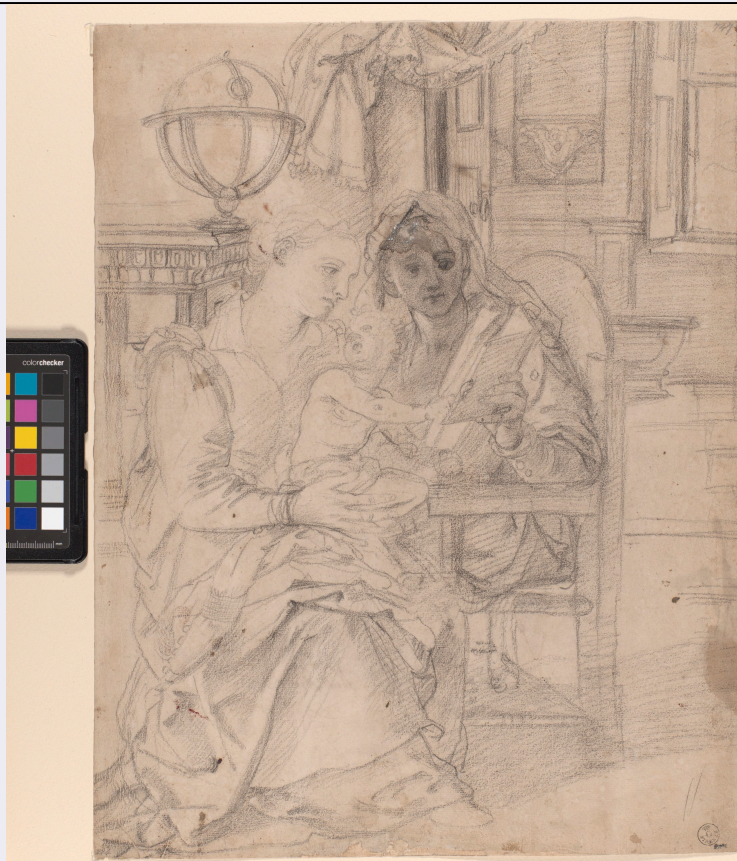


SCHEDA



CD - CODICI

TSK - Tipo Scheda	D
LIR - Livello ricerca	C
NCT - CODICE UNIVOCO	
NCTR - Codice regione	09
NCTN - Numero catalogo generale	00003551
ESC - Ente schedatore	M443
ECP - Ente competente	M443

OG - OGGETTO

OGT - OGGETTO	
OGTD - Definizione	disegno
SGT - SOGGETTO	
SGTI - Identificazione	Madonna con Bambino e Sant'Anna

LC - LOCALIZZAZIONE GEOGRAFICO-AMMINISTRATIVA

PVC - LOCALIZZAZIONE GEOGRAFICO-AMMINISTRATIVA ATTUALE

PVCS - Stato	ITALIA
PVCR - Regione	Toscana
PVCP - Provincia	FI
PVCC - Comune	Firenze

LDC - COLLOCAZIONE SPECIFICA

LDCT - Tipologia	palazzo
------------------	---------

LDCQ - Qualificazione	statale
LDCN - Denominazione attuale	Palazzo degli Uffizi
LDCC - Complesso di appartenenza	Complesso vasariano
LDCU - Indirizzo	Piazzale degli Uffizi, 6
LDCM - Denominazione raccolta	Gabinetto Disegni e Stampe degli Uffizi

UB - UBICAZIONE E DATI PATRIMONIALI

UBO - Ubicazione originaria OR

INV - INVENTARIO DI MUSEO O SOPRINTENDENZA

INVN - Numero Inv. Ferri n. 747 F

INVD - Data 1890

RO - RAPPORTO

ROF - RAPPORTO OPERA FINALE/ORIGINALE

ROFF - Stadio opera disegno preparatorio

ROFO - Opera finale /originale dipinto

ROFS - Soggetto opera finale/originale Sacra Famiglia con Sant'Anna e il cardinale Ferdinando di' Medici

ROFA - Autore opera finale /originale Allori Alessandro

ROFD - Datazione opera finale/originale 1584

ROFC - Collocazione opera finale/originale Spagna/ Madrid/ Museo Nacional del Prado

DT - CRONOLOGIA

DTZ - CRONOLOGIA GENERICA

DTZG - Secolo sec. XVI

DTS - CRONOLOGIA SPECIFICA

DTSI - Da 1584

DTSV - Validità ante

DTSF - A 1584

DTSL - Validità ante

DTM - Motivazione cronologia confronto

DTM - Motivazione cronologia bibliografia

AU - DEFINIZIONE CULTURALE

AUT - AUTORE

AUTM - Motivazione dell'attribuzione documentazione

AUTM - Motivazione dell'attribuzione bibliografia

AUTN - Nome scelto Allori Alessandro

AUTA - Dati anagrafici 1535/ 1607

AUTH - Sigla per citazione 00000016

MT - DATI TECNICI

MTC - Materia e tecnica carta grezza/ sfumino

MIS - MISURE

MISU - Unità mm

MISA - Altezza 467

MISL - Larghezza 362

FIL - Filigrana aquila in un tondo sormontato da una corona (sul genere di Briquet 209)

CO - CONSERVAZIONE**STC - STATO DI CONSERVAZIONE**

STCC - Stato di conservazione discreto

STCS - Indicazioni specifiche Il foglio presenta i quattro angoli controfondati. Al centro del margine inferiore una lacuna restaurata (mm 9x61). Varie macchie scure e rosse sulla veste e sui capelli della Madonna. Sulla fronte e sui capelli della Sant'Anna una grossa macchia scura con al centro biacca ossidata. Altre macchie scure sparse, fra cui una più grande nella parte inferiore del margine destro.

DA - DATI ANALITICI**DES - DESCRIZIONE**

DESO - Indicazioni sull'oggetto Madonna seduta con il Bambino Gesù in grembo, a destra Sant'Anna seduta su una sedia in atto di mostrare un libro al Bambino che lo indica alla Madonna. Nel fondo una porta, una finestra e una tavola su cui è un mappamondo.

DESI - Codifica Iconclass 73B82

DESS - Indicazioni sul soggetto Soggetti sacri. Personaggi: Madonna; Gesù Bambino; Sant'Anna. Oggetti: libro; mappamondo. Architetture.

ISR - ISCRIZIONI

ISRC - Classe di appartenenza documentaria

ISRS - Tecnica di scrittura a matita nera

ISRP - Posizione in basso, a sinistra

ISRA - Autore Ferri P. N.

ISRI - Trascrizione 224

ISR - ISCRIZIONI

ISRC - Classe di appartenenza documentaria

ISRS - Tecnica di scrittura a carboncino

ISRP - Posizione sul verso, al centro

ISRI - Trascrizione 75

ISR - ISCRIZIONI

ISRC - Classe di appartenenza documentaria

ISRS - Tecnica di scrittura a penna

ISRP - Posizione sul verso, in basso a destra

ISRI - Trascrizione Aless[andr]o Allori

ISR - ISCRIZIONI

ISRC - Classe di appartenenza	documentaria
ISRS - Tecnica di scrittura	a matita
ISRP - Posizione	sul montaggio
ISRA - Autore	Lecchini Giovannoni S.
ISRI - Trascrizione	Per il dipinto del Prado datato 1584 / S. Lecchini Giovannoni

ISR - ISCRIZIONI

ISRC - Classe di appartenenza	documentaria
ISRS - Tecnica di scrittura	a matita
ISRP - Posizione	in alto, a destra
ISRI - Trascrizione	747

STM - STEMMI, EMBLEMI, MARCHI

STMC - Classe di appartenenza	timbro
STMQ - Qualificazione	amministrativo
STMI - Identificazione	Gabinetto Disegni e Stampe degli Uffizi, Lugt 929
STMP - Posizione	in basso, a destra
STMD - Descrizione	G in campo rotondo, al centro, sormontato da una corona e in basso Firenze

NSC - Notizie storico-critiche
Il disegno è descritto nella scheda degli Uffizi di Lucia Marcucci e nel Catalogo della mostra del '500 toscano senza alcun riferimento critico. Si tratta invece di un'opera sicuramente riferibile al dipinto con lo stesso soggetto conservato al Prado firmato e datato 1584. Il disegno diverge dal dipinto nello sfondo: nel quadro scompare il mappamondo e compaiono sul mobile oggetti di uso domestico, così anche la parte destra della finestra è diversa. Identico il gruppo delle tre figure.

TU - CONDIZIONE GIURIDICA E VINCOLI**CDG - CONDIZIONE GIURIDICA**

CDGG - Indicazione generica	proprietà Stato
CDGS - Indicazione specifica	Ministero della Cultura

DO - FONTI E DOCUMENTI DI RIFERIMENTO**FTA - DOCUMENTAZIONE FOTOGRAFICA**

FTAX - Genere	documentazione allegata
FTAP - Tipo	fotografia digitale (file)
FTAN - Codice identificativo	GU FI 642131

FNT - FONTI E DOCUMENTI

FNTP - Tipo	inventario
FNTA - Autore	Pasquale Nerino Ferri
FNTT - Denominazione	Catalogo riassuntivo della raccolta di disegni antichi e moderni posseduta dalla R. Galleria degli Uffizi di Firenze
FNTD - Data	1890
FNTN - Nome archivio	Archivio Gabinetto Disegni e Stampe degli Uffizi

FNTS - Posizione	747 F
FNTI - Codice identificativo	Inv. Ferri 1890
BIB - BIBLIOGRAFIA	
BIBX - Genere	bibliografia specifica
BIBA - Autore	Mostra disegni
BIBD - Anno di edizione	1970
BIBH - Sigla per citazione	00003445
BIBN - V., pp., nn.	pp. 38-39, n. 41
BIBI - V., tavv., figg.	fig. 20
BIB - BIBLIOGRAFIA	
BIBX - Genere	bibliografia specifica
BIBA - Autore	Mostra del cinquecento toscano
BIBD - Anno di edizione	1940
BIBH - Sigla per citazione	0001777
BIBN - V., pp., nn.	n. 10
MST - MOSTRE	
MSTT - Titolo	Mostra di disegni di Alessandro Allori (Firenze 1535-1607)
MSTL - Luogo	Firenze
MSTD - Data	1970
MST - MOSTRE	
MSTT - Titolo	Mostra del Cinquecento toscano
MSTL - Luogo	Firenze
MSTD - Data	1940
AD - ACCESSO AI DATI	
ADS - SPECIFICHE DI ACCESSO AI DATI	
ADSP - Profilo di accesso	1
ADSM - Motivazione	scheda contenente dati liberamente accessibili
CM - COMPILAZIONE	
CMP - COMPILAZIONE	
CMPD - Data	1969
CMPN - Nome	Lecchini Giovannoni, Simona
FUR - Funzionario responsabile	Paolucci, Antonio
RVM - TRASCRIZIONE PER INFORMATIZZAZIONE	
RVMD - Data	2022
RVMN - Nome	Manco, Cinzia
AGG - AGGIORNAMENTO - REVISIONE	
AGGD - Data	2022
AGGN - Nome	Manco, Cinzia
AGGF - Funzionario responsabile	Conticelli, Valentina