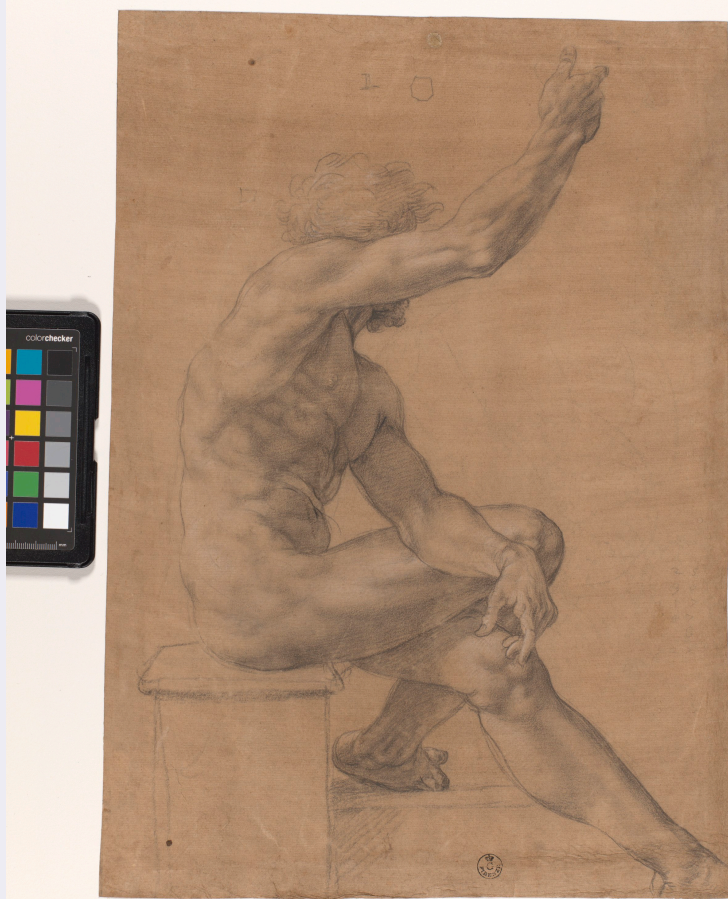


SCHEDA



CD - CODICI

TSK - Tipo Scheda	D
LIR - Livello ricerca	C
NCT - CODICE UNIVOCO	
NCTR - Codice regione	09
NCTN - Numero catalogo generale	00003590
ESC - Ente schedatore	M443
ECP - Ente competente	M443

OG - OGGETTO

OGT - OGGETTO	
OGTD - Definizione	disegno
SGT - SOGGETTO	
SGTI - Identificazione	figura maschile nuda seduta

LC - LOCALIZZAZIONE GEOGRAFICO-AMMINISTRATIVA

PVC - LOCALIZZAZIONE GEOGRAFICO-AMMINISTRATIVA ATTUALE	
PVCS - Stato	ITALIA
PVCR - Regione	Toscana
PVCP - Provincia	FI
PVCC - Comune	Firenze

LDC - COLLOCAZIONE SPECIFICA

LDCT - Tipologia	palazzo
LDCQ - Qualificazione	statale
LDCN - Denominazione attuale	Palazzo degli Uffici
LDCC - Complesso di appartenenza	Complesso vasariano
LDCU - Indirizzo	Piazzale degli Uffici, 6
LDCM - Denominazione raccolta	Gabinetto Disegni e Stampe degli Uffici

UB - UBICAZIONE E DATI PATRIMONIALI

UBO - Ubicazione originaria SC

INV - INVENTARIO DI MUSEO O SOPRINTENDENZA

INVN - Numero Inv. Ferri n. 10206 F

INVD - Data 1890

DT - CRONOLOGIA

DTZ - CRONOLOGIA GENERICA

DTZG - Secolo sec. XVI

DTZS - Frazione di secolo seconda metà

DTS - CRONOLOGIA SPECIFICA

DTSI - Da 1551

DTSV - Validità post

DTSF - A 1600

DTSL - Validità ante

DTM - Motivazione cronologia bibliografia

AU - DEFINIZIONE CULTURALE

AUT - AUTORE

AUTM - Motivazione dell'attribuzione documentazione

AUTN - Nome scelto Allori Alessandro

AUTA - Dati anagrafici 1535/ 1607

AUTH - Sigla per citazione 00000016

MT - DATI TECNICI

MTC - Materia e tecnica carta bruna/ bianca, matita nera

MIS - MISURE

MISU - Unità mm

MISA - Altezza 435

MISL - Larghezza 312

CO - CONSERVAZIONE

STC - STATO DI CONSERVAZIONE

STCC - Stato di conservazione mediocre

STCS - Indicazioni specifiche controfondato; grinze lungo il margine inferiore; una grossa macchia in alto a destra

DA - DATI ANALITICI

DES - DESCRIZIONE**DESO - Indicazioni
sull'oggetto**

Figura virile nuda seduta su un gradino con il volto nascosto dal braccio destro alzato e il sinistro appoggiato sulla gamba destra accavallata sulla sinistra stesa verso destra.

DESI - Codifica Iconclass

31AA2352

**DESS - Indicazioni sul
soggetto**

Figure: figura maschile. Oggetti: sgabello.

NSC - Notizie storico-critiche

Il disegno si collega stilisticamente con i nn.10208; 10209; 10297 F. Infatti tutti quanti i fogli si riportano agli 'Ignudi' della Sistina nella tematica dei complessi contrapposti, ma presentano una lettura accademica del plasticismo michelangiolesco in una forma vicina alla maniera del Bronzino, che è caratteristica dell'attività del pittore successiva al ritorno a Firenze da Roma (1560).

TU - CONDIZIONE GIURIDICA E VINCOLI**CDG - CONDIZIONE GIURIDICA****CDGG - Indicazione
generica**

proprietà Stato

**CDGS - Indicazione
specificata**

Ministero per i Beni e le Attività Culturali

DO - FONTI E DOCUMENTI DI RIFERIMENTO**FTA - DOCUMENTAZIONE FOTOGRAFICA****FTAX - Genere**

documentazione allegata

FTAP - Tipo

fotografia digitale (file)

FTAN - Codice identificativo

GU FI 650560

FTAT - Note

recto

FTA - DOCUMENTAZIONE FOTOGRAFICA**FTAX - Genere**

documentazione allegata

FTAP - Tipo

fotografia digitale (file)

FTAN - Codice identificativo

GU FI 650561

FTAT - Note

verso

FNT - FONTI E DOCUMENTI**FNTP - Tipo**

inventario

FNTA - Autore

Pasquale Nerino Ferri

FNTT - Denominazione

Catalogo riassuntivo della raccolta di disegni antichi e moderni posseduta dalla R. Galleria degli Uffizi di Firenze

FNTD - Data

1890

FNTN - Nome archivio

Archivio Gabinetto Disegni e Stampe degli Uffizi

FNTS - Posizione

10206 F

FNTI - Codice identificativo

Inv. Ferri 1890

BIB - BIBLIOGRAFIA**BIBX - Genere**

bibliografia specifica

BIBA - Autore

Primato disegno

BIBD - Anno di edizione

1980

BIBH - Sigla per citazione

00000375

BIBN - V., pp., nn.

pp. 54-56 n. 15

MST - MOSTRE**MSTT - Titolo**

Firenze e la Toscana dei Medici nell'Europa del Cinquecento - Il primato del Disegno

MSTL - Luogo

Firenze

MSTD - Data

1980

AD - ACCESSO AI DATI**ADS - SPECIFICHE DI ACCESSO AI DATI****ADSP - Profilo di accesso**

1

ADSM - Motivazione

scheda contenente dati liberamente accessibili

CM - COMPILAZIONE**CMP - COMPILAZIONE****CMPD - Data**

1969

CMPN - Nome

Lecchini Giovannoni, Simona

**FUR - Funzionario
responsabile**

Paolucci, Antonio

RVM - TRASCRIZIONE PER INFORMATIZZAZIONE**RVMD - Data**

2022

RVMN - Nome

Manco, Cinzia

AGG - AGGIORNAMENTO - REVISIONE**AGGD - Data**

2022

AGGN - Nome

Manco, Cinzia

**AGGF - Funzionario
responsabile**

Conticelli, Valentina