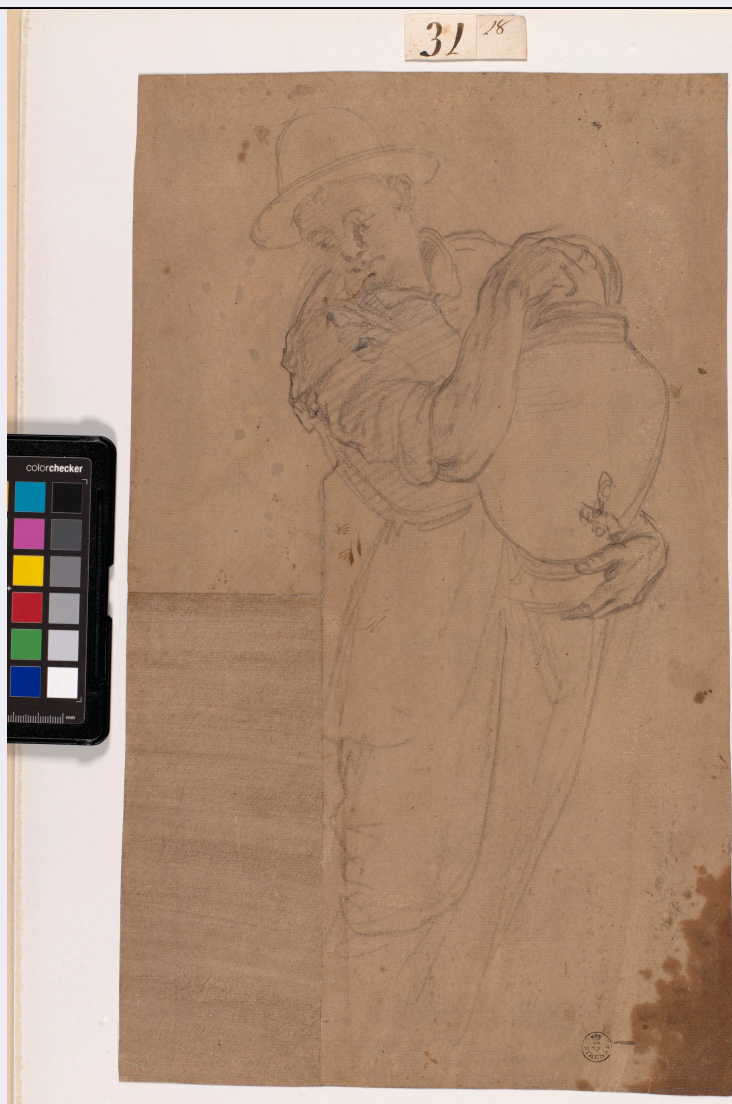


SCHEDA



CD - CODICI

TSK - Tipo Scheda	D
LIR - Livello ricerca	C
NCT - CODICE UNIVOCO	
NCTR - Codice regione	09
NCTN - Numero catalogo generale	00003596
ESC - Ente schedatore	M443
ECP - Ente competente	M443

OG - OGGETTO

OGT - OGGETTO

OGTD - Definizione disegno

SGT - SOGGETTO

SGTI - Identificazione figura maschile che sorregge una brocca

LC - LOCALIZZAZIONE GEOGRAFICO-AMMINISTRATIVA

PVC - LOCALIZZAZIONE GEOGRAFICO-AMMINISTRATIVA ATTUALE

PVCS - Stato ITALIA
PVCR - Regione Toscana

PVCP - Provincia	FI
PVCC - Comune	Firenze
LDC - COLLOCAZIONE SPECIFICA	
LDCT - Tipologia	palazzo
LDCQ - Qualificazione	statale
LDCN - Denominazione attuale	Palazzo degli Uffizi
LDCC - Complesso di appartenenza	Complesso vasariano
LDCU - Indirizzo	Piazzale degli Uffizi, 6
LDCM - Denominazione raccolta	Gabinetto Disegni e Stampe degli Uffizi
UB - UBICAZIONE E DATI PATRIMONIALI	
UBO - Ubicazione originaria	SC
INV - INVENTARIO DI MUSEO O SOPRINTENDENZA	
INVN - Numero	Inv. Ferri n. 10223 F
INVD - Data	1890
DT - CRONOLOGIA	
DTZ - CRONOLOGIA GENERICA	
DTZG - Secolo	XVI
DTZS - Frazione di secolo	seconda metà
DTS - CRONOLOGIA SPECIFICA	
DTSI - Da	1551
DTSV - Validità	ca
DTSF - A	1600
DTSL - Validità	ca
DTM - Motivazione cronologia	analisi stilistica
AU - DEFINIZIONE CULTURALE	
AUT - AUTORE	
AUTM - Motivazione dell'attribuzione	documentazione
AUTN - Nome scelto	Allori Alessandro
AUTA - Dati anagrafici	1535/ 1607
AUTH - Sigla per citazione	00000016
MT - DATI TECNICI	
MTC - Materia e tecnica	carta bruna/ matita nera
MIS - MISURE	
MISU - Unità	mm
MISA - Altezza	409
MISL - Larghezza	250
CO - CONSERVAZIONE	
STC - STATO DI CONSERVAZIONE	
STCC - Stato di conservazione	mediocre

STCS - Indicazioni specifiche	presenza di due controfondi; integrazione in carta diversa in basso a sinistra; ampia macchia marrone scuro nell'angolo inferiore destro; macchioline scure sparse; due macchie verdi a destra della figura e alcune rosse a sinistra; ampia macchia biancastra sotto il mento della figura
DA - DATI ANALITICI	
DES - DESCRIZIONE	
DESO - Indicazioni sull'oggetto	Figura virile con cappello volta di tre quarti a destra con il volto rivolto verso il basso. Sostiene con le braccia una specie di brocca. Manca dei piedi.
DESI - Codifica Iconclass	31A231
DESS - Indicazioni sul soggetto	Figure: figura maschile.
ISR - ISCRIZIONI	
ISRC - Classe di appartenenza	documentaria
ISRS - Tecnica di scrittura	a matita
ISRP - Posizione	sul recto del controfondo in basso a destra
ISRI - Trascrizione	10223
ISR - ISCRIZIONI	
ISRC - Classe di appartenenza	documentaria
ISRS - Tecnica di scrittura	a matita
ISRP - Posizione	sul recto del controfondo in basso a sinistra
ISRI - Trascrizione	AL. ALLORI
ISR - ISCRIZIONI	
ISRC - Classe di appartenenza	documentaria
ISRS - Tecnica di scrittura	a matita
ISRP - Posizione	sul recto del controfondo in basso al centro
ISRI - Trascrizione	10223
STM - STEMMI, EMBLEMI, MARCHI	
STMC - Classe di appartenenza	timbro
STMQ - Qualificazione	amministrativo
STMI - Identificazione	Gabinetto Disegni e Stampe degli Uffizi, Lugt 929
STMP - Posizione	in basso, a destra
STMD - Descrizione	G in campo rotondo, al centro, sormontato da una corona e in basso Firenze
NSC - Notizie storico-critiche	Il disegno è stato esposto alla Mostra vasariana del 1950. Nella scheda del catalogo Umberto ne mette in evidenza la vivezza narrativa e la gustosità episodica di fresco naturalismo.
TU - CONDIZIONE GIURIDICA E VINCOLI	
CDG - CONDIZIONE GIURIDICA	
CDGG - Indicazione generica	proprietà Stato

**CDGS - Indicazione
specifica**

Ministero per i Beni e le Attività Culturali

DO - FONTI E DOCUMENTI DI RIFERIMENTO

FTA - DOCUMENTAZIONE FOTOGRAFICA

FTAX - Genere documentazione allegata

FTAP - Tipo fotografia digitale (file)

FTAN - Codice identificativo GU FI 650399

FTAT - Note recto

FTA - DOCUMENTAZIONE FOTOGRAFICA

FTAX - Genere documentazione allegata

FTAP - Tipo fotografia digitale (file)

FTAN - Codice identificativo GU FI 650400

FTAT - Note verso

FTA - DOCUMENTAZIONE FOTOGRAFICA

FTAX - Genere documentazione esistente

FTAP - Tipo positivo b/n

FTAN - Codice identificativo SBAA FI 671139

FNT - FONTI E DOCUMENTI

FNTP - Tipo inventario

FNTA - Autore Pasquale Nerino Ferri

FNTT - Denominazione Catalogo riassuntivo della raccolta di disegni antichi e moderni posseduta dalla R. Galleria degli Uffizi di Firenze

FNTD - Data 1890

FNTN - Nome archivio Archivio Gabinetto Disegni e Stampe degli Uffizi

FNTS - Posizione 10223 F

FNTI - Codice identificativo Inv. Ferri 1890

BIB - BIBLIOGRAFIA

BIBX - Genere bibliografia specifica

BIBA - Autore Mostra vasariana

BIBD - Anno di edizione 1950

BIBH - Sigla per citazione 00017794

BIBN - V., pp., nn. p. 58 n. 104

MST - MOSTRE

MSTT - Titolo Catalogo della Mostra Vasariana

MSTL - Luogo Firenze

MSTD - Data 1950

AD - ACCESSO AI DATI

ADS - SPECIFICHE DI ACCESSO AI DATI

ADSP - Profilo di accesso 1

ADSM - Motivazione scheda contenente dati liberamente accessibili

CM - COMPILAZIONE

CMP - COMPILAZIONE

CMPD - Data 1969

CMPN - Nome	Lecchini Giovannoni, Simona
FUR - Funzionario responsabile	Paolucci, Antonio
RVM - TRASCRIZIONE PER INFORMATIZZAZIONE	
RVMD - Data	2022
RVMN - Nome	Manco, Cinzia
AGG - AGGIORNAMENTO - REVISIONE	
AGGD - Data	2022
AGGN - Nome	Manco, Cinzia
AGGF - Funzionario responsabile	Conticelli, Valentina