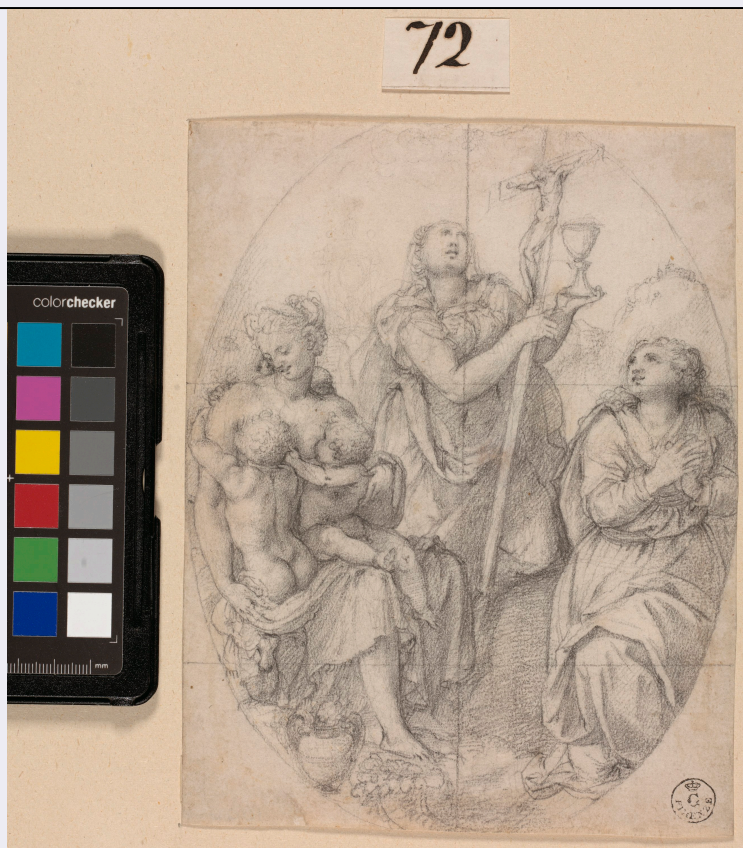


# SCHEDA



## CD - CODICI

TSK - Tipo Scheda	D
LIR - Livello ricerca	C
NCT - CODICE UNIVOCO	
NCTR - Codice regione	09
NCTN - Numero catalogo generale	00003607
ESC - Ente schedatore	M443
ECP - Ente competente	M443

## OG - OGGETTO

OGT - OGGETTO	
OGTD - Definizione	disegno
SGT - SOGGETTO	
SGTI - Identificazione	Fede, Speranza e Carità

## LC - LOCALIZZAZIONE GEOGRAFICO-AMMINISTRATIVA

### PVC - LOCALIZZAZIONE GEOGRAFICO-AMMINISTRATIVA ATTUALE

PVCS - Stato	ITALIA
PVCR - Regione	Toscana
PVCP - Provincia	FI
PVCC - Comune	Firenze

### LDC - COLLOCAZIONE SPECIFICA

LDCT - Tipologia	palazzo
LDCQ - Qualificazione	statale

<b>LDCN - Denominazione attuale</b>	Palazzo degli Uffizi
<b>LDCC - Complesso di appartenenza</b>	Complesso vasariano
<b>LDCU - Indirizzo</b>	Piazzale degli Uffizi, 6
<b>LDCM - Denominazione raccolta</b>	Gabinetto Disegni e Stampe degli Uffizi

## UB - UBICAZIONE E DATI PATRIMONIALI

<b>UBO - Ubicazione originaria</b>	SC
<b>INV - INVENTARIO DI MUSEO O SOPRINTENDENZA</b>	
<b>INVN - Numero</b>	Inv. Ferri n. 10260 F
<b>INVD - Data</b>	1890

## RO - RAPPORTO

<b>ROF - RAPPORTO OPERA FINALE/ORIGINALE</b>	
<b>ROFF - Stadio opera</b>	disegno preparatorio
<b>ROFO - Opera finale /originale</b>	dipinto
<b>ROFS - Soggetto opera finale/originale</b>	Virtù teologali
<b>ROFA - Autore opera finale /originale</b>	Allori Alessandro
<b>ROFD - Datazione opera finale/originale</b>	1574-1577
<b>ROFC - Collocazione opera finale/originale</b>	FI/Firenze/ Chiesa di S. Maria Novella

## DT - CRONOLOGIA

<b>DTZ - CRONOLOGIA GENERICA</b>	
<b>DTZG - Secolo</b>	XVI
<b>DTZS - Frazione di secolo</b>	ultimo quarto
<b>DTS - CRONOLOGIA SPECIFICA</b>	
<b>DTSI - Da</b>	1574
<b>DTSV - Validità</b>	ante
<b>DTSF - A</b>	1577
<b>DTSL - Validità</b>	ante
<b>DTM - Motivazione cronologia</b>	bibliografia
<b>DTM - Motivazione cronologia</b>	contesto

## AU - DEFINIZIONE CULTURALE

<b>AUT - AUTORE</b>	
<b>AUTM - Motivazione dell'attribuzione</b>	documentazione
<b>AUTM - Motivazione dell'attribuzione</b>	bibliografia
<b>AUTN - Nome scelto</b>	Allori Alessandro
<b>AUTA - Dati anagrafici</b>	1535/ 1607
<b>AUTH - Sigla per citazione</b>	00000016

**MT - DATI TECNICI**

<b>MTC - Materia e tecnica</b>	carta bianca/ matita nera, quadrettatura
--------------------------------	--

**MIS - MISURE**

<b>MISU - Unità</b>	mm
---------------------	----

<b>MISA - Altezza</b>	195
-----------------------	-----

<b>MISL - Larghezza</b>	153
-------------------------	-----

**CO - CONSERVAZIONE****STC - STATO DI CONSERVAZIONE**

<b>STCC - Stato di conservazione</b>	discreto
--------------------------------------	----------

<b>STCS - Indicazioni specifiche</b>	controfondato; incollato sul cartone settecentesco della collezione, che è stato ritagliato in occasione del montaggio in passe-partout nel 1969; carta ingiallita; piccola lacuna sul margine inferiore a sinistra
--------------------------------------	---

**DA - DATI ANALITICI****DES - DESCRIZIONE****DESO - Indicazioni sull'oggetto**

In un ovale tracciato a matita a destra la figura della Speranza, una giovane donna con il ginocchio destro a terra, le mani giunte al petto la testa e lo sguardo volti in alto a sinistra. Al centro la Fede con il ginocchio sinistro appoggiato ad una sorta di sasso, il volto e lo sguardo volti in alto, nella mano destra un lungo crocifisso, nella sinistra un calice. A sinistra la Carità seminuda, con due bambini al petto, seduta ai piedi di una cornucopia e un vaso.

<b>DESI - Codifica Iconclass</b>	11MM311
----------------------------------	---------

<b>DESS - Indicazioni sul soggetto</b>	Personificazioni: Carità; Fede; Speranza. Abbigliamento: all'antica. Attributi: (Carità) fanciulli. Attributi: (Fede) croce; calice.
--	--

**ISR - ISCRIZIONI**

<b>ISRC - Classe di appartenenza</b>	documentaria
--------------------------------------	--------------

<b>ISRS - Tecnica di scrittura</b>	a penna
------------------------------------	---------

<b>ISRP - Posizione</b>	sul verso
-------------------------	-----------

<b>ISRI - Trascrizione</b>	Aless[an]dro Allori
----------------------------	---------------------

**ISR - ISCRIZIONI**

<b>ISRC - Classe di appartenenza</b>	documentaria
--------------------------------------	--------------

<b>ISRS - Tecnica di scrittura</b>	a penna
------------------------------------	---------

<b>ISRP - Posizione</b>	sul cartone, in alto
-------------------------	----------------------

<b>ISRI - Trascrizione</b>	72
----------------------------	----

**STM - STEMMI, EMBLEMI, MARCHI**

<b>STMC - Classe di appartenenza</b>	timbro
--------------------------------------	--------

<b>STMQ - Qualificazione</b>	amministrativo
------------------------------	----------------

<b>STMI - Identificazione</b>	Gabinetto Disegni e Stampe degli Uffizi, Lugt
-------------------------------	---

<b>STMP - Posizione</b>	in basso, a destra
-------------------------	--------------------

<b>STMD - Descrizione</b>	G in campo rotondo, al centro, sormontato da una corona e in basso Firenze
---------------------------	--

	Il disegno è descritto nell'Inventario del 1784 'La Fede in mezzo alla
--	--

**NSC - Notizie storico-critiche**

Carità e alla Speranza', è citato dal Ferri con date incerte. Nel 1922 il Giglioli lo considera un primo pensiero per le Virtù affrescate a Poggio a Caiano. In seguito probabilmente, in una nota sulla scheda relativa al disegno del Gabinetto Disegni e Stampe degli Uffizi il critico considera giustamente le tre figure come uno studio preparatorio per le tre virtù dipinte in uno dei pennacchi della volta della cappella Gaddi in Santa Maria Novella, affrescata dal pittore nel 1577.

**TU - CONDIZIONE GIURIDICA E VINCOLI****CDG - CONDIZIONE GIURIDICA****CDGG - Indicazione generica**

proprietà Stato

**CDGS - Indicazione specifica**

Ministero della Cultura

**DO - FONTI E DOCUMENTI DI RIFERIMENTO****FTA - DOCUMENTAZIONE FOTOGRAFICA****FTAX - Genere**

documentazione allegata

**FTAP - Tipo**

fotografia digitale (file)

**FTAN - Codice identificativo**

GU FI 650427

**FTA - DOCUMENTAZIONE FOTOGRAFICA****FTAX - Genere**

documentazione esistente

**FTAP - Tipo**

positivo b/n

**FTAN - Codice identificativo**

SBAA FI 4408

**FNT - FONTI E DOCUMENTI****FNTP - Tipo**

inventario

**FNTA - Autore**

Pasquale Nerino Ferri

**FNTT - Denominazione**

Catalogo riassuntivo della raccolta di disegni antichi e moderni posseduta dalla R. Galleria degli Uffizi di Firenze

**FNTD - Data**

1890

**FNTN - Nome archivio**

Archivio Gabinetto Disegni e Stampe degli Uffizi

**FNTS - Posizione**

10260 F

**FNTI - Codice identificativo**

Inv. Ferri 1890

**BIB - BIBLIOGRAFIA****BIBX - Genere**

bibliografia specifica

**BIBA - Autore**

Mostra disegni

**BIBD - Anno di edizione**

1970

**BIBH - Sigla per citazione**

00003445

**BIBN - V., pp., nn.**

p. 32, n. 29

**MST - MOSTRE****MSTT - Titolo**

Mostra di disegni di Alessandro Allori (Firenze 1535-1607)

**MSTL - Luogo**

Firenze

**MSTD - Data**

1970

**AD - ACCESSO AI DATI****ADS - SPECIFICHE DI ACCESSO AI DATI****ADSP - Profilo di accesso**

1

<b>ADSM - Motivazione</b>	scheda contenente dati liberamente accessibili
<b>CM - COMPILAZIONE</b>	
<b>CMP - COMPILAZIONE</b>	
<b>CMPD - Data</b>	1969
<b>CMPN - Nome</b>	Lecchini Giovannoni, Simona
<b>FUR - Funzionario responsabile</b>	Paolucci, Antonio
<b>RVM - TRASCRIZIONE PER INFORMATIZZAZIONE</b>	
<b>RVMD - Data</b>	2022
<b>RVMN - Nome</b>	Manco, Cinzia
<b>AGG - AGGIORNAMENTO - REVISIONE</b>	
<b>AGGD - Data</b>	2022
<b>AGGN - Nome</b>	Manco, Cinzia
<b>AGGF - Funzionario responsabile</b>	Conticelli, Valentina