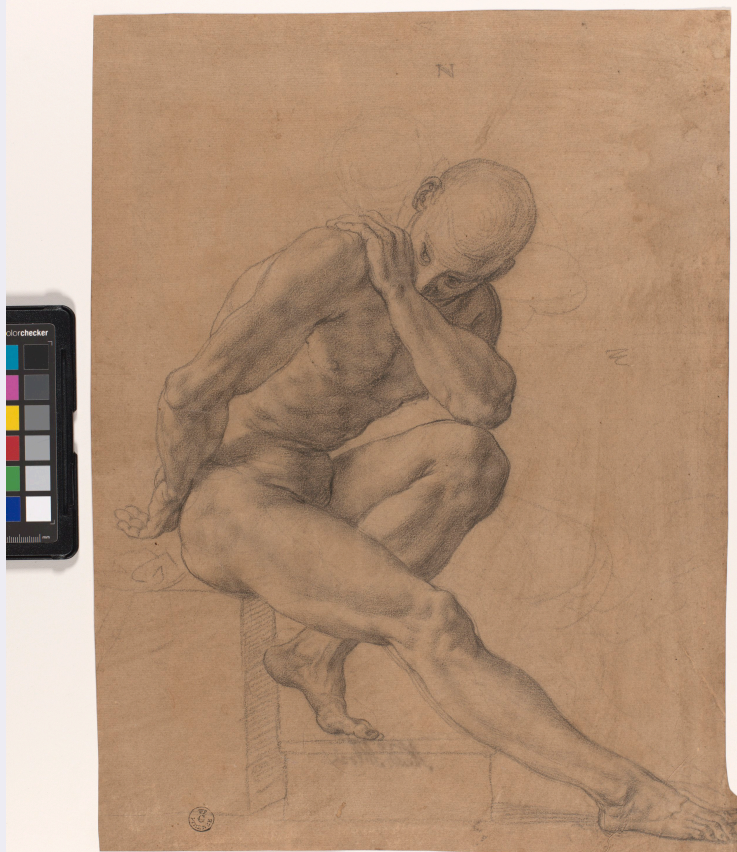


# SCHEDA



## CD - CODICI

TSK - Tipo Scheda	D
LIR - Livello ricerca	C
NCT - CODICE UNIVOCO	
NCTR - Codice regione	09
NCTN - Numero catalogo generale	00003619
ESC - Ente schedatore	M443
ECP - Ente competente	M443

## OG - OGGETTO

OGT - OGGETTO	
OGTD - Definizione	disegno
SGT - SOGGETTO	
SGTI - Identificazione	figura maschile nuda volta a destra

## LC - LOCALIZZAZIONE GEOGRAFICO-AMMINISTRATIVA

### PVC - LOCALIZZAZIONE GEOGRAFICO-AMMINISTRATIVA ATTUALE

PVCS - Stato	ITALIA
PVCR - Regione	Toscana
PVCP - Provincia	FI
PVCC - Comune	Firenze

### LDC - COLLOCAZIONE SPECIFICA

LDCT - Tipologia	palazzo
------------------	---------

<b>LDCQ - Qualificazione</b>	statale
<b>LDCN - Denominazione attuale</b>	Palazzo degli Uffici
<b>LDCC - Complesso di appartenenza</b>	Complesso vasariano
<b>LDCU - Indirizzo</b>	Piazzale degli Uffici, 6
<b>LDCM - Denominazione raccolta</b>	Gabinetto Disegni e Stampe degli Uffici

## UB - UBICAZIONE E DATI PATRIMONIALI

**UBO - Ubicazione originaria** SC

## INV - INVENTARIO DI MUSEO O SOPRINTENDENZA

**INVN - Numero** Inv. Ferri n. 10297 F

**INVD - Data** 1890

## DT - CRONOLOGIA

### DTZ - CRONOLOGIA GENERICA

**DTZG - Secolo** XVI

**DTZS - Frazione di secolo** seconda metà

### DTS - CRONOLOGIA SPECIFICA

**DTSI - Da** 1551

**DTSV - Validità** post

**DTSF - A** 1600

**DTSL - Validità** ante

**DTM - Motivazione cronologia** bibliografia

**DTM - Motivazione cronologia** documentazione

## AU - DEFINIZIONE CULTURALE

### AUT - AUTORE

**AUTM - Motivazione dell'attribuzione** documentazione

**AUTM - Motivazione dell'attribuzione** bibliografia

**AUTN - Nome scelto** Allori Alessandro

**AUTA - Dati anagrafici** 1535/ 1607

**AUTH - Sigla per citazione** 00000016

## MT - DATI TECNICI

**MTC - Materia e tecnica** carta bruna/ biacca, matita nera

### MIS - MISURE

**MISU - Unità** mm

**MISA - Altezza** 414

**MISL - Larghezza** 319

**FIL - Filigrana** una stella in un cerchio sormontato da una croce (Briquet 6088)

## CO - CONSERVAZIONE

### STC - STATO DI CONSERVAZIONE

**STCC - Stato di conservazione** mediocre

<b>STCS - Indicazioni specifiche</b>	controfondato e incollato sul cartone di supporto settecentesco; foglio irregolare nella parte inferiore; un piccolo foro in basso; leggere grinze nell'angolo inferiore destro; una macchia biancastra in alto a destra lungo il margine
<b>DA - DATI ANALITICI</b>	
<b>DES - DESCRIZIONE</b>	
<b>DESO - Indicazioni sull'oggetto</b>	Figura virile nuda seduta su uno scalino a sinistra, volta di tre quarti verso destra con la gamba destra tesa, la sinistra piegata con il piede appoggiato a uno scalino più basso, il gomito sinistro sul ginocchio sinistro, con la mano sinistra si tiene la spalla destra e il volto in posizione frontale appoggiato al braccio sinistro. Il braccio destro lungo il corpo.
<b>DESI - Codifica Iconclass</b>	31A2352
<b>DESS - Indicazioni sul soggetto</b>	Figura: figura maschile.
<b>ISR - ISCRIZIONI</b>	
<b>ISRC - Classe di appartenenza</b>	documentaria
<b>ISRS - Tecnica di scrittura</b>	a matita
<b>ISRP - Posizione</b>	sul recto, in alto al centro
<b>ISRA - Autore</b>	A. Allori
<b>ISRI - Trascrizione</b>	N
<b>ISR - ISCRIZIONI</b>	
<b>ISRC - Classe di appartenenza</b>	documentaria
<b>ISRS - Tecnica di scrittura</b>	a penna
<b>ISRP - Posizione</b>	sul verso in basso
<b>ISRI - Trascrizione</b>	Aless[an]dro Allori
<b>ISR - ISCRIZIONI</b>	
<b>ISRC - Classe di appartenenza</b>	documentaria
<b>ISRS - Tecnica di scrittura</b>	a matita
<b>ISRP - Posizione</b>	sul verso, al centro
<b>ISRI - Trascrizione</b>	69
<b>ISR - ISCRIZIONI</b>	
<b>ISRC - Classe di appartenenza</b>	documentaria
<b>ISRS - Tecnica di scrittura</b>	a matita
<b>ISRP - Posizione</b>	sul verso, in basso a destra
<b>ISRI - Trascrizione</b>	10297 F
<b>STM - STEMMI, EMBLEMI, MARCHI</b>	
<b>STMC - Classe di appartenenza</b>	timbro
<b>STMQ - Qualificazione</b>	amministrativo
<b>STMI - Identificazione</b>	Gabinetto Disegni e Stampe degli Uffizi, Lugt 929
<b>STMP - Posizione</b>	sul recto, in basso a sinistra

<b>STMD - Descrizione</b>	G in campo rotondo, al centro, sormontato da una corona e in basso Firenze
<b>NSC - Notizie storico-critiche</b>	Il disegno si collega stilisticamente ai nn. 10206 F, 10208 F, 10209 F, 10288 F. Tutte le figure si riportano alla plasticità e alla tematica dei complessi contrapposti degli 'Ignudi' della Sistina, in una accezione bronzinesca e neo ellenistica.

**TU - CONDIZIONE GIURIDICA E VINCOLI**

<b>CDG - CONDIZIONE GIURIDICA</b>	
<b>CDGG - Indicazione generica</b>	proprietà Stato
<b>CDGS - Indicazione specifica</b>	Ministero della Cultura

**DO - FONTI E DOCUMENTI DI RIFERIMENTO**

<b>FTA - DOCUMENTAZIONE FOTOGRAFICA</b>	
<b>FTAX - Genere</b>	documentazione allegata
<b>FTAP - Tipo</b>	fotografia digitale (file)
<b>FTAN - Codice identificativo</b>	GU FI 650578
<b>FTAT - Note</b>	recto

<b>FTA - DOCUMENTAZIONE FOTOGRAFICA</b>	
<b>FTAX - Genere</b>	documentazione allegata
<b>FTAP - Tipo</b>	fotografia digitale (file)
<b>FTAN - Codice identificativo</b>	GU FI 650579
<b>FTAT - Note</b>	verso

<b>FTA - DOCUMENTAZIONE FOTOGRAFICA</b>	
<b>FTAX - Genere</b>	documentazione esistente
<b>FTAP - Tipo</b>	positivo b/n
<b>FTAN - Codice identificativo</b>	SBAA FI 152583

<b>FNT - FONTI E DOCUMENTI</b>	
<b>FNTP - Tipo</b>	inventario
<b>FNTA - Autore</b>	Pasquale Nerino Ferri
<b>FNTT - Denominazione</b>	Catalogo riassuntivo della raccolta di disegni antichi e moderni posseduta dalla R. Galleria degli Uffizi di Firenze
<b>FNTD - Data</b>	1890
<b>FNTN - Nome archivio</b>	Archivio Gabinetto Disegni e Stampe degli Uffizi
<b>FNTS - Posizione</b>	10297 F
<b>FNTI - Codice identificativo</b>	Inv. Ferri 1890

<b>BIB - BIBLIOGRAFIA</b>	
<b>BIBX - Genere</b>	bibliografia specifica
<b>BIBA - Autore</b>	Mostra disegni
<b>BIBD - Anno di edizione</b>	1970
<b>BIBH - Sigla per citazione</b>	00003445
<b>BIBN - V., pp., nn.</b>	p. 27, n. 19
<b>BIBI - V., tavv., figg.</b>	fig. 14

<b>MST - MOSTRE</b>	

<b>MSTT - Titolo</b>	Mostra di disegni di Alessandro Allori (Firenze 1535-1607)
<b>MSTL - Luogo</b>	Firenze
<b>MSTD - Data</b>	1970
<b>AD - ACCESSO AI DATI</b>	
<b>ADS - SPECIFICHE DI ACCESSO AI DATI</b>	
<b>ADSP - Profilo di accesso</b>	1
<b>ADSM - Motivazione</b>	scheda contenente dati liberamente accessibili
<b>CM - COMPILAZIONE</b>	
<b>CMP - COMPILAZIONE</b>	
<b>CMPD - Data</b>	1969
<b>CMPN - Nome</b>	Lecchini Giovannoni, Simona
<b>FUR - Funzionario responsabile</b>	Paolucci, Antonio
<b>RVM - TRASCRIZIONE PER INFORMATIZZAZIONE</b>	
<b>RVMD - Data</b>	2022
<b>RVMN - Nome</b>	Manco, Cinzia
<b>AGG - AGGIORNAMENTO - REVISIONE</b>	
<b>AGGD - Data</b>	2022
<b>AGGN - Nome</b>	Manco, Cinzia
<b>AGGF - Funzionario responsabile</b>	Conticelli, Valentina