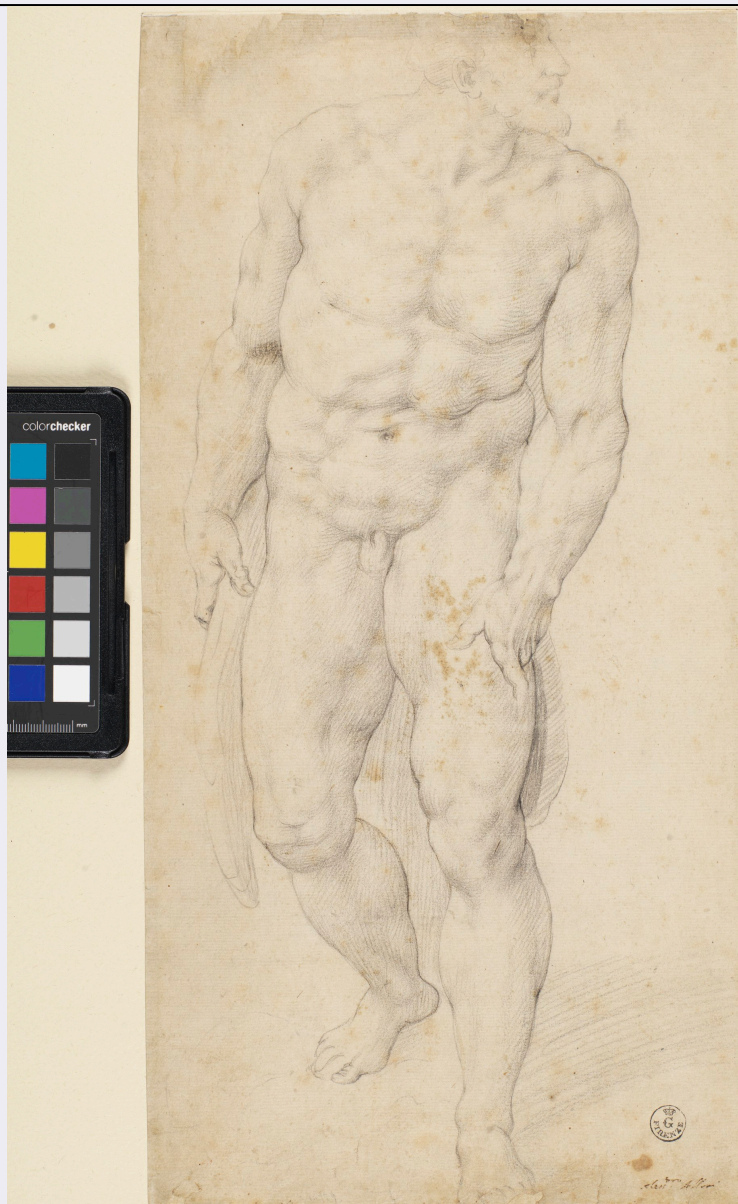


SCHEDA



CD - CODICI

TSK - Tipo Scheda	D
LIR - Livello ricerca	C
NCT - CODICE UNIVOCO	
NCTR - Codice regione	09
NCTN - Numero catalogo generale	00003623
ESC - Ente schedatore	M443
ECP - Ente competente	M443

OG - OGGETTO

OGT - OGGETTO	
OGTD - Definizione	disegno
SGT - SOGGETTO	
SGTI - Identificazione	Studio di nudo maschile visto di fronte

LC - LOCALIZZAZIONE GEOGRAFICO-AMMINISTRATIVA

PVC - LOCALIZZAZIONE GEOGRAFICO-AMMINISTRATIVA ATTUALE

PVCS - Stato	ITALIA
PVCR - Regione	Toscana
PVCP - Provincia	FI
PVCC - Comune	Firenze

LDC - COLLOCAZIONE SPECIFICA

LDCT - Tipologia	palazzo
LDCQ - Qualificazione	statale
LDCN - Denominazione attuale	Palazzo degli Uffizi
LDCC - Complesso di appartenenza	Complesso vasariano
LDCU - Indirizzo	Piazzale degli Uffizi, 6
LDCM - Denominazione raccolta	Gabinetto Disegni e Stampe degli Uffizi

UB - UBICAZIONE E DATI PATRIMONIALI

UBO - Ubicazione originaria	SC
------------------------------------	----

INV - INVENTARIO DI MUSEO O SOPRINTENDENZA

INVN - Numero	Inv. Ferri n. 14779 F
INVD - Data	1890

RO - RAPPORTO**ROF - RAPPORTO OPERA FINALE/ORIGINALE**

ROFF - Stadio opera	disegno preparatorio parziale
ROFO - Opera finale /originale	dipinto
ROFS - Soggetto opera finale/originale	Giudizio Universale, copia da Michelangelo
ROFA - Autore opera finale /originale	Allori Alessandro
ROFD - Datazione opera finale/originale	1564 ca
ROFC - Collocazione opera finale/originale	FI/Firenze/Chiesa della S.ma Annunziata/Cappella Montauto

DT - CRONOLOGIA**DTZ - CRONOLOGIA GENERICA**

DTZG - Secolo	XVI
----------------------	-----

DTS - CRONOLOGIA SPECIFICA

DTSI - Da	1564
DTSV - Validità	ante
DTSF - A	1564
DTSL - Validità	ante
DTM - Motivazione cronologia	contesto

AU - DEFINIZIONE CULTURALE**AUT - AUTORE**

AUTM - Motivazione dell'attribuzione	documentazione
AUTN - Nome scelto	Allori Alessandro
AUTA - Dati anagrafici	1535/ 1607
AUTH - Sigla per citazione	00000016
MT - DATI TECNICI	
MTC - Materia e tecnica	carta gialla/ matita nera
MIS - MISURE	
MISU - Unità	mm
MISA - Altezza	405
MISL - Larghezza	204
FIL - Filigrana	aquila con le ali aperte sormontata da una corona
CO - CONSERVAZIONE	
STC - STATO DI CONSERVAZIONE	
STCC - Stato di conservazione	discreto
STCS - Indicazioni specifiche	Il foglio, in passepartout dal 1963, presenta i margini con strappi e lacune rinforzate, soprattutto in basso a destra e in alto a sinistra. Macchioline di ingiallimento sparse concentrate soprattutto sulla coscia sinistra della figura.
DA - DATI ANALITICI	
DES - DESCRIZIONE	
DESO - Indicazioni sull'oggetto	Nudo virile con la testa volta di profilo a destra mancante della parte superiore della testa.
DESI - Codifica Iconclass	31A231
DESS - Indicazioni sul soggetto	Figure: figura maschile.
ISR - ISCRIZIONI	
ISRC - Classe di appartenenza	documentaria
ISRS - Tecnica di scrittura	a penna
ISRP - Posizione	sul recto, in basso a destra
ISRI - Trascrizione	Aless[an]dro Allori
ISR - ISCRIZIONI	
ISRC - Classe di appartenenza	documentaria
ISRS - Tecnica di scrittura	a matita
ISRP - Posizione	sul verso, in basso a destra
ISRI - Trascrizione	14779 F
STM - STEMMI, EMBLEMI, MARCHI	
STMC - Classe di appartenenza	timbro
STMQ - Qualificazione	amministrativo
STMI - Identificazione	Gabinetto Disegni e Stampe degli Uffizi, Lugt 929
STMP - Posizione	sul recto, in basso a destra

STMD - Descrizione	G in campo rotondo, al centro, sormontato da una corona e in basso Firenze
NSC - Notizie storico-critiche	Il disegno è stato pubblicato per la prima volta dalla Forlani in occasione della Mostra dei Fondatori delle Arti del Disegno. Nel catalogo, la studiosa rileva che si tratta di una copia della figura che sta alla sinistra del Cristo nel Giudizio Universale della Cappella Sistina dipinto da Michelangelo ed eseguita dall'Allori durante il suo soggiorno romano. Più precisamente si può osservare che il disegno è lo studio per la figura in alto a sinistra nella tavola con lo stesso soggetto copia da Michelangelo eseguita dall'Allori, dopo il ritorno da Roma nel 1560, per l'altare della cappella Montauto nella Chiesa della S.ma Annunziata di Firenze. Il disegno trova rapporti stilistici con altri fogli dello stesso anno, preparatori per la tavola con la Deposizione della chiesa fiorentina di S. Croce e precisamente i nn. 10263 F e 99351 N.A. degli Uffizi.
TU - CONDIZIONE GIURIDICA E VINCOLI	
CDG - CONDIZIONE GIURIDICA	
CDGG - Indicazione generica	proprietà Stato
CDGS - Indicazione specifica	Ministero della Cultura
DO - FONTI E DOCUMENTI DI RIFERIMENTO	
FTA - DOCUMENTAZIONE FOTOGRAFICA	
FTAX - Genere	documentazione allegata
FTAP - Tipo	fotografia digitale (file)
FTAN - Codice identificativo	GU FI 634970
FTA - DOCUMENTAZIONE FOTOGRAFICA	
FTAX - Genere	documentazione esistente
FTAP - Tipo	positivo b/n
FTAN - Codice identificativo	SBAA FI 121091
FNT - FONTI E DOCUMENTI	
FNTP - Tipo	inventario
FNTA - Autore	Pasquale Nerino Ferri
FNTT - Denominazione	Catalogo riassuntivo della raccolta di disegni antichi e moderni posseduta dalla R. Galleria degli Uffizi di Firenze
FNTD - Data	1890
FNTN - Nome archivio	Archivio Gabinetto Disegni e Stampe degli Uffizi
FNTS - Posizione	14779 F
FNTI - Codice identificativo	Inv. Ferri 1890
BIB - BIBLIOGRAFIA	
BIBX - Genere	bibliografia specifica
BIBA - Autore	Mostra disegni
BIBD - Anno di edizione	1970
BIBH - Sigla per citazione	00003445
BIBN - V., pp., nn.	p. 21, n. 6
BIBI - V., tavv., figg.	fig. 1
BIB - BIBLIOGRAFIA	

BIBX - Genere	bibliografia specifica
BIBA - Autore	Mostra di disegni dei fondatori
BIBD - Anno di edizione	1963
BIBH - Sigla per citazione	00017675
BIBN - V., pp., nn.	pp. 47-48, n. 54
MST - MOSTRE	
MSTT - Titolo	Mostra di disegni dei fondatori dell'Accademia delle Arti del Disegno
MSTL - Luogo	Firenze
MSTD - Data	1963
MST - MOSTRE	
MSTT - Titolo	Mostra di disegni di Alessandro Allori (Firenze 1535-1607)
MSTL - Luogo	Firenze
MSTD - Data	1970
AD - ACCESSO AI DATI	
ADS - SPECIFICHE DI ACCESSO AI DATI	
ADSP - Profilo di accesso	1
ADSM - Motivazione	scheda contenente dati liberamente accessibili
CM - COMPILAZIONE	
CMP - COMPILAZIONE	
CMPD - Data	1969
CMPN - Nome	Lecchini Giovannoni, Simona
FUR - Funzionario responsabile	Paolucci, Antonio
RVM - TRASCRIZIONE PER INFORMATIZZAZIONE	
RVMD - Data	2022
RVMN - Nome	Manco, Cinzia
AGG - AGGIORNAMENTO - REVISIONE	
AGGD - Data	2022
AGGN - Nome	Manco, Cinzia
AGGF - Funzionario responsabile	Conticelli, Valentina