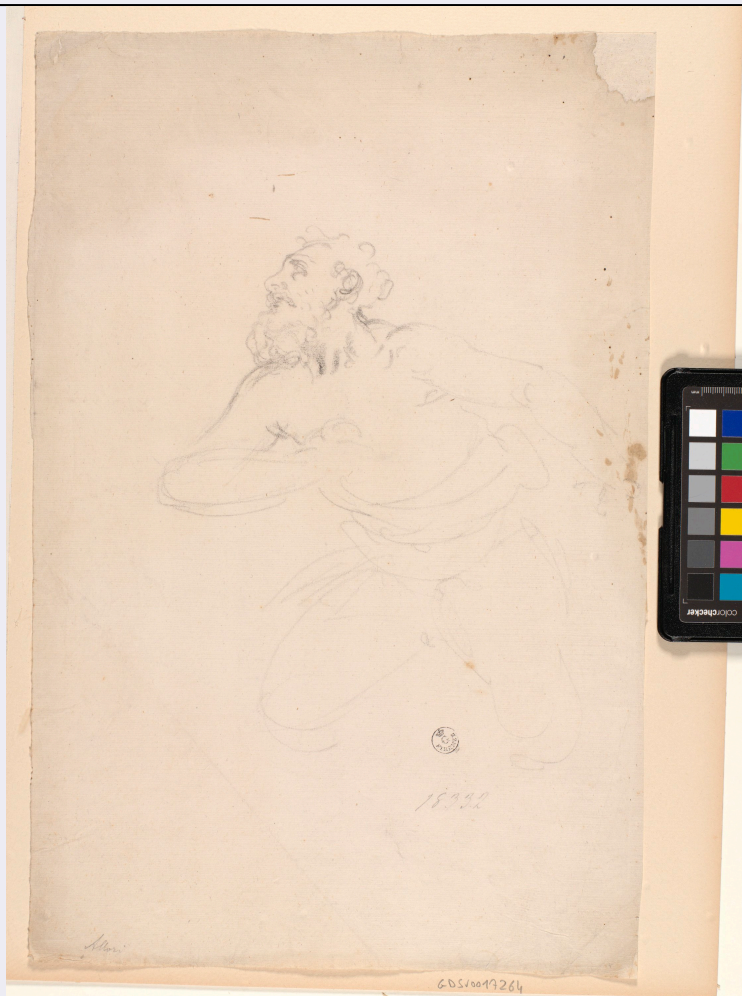


# SCHEDA



## CD - CODICI

TSK - Tipo Scheda	D
LIR - Livello ricerca	C
<b>NCT - CODICE UNIVOCO</b>	
NCTR - Codice regione	09
NCTN - Numero catalogo generale	00003624
ESC - Ente schedatore	M443
ECP - Ente competente	M443

## OG - OGGETTO

<b>OGT - OGGETTO</b>	
OGTD - Definizione	disegno
<b>SGT - SOGGETTO</b>	
SGTI - Identificazione	San Girolamo (?)

## LC - LOCALIZZAZIONE GEOGRAFICO-AMMINISTRATIVA

<b>PVC - LOCALIZZAZIONE GEOGRAFICO-AMMINISTRATIVA ATTUALE</b>	
PVCS - Stato	ITALIA
PVCR - Regione	Toscana
PVCP - Provincia	FI
PVCC - Comune	Firenze

**LDC - COLLOCAZIONE SPECIFICA**

<b>LDCT - Tipologia</b>	palazzo
<b>LDCQ - Qualificazione</b>	statale
<b>LDCN - Denominazione attuale</b>	Palazzo degli Uffici
<b>LDCC - Complesso di appartenenza</b>	Complesso vasariano
<b>LDCU - Indirizzo</b>	Piazzale degli Uffici, 6
<b>LDCM - Denominazione raccolta</b>	Gabinetto Disegni e Stampe degli Uffici

**UB - UBICAZIONE E DATI PATRIMONIALI**

<b>UBO - Ubicazione originaria</b>	SC
------------------------------------	----

**INV - INVENTARIO DI MUSEO O SOPRINTENDENZA**

<b>INVN - Numero</b>	Inv. Ferri n. 18332 F
<b>INVD - Data</b>	1890

**DT - CRONOLOGIA****DTZ - CRONOLOGIA GENERICA**

<b>DTZG - Secolo</b>	XVI/ XVII
<b>DTZS - Frazione di secolo</b>	fine/ inizio

**DTS - CRONOLOGIA SPECIFICA**

<b>DTSI - Da</b>	1590
<b>DTSV - Validità</b>	ca
<b>DTSF - A</b>	1600
<b>DTSL - Validità</b>	ca

<b>DTM - Motivazione cronologia</b>	analisi stilistica
-------------------------------------	--------------------

**AU - DEFINIZIONE CULTURALE****AUT - AUTORE**

<b>AUTM - Motivazione dell'attribuzione</b>	documentazione
<b>AUTN - Nome scelto</b>	Allori Alessandro
<b>AUTA - Dati anagrafici</b>	1535/ 1607
<b>AUTH - Sigla per citazione</b>	00000016

**MT - DATI TECNICI**

<b>MTC - Materia e tecnica</b>	carta/ matita nera
--------------------------------	--------------------

**MIS - MISURE**

<b>MISU - Unità</b>	mm
<b>MISA - Altezza</b>	428
<b>MISL - Larghezza</b>	285

**CO - CONSERVAZIONE****STC - STATO DI CONSERVAZIONE**

<b>STCC - Stato di conservazione</b>	mediocre
<b>STCS - Indicazioni</b>	appoggiato ai margini superiori su cartone; ingrinzitura a metà del margine sinistro; margine destro ingrinzito e lacunoso; macchie

specifiche	marroncine concentrate a metà del margine destro
<b>DA - DATI ANALITICI</b>	
<b>DES - DESCRIZIONE</b>	
<b>DESO - Indicazioni sull'oggetto</b>	Studio per un Santo, forse un San Girolamo, in ginocchio, volto a sinistra, la parte inferiore del corpo appena accennata.
<b>DESI - Codifica Iconclass</b>	31A26124
<b>DESS - Indicazioni sul soggetto</b>	Figure: figura maschile.
<b>ISR - ISCRIZIONI</b>	
<b>ISRC - Classe di appartenenza</b>	documentaria
<b>ISRS - Tecnica di scrittura</b>	a matita
<b>ISRP - Posizione</b>	in basso, a destra
<b>ISRI - Trascrizione</b>	18332
<b>ISR - ISCRIZIONI</b>	
<b>ISRC - Classe di appartenenza</b>	documentaria
<b>ISRS - Tecnica di scrittura</b>	a matita
<b>ISRP - Posizione</b>	in basso, a sinistra
<b>ISRI - Trascrizione</b>	Allori
<b>ISR - ISCRIZIONI</b>	
<b>ISRC - Classe di appartenenza</b>	documentaria
<b>ISRS - Tecnica di scrittura</b>	a matita
<b>ISRP - Posizione</b>	sul controfondo, in basso al centro
<b>ISRI - Trascrizione</b>	Aless. Allori
<b>STM - STEMMI, EMBLEMI, MARCHI</b>	
<b>STMC - Classe di appartenenza</b>	timbro
<b>STMQ - Qualificazione</b>	amministrativo
<b>STMI - Identificazione</b>	Gabinetto Disegni e Stampe degli Uffizi, Lugt 929
<b>STMP - Posizione</b>	in centro, a destro
<b>STMD - Descrizione</b>	G in campo rotondo, al centro, sormontato da una corona e in basso Firenze
<b>NSC - Notizie storico-critiche</b>	Il disegno, inedito, è uno studi molto sommario che sembra preparatorio per una figura di S. Girolamo. Sembra appartenere al periodo tardo dell'attività del pittore e confrontabile, per esempio con il n. 18346 F.
<b>TU - CONDIZIONE GIURIDICA E VINCOLI</b>	
<b>CDG - CONDIZIONE GIURIDICA</b>	
<b>CDGG - Indicazione generica</b>	proprietà Stato
<b>CDGS - Indicazione specifica</b>	Ministero della Cultura
<b>DO - FONTI E DOCUMENTI DI RIFERIMENTO</b>	
<b>FTA - DOCUMENTAZIONE FOTOGRAFICA</b>	

<b>FTAX - Genere</b>	documentazione allegata
<b>FTAP - Tipo</b>	fotografia digitale (file)
<b>FTAN - Codice identificativo</b>	GU FI 650502
<b>FNT - FONTI E DOCUMENTI</b>	
<b>FNTP - Tipo</b>	inventario
<b>FNTA - Autore</b>	Pasquale Nerino Ferri
<b>FNTT - Denominazione</b>	Catalogo riassuntivo della raccolta di disegni antichi e moderni posseduta dalla R. Galleria degli Uffizi di Firenze
<b>FNTD - Data</b>	1890
<b>FNTN - Nome archivio</b>	Archivio Gabinetto Disegni e Stampe degli Uffizi
<b>FNTS - Posizione</b>	18332 F
<b>FNTI - Codice identificativo</b>	Inv. Ferri 1890
<b>AD - ACCESSO AI DATI</b>	
<b>ADS - SPECIFICHE DI ACCESSO AI DATI</b>	
<b>ADSP - Profilo di accesso</b>	1
<b>ADSM - Motivazione</b>	scheda contenente dati liberamente accessibili
<b>CM - COMPILAZIONE</b>	
<b>CMP - COMPILAZIONE</b>	
<b>CMPD - Data</b>	1969
<b>CMPN - Nome</b>	Lecchini Giovannoni, Simona
<b>FUR - Funzionario responsabile</b>	Paolucci, Antonio
<b>RVM - TRASCRIZIONE PER INFORMATIZZAZIONE</b>	
<b>RVMD - Data</b>	2022
<b>RVMN - Nome</b>	Manco, Cinzia
<b>AGG - AGGIORNAMENTO - REVISIONE</b>	
<b>AGGD - Data</b>	2022
<b>AGGN - Nome</b>	Manco, Cinzia
<b>AGGF - Funzionario responsabile</b>	Conticelli, Valentina