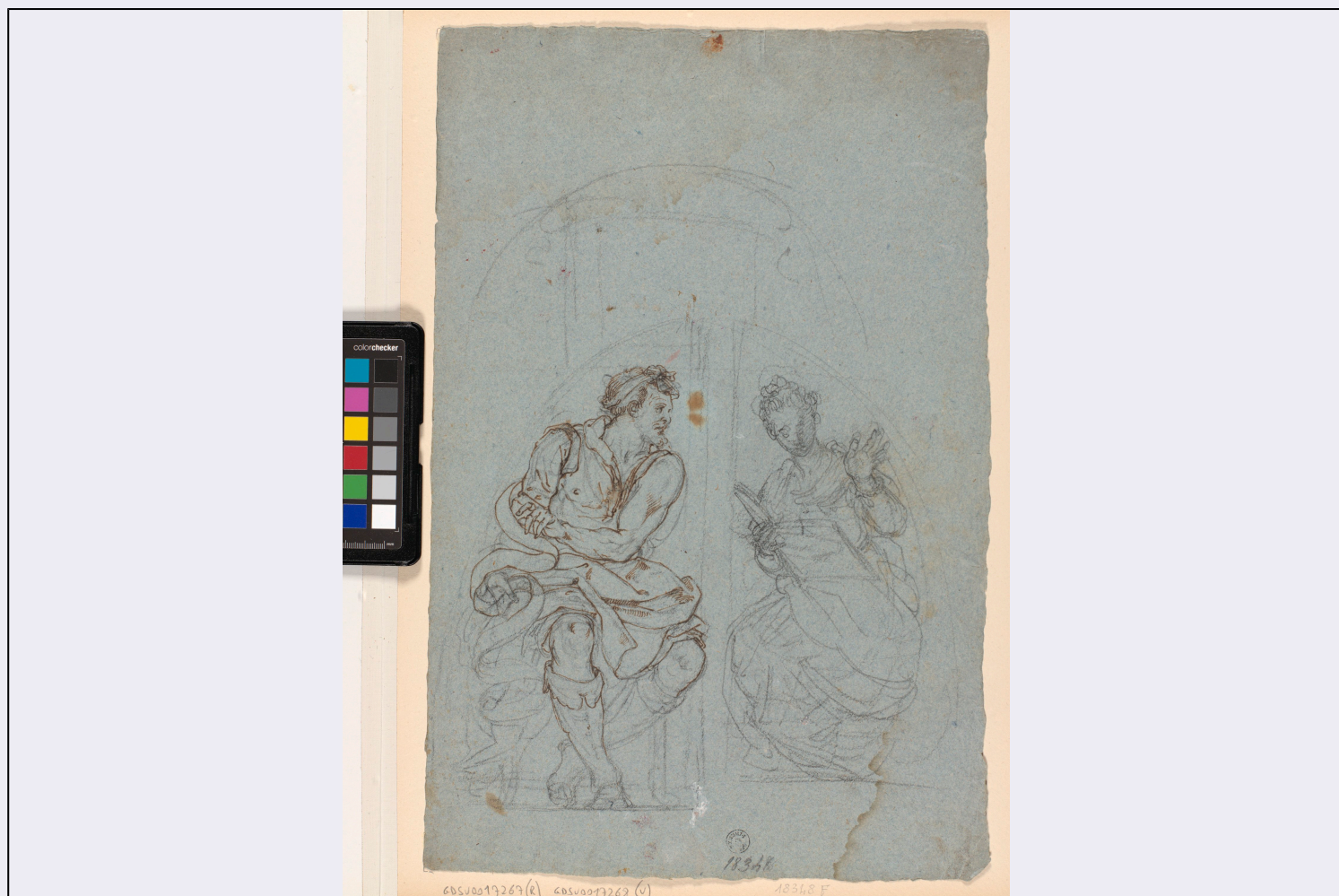


SCHEDA



CD - CODICI

TSK - Tipo Scheda	D
LIR - Livello ricerca	C
NCT - CODICE UNIVOCO	
NCTR - Codice regione	09
NCTN - Numero catalogo generale	00003626
ESC - Ente schedatore	M443
ECP - Ente competente	M443

OG - OGGETTO

OGT - OGGETTO

OGTD - Definizione	disegno
--------------------	---------

SGT - SOGGETTO

SGTI - Identificazione	Due figure, una maschile e una femminile entro una lunetta (r.)
SGTI - Identificazione	Studio di un braccio con una scodella in mano (v.)

LC - LOCALIZZAZIONE GEOGRAFICO-AMMINISTRATIVA

PVC - LOCALIZZAZIONE GEOGRAFICO-AMMINISTRATIVA ATTUALE

PVCS - Stato	ITALIA
PVCR - Regione	Toscana
PVCP - Provincia	FI

PVCC - Comune	Firenze
LDC - COLLOCAZIONE SPECIFICA	
LDCT - Tipologia	palazzo
LDCQ - Qualificazione	statale
LDCN - Denominazione attuale	Palazzo degli Uffizi
LDCC - Complesso di appartenenza	Complesso vasariano
LDCU - Indirizzo	Piazzale degli Uffizi, 6
LDCM - Denominazione raccolta	Gabinetto Disegni e Stampe degli Uffizi
UB - UBICAZIONE E DATI PATRIMONIALI	
UBO - Ubicazione originaria	SC
INV - INVENTARIO DI MUSEO O SOPRINTENDENZA	
INVN - Numero	Inv. Ferri n. 18348 F
INVD - Data	1890
RO - RAPPORTO	
ROF - RAPPORTO OPERA FINALE/ORIGINALE	
ROFF - Stadio opera	disegno preparatorio
ROFO - Opera finale /originale	dipinto
ROFS - Soggetto opera finale/originale	Giacobbe e Sibilla
ROFA - Autore opera finale /originale	Allori Alessandro
ROFD - Datazione opera finale/originale	1588
ROFC - Collocazione opera finale/originale	FI/Firenze/Chiesa di S. Marco/Cappella Salviati
DT - CRONOLOGIA	
DTZ - CRONOLOGIA GENERICA	
DTZG - Secolo	XVI
DTZS - Frazione di secolo	ultimo quarto
DTS - CRONOLOGIA SPECIFICA	
DTSI - Da	1588
DTSV - Validità	ante
DTSF - A	1588
DTSL - Validità	ante
DTM - Motivazione cronologia	contesto
AU - DEFINIZIONE CULTURALE	
AUT - AUTORE	
AUTM - Motivazione dell'attribuzione	documentazione
AUTN - Nome scelto	Allori Alessandro
AUTA - Dati anagrafici	1535/ 1607

AUTH - Sigla per citazione	00000016
MT - DATI TECNICI	
MTC - Materia e tecnica	carta azzurra/ matita nera, penna
MIS - MISURE	
MISU - Unità	mm
MISA - Altezza	436
MISL - Larghezza	293
CO - CONSERVAZIONE	
STC - STATO DI CONSERVAZIONE	
STCC - Stato di conservazione	discreto
STCS - Indicazioni specifiche	margini molto irregolari; macchie rossastre e di ingiallimento sparse; macchia biancastra a sinistra del timbro; grosse macchie di umidità in basso a destra; montato in passe-partout dal 1969
DA - DATI ANALITICI	
DES - DESCRIZIONE	
DESO - Indicazioni sull'oggetto	recto: Due spicchi di lunetta ovali con due figure sedute, una maschile a sinistra volta verso destra; una femminile a destra con un libro aperto. Sopra le due lunette, uno schizzo appena accennato di decorazione architettonica. verso: Studio di un braccio con una scodella nella mano.
DESI - Codifica Iconclass	31AA2352:31A2352
DESS - Indicazioni sul soggetto	Figure: figura femminile: figura maschile. Architetture.
ISR - ISCRIZIONI	
ISRC - Classe di appartenenza	documentaria
ISRS - Tecnica di scrittura	a matita
ISRP - Posizione	sul recto, in basso al centro
ISRI - Trascrizione	18348
STM - STEMMI, EMBLEMI, MARCHI	
STMC - Classe di appartenenza	timbro
STMQ - Qualificazione	amministrativo
STMI - Identificazione	Gabinetto Disegni e Stampe degli Uffizi, Lugt 929
STMP - Posizione	sul recto, in basso al centro
STMD - Descrizione	G in campo rotondo, al centro, sormontato da una corona e in basso Firenze
NSC - Notizie storico-critiche	Il disegno presenta due studi preparatori per due delle figure nelle semi lunette di lato alla finestra nella volta della cappella Salviati nella Chiesa di San Marco a Firenze. La figura femminile trova quasi esatta corrispondenza nella Sibilla con la scritta 'Morhos Hominum resolvet', mentre la figura maschile corrisponde a Giacobbe, nella parete opposta. Il foglio deve pertanto essere datato al tempo degli affreschi terminati nel 1588.
TU - CONDIZIONE GIURIDICA E VINCOLI	
CDG - CONDIZIONE GIURIDICA	

CDGG - Indicazione generica	proprietà Stato
CDGS - Indicazione specifica	Ministero della Cultura
DO - FONTI E DOCUMENTI DI RIFERIMENTO	
FTA - DOCUMENTAZIONE FOTOGRAFICA	
FTAX - Genere	documentazione allegata
FTAP - Tipo	fotografia digitale (file)
FTAN - Codice identificativo	GU FI 650505
FTAT - Note	recto
FTA - DOCUMENTAZIONE FOTOGRAFICA	
FTAX - Genere	documentazione allegata
FTAP - Tipo	fotografia digitale (file)
FTAN - Codice identificativo	GU FI 650506
FTAT - Note	verso
FTA - DOCUMENTAZIONE FOTOGRAFICA	
FTAX - Genere	documentazione esistente
FTAP - Tipo	positivo b/n
FTAN - Codice identificativo	SBAA FI 152564
FNT - FONTI E DOCUMENTI	
FNTP - Tipo	inventario
FNTA - Autore	Pasquale Nerino Ferri
FNTT - Denominazione	Catalogo riassuntivo della raccolta di disegni antichi e moderni posseduta dalla R. Galleria degli Uffizi di Firenze
FNTD - Data	1890
FNTN - Nome archivio	Archivio Gabinetto Disegni e Stampe degli Uffizi
FNTS - Posizione	18348 F
FNTI - Codice identificativo	Inv. Ferri 1890
AD - ACCESSO AI DATI	
ADS - SPECIFICHE DI ACCESSO AI DATI	
ADSP - Profilo di accesso	1
ADSM - Motivazione	scheda contenente dati liberamente accessibili
CM - COMPILAZIONE	
CMP - COMPILAZIONE	
CMPD - Data	1969
CMPN - Nome	Lecchini Giovannoni, Simona
FUR - Funzionario responsabile	Paolucci, Antonio
RVM - TRASCRIZIONE PER INFORMATIZZAZIONE	
RVMD - Data	2022
RVMN - Nome	Manco, Cinzia
AGG - AGGIORNAMENTO - REVISIONE	
AGGD - Data	2022

AGGN - Nome	Manco, Cinzia
AGGF - Funzionario responsabile	Conticelli, Valentina