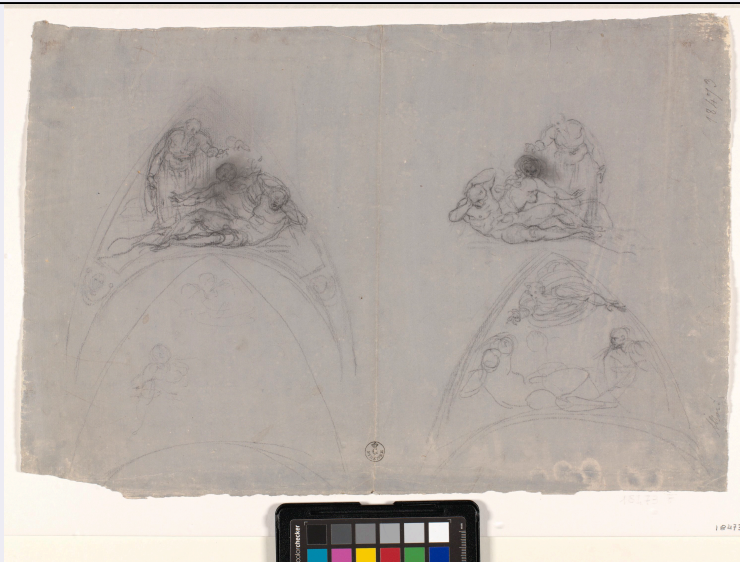


# SCHEDA



## CD - CODICI

TSK - Tipo Scheda	D
LIR - Livello ricerca	C
NCT - CODICE UNIVOCO	
NCTR - Codice regione	09
NCTN - Numero catalogo generale	00003629
ESC - Ente schedatore	M443
ECP - Ente competente	M443

## OG - OGGETTO

OGT - OGGETTO	
OGTD - Definizione	disegno
SGT - SOGGETTO	
SGTI - Identificazione	Studi di due composizioni a forma di lunetta con creazione di Eva

## LC - LOCALIZZAZIONE GEOGRAFICO-AMMINISTRATIVA

### PVC - LOCALIZZAZIONE GEOGRAFICO-AMMINISTRATIVA ATTUALE

PVCS - Stato	ITALIA
PVCR - Regione	Toscana
PVCP - Provincia	FI
PVCC - Comune	Firenze

### LDC - COLLOCAZIONE SPECIFICA

LDCT - Tipologia	palazzo
LDCQ - Qualificazione	statale
LDCN - Denominazione attuale	Palazzo degli Uffizi
LDCC - Complesso di appartenenza	Complesso vasariano
LDCU - Indirizzo	Piazzale degli Uffizi, 6
LDCM - Denominazione	

<b>raccolta</b>	Gabinetto Disegni e Stampe degli Uffizi
<b>UB - UBICAZIONE E DATI PATRIMONIALI</b>	
<b>UBO - Ubicazione originaria</b>	SC
<b>INV - INVENTARIO DI MUSEO O SOPRINTENDENZA</b>	
<b>INVN - Numero</b>	Inv. Ferri n. 18473 F
<b>INVD - Data</b>	1890
<b>DT - CRONOLOGIA</b>	
<b>DTZ - CRONOLOGIA GENERICA</b>	
<b>DTZG - Secolo</b>	XVI
<b>DTZS - Frazione di secolo</b>	ultimo quarto
<b>DTS - CRONOLOGIA SPECIFICA</b>	
<b>DTSI - Da</b>	1576
<b>DTSV - Validità</b>	post
<b>DTSF - A</b>	1600
<b>DTSL - Validità</b>	ante
<b>DTM - Motivazione cronologia</b>	analisi stilistica
<b>AU - DEFINIZIONE CULTURALE</b>	
<b>AUT - AUTORE</b>	
<b>AUTM - Motivazione dell'attribuzione</b>	documentazione
<b>AUTN - Nome scelto</b>	Allori Alessandro
<b>AUTA - Dati anagrafici</b>	1535/ 1607
<b>AUTH - Sigla per citazione</b>	00000016
<b>MT - DATI TECNICI</b>	
<b>MTC - Materia e tecnica</b>	carta colorata/ matita nera
<b>MIS - MISURE</b>	
<b>MISU - Unità</b>	mm
<b>MISA - Altezza</b>	290
<b>MISL - Larghezza</b>	435
<b>CO - CONSERVAZIONE</b>	
<b>STC - STATO DI CONSERVAZIONE</b>	
<b>STCC - Stato di conservazione</b>	mediocre
<b>STCS - Indicazioni specifiche</b>	margini consunti e ingrinziti; quello inferiore è irregolare con lacuna nell'angolo sinistro; una piegatura verticale al centro; zone polverose e sbiadite lungo i margini, soprattutto quello inferiore destro; montato in passe-partout dal 1969
<b>DA - DATI ANALITICI</b>	
<b>DES - DESCRIZIONE</b>	
<b>DESO - Indicazioni sull'oggetto</b>	Il foglio contiene in ognuna delle due metà, due studi per due lunette con la Creazione di Eva. Nelle due lunette in basso le figure sono appena accennate. La composizione in alto a destra manca del contorno ogivale.
<b>DESI - Codifica Iconclass</b>	71A34
<b>DESS - Indicazioni sul</b>	Soggetto sacro. Personaggi: Dio Padre; Eva; Adamo. Elementi

soggetto	architettonici: lunetta.
<b>ISR - ISCRIZIONI</b>	
ISRC - Classe di appartenenza	documentaria
ISRS - Tecnica di scrittura	a matita
ISRP - Posizione	in basso, a destra
ISRI - Trascrizione	Allori
<b>ISR - ISCRIZIONI</b>	
ISRC - Classe di appartenenza	documentaria
ISRS - Tecnica di scrittura	a matita
ISRP - Posizione	in alto, a destra
ISRI - Trascrizione	18473
<b>STM - STEMMI, EMBLEMI, MARCHI</b>	
STMC - Classe di appartenenza	timbro
STMQ - Qualificazione	amministrativo
STMI - Identificazione	Gabinetto Disegni e Stampe degli Uffizi, Lugt 929
STMP - Posizione	in basso, al centro
STMD - Descrizione	G in campo rotondo, al centro, sormontato da una corona e in basso Firenze
NSC - Notizie storico-critiche	Il disegno presenta quattro studi di cui appena accennato. Due di essi rappresentano sicuramente la Creazione della donna. La composizione di sinistra inserita in una lunetta ogivale sostenuta su due pennacchi figurati mostra chiaramente che si tratta di uno schizzo preparatorio per un uno spicchio di cupola affrescata. Sappiamo dai documenti (cfr. Bangesi, 1917) che l'Allori eseguì ad affresco scene dalla Creazione nella Chiesa di S. Maria Nuova e mi pare verosimile che questo foglio si possa riferire a quel ciclo. Stilisticamente il segno ancora michelangiolesco di nudi farebbe pensare che questi lavori ad affresco fossero precedenti alla tavola con la Deposizione eseguita dal pittore nella stessa chiesa nel 1578.
<b>TU - CONDIZIONE GIURIDICA E VINCOLI</b>	
<b>CDG - CONDIZIONE GIURIDICA</b>	
CDGG - Indicazione generica	proprietà Stato
CDGS - Indicazione specifica	Ministero della Cultura
<b>DO - FONTI E DOCUMENTI DI RIFERIMENTO</b>	
<b>FTA - DOCUMENTAZIONE FOTOGRAFICA</b>	
FTAX - Genere	documentazione allegata
FTAP - Tipo	fotografia digitale (file)
FTAN - Codice identificativo	GU FI 650509
<b>FTA - DOCUMENTAZIONE FOTOGRAFICA</b>	
FTAX - Genere	documentazione esistente
FTAP - Tipo	positivo b/n
FTAN - Codice identificativo	SBAA FI 15255

<b>FNT - FONTI E DOCUMENTI</b>	
<b>FNTP - Tipo</b>	inventario
<b>FNTA - Autore</b>	Pasquale Nerino Ferri
<b>FNTT - Denominazione</b>	Catalogo riassuntivo della raccolta di disegni antichi e moderni posseduta dalla R. Galleria degli Uffizi di Firenze
<b>FNTD - Data</b>	1890
<b>FNTN - Nome archivio</b>	Archivio Gabinetto Disegni e Stampe degli Uffizi
<b>FNTS - Posizione</b>	18473 F
<b>FNTI - Codice identificativo</b>	Inv. Ferri 1890
<b>BIB - BIBLIOGRAFIA</b>	
<b>BIBX - Genere</b>	bibliografia specifica
<b>BIBA - Autore</b>	Bagnesi P.
<b>BIBD - Anno di edizione</b>	1916
<b>BIBH - Sigla per citazione</b>	00005292
<b>BIBN - V., pp., nn.</b>	pp. 264-266
<b>MST - MOSTRE</b>	
<b>MSTT - Titolo</b>	Mostra di disegni di Alessandro Allori (Firenze 1535-1607)
<b>MSTL - Luogo</b>	Firenze
<b>MSTD - Data</b>	1970
<b>AD - ACCESSO AI DATI</b>	
<b>ADS - SPECIFICHE DI ACCESSO AI DATI</b>	
<b>ADSP - Profilo di accesso</b>	1
<b>ADSM - Motivazione</b>	scheda contenente dati liberamente accessibili
<b>CM - COMPILAZIONE</b>	
<b>CMP - COMPILAZIONE</b>	
<b>CMPD - Data</b>	1969
<b>CMPN - Nome</b>	Lecchini Giovannoni, Simona
<b>FUR - Funzionario responsabile</b>	Paolucci, Antonio
<b>RVM - TRASCRIZIONE PER INFORMATIZZAZIONE</b>	
<b>RVMD - Data</b>	2022
<b>RVMN - Nome</b>	Manco, Cinzia
<b>AGG - AGGIORNAMENTO - REVISIONE</b>	
<b>AGGD - Data</b>	2022
<b>AGGN - Nome</b>	Manco, Cinzia
<b>AGGF - Funzionario responsabile</b>	Conticelli, Valentina