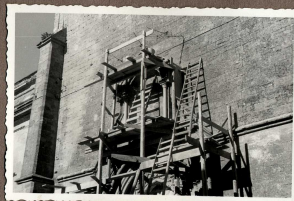


SCHEDA

PROVINCIA ENNA	COMUNE	LOCALITÀ	N.º 5651
SOGGETTO <i>Duomo</i> <i>Ponte Santa - Di rest.</i>			PROVEN.
			N.º <i>2333</i> FORMATO <i>3 x 4</i>
			PROVEN.



CD - CODICI

TSK - Tipo scheda	F
LIR - Livello catalogazione	C
NCT - CODICE UNIVOCO	
NCTR - Codice Regione	19
NCTN - Numero catalogo generale	00382235
ESC - Ente schedatore	S92
ECP - Ente competente per tutela	R19CRICD

OG - BENE CULTURALE

AMB - Ambito di tutela MiC	storico artistico
CTG - Categoria	DOCUMENTAZIONE DEL PATRIMONIO ARCHITETTONICO
OGT - DEFINIZIONE BENE	
OGTD - Definizione	positivo
OGTT - Tipologia	album
OGTP - Parte componente	scheda di supporto
OGTV - Configurazione strutturale e di contesto	elemento-parte componente

OGC - TRATTAMENTO CATALOGRAFICO

OGCT - Trattamento catalografico	bene complesso/bene composito - parte componente
OGCN - Numero parti componenti	119
OGCD - Definizione /posizione parti componenti	Positivo su scheda in cartoncino
OGM - Modalità di individuazione	appartenenza ad una collezione o raccolta pubblica
OGR - Disponibilità del bene	bene disponibile

RV - RELAZIONI

RVE - STRUTTURA COMPLESSA

RVEL - Livello nella struttura gerarchica	13.1
--	------

RSE - RELAZIONI CON ALTRI BENI

RSER - Tipo relazione	è compreso in
RSES - Specifiche tipo relazione	correlazione funzionale
RSET - Tipo scheda	FF
RSED - Definizione del bene	Fondo fotografico dell'archivio storico della Soprintendenza
RSEC - Identificativo univoco della scheda	1900382255

AC - ALTRI CODICI

ACC - CODICE SCHEDA - ALTRI ENTI

ACCE - Ente/soggetto responsabile	NR
ACCC - Codice identificativo	5651

LC - LOCALIZZAZIONE GEOGRAFICO - AMMINISTRATIVA

PVC - LOCALIZZAZIONE

PVCS - Stato	ITALIA
PVCR - Regione	Sicilia
PVCP - Provincia	EN
PVCC - Comune	Enna
PVE - Diocesi	PIAZZA ARMERINA

LDC - COLLOCAZIONE SPECIFICA

LDCT - Tipologia	complesso
LDCQ - Qualificazione	monastico
LDCN - Denominazione attuale	Soprintendenza per i Beni Culturali e Ambientali di Enna
LDCF - Uso	ufficio
LDCK - Codice contenitore fisico	ICCD_CF_2905667896061
LDCC - Complesso di appartenenza	Istituto San Michele
LDCU - Indirizzo	Via Orfanotrofio 15

LDCM - Denominazione raccolta	Fondo archivio storico fotografico della Soprintendenza di Enna
LDCG - Codice contenitore giuridico	ICCD_CG_5801830792161
LDCS - Specifiche	Piano seminterrato, armadio metallico n. 13, palchetto 4
LDCD - Riferimento cronologico	1986/00/00 post

ACB - ACCESSIBILITA' DEL BENE

ACBA - Accessibilità sì

LA - ALTRE LOCALIZZAZIONI GEOGRAFICO - AMMINISTRATIVE

TLC - Tipo di localizzazione luogo di provenienza/collocazione precedente

PRV - LOCALIZZAZIONE

PRVS - Stato ITALIA

PRVR - Regione Sicilia

PRVP - Provincia CT

PRVC - Comune Catania

PRE - Diocesi CATANIA

PRC - COLLOCAZIONE SPECIFICA

PRCT - Tipologia contenitore fisico palazzo

PRCQ - Qualificazione contenitore fisico per uffici

PRCN - Denominazione contenitore fisico Soprintendenza per i Beni Culturali e Ambientali di Catania

PRCF - Uso contenitore fisico ufficio

PRCU - Indicazioni viabilistiche Via Luigi Sturzo, 42

PRCM - Denominazione contenitore giuridico Soprintendenza per i Beni Culturali e Ambientali di Catania

PRD - DATI CRONOLOGICI

PRDI - Riferimento cronologico/data inizio XX Prima metà

PRDU - Data fine XX Seconda metà

LAN - Note Parte del patrimonio fotografico risale al 1939, data di istituzione della Soprintendenza ai Monumenti della Sicilia Orientale di Catania, ampliato dal 1986, data della nascita delle Soprintendenze uniche regionali, con la confluenza di documentazione proveniente da altre province tra cui Enna. In seguito il materiale è stato ridistribuito nelle sedi di competenza

LA - ALTRE LOCALIZZAZIONI GEOGRAFICO - AMMINISTRATIVE

TLC - Tipo di localizzazione luogo di provenienza/collocazione precedente

PRV - LOCALIZZAZIONE

PRVS - Stato ITALIA

PRVR - Regione Sicilia

PRVP - Provincia AG

PRVC - Comune	Agrigento
PRE - Diocesi	AGRIGENTO
PRC - COLLOCAZIONE SPECIFICA	
PRCT - Tipologia contenitore fisico	museo
PRCQ - Qualificazione contenitore fisico	archeologico
PRCN - Denominazione contenitore fisico	museo archeologico Pietro Griffo
PRCF - Uso contenitore fisico	ufficio
PRCU - Indicazioni viabilistiche	contrada San Nicola
PRCM - Denominazione contenitore giuridico	Soprintendenza BB CC di Agrigento
PRD - DATI CRONOLOGICI	
PRDI - Riferimento cronologico/data inizio	1986 post
PRDU - Data fine	1991 ante
LAN - Note	Prima della costituzione della Soprintendenza BB CC di Enna, i documenti e gli atti relativi ad Enna furono trasferiti dagli uffici di Catania a quelli di Agrigento, a cui la sede di Enna faceva capo.
UB - DATI PATRIMONIALI/INVENTARI/STIME/COLLEZIONI	
UBF - UBICAZIONE BENE	
UBFP - Fondo	Fondo fotografico dell'archivio storico della Soprintendenza di Enna
UBFC - Collocazione	Album n. 10
AU - DEFINIZIONE CULTURALE	
AUT - AUTORE/RESPONSABILITA'	
AUTJ - Ente schedatore	S92
AUTH - Codice identificativo	ENAUT007
AUTN - Nome scelto di persona o ente	Anonimo <1945 - 1955>
AUTP - Tipo intestazione	P
AUTA - Indicazioni cronologiche	XX metà
AUTR - Ruolo	fotografo principale
AUTM - Motivazione/fonte	confronto
SG - SOGGETTO	
SGT - SOGGETTO	
SGTI - Identificazione	Sicilia - Enna – Architettura religiosa - Duomo - Restauri
SGTD - Indicazioni sul soggetto	Duomo, prospetto sud. Lavori di restauro della Porta Santa o Porta del Giubileo. Fu costruita dopo l'incendio del 1446, coi fondi ottenuti da un giubileo indetto appositamente da papa Eugenio IV, e in seguito murata. I lavori di restauro riguardano la riparazione di capitelli,

colonnine, festone e croce greca, tutto in pietra arenaria locale che, secondo la relazione dell'Ispettore onorario ai monumenti di Enna Morgana, "sono stati polverizzati" (vedi doc. allegato ENDOC49).

SGL - TITOLO

SGLT - Titolo proprio Enna/ Duomo/ Porta Santa D. i rest.

SGLS - Specifiche titolo manoscritto al recto del supporto secondario

DT - CRONOLOGIA

DTZ - CRONOLOGIA GENERICA

DTZG - Fascia cronologica /periodo XX

DTZS - Specifiche fascia cronologica/periodo metà

DTS - CRONOLOGIA SPECIFICA

DTSI - Da 1951

DTSF - A 1951

DTM - Motivazione/fonte documentazione

DTT - Note Da documentazione custodita in archivio storico della soprintendenza, dove l'ispettore onorario ai monumenti di Enna Morgana comunica che i lavori, già richiesti con istanza del 1949, procedono bene.

LR - LUOGO E DATA DELLA RIPRESA

LRC - LOCALIZZAZIONE

LRCS - Stato ITALIA

LRCR - Regione Sicilia

LRCP - Provincia EN

LRCC - Comune Enna

LRE - Diocesi PIAZZA ARMERINA

MT - DATI TECNICI

MTX - Indicazione di colore BN

MTC - MATERIA E TECNICA

MTCP - Riferimento alla parte supporto primario

MTCM - Materia carta

MTCT - Tecnica gelatina ai sali d'argento

MIS - MISURE

MISP - Riferimento alla parte supporto primario

MISZ - Tipo di misura altezzaxlunghezza

MISS - Specifiche media

MISU - Unità di misura cm

MISM - Valore 6 x 9

MIS - MISURE

MISP - Riferimento alla parte supporto secondario

MISZ - Tipo di misura altezzaxlunghezza

MISU - Unità di misura cm

MISM - Valore

31 x 23

CO - CONSERVAZIONE E INTERVENTI**STC - STATO DI CONSERVAZIONE****STCP - Riferimento alla parte**

positivo

STCC - Stato di conservazione

buono

STD - Modalità di conservazione

In armadio metallico chiuso, locale non climatizzato

STP - Proposte di interventi

spolveratura, condizionamento

DA - DATI ANALITICI**DES - Descrizione**

Positivo incollato su scheda in cartoncino di colore marrone che al recto nella parte superiore presenta un'etichetta di carta prestampata numerata a timbro e recante dati manoscritti riferiti a negativo, localizzazione e soggettazione

ISE - ISCRIZIONI/EMBLEMI/MARCHI/STEMMI/TIMBRI**ISER - Riferimento alla parte**

Supporto secondario

ISEP - Posizione

Recto: alto

ISED - Definizione

etichetta

ISEE - Specifiche

di collezione

ISEZ - Descrizione

Etichetta da compilare coi dati per l'identificazione del negativo e la soggettazione

ISEC - Classe di appartenenza

documentaria

ISEL - Lingua

italiano

ISEF - Sistema grafico /alfabeto

latino

ISET - Tipo di scrittura/di caratteri

stampatello

ISEM - Materia e tecnica

tipografica

ISEI - TrascrizionePROVINCIA, COMUNE, LOCALITÀ/ SOGGETTO/
INVENTARIO/ POSITIVO N°/ PROVEN. / NEGATIVO N°,
FORMATO/ PROVEN.**ISE - ISCRIZIONI/EMBLEMI/MARCHI/STEMMI/TIMBRI****ISER - Riferimento alla parte**

Supporto secondario

ISEP - Posizione

Recto: alto

ISED - Definizione

etichetta

ISEE - Specifiche

con iscrizione

ISEZ - Descrizione

Iscrizione originaria apposta sulla etichetta a compilazione dei campi prestampati

ISEC - Classe di appartenenza

documentaria

ISEL - Lingua

italiano

ISEF - Sistema grafico /alfabeto

latino

ISET - Tipo di scrittura/di caratteri	corsivo
ISEM - Materia e tecnica	a penna
ISEI - Trascrizione	Enna/ Duomo/ Porta Santa D. i rest./ 2333 - 3 x 4
ISE - ISCRIZIONI/EMBLEMI/MARCHI/STEMMI/TIMBRI	
ISER - Riferimento alla parte	Supporto secondario
ISEP - Posizione	Recto: in alto a destra
ISED - Definizione	timbro
ISEE - Specifiche	di collezione
ISEZ - Descrizione	Timbro in inchiostro rosso recante il numero di inventariazione
ISEC - Classe di appartenenza	documentaria
ISEF - Sistema grafico /alfabeto	numeri arabi
ISEM - Materia e tecnica	a impressione
ISEI - Trascrizione	5651
TU - CONDIZIONE GIURIDICA E PROVVEDIMENTI DI TUTELA	
CDG - CONDIZIONE GIURIDICA	
CDGG - Indicazione generica	proprietà Ente pubblico territoriale
CDGS - Indicazione specifica	Regione Siciliana Dipartimento dei Beni Culturali, Soprintendenza BB CC di Enna
CDGI - Indirizzo	Via Orfanotrofio 15
ACQ - ACQUISIZIONE	
ACQT - Tipo acquisizione	assegnazione
ACQN - Nome	Soprintendenza BB CC di Catania
ACQD - Riferimento cronologico	1990 post
BPT - Provvedimenti di tutela - sintesi	no
DO - DOCUMENTAZIONE	
FTA - DOCUMENTAZIONE FOTOGRAFICA	
FTAN - Codice identificativo	SBCAEN5651
FTAX - Genere	documentazione allegata
FTAP - Tipo	fotografia digitale (file)
FTAF - Formato	jpg
FTAM - Titolo/didascalia	Enna - Duomo - Restauro Porta Santa
FTAD - Riferimento cronologico	2022
FTAE - Ente proprietario	Soprintendenza BB CC Enna
FTAC - Collocazione	Archivio U.O. 15.2
FTAK - Nome file originale	SBCAEN5651.jpg
FTAT - Note	scansione a 300 dpi
FNT - FONTI E DOCUMENTI	

FNTI - Codice identificativo	ENDOC49
FNTX - Genere	documentazione allegata
FNTP - Tipo	relazione storico artistica
FNTR - Formato	pdf
FNTT - Denominazione /titolo	relazione dell'Ispettore onorario per i monumenti per le opere d'arte della provincia di Enna circa la necessità di restauro di alcune opere artistiche
FNTA - Autore	Morgana Salvatore
FNTD - Riferimento cronologico	1949/08/07
FNTE - Ente proprietario	soprintendenza BB CC Enna
FNTN - Nome archivio	Archivio storico monumenti della Soprintendenza di Enna
FNTS - Collocazione	Archivio U.O.15.2 - Piano seminterrato, armadio metallico n. 10, palchetto 2, faldone MON 19.86.09.102
FNTK - Nome file originale	Relazione Morgana 1949.pdf

FNT - FONTI E DOCUMENTI

FNTI - Codice identificativo	ENDOC51
FNTX - Genere	documentazione allegata
FNTP - Tipo	lettera
FNTR - Formato	pdf
FNTT - Denominazione /titolo	Relazione sui restauri ai monumenti
FNTA - Autore	Ispettore onorario ai Monumenti di Enna, Morgana
FNTD - Riferimento cronologico	1951/07/25
FNTE - Ente proprietario	Soprintendenza BB CC Enna
FNTN - Nome archivio	Archivio storico monumenti della Soprintendenza di Enna
FNTS - Collocazione	Archivio U.O.15.2 - Piano seminterrato, armadio metallico n. 10, palchetto 3, faldone EX MON 1571
FNTK - Nome file originale	230 - Relazione Morgana sui lavori al Duomo 1951.pdf

AD - ACCESSO AI DATI

ADS - SPECIFICHE DI ACCESSO AI DATI

ADSP - Profilo di accesso	1
ADSM - Motivazione	scheda contenente dati liberamente accessibili

CM - CERTIFICAZIONE E GESTIONE DEI DATI

CMP - REDAZIONE E VERIFICA SCIENTIFICA

CMPD - Anno di redazione	2022
CMPN - Responsabile ricerca e redazione	Scalisi, Salvatore
CMPN - Responsabile ricerca e redazione	Fondrisi, Cinzia
CMPN - Responsabile ricerca e redazione	Gennaro, Grazia A.
CMPN - Responsabile ricerca e redazione	Marino, Rosa A.

CMPN - Responsabile ricerca e redazione	Nicoletti, Cinzia F.
FUR - Funzionario responsabile	Giunta, Angelo