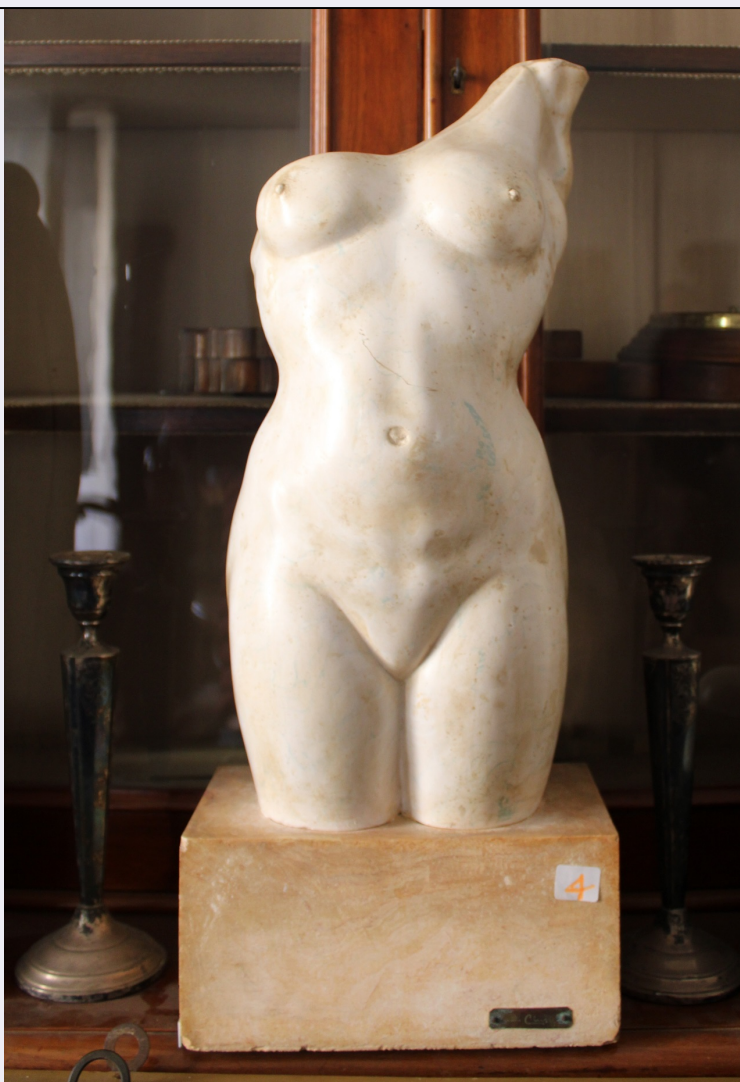


SCHEDA



CD - CODICI

TSK - Tipo Scheda	OA
LIR - Livello ricerca	P
NCT - CODICE UNIVOCO	
NCTR - Codice regione	20
NCTN - Numero catalogo generale	00248889
ESC - Ente schedatore	S252
ECP - Ente competente	S252

OG - OGGETTO

OGT - OGGETTO

OGTD - Definizione	statua
OGTV - Identificazione	opera isolata

SGT - SOGGETTO

SGTI - Identificazione	nudo femminile
------------------------	----------------

LC - LOCALIZZAZIONE GEOGRAFICO-AMMINISTRATIVA

PVC - LOCALIZZAZIONE GEOGRAFICO-AMMINISTRATIVA ATTUALE

PVCS - Stato	ITALIA
--------------	--------

PVCR - Regione	Sardegna
PVCP - Provincia	CA
PVCC - Comune	Cagliari
LDC - COLLOCAZIONE SPECIFICA	
DT - CRONOLOGIA	
DTZ - CRONOLOGIA GENERICA	
DTZG - Secolo	XX
DTZS - Frazione di secolo	prima metà
DTS - CRONOLOGIA SPECIFICA	
DTSI - Da	1920
DTSV - Validità	ca
DTSF - A	1925
DTSL - Validità	ca
DTM - Motivazione cronologia	analisi stilistica
AU - DEFINIZIONE CULTURALE	
AUT - AUTORE	
AUTM - Motivazione dell'attribuzione	marchio
NCUN - Codice univoco ICCD	00003385
AUTN - Nome scelto	Ciusa Francesco
AUTA - Dati anagrafici	1883/ 1949
AUTH - Sigla per citazione	AS252039
MT - DATI TECNICI	
MTC - Materia e tecnica	gesso/ modellatura
MIS - MISURE	
MISU - Unità	cm
MISA - Altezza	42
MISL - Larghezza	18
MISP - Profondità	12
CO - CONSERVAZIONE	
STC - STATO DI CONSERVAZIONE	
STCC - Stato di conservazione	discreto
STCS - Indicazioni specifiche	piccole macchie
DA - DATI ANALITICI	
DES - DESCRIZIONE	
DESO - Indicazioni sull'oggetto	nudo femminile acefalo e privo di arti superiori e inferiori su basamento.
DESI - Codifica Iconclass	31 AA 14
DESS - Indicazioni sul soggetto	Nudi femminili.

NSC - Notizie storico-critiche

la scultura appartiene a una collezione privata che conserva opere giovanili di Francesco Ciusa realizzate prevalentemente tra gli ultimi anni dell'Ottocento e la seconda metà degli anni Venti del Novecento. Lungo questo periodo, il linguaggio artistico dello scultore si rinnova passando da suggestioni naturalistiche e descrittive ancora influenzate dal verismo ottocentesco, di cui massima espressione è "La madre dell'ucciso" (1906-1907) verso una apertura alle nuove tendenze di matrice novecentesca, orientandosi su una più decisa semplificazione e stilizzazione formale. Il nudo femminile potrebbe essere uno studio preparatorio dell'opera "L'adolescente" del 1925 riprodotta in più versioni e diverse tecniche intorno alla metà degli anni Venti. Sebbene acefala e priva di arti, l'opera si ricollega a questi lavori per pertinenza tematica e stilistica, distinguendosi per una maggiore resa naturalistica delle forme.

TU - CONDIZIONE GIURIDICA E VINCOLI**CDG - CONDIZIONE GIURIDICA****CDGG - Indicazione generica**

proprietà privata

DO - FONTI E DOCUMENTI DI RIFERIMENTO**FTA - DOCUMENTAZIONE FOTOGRAFICA****FTAX - Genere**

documentazione allegata

FTAP - Tipo

fotografia digitale (file)

FTAA - Autore

Puggioni, Giovanna Benedetta

FTAE - Ente proprietario

Soprintendenza ABAP per la città metropolitana di Cagliari e le province di Oristano e Sud Sardegna

FTAN - Codice identificativo

2000248889_FTA_001

BIB - BIBLIOGRAFIA**BIBX - Genere**

bibliografia di confronto

BIBA - Autore

Altea, G.

BIBD - Anno di edizione

2004

BIBH - Sigla per citazione

BS252036

BIBI - V., tavv., figg.

fig. 93

BIB - BIBLIOGRAFIA**BIBX - Genere**

bibliografia di confronto

BIBA - Autore

Bossaglia, R.

BIBD - Anno di edizione

1990

BIBH - Sigla per citazione

BS252035

BIBI - V., tavv., figg.

figg. 64-67

AD - ACCESSO AI DATI**ADS - SPECIFICHE DI ACCESSO AI DATI****ADSP - Profilo di accesso**

3

ADSM - Motivazione

scheda di bene non adeguatamente sorvegliabile

CM - COMPILAZIONE**CMP - COMPILAZIONE****CMPD - Data**

2022

CMPN - Nome

Loi, Gianfranca

RSR - Referente scientifico	Salis, Mauro
FUR - Funzionario responsabile	Saba, Gianna