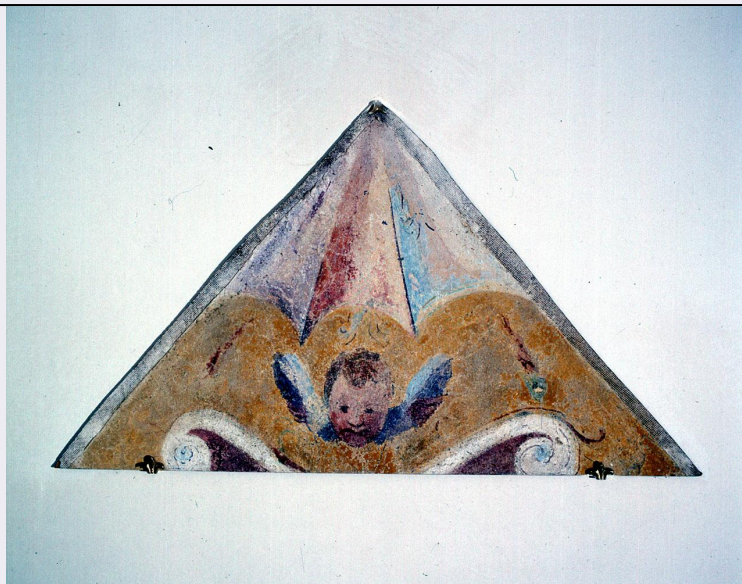


SCHEDA



CD - CODICI

TSK - Tipo Scheda	OA
LIR - Livello ricerca	C
NCT - CODICE UNIVOCO	
NCTR - Codice regione	09
NCTN - Numero catalogo generale	00192898
ESC - Ente schedatore	S155
ECP - Ente competente	S155

RV - RELAZIONI

RVE - STRUTTURA COMPLESSA

RVEL - Livello	79.1
RVER - Codice bene radice	0900192898

OG - OGGETTO

OGT - OGGETTO

OGTD - Definizione	dipinto
OGTV - Identificazione	frammento
OGTP - Posizione	volta angolare sud-ovest

SGT - SOGGETTO

SGTI - Identificazione	motivi decorativi a grottesche
------------------------	--------------------------------

LC - LOCALIZZAZIONE GEOGRAFICO-AMMINISTRATIVA

PVC - LOCALIZZAZIONE GEOGRAFICO-AMMINISTRATIVA ATTUALE

PVCS - Stato	ITALIA
PVCR - Regione	Toscana
PVCP - Provincia	FI
PVCC - Comune	Firenze

LDC - COLLOCAZIONE SPECIFICA

LDCT - Tipologia	convento
------------------	----------

LDCQ - Qualificazione	domenicano
LDCN - Denominazione attuale	Convento di S. Maria Novella
LDCC - Complesso di appartenenza	Chiesa e Convento di S. Maria Novella
LDCU - Indirizzo	piazza S. Maria Novella
UB - UBICAZIONE E DATI PATRIMONIALI	
UBO - Ubicazione originaria	OR
DT - CRONOLOGIA	
DTZ - CRONOLOGIA GENERICA	
DTZG - Secolo	sec. XVI
DTS - CRONOLOGIA SPECIFICA	
DTSI - Da	1580
DTSF - A	1582
DTM - Motivazione cronologia	bibliografia
AU - DEFINIZIONE CULTURALE	
AUT - AUTORE	
AUTM - Motivazione dell'attribuzione	bibliografia
AUTN - Nome scelto	Balducci Giovanni detto Cosci
AUTA - Dati anagrafici	1560 ca./ post 1631
AUTH - Sigla per citazione	00001823
MT - DATI TECNICI	
MTC - Materia e tecnica	intonaco/ pittura a fresco
MIS - MISURE	
MISU - Unità	cm
MISA - Altezza	54
MISL - Larghezza	96
FRM - Formato	triangolare
CO - CONSERVAZIONE	
STC - STATO DI CONSERVAZIONE	
STCC - Stato di conservazione	discreto
STCS - Indicazioni specifiche	cadute di colore, staccato e riportato su supporto
DA - DATI ANALITICI	
DES - DESCRIZIONE	
DESO - Indicazioni sull'oggetto	NR (recupero pregresso)
DESI - Codifica Iconclass	NR (recupero pregresso)
DESS - Indicazioni sul soggetto	Decorazioni: volute; testa di putto; motivi a grottesche.
NSC - Notizie storico-critiche	Questo frammento costituisce la cuspide di una vela della volta angolare sud-ovest del chiostro grande, dove il Balducci affresco ' "Storie di Cristo" (cfr. NCTN P17302).

TU - CONDIZIONE GIURIDICA E VINCOLI**ACQ - ACQUISIZIONE**

ACQT - Tipo acquisizione	soppressione
ACQN - Nome	Stato italiano
ACQD - Data acquisizione	1866
ACQL - Luogo acquisizione	FI/ Firenze

CDG - CONDIZIONE GIURIDICA

CDGG - Indicazione generica	proprietà Ente pubblico territoriale
CDGS - Indicazione specifica	Comune di Firenze
CDGI - Indirizzo	Palazzo Vecchio – Piazza della Signoria – Firenze

DO - FONTI E DOCUMENTI DI RIFERIMENTO**FTA - DOCUMENTAZIONE FOTOGRAFICA**

FTAX - Genere	documentazione allegata
FTAP - Tipo	diapositiva colore
FTAN - Codice identificativo	ex art. 15, 12218

AD - ACCESSO AI DATI**ADS - SPECIFICHE DI ACCESSO AI DATI**

ADSP - Profilo di accesso	1
ADSM - Motivazione	scheda contenente dati liberamente accessibili

CM - COMPILAZIONE**CMP - COMPILAZIONE**

CMPD - Data	1988
CMPN - Nome	Triarico M.

FUR - Funzionario responsabile	Damiani G.
---------------------------------------	------------

AGG - AGGIORNAMENTO - REVISIONE

AGGD - Data	2000
AGGN - Nome	Romagnoli G./ Rousseau B.

AGGF - Funzionario responsabile	NR (recupero pregresso)
--	-------------------------

AGG - AGGIORNAMENTO - REVISIONE

AGGD - Data	2006
AGGN - Nome	ARTPAST/ Torricini L.

AGGF - Funzionario responsabile	NR (recupero pregresso)
--	-------------------------

AGG - AGGIORNAMENTO - REVISIONE

AGGD - Data	2022
AGGN - Nome	Palleschi, Maria Camilla

AGGR - Referente scientifico	Torricini, Laura
-------------------------------------	------------------

AGGF - Funzionario responsabile	Floridia, Anna
--	----------------

OSS - Osservazioni

Tra il 1966 e il 2000 circa le piccole vele con gli affreschi vennero staccati e collocati in diverse stanze dell'allora Scuola sottufficiali Carabinieri.