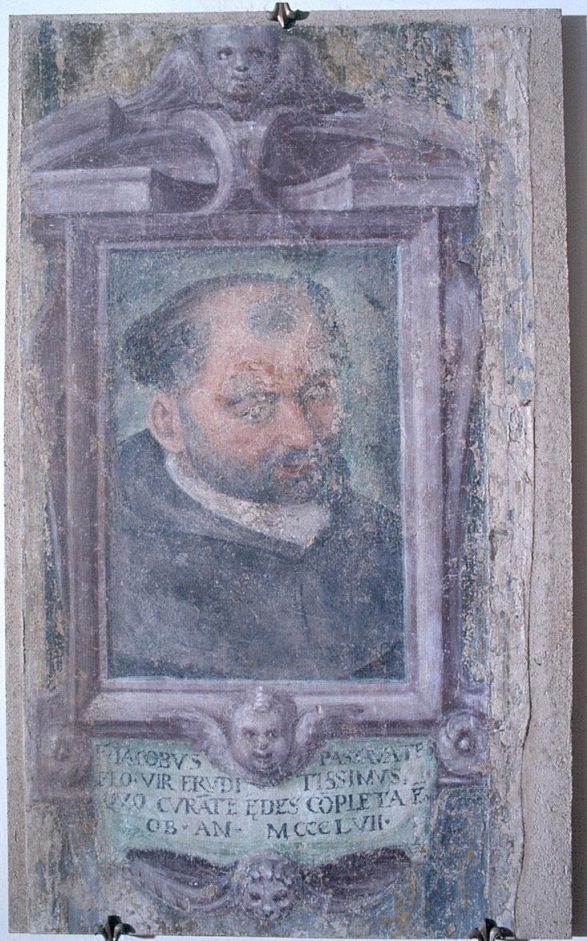


# SCHEDA



## CD - CODICI

TSK - Tipo Scheda OA

LIR - Livello ricerca C

### NCT - CODICE UNIVOCO

NCTR - Codice regione 09

NCTN - Numero catalogo generale 00192898

ESC - Ente schedatore S155

ECP - Ente competente S155

## RV - RELAZIONI

### RVE - STRUTTURA COMPLESSA

RVEL - Livello 36

RVER - Codice bene radice 0900192898

RVES - Codice bene componente 0900192956

## OG - OGGETTO

### OGT - OGGETTO

OGTD - Definizione dipinto

OGTV - Identificazione frammento

|   |  |
|---|--|
| <b>OGTP - Posizione</b>                                       | lato nord, tra la VI e VII campata da sinistra |
| <b>SGT - SOGGETTO</b>   |  |
| <b>SGTI - Identificazione</b>                                 | ritratto di frate Jacopo Passavanti            |
| <b>LC - LOCALIZZAZIONE GEOGRAFICO-AMMINISTRATIVA</b>          |  |
| <b>PVC - LOCALIZZAZIONE GEOGRAFICO-AMMINISTRATIVA ATTUALE</b> |  |
| <b>PVCS - Stato</b>   | ITALIA   |
| <b>PVCR - Regione</b>   | Toscana  |
| <b>PVCP - Provincia</b>                                       | FI   |
| <b>PVCC - Comune</b>  | Firenze  |
| <b>LDC - COLLOCAZIONE SPECIFICA</b>                           |  |
| <b>LDCT - Tipologia</b>                                       | convento                                       |
| <b>LDCQ - Qualificazione</b>                                  | domenicano                                     |
| <b>LDCN - Denominazione attuale</b>                           | Convento di S. Maria Novella                   |
| <b>LDCC - Complesso di appartenenza</b>                       | Chiesa e Convento di S. Maria Novella          |
| <b>LDCU - Indirizzo</b>                                       | piazza S. Maria Novella                        |
| <b>UB - UBICAZIONE E DATI PATRIMONIALI</b>                    |  |
| <b>UBO - Ubicazione originaria</b>                            | OR   |
| <b>DT - CRONOLOGIA</b>  |  |
| <b>DTZ - CRONOLOGIA GENERICA</b>                              |  |
| <b>DTZG - Secolo</b>  | sec. XVI                                       |
| <b>DTS - CRONOLOGIA SPECIFICA</b>                             |  |
| <b>DTSI - Da</b>  | 1570   |
| <b>DTSF - A</b>   | 1582   |
| <b>DTM - Motivazione cronologia</b>                           | bibliografia                                   |
| <b>AU - DEFINIZIONE CULTURALE</b>                             |  |
| <b>ATB - AMBITO CULTURALE</b>                                 |  |
| <b>ATBD - Denominazione</b>                                   | ambito fiorentino                              |
| <b>ATBR - Riferimento all'intervento</b>                      | esecutore                                      |
| <b>ATBM - Motivazione dell'attribuzione</b>                   | bibliografia                                   |
| <b>MT - DATI TECNICI</b>                                      |  |
| <b>MTC - Materia e tecnica</b>                                | intonaco/ pittura a fresco                     |
| <b>MIS - MISURE</b>   |  |
| <b>MISU - Unità</b>   | cm   |
| <b>MISA - Altezza</b>   | 97   |
| <b>MISL - Larghezza</b>                                       | 59   |
| <b>CO - CONSERVAZIONE</b>                                     |  |
| <b>STC - STATO DI CONSERVAZIONE</b>                           |  |
| <b>STCC - Stato di conservazione</b>                          | discreto                                       |
| <b>STCS - Indicazioni</b>                                     |  |

|  |  |
|--|--|
| specifiche                                   | cadute di colore; staccato e riportato su supporto   |
| <b>DA - DATI ANALITICI</b>                   |  |
| <b>DES - DESCRIZIONE</b>                     |  |
| <b>DESO - Indicazioni sull'oggetto</b>       | NR (recupero pregresso)  |
| <b>DESI - Codifica Iconclass</b>             | NR (recupero pregresso)  |
| <b>DESS - Indicazioni sul soggetto</b>       | Personaggi: frate Jacopo Passavanti. Abbigliamento religioso: abito domenicano. Oggetti: targa. Decorazioni: cornice modanata; timpano; volute a finto rilievo; teste di cherubino; rosette. |
| <b>ISR - ISCRIZIONI</b>                      |  |
| <b>ISRC - Classe di appartenenza</b>         | documentaria   |
| <b>ISRL - Lingua</b>                         | latino   |
| <b>ISRS - Tecnica di scrittura</b>           | a pennello   |
| <b>ISRT - Tipo di caratteri</b>              | lettere capitali   |
| <b>ISRP - Posizione</b>                      | in basso, sulla targa  |
| <b>ISRI - Trascrizione</b>                   | IACOBUS PASSAVATE / FLO VIR ERUDITISSIMUS / QUO CURATE EDES COPLETA F / OB AN MCCCLVII   |
| <b>TU - CONDIZIONE GIURIDICA E VINCOLI</b>   |  |
| <b>ACQ - ACQUISIZIONE</b>                    |  |
| <b>ACQT - Tipo acquisizione</b>              | soppressione   |
| <b>ACQN - Nome</b>                           | Stato italiano   |
| <b>ACQD - Data acquisizione</b>              | 1866   |
| <b>ACQL - Luogo acquisizione</b>             | FI/ Firenze  |
| <b>CDG - CONDIZIONE GIURIDICA</b>            |  |
| <b>CDGG - Indicazione generica</b>           | proprietà Ente pubblico territoriale   |
| <b>CDGS - Indicazione specifica</b>          | Comune di Firenze  |
| <b>CDGI - Indirizzo</b>                      | Palazzo Vecchio – Piazza della Signoria – Firenze  |
| <b>DO - FONTI E DOCUMENTI DI RIFERIMENTO</b> |  |
| <b>FTA - DOCUMENTAZIONE FOTOGRAFICA</b>      |  |
| <b>FTAX - Genere</b>                         | documentazione allegata  |
| <b>FTAP - Tipo</b>                           | diapositiva colore   |
| <b>FTAN - Codice identificativo</b>          | ex art. 15, 11787  |
| <b>FTA - DOCUMENTAZIONE FOTOGRAFICA</b>      |  |
| <b>FTAX - Genere</b>                         | documentazione esistente   |
| <b>FTAP - Tipo</b>                           | fotografia b/n   |
| <b>FTAN - Codice identificativo</b>          | SBAS FI 396523   |
| <b>AD - ACCESSO AI DATI</b>                  |  |
| <b>ADS - SPECIFICHE DI ACCESSO AI DATI</b>   |  |
| <b>ADSP - Profilo di accesso</b>             | 1  |
| <b>ADSM - Motivazione</b>                    | scheda contenente dati liberamente accessibili   |
| <b>CM - COMPILAZIONE</b>                     |  |

**CMP - COMPILAZIONE****CMPD - Data** 1988**CMPN - Nome** Blasio S.**CMPN - Nome** Pieraccini A.**FUR - Funzionario responsabile** Damiani G.**AGG - AGGIORNAMENTO - REVISIONE****AGGD - Data** 2000**AGGN - Nome** Romagnoli G./ Rousseau B.**AGGF - Funzionario responsabile** NR (recupero pregresso)**AGG - AGGIORNAMENTO - REVISIONE****AGGD - Data** 2006**AGGN - Nome** ARTPAST/ Torricini L.**AGGF - Funzionario responsabile** NR (recupero pregresso)**AGG - AGGIORNAMENTO - REVISIONE****AGGD - Data** 2022**AGGN - Nome** Palleschi, Maria Camilla**AGGR - Referente scientifico** Torricini, Laura**AGGF - Funzionario responsabile** Floridia, Anna**AN - ANNOTAZIONI****OSS - Osservazioni**

Tra il 1966 e il 2000 circa gli affreschi coi ritratti dei frati domenicani vennero staccati e collocati in diverse stanze dell'allora Scuola sottufficiali Carabinieri.