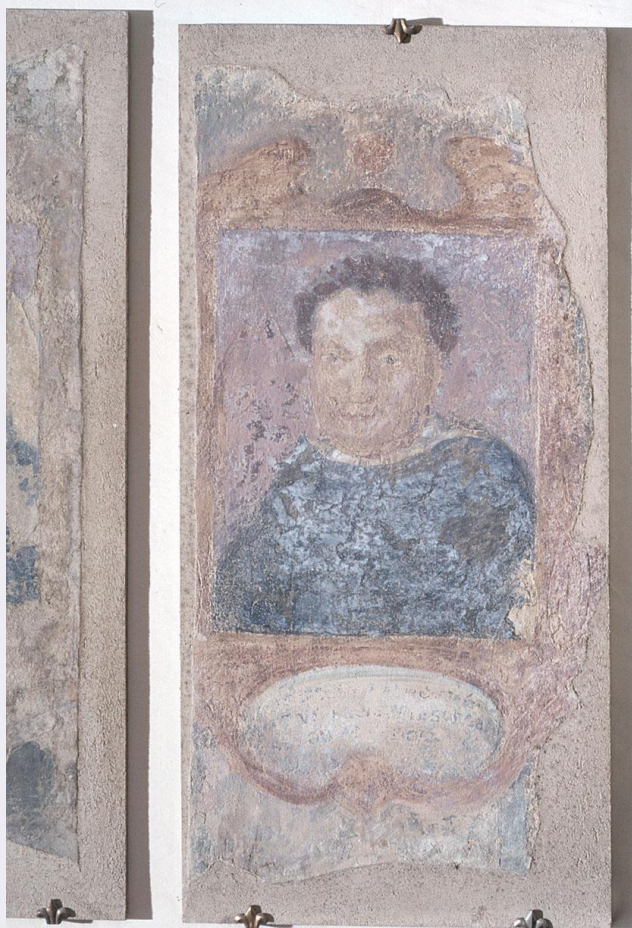


# SCHEDA



## CD - CODICI

TSK - Tipo Scheda OA

LIR - Livello ricerca C

### NCT - CODICE UNIVOCO

NCTR - Codice regione 09

NCTN - Numero catalogo generale 00192898

ESC - Ente schedatore S155

ECP - Ente competente S155

## RV - RELAZIONI

### RVE - STRUTTURA COMPLESSA

RVEL - Livello 99

RVER - Codice bene radice 0900192898

RVES - Codice bene componente 0900192983

## OG - OGGETTO

### OGT - OGGETTO

OGTD - Definizione dipinto

OGTV - Identificazione frammento

OGTP - Posizione lato est, tra la V e VI campata da sinistra

### SGT - SOGGETTO

|   |  |
|---|--|
| <b>SGTI - Identificazione</b>                                 | ritratto del vescovo Giovanni Carlo Baldovinetti           |
| <b>LC - LOCALIZZAZIONE GEOGRAFICO-AMMINISTRATIVA</b>          |  |
| <b>PVC - LOCALIZZAZIONE GEOGRAFICO-AMMINISTRATIVA ATTUALE</b> |  |
| <b>PVCS - Stato</b>   | ITALIA   |
| <b>PVCR - Regione</b>   | Toscana  |
| <b>PVCP - Provincia</b>                                       | FI   |
| <b>PVCC - Comune</b>  | Firenze  |
| <b>LDC - COLLOCAZIONE SPECIFICA</b>                           |  |
| <b>LDCT - Tipologia</b>                                       | convento   |
| <b>LDCQ - Qualificazione</b>                                  | domenicano   |
| <b>LDCN - Denominazione attuale</b>                           | Convento di S. Maria Novella                               |
| <b>LDCC - Complesso di appartenenza</b>                       | Chiesa e Convento di S. Maria Novella                      |
| <b>LDCU - Indirizzo</b>                                       | piazza S. Maria Novella                                    |
| <b>LDCS - Specifiche</b>                                      | chiostro grande, lato est, tra quinta e sesta campata      |
| <b>UB - UBICAZIONE E DATI PATRIMONIALI</b>                    |  |
| <b>UBO - Ubicazione originaria</b>                            | OR   |
| <b>DT - CRONOLOGIA</b>  |  |
| <b>DTZ - CRONOLOGIA GENERICA</b>                              |  |
| <b>DTZG - Secolo</b>  | sec. XVI   |
| <b>DTS - CRONOLOGIA SPECIFICA</b>                             |  |
| <b>DTSI - Da</b>  | 1570   |
| <b>DTSF - A</b>   | 1582   |
| <b>DTM - Motivazione cronologia</b>                           | bibliografia   |
| <b>AU - DEFINIZIONE CULTURALE</b>                             |  |
| <b>ATB - AMBITO CULTURALE</b>                                 |  |
| <b>ATBD - Denominazione</b>                                   | ambito fiorentino  |
| <b>ATBR - Riferimento all'intervento</b>                      | esecutore  |
| <b>ATBM - Motivazione dell'attribuzione</b>                   | bibliografia   |
| <b>MT - DATI TECNICI</b>                                      |  |
| <b>MTC - Materia e tecnica</b>                                | intonaco/ pittura a fresco                                 |
| <b>MIS - MISURE</b>   |  |
| <b>MISU - Unità</b>   | cm   |
| <b>MISA - Altezza</b>   | 97   |
| <b>MISL - Larghezza</b>                                       | 47   |
| <b>CO - CONSERVAZIONE</b>                                     |  |
| <b>STC - STATO DI CONSERVAZIONE</b>                           |  |
| <b>STCC - Stato di conservazione</b>                          | cattivo  |
| <b>STCS - Indicazioni specifiche</b>                          | cadute di colore, lacune, staccato e riportato su supporto |

**DA - DATI ANALITICI****DES - DESCRIZIONE**

**DESO - Indicazioni sull'oggetto** NR (recupero pregresso)

**DESI - Codifica Iconclass** NR (recupero pregresso)

**DESS - Indicazioni sul soggetto** Figure: frate domenicano. Abbigliamento religioso: abito domenicano. Oggetti: targa. Decorazioni: cornice a finto rilievo con volute a vaso.

**ISR - ISCRIZIONI**

**ISRC - Classe di appartenenza** documentaria

**ISRS - Tecnica di scrittura** a pennello

**ISRT - Tipo di caratteri** lettere capitali

**ISRP - Posizione** sul cartiglio

**ISRI - Trascrizione** NR (recupero pregresso)

**TU - CONDIZIONE GIURIDICA E VINCOLI****ACQ - ACQUISIZIONE**

**ACQT - Tipo acquisizione** soppressione

**ACQN - Nome** Stato italiano

**ACQD - Data acquisizione** 1866

**ACQL - Luogo acquisizione** FI/ Firenze

**CDG - CONDIZIONE GIURIDICA**

**CDGG - Indicazione generica** proprietà Ente pubblico territoriale

**CDGS - Indicazione specifica** Comune di Firenze

**CDGI - Indirizzo** Palazzo Vecchio – Piazza della Signoria – Firenze

**DO - FONTI E DOCUMENTI DI RIFERIMENTO****FTA - DOCUMENTAZIONE FOTOGRAFICA**

**FTAX - Genere** documentazione allegata

**FTAP - Tipo** diapositiva colore

**FTAN - Codice identificativo** ex art. 15, 11868

**FTA - DOCUMENTAZIONE FOTOGRAFICA**

**FTAX - Genere** documentazione esistente

**FTAP - Tipo** fotografia b/n

**FTAN - Codice identificativo** SBAS FI 396555

**AD - ACCESSO AI DATI****ADS - SPECIFICHE DI ACCESSO AI DATI**

**ADSP - Profilo di accesso** 1

**ADSM - Motivazione** scheda contenente dati liberamente accessibili

**CM - COMPILAZIONE****CMP - COMPILAZIONE**

**CMPD - Data** 1988

**CMPN - Nome** Bulgarini F.

**CMPN - Nome** Pieraccini A.

|  |  |
|--|--|
| <b>FUR - Funzionario responsabile</b>  | Damiani G.   |
| <b>AGG - AGGIORNAMENTO - REVISIONE</b> |  |
| <b>AGGD - Data</b>                     | 2000   |
| <b>AGGN - Nome</b>                     | Romagnoli G./ Rousseau B.  |
| <b>AGGF - Funzionario responsabile</b> | NR (recupero pregresso)  |
| <b>AGG - AGGIORNAMENTO - REVISIONE</b> |  |
| <b>AGGD - Data</b>                     | 2006   |
| <b>AGGN - Nome</b>                     | ARTPAST/ Torricini L.  |
| <b>AGGF - Funzionario responsabile</b> | NR (recupero pregresso)  |
| <b>AGG - AGGIORNAMENTO - REVISIONE</b> |  |
| <b>AGGD - Data</b>                     | 2022   |
| <b>AGGN - Nome</b>                     | Palleschi, Maria Camilla   |
| <b>AGGR - Referente scientifico</b>    | Torricini, Laura   |
| <b>AGGF - Funzionario responsabile</b> | Floridia, Anna   |
| <b>AN - ANNOTAZIONI</b>                |  |
| <b>OSS - Osservazioni</b>              | Tra il 1966 e il 2000 circa gli affreschi coi ritratti dei frati domenicani vennero staccati e collocati in diverse stanze dell'allora Scuola sottufficiali Carabinieri. |