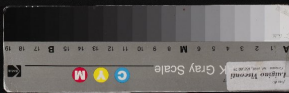
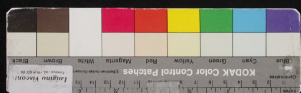
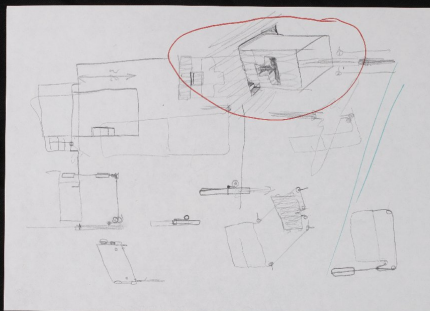


SCHEDA



CD - CODICI

TSK - Tipo Scheda	D
LIR - Livello ricerca	C
NCT - CODICE UNIVOCO	
NCTR - Codice regione	07
NCTN - Numero catalogo generale	00377427
ESC - Ente schedatore	M338
ECP - Ente competente	M338

RV - RELAZIONI

ROZ - Altre relazioni	0700377398
ROZ - Altre relazioni	0700377427
ROZ - Altre relazioni	0700377411
ROZ - Altre relazioni	0700377412
ROZ - Altre relazioni	0700377413
ROZ - Altre relazioni	0700377414
ROZ - Altre relazioni	0700377415
ROZ - Altre relazioni	0700377416
ROZ - Altre relazioni	0700377417
ROZ - Altre relazioni	0700377418
ROZ - Altre relazioni	0700377419
ROZ - Altre relazioni	0700377420
ROZ - Altre relazioni	0700377421
ROZ - Altre relazioni	0700377422
ROZ - Altre relazioni	0700377423
ROZ - Altre relazioni	0700377424
ROZ - Altre relazioni	0700377425
ROZ - Altre relazioni	0700377426
ROZ - Altre relazioni	0700377428
ROZ - Altre relazioni	0700377429

ROZ - Altre relazioni	0700377430
ROZ - Altre relazioni	0700377431
ROZ - Altre relazioni	0700377432
ROZ - Altre relazioni	0700377433
ROZ - Altre relazioni	0700377434

OG - OGGETTO

OGT - OGGETTO

OGTD - Definizione	disegno
OGTV - Identificazione	elemento d'insieme

LC - LOCALIZZAZIONE GEOGRAFICO-AMMINISTRATIVA

PVC - LOCALIZZAZIONE GEOGRAFICO-AMMINISTRATIVA ATTUALE

PVCS - Stato	Italia
PVCR - Regione	Liguria
PVCP - Provincia	GE
PVCC - Comune	Genova

LDC - COLLOCAZIONE SPECIFICA

LDCT - Tipologia	palazzo
LDCN - Denominazione attuale	Palazzo Spinola di Pellicceria
LDCU - Indirizzo	Piazza di Pellicceria, 1
LDCM - Denominazione raccolta	Gallerie Nazionali di Palazzo Spinola
LDCS - Specifiche	4° piano/ sez. 1/ sala 1

UB - UBICAZIONE E DATI PATRIMONIALI

INV - INVENTARIO DI MUSEO O SOPRINTENDENZA

INVN - Numero	SBAS 18
INVD - Data	NR (recupero pregresso)

INV - INVENTARIO DI MUSEO O SOPRINTENDENZA

INVN - Numero	GNL 107.17/2018
INVD - Data	2018

RO - RAPPORTO

ROF - RAPPORTO OPERA FINALE/ORIGINALE

ROFF - Stadio opera	bozzetto
---------------------	----------

DT - CRONOLOGIA

DTZ - CRONOLOGIA GENERICA

DTZG - Secolo	XX
DTZS - Frazione di secolo	ultimo quarto

DTS - CRONOLOGIA SPECIFICA

DTSI - Da	1977
DTSF - A	1977
DTM - Motivazione cronologia	bibliografia

AU - DEFINIZIONE CULTURALE

AUT - AUTORE

AUTM - Motivazione dell'attribuzione	bibliografia
NCUN - Codice univoco ICCD	00009571
AUTN - Nome scelto	Scarpa Carlo
AUTA - Dati anagrafici	1906/ 1978
AUTH - Sigla per citazione	AUTH0019

MT - DATI TECNICI

MTC - Materia e tecnica	carta bianca/ grafite, pennarello
MIS - MISURE	
MISU - Unità	mm
MISA - Altezza	297
MISL - Larghezza	210

CO - CONSERVAZIONE

STC - STATO DI CONSERVAZIONE	
STCC - Stato di conservazione	buono

DA - DATI ANALITICI

DES - DESCRIZIONE	
DESO - Indicazioni sull'oggetto	Il foglio è disegnato su entrambe le facce: sul recto è presente lo studio per un meccanismo, ripreso più volte da più angolazioni, in parte ripassato con pennarello rosso e verde. Sul verso delle linee oblique e curve.
DESI - Codifica Iconclass	NR (recupero pregresso)
DESS - Indicazioni sul soggetto	NR (recupero pregresso)
NSC - Notizie storico-critiche	L'opera fa parte di un insieme, oggi conservato nelle collezioni di Palazzo Spinola, composto in totale da 25 fogli, tutti realizzati da Carlo Scarpa, corrispondente alla fase progettuale così elaborata dall'architetto per la tomba della famiglia Galli, ubicata nel cimitero di Sant'Ilario. A seguito della scomparsa prematura del figlio Antonio Galli, avvenuta nel 1976, la madre, Angela Galli Dossena, contattò l'Architetto Carlo Scarpa, di cui aveva avuto modo di apprezzare il suo operato per la Tomba Brion, per la realizzazione del sepolcro di famiglia. Scarpa, dopo un primo diniego, acconsentì alla realizzazione, anche a seguito di una frequentazione che presto divenne proficua e amicale, e che vide Scarpa frequentare i Galli in diverse occasioni. L'improvvisa morte in Giappone, nel novembre del 1978, dell'architetto, interruppe i lavori, che erano ancora in una fase progettuale. Il sepolcro sarà portato a termine quindi in un momento successivo dall'architetto genovese Mattia Pastorino, che era già stato contattato da Scarpa per essere il suo riferimento "in loco". I fogli conservati a Palazzo Spinola ci permettono dunque di seguire l'iter creativo dell'architetto che era solito ripensare continuamente le proprie opere fino alla fase di attuazione. Per la Tomba Galli Carlo Scarpa aveva ideato un parallelepipedo in pietra di Botticino, con un varco a "T" sul davanti, chiusa da una lastra di granito nero fiammato. La composizione doveva alludere al nucleo familiare sepolto, così come i tre cipressi spuntati intorno alla tomba. Regolamenti cimiteriali (non è possibile disporre le casse senza una separazione), le difficoltà logistiche realizzative, nonché il tempo trascorso, hanno portato a

delle modifiche inevitabili rispetto alle idee di Scarpa. I disegni dunque sono da ritenersi ancora più interessanti, perché ci consentono di avere uno sguardo sull'iter processuale delle sue idee, rendendo inoltre evidente il suo modo di lavorare.

TU - CONDIZIONE GIURIDICA E VINCOLI

ACQ - ACQUISIZIONE

ACQT - Tipo acquisizione donazione

CDG - CONDIZIONE GIURIDICA

CDGG - Indicazione generica proprietà Stato

CDGS - Indicazione specifica Ministero della Cultura

CDGI - Indirizzo Piazza di Pellicceria, 1 - 16123 Genova (GE)

DO - FONTI E DOCUMENTI DI RIFERIMENTO

FTA - DOCUMENTAZIONE FOTOGRAFICA

FTAX - Genere documentazione allegata

FTAP - Tipo fotografia digitale (file)

FTAN - Codice identificativo New_1662571910331

FTA - DOCUMENTAZIONE FOTOGRAFICA

FTAX - Genere documentazione allegata

FTAP - Tipo fotografia digitale (file)

FTAN - Codice identificativo New_1662571961651

BIB - BIBLIOGRAFIA

BIBX - Genere bibliografia specifica

BIBA - Autore Zanelli, Gianluca/ Guerrini, Alessandra

BIBD - Anno di edizione 2022

BIBH - Sigla per citazione B0000005

BIBN - V., pp., nn. pp. 457-535

AD - ACCESSO AI DATI

ADS - SPECIFICHE DI ACCESSO AI DATI

ADSP - Profilo di accesso 1

ADSM - Motivazione scheda contenente dati liberamente accessibili

CM - COMPILAZIONE

CMP - COMPILAZIONE

CMPD - Data 2021

CMPN - Nome Tosa, Alberto

RSR - Referente scientifico Fiore, Valentina

FUR - Funzionario responsabile Zanelli, Gianluca