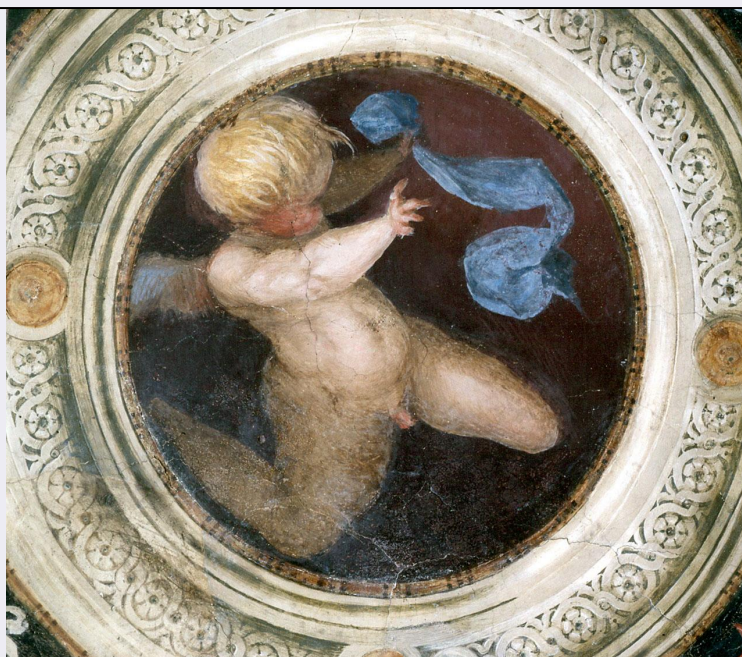


SCHEDA



CD - CODICI

TSK - Tipo Scheda OA

LIR - Livello ricerca C

NCT - CODICE UNIVOCO

NCTR - Codice regione 09

NCTN - Numero catalogo generale 00281160

ESC - Ente schedatore S155

ECP - Ente competente S155

RV - RELAZIONI

RVE - STRUTTURA COMPLESSA

RVEL - Livello 5.2

RVER - Codice bene radice 0900281160

OG - OGGETTO

OGT - OGGETTO

OGTD - Definizione dipinto

OGTP - Posizione volta, riquadro al centro verso la parete di fondo

SGT - SOGGETTO

SGTI - Identificazione angioletto

LC - LOCALIZZAZIONE GEOGRAFICO-AMMINISTRATIVA

PVC - LOCALIZZAZIONE GEOGRAFICO-AMMINISTRATIVA ATTUALE

PVCS - Stato ITALIA

PVCR - Regione Toscana

PVCP - Provincia FI

PVCC - Comune Firenze

LDC - COLLOCAZIONE SPECIFICA

LDCT - Tipologia convento

LDCQ - Qualificazione	domenicano
LDCN - Denominazione attuale	Convento di S. Maria Novella
LDCC - Complesso di appartenenza	Chiesa e Convento di S. Maria Novella
LDCU - Indirizzo	piazza Santa Maria Novella

DT - CRONOLOGIA

DTZ - CRONOLOGIA GENERICA

DTZG - Secolo sec. XVI

DTS - CRONOLOGIA SPECIFICA

DTSI - Da 1515

DTSF - A 1515

DTM - Motivazione cronologia bibliografia

AU - DEFINIZIONE CULTURALE

AUT - AUTORE

AUTM - Motivazione dell'attribuzione bibliografia

AUTN - Nome scelto Carucci Jacopo detto Pontormo

AUTA - Dati anagrafici 1494/ 1557

AUTH - Sigla per citazione 00000875

MT - DATI TECNICI

MTC - Materia e tecnica intonaco/ pittura a fresco

MIS - MISURE

MISU - Unità cm

MISD - Diametro 60

FRM - Formato tondo

CO - CONSERVAZIONE

STC - STATO DI CONSERVAZIONE

STCC - Stato di conservazione buono

DA - DATI ANALITICI

DES - DESCRIZIONE

DESO - Indicazioni sull'oggetto NR (recupero pregresso)

DESI - Codifica Iconclass NR (recupero pregresso)

DESS - Indicazioni sul soggetto Figure: angioletto. Oggetti: panno. Decorazioni: cornice con dentelli; modanature; treccia; rosette; foglie; borchie.

TU - CONDIZIONE GIURIDICA E VINCOLI

ACQ - ACQUISIZIONE

ACQT - Tipo acquisizione soppressione

ACQN - Nome Stato italiano

ACQD - Data acquisizione 1866

ACQL - Luogo acquisizione FI/ Firenze

CDG - CONDIZIONE GIURIDICA

CDGG - Indicazione generica	proprietà Ente pubblico territoriale
CDGS - Indicazione specifica	Comune di Firenze
CDGI - Indirizzo	Palazzo Vecchio - Piazza della Signoria - Firenze
DO - FONTI E DOCUMENTI DI RIFERIMENTO	
FTA - DOCUMENTAZIONE FOTOGRAFICA	
FTAX - Genere	documentazione esistente
FTAP - Tipo	fotografia b/n
FTAN - Codice identificativo	SBAS FI 131671
FTAT - Note	particolare dopo il restauro
FTA - DOCUMENTAZIONE FOTOGRAFICA	
FTAX - Genere	documentazione allegata
FTAP - Tipo	diapositiva colore
FTAN - Codice identificativo	ex art. 15, 12214
BIB - BIBLIOGRAFIA	
BIBX - Genere	bibliografia specifica
BIBA - Autore	Santa Maria
BIBD - Anno di edizione	1981
BIBH - Sigla per citazione	00001236
BIBN - V., pp., nn.	p. 234
AD - ACCESSO AI DATI	
ADS - SPECIFICHE DI ACCESSO AI DATI	
ADSP - Profilo di accesso	1
ADSM - Motivazione	scheda contenente dati liberamente accessibili
CM - COMPILAZIONE	
CMP - COMPILAZIONE	
CMPD - Data	1988
CMPN - Nome	Pellegrini L.
FUR - Funzionario responsabile	Damiani G.
AGG - AGGIORNAMENTO - REVISIONE	
AGGD - Data	2006
AGGN - Nome	ARTPAST/ Torricini L.
AGGF - Funzionario responsabile	NR (recupero pregresso)
AGG - AGGIORNAMENTO - REVISIONE	
AGGD - Data	2022
AGGN - Nome	Palleschi, Maria Camilla
AGGR - Referente scientifico	Torricini, Laura
AGGF - Funzionario responsabile	Florida, Anna