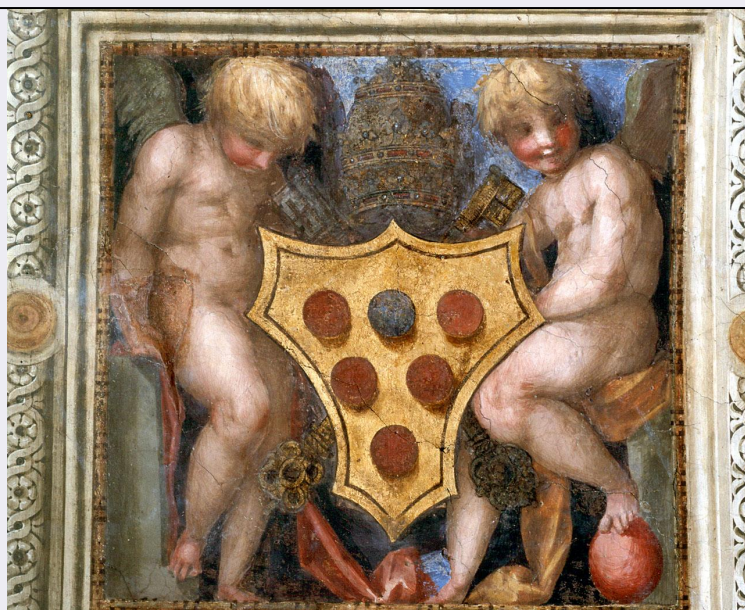


# SCHEDA



## CD - CODICI

TSK - Tipo Scheda OA

LIR - Livello ricerca C

### NCT - CODICE UNIVOCO

NCTR - Codice regione 09

NCTN - Numero catalogo generale 00281160

ESC - Ente schedatore S155

ECP - Ente competente S155

## RV - RELAZIONI

### RVE - STRUTTURA COMPLESSA

RVEL - Livello 5.3

RVER - Codice bene radice 0900281160

## OG - OGGETTO

### OGT - OGGETTO

OGTD - Definizione dipinto

OGTP - Posizione volta, primo riquadro tra parete sinistra e parete

### SGT - SOGGETTO

SGTI - Identificazione stemma gentilizio della famiglia Medici sorretto da angeli

## LC - LOCALIZZAZIONE GEOGRAFICO-AMMINISTRATIVA

### PVC - LOCALIZZAZIONE GEOGRAFICO-AMMINISTRATIVA ATTUALE

PVCS - Stato ITALIA

PVCR - Regione Toscana

PVCP - Provincia FI

PVCC - Comune Firenze

### LDC - COLLOCAZIONE SPECIFICA

LDCT - Tipologia convento

LDCQ - Qualificazione domenicano

<b>LDCN - Denominazione attuale</b>	Convento di S. Maria Novella
<b>LDCC - Complesso di appartenenza</b>	Chiesa e Convento di S. Maria Novella
<b>LDCU - Indirizzo</b>	piazza Santa Maria Novella
<b>DT - CRONOLOGIA</b>	
<b>DTZ - CRONOLOGIA GENERICA</b>	
<b>DTZG - Secolo</b>	sec. XVI
<b>DTS - CRONOLOGIA SPECIFICA</b>	
<b>DTSI - Da</b>	1515
<b>DTSF - A</b>	1515
<b>DTM - Motivazione cronologia</b>	bibliografia
<b>AU - DEFINIZIONE CULTURALE</b>	
<b>AUT - AUTORE</b>	
<b>AUTM - Motivazione dell'attribuzione</b>	bibliografia
<b>AUTN - Nome scelto</b>	Carucci Jacopo detto Pontormo
<b>AUTA - Dati anagrafici</b>	1494/ 1557
<b>AUTH - Sigla per citazione</b>	00000875
<b>MT - DATI TECNICI</b>	
<b>MTC - Materia e tecnica</b>	intonaco/ pittura a fresco
<b>MIS - MISURE</b>	
<b>MISU - Unità</b>	cm
<b>MISA - Altezza</b>	75
<b>MISL - Larghezza</b>	75
<b>CO - CONSERVAZIONE</b>	
<b>STC - STATO DI CONSERVAZIONE</b>	
<b>STCC - Stato di conservazione</b>	buono
<b>DA - DATI ANALITICI</b>	
<b>DES - DESCRIZIONE</b>	
<b>DESO - Indicazioni sull'oggetto</b>	NR (recupero pregresso)
<b>DESI - Codifica Iconclass</b>	NR (recupero pregresso)
<b>DESS - Indicazioni sul soggetto</b>	Figure: angioletti. Oggetti: globo; basamenti; drappi; chiavi; scudo araldico; tiara. Decorazioni: cornice con dentelli; modanature; treccia; foglie;borchie.
<b>STM - STEMMI, EMBLEMI, MARCHI</b>	
<b>STMC - Classe di appartenenza</b>	arme
<b>STMI - Identificazione</b>	Leone X, papa
<b>STMP - Posizione</b>	volta, primo riquadro da sinistra verso la parete di fondo
<b>STMD - Descrizione</b>	d'oro alle cinque palle di rosso, in capo una sesta d'azzurro caricata di tre gigli
<b>STM - STEMMI, EMBLEMI, MARCHI</b>	

<b>STMC - Classe di appartenenza</b>	arme
<b>STMQ - Qualificazione</b>	gentilizia
<b>STMI - Identificazione</b>	Medici
<b>STMP - Posizione</b>	sotto il piede di un putto
<b>STMD - Descrizione</b>	palla

### TU - CONDIZIONE GIURIDICA E VINCOLI

#### ACQ - ACQUISIZIONE

<b>ACQT - Tipo acquisizione</b>	soppressione
<b>ACQN - Nome</b>	Stato italiano
<b>ACQD - Data acquisizione</b>	1866
<b>ACQL - Luogo acquisizione</b>	FI/ Firenze

#### CDG - CONDIZIONE GIURIDICA

<b>CDGG - Indicazione generica</b>	proprietà Ente pubblico territoriale
<b>CDGS - Indicazione specifica</b>	Comune di Firenze
<b>CDGI - Indirizzo</b>	Palazzo Vecchio - Piazza della Signoria - Firenze

### DO - FONTI E DOCUMENTI DI RIFERIMENTO

#### FTA - DOCUMENTAZIONE FOTOGRAFICA

<b>FTAX - Genere</b>	documentazione esistente
<b>FTAP - Tipo</b>	fotografia b/n
<b>FTAN - Codice identificativo</b>	Brogi, 24429

#### FTA - DOCUMENTAZIONE FOTOGRAFICA

<b>FTAX - Genere</b>	documentazione allegata
<b>FTAP - Tipo</b>	diapositiva colore
<b>FTAN - Codice identificativo</b>	ex art. 15, 12213

#### BIB - BIBLIOGRAFIA

<b>BIBX - Genere</b>	bibliografia specifica
<b>BIBA - Autore</b>	Santa Maria
<b>BIBD - Anno di edizione</b>	1981
<b>BIBH - Sigla per citazione</b>	00001236
<b>BIBN - V., pp., nn.</b>	p. 234

### AD - ACCESSO AI DATI

#### ADS - SPECIFICHE DI ACCESSO AI DATI

<b>ADSP - Profilo di accesso</b>	1
<b>ADSM - Motivazione</b>	scheda contenente dati liberamente accessibili

### CM - COMPILAZIONE

#### CMP - COMPILAZIONE

<b>CMPD - Data</b>	1988
<b>CMPN - Nome</b>	Pellegrini L.
<b>FUR - Funzionario responsabile</b>	Damiani G.

**AGG - AGGIORNAMENTO - REVISIONE**

<b>AGGD - Data</b>	2000
<b>AGGN - Nome</b>	Romagnoli G./ Rousseau B.
<b>AGGF - Funzionario responsabile</b>	NR (recupero pregresso)

**AGG - AGGIORNAMENTO - REVISIONE**

<b>AGGD - Data</b>	2006
<b>AGGN - Nome</b>	ARTPAST/ Torricini L.
<b>AGGF - Funzionario responsabile</b>	NR (recupero pregresso)

**AGG - AGGIORNAMENTO - REVISIONE**

<b>AGGD - Data</b>	2022
<b>AGGN - Nome</b>	Palleschi, Maria Camilla
<b>AGGR - Referente scientifico</b>	Torricini, Laura
<b>AGGF - Funzionario responsabile</b>	Florida, Anna