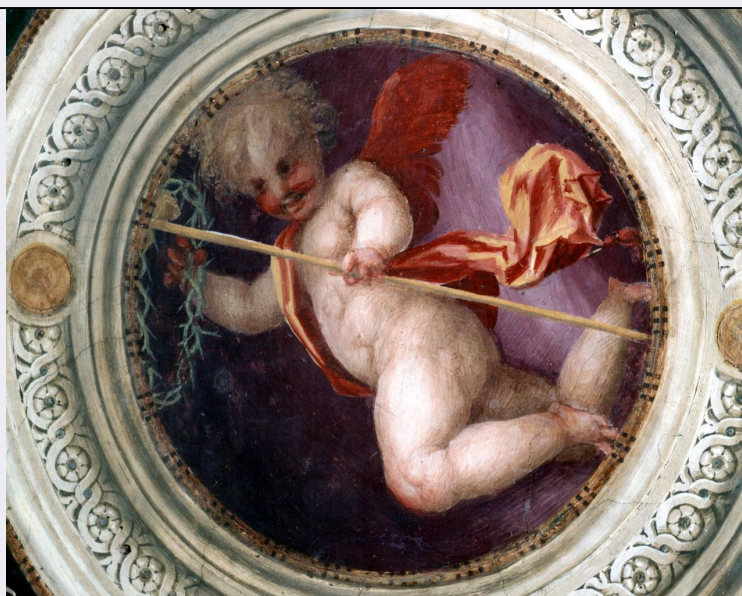


# SCHEDA



## CD - CODICI

|                                 |          |
|---------------------------------|----------|
| TSK - Tipo Scheda               | OA       |
| LIR - Livello ricerca           | C        |
| <b>NCT - CODICE UNIVOCO</b>     |          |
| NCTR - Codice regione           | 09       |
| NCTN - Numero catalogo generale | 00281160 |
| ESC - Ente schedatore           | S155     |
| ECP - Ente competente           | S155     |

## RV - RELAZIONI

### RVE - STRUTTURA COMPLESSA

|                           |            |
|---------------------------|------------|
| RVEL - Livello            | 5.7        |
| RVER - Codice bene radice | 0900281160 |

## OG - OGGETTO

### OGT - OGGETTO

|                    |   |
|--------------------|---|
| OGTD - Definizione | dipinto   |
| OGTP - Posizione   | volta, riquadro al centro verso la parete di dx |

### SGT - SOGGETTO

|                        |                                     |
|------------------------|-------------------------------------|
| SGTI - Identificazione | angelo con strumenti della passione |
|------------------------|-------------------------------------|

## LC - LOCALIZZAZIONE GEOGRAFICO-AMMINISTRATIVA

### PVC - LOCALIZZAZIONE GEOGRAFICO-AMMINISTRATIVA ATTUALE

|                  |         |
|------------------|---------|
| PVCS - Stato     | ITALIA  |
| PVCR - Regione   | Toscana |
| PVCP - Provincia | FI      |
| PVCC - Comune    | Firenze |

### LDC - COLLOCAZIONE SPECIFICA

|                       |            |
|-----------------------|------------|
| LDCT - Tipologia      | convento   |
| LDCQ - Qualificazione | domenicano |

|   |                                       |
|---|---------------------------------------|
| <b>LDCN - Denominazione attuale</b>     | Convento di S. Maria Novella          |
| <b>LDCC - Complesso di appartenenza</b> | Chiesa e Convento di S. Maria Novella |
| <b>LDCU - Indirizzo</b>                 | piazza Santa Maria Novella            |

## DT - CRONOLOGIA

### DTZ - CRONOLOGIA GENERICA

**DTZG - Secolo** sec. XVI

### DTS - CRONOLOGIA SPECIFICA

**DTSI - Da** 1515

**DTSF - A** 1515

**DTM - Motivazione cronologia** bibliografia

## AU - DEFINIZIONE CULTURALE

### AUT - AUTORE

**AUTM - Motivazione dell'attribuzione** bibliografia

**AUTN - Nome scelto** Carucci Jacopo detto Pontormo

**AUTA - Dati anagrafici** 1494/ 1557

**AUTH - Sigla per citazione** 00000875

## MT - DATI TECNICI

**MTC - Materia e tecnica** intonaco/ pittura a fresco

### MIS - MISURE

**MISU - Unità** cm

**MISD - Diametro** 60

**FRM - Formato** tondo

## CO - CONSERVAZIONE

### STC - STATO DI CONSERVAZIONE

**STCC - Stato di conservazione** buono

## DA - DATI ANALITICI

### DES - DESCRIZIONE

**DESO - Indicazioni sull'oggetto** NR (recupero pregresso)

**DESI - Codifica Iconclass** NR (recupero pregresso)

**DESS - Indicazioni sul soggetto** Figure: angioletto. Simboli della passione: corona di spina; drappo; canna. Decorazioni: cornice con dentelli; modanature; treccia; rosette; foglie; borchie.

## TU - CONDIZIONE GIURIDICA E VINCOLI

### ACQ - ACQUISIZIONE

**ACQT - Tipo acquisizione** soppressione

**ACQN - Nome** Stato italiano

**ACQD - Data acquisizione** 1866

**ACQL - Luogo acquisizione** FI/ Firenze

### CDG - CONDIZIONE GIURIDICA

|                                     |   |
|-------------------------------------|---|
| <b>CDGG - Indicazione generica</b>  | proprietà Ente pubblico territoriale              |
| <b>CDGS - Indicazione specifica</b> | Comune di Firenze                                 |
| <b>CDGI - Indirizzo</b>             | Palazzo Vecchio - Piazza della Signoria - Firenze |

## **DO - FONTI E DOCUMENTI DI RIFERIMENTO**

### **FTA - DOCUMENTAZIONE FOTOGRAFICA**

|                                     |                          |
|-------------------------------------|--------------------------|
| <b>FTAX - Genere</b>                | documentazione esistente |
| <b>FTAP - Tipo</b>                  | fotografia b/n           |
| <b>FTAN - Codice identificativo</b> | SBAS FI 131669           |
| <b>FTAT - Note</b>                  | dopo il restauro         |

### **FTA - DOCUMENTAZIONE FOTOGRAFICA**

|                                     |                          |
|-------------------------------------|--------------------------|
| <b>FTAX - Genere</b>                | documentazione esistente |
| <b>FTAP - Tipo</b>                  | fotografia b/n           |
| <b>FTAN - Codice identificativo</b> | SBAS FI 91721            |

### **FTA - DOCUMENTAZIONE FOTOGRAFICA**

|                                     |                          |
|-------------------------------------|--------------------------|
| <b>FTAX - Genere</b>                | documentazione esistente |
| <b>FTAP - Tipo</b>                  | fotografia b/n           |
| <b>FTAN - Codice identificativo</b> | Brogi, 24427             |

### **FTA - DOCUMENTAZIONE FOTOGRAFICA**

|                                     |                         |
|-------------------------------------|-------------------------|
| <b>FTAX - Genere</b>                | documentazione allegata |
| <b>FTAP - Tipo</b>                  | diapositiva colore      |
| <b>FTAN - Codice identificativo</b> | ex art. 15, 12209       |

### **FTA - DOCUMENTAZIONE FOTOGRAFICA**

|                                     |                         |
|-------------------------------------|-------------------------|
| <b>FTAX - Genere</b>                | documentazione allegata |
| <b>FTAP - Tipo</b>                  | diapositiva colore      |
| <b>FTAN - Codice identificativo</b> | ex art. 15, 12209a      |

### **FTA - DOCUMENTAZIONE FOTOGRAFICA**

|                                     |                         |
|-------------------------------------|-------------------------|
| <b>FTAX - Genere</b>                | documentazione allegata |
| <b>FTAP - Tipo</b>                  | diapositiva colore      |
| <b>FTAN - Codice identificativo</b> | ex art. 15, 12209b      |

### **BIB - BIBLIOGRAFIA**

|                                   |                        |
|-----------------------------------|------------------------|
| <b>BIBX - Genere</b>              | bibliografia specifica |
| <b>BIBA - Autore</b>              | Santa Maria            |
| <b>BIBD - Anno di edizione</b>    | 1981                   |
| <b>BIBH - Sigla per citazione</b> | 00001236               |
| <b>BIBN - V., pp., nn.</b>        | p. 234                 |

## **AD - ACCESSO AI DATI**

### **ADS - SPECIFICHE DI ACCESSO AI DATI**

|                                  |  |
|----------------------------------|--|
| <b>ADSP - Profilo di accesso</b> | 1  |
| <b>ADSM - Motivazione</b>        | scheda contenente dati liberamente accessibili |

## **CM - COMPILAZIONE**

### **CMP - COMPILAZIONE**

|  |                           |
|--|---------------------------|
| <b>CMPD - Data</b>                     | 1988                      |
| <b>CMPN - Nome</b>                     | Pellegrini L.             |
| <b>FUR - Funzionario responsabile</b>  | Damiani G.                |
| <b>AGG - AGGIORNAMENTO - REVISIONE</b> |                           |
| <b>AGGD - Data</b>                     | 2000                      |
| <b>AGGN - Nome</b>                     | Romagnoli G./ Rousseau B. |
| <b>AGGF - Funzionario responsabile</b> | NR (recupero pregresso)   |
| <b>AGG - AGGIORNAMENTO - REVISIONE</b> |                           |
| <b>AGGD - Data</b>                     | 2006                      |
| <b>AGGN - Nome</b>                     | ARTPAST/ Torricini L.     |
| <b>AGGF - Funzionario responsabile</b> | NR (recupero pregresso)   |
| <b>AGG - AGGIORNAMENTO - REVISIONE</b> |                           |
| <b>AGGD - Data</b>                     | 2022                      |
| <b>AGGN - Nome</b>                     | Palleschi, Maria Camilla  |
| <b>AGGR - Referente scientifico</b>    | Torricini, Laura          |
| <b>AGGF - Funzionario responsabile</b> | Floridia, Anna            |