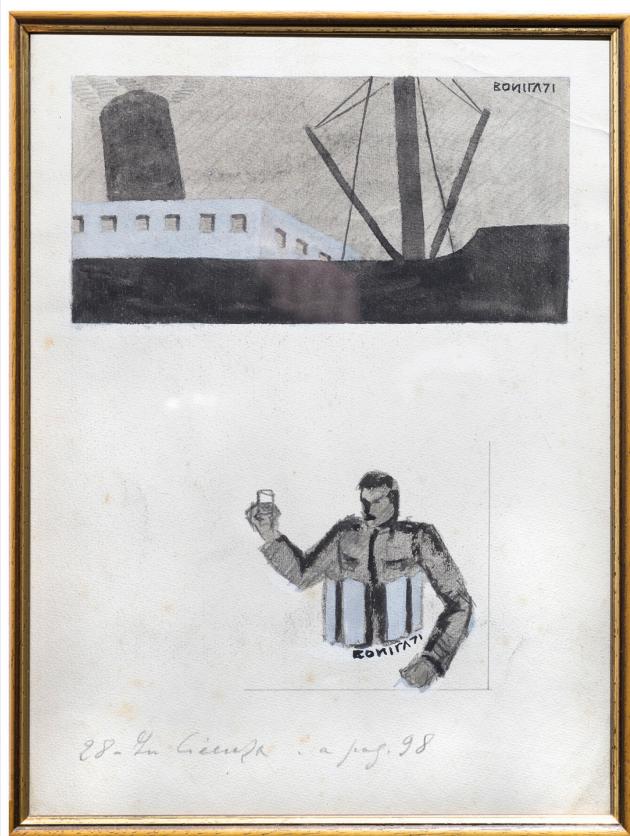


SCHEDA



CD - CODICI

TSK - Tipo Scheda	D
LIR - Livello ricerca	P
NCT - CODICE UNIVOCO	
NCTR - Codice regione	20
NCTN - Numero catalogo generale	00248940
ESC - Ente schedatore	S252
ECP - Ente competente	S252

OG - OGGETTO

OGT - OGGETTO	
OGTD - Definizione	disegno
SGT - SOGGETTO	
SGTI - Identificazione	nave
SGTI - Identificazione	figura di soldato a mezzo busto

LC - LOCALIZZAZIONE GEOGRAFICO-AMMINISTRATIVA

PVC - LOCALIZZAZIONE GEOGRAFICO-AMMINISTRATIVA ATTUALE	
PVCS - Stato	ITALIA
PVCR - Regione	Sardegna
PVCP - Provincia	CA
PVCC - Comune	Cagliari
LDC - COLLOCAZIONE	

SPECIFICA**DT - CRONOLOGIA****DTZ - CRONOLOGIA GENERICA**

DTZG - Secolo XX

DTS - CRONOLOGIA SPECIFICA

DTSI - Da 1934

DTSF - A 1934

DTM - Motivazione cronologia documentazione

AU - DEFINIZIONE CULTURALE**AUT - AUTORE**

AUTM - Motivazione dell'attribuzione firma

AUTN - Nome scelto Bonifazi Caio

AUTA - Dati anagrafici notizie prima metà sec. XX

AUTH - Sigla per citazione AS252040

MT - DATI TECNICI

MTC - Materia e tecnica carta bianca/ matita, inchiostro di china, inchiostro grigio, carboncino, biacca

MIS - MISURE

MISU - Unità mm

MISA - Altezza 340

MISL - Larghezza 260

CO - CONSERVAZIONE**STC - STATO DI CONSERVAZIONE**

STCC - Stato di conservazione buono

DA - DATI ANALITICI**DES - DESCRIZIONE**

DESO - Indicazioni sull'oggetto foglio rettangolare provvisto di cornice.

DESI - Codifica Iconclass 46 C 21

DESI - Codifica Iconclass 31 A 27 54 : 45 B : 41 C 71

DESS - Indicazioni sul soggetto Mezzi di trasporto: nave.

DESS - Indicazioni sul soggetto Figure: soldato a mezzo busto. Oggetti: bicchiere. Attività umane: bere.

ISR - ISCRIZIONI

ISRC - Classe di appartenenza firma

ISRS - Tecnica di scrittura a inchiostro

ISRT - Tipo di caratteri stampatello maiuscolo

ISRP - Posizione primo disegno in alto a destra, secondo disegno in basso al centro

ISRI - Trascrizione BONIFAZI

ISR - ISCRIZIONI

ISRC - Classe di appartenenza	didascalica
ISRS - Tecnica di scrittura	a matita
ISRT - Tipo di caratteri	corsivo
ISRP - Posizione	in basso lungo il margine inferiore
ISRI - Trascrizione	28 - In licenza - a pag. 98
NSC - Notizie storico-critiche	<p>l'opera appartiene ad una raccolta di disegni di proprietà privata relativa, per la quasi totalità, allo sviluppo e realizzazione dell'apparato illustrativo del libro "Battesimo di fuoco" scritto da Sardus Fontana e pubblicato a Iglesias nel 1934. Il testo raccoglie le memorie della tragica esperienza bellica vissuta dall'autore tra le fila della Brigata Sassari sul fronte carsico durante il primo conflitto mondiale. Fu lo stesso Fontana a commissionare a Caio Bonifazi e a Tarquinio Sini le illustrazioni che avrebbero accompagnato il suo racconto. Ai disegni realizzati da Bonifazi, pittore attivo in Sardegna del quale si conoscono scarse notizie, venne poi preferita la proposta illustrativa realizzata da Sini. I disegni di Bonifazi sono caratterizzati da composizioni sintetiche ed essenziali che si inseriscono nel solco di un immaginario metafisico fatto di paesaggi aspri e desolati con una predilezione per il notturno, in particolare urbano, e per l'elemento tecnologico. La figura umana, ridotta a mera sagoma, è immersa in un'atmosfera grave e tetra data dalla prevalenza dei toni del grigio e del nero. Quasi tutti i venti fogli disegnati da Bonifazi contengono due bozzetti e, sebbene la loro numerazione sia incongruente rispetto a quella dei capitoli del libro, rivelano la probabile intenzione dell'artista di proporre delle illustrazioni che incorniciassero ogni capitolo nell'apertura e nella chiusura.</p>

TU - CONDIZIONE GIURIDICA E VINCOLI

CDG - CONDIZIONE GIURIDICA

CDGG - Indicazione generica	proprietà privata
------------------------------------	-------------------

DO - FONTI E DOCUMENTI DI RIFERIMENTO

FTA - DOCUMENTAZIONE FOTOGRAFICA

FTAX - Genere	documentazione allegata
FTAP - Tipo	fotografia digitale (file)
FTAA - Autore	Pintori, Giovanni
FTAE - Ente proprietario	Soprintendenza ABAP per la città metropolitana di Cagliari e le province di Oristano e Sud Sardegna
FTAN - Codice identificativo	2000248940_FTA_001

BIB - BIBLIOGRAFIA

BIBX - Genere	bibliografia di confronto
BIBA - Autore	Fontana S.
BIBD - Anno di edizione	2004
BIBH - Sigla per citazione	BS252038

BIB - BIBLIOGRAFIA

BIBX - Genere	bibliografia di confronto
BIBA - Autore	Altea G./ Magnani M.
BIBD - Anno di edizione	2000
BIBH - Sigla per citazione	BS252037

BIBN - V., pp., nn.

pp. 42, 50

AD - ACCESSO AI DATI**ADS - SPECIFICHE DI ACCESSO AI DATI****ADSP - Profilo di accesso**

3

ADSM - Motivazione

scheda di bene non adeguatamente sorvegliabile

CM - COMPILAZIONE**CMP - COMPILAZIONE****CMPD - Data**

2022

CMPN - Nome

Catte, Barbara

**FUR - Funzionario
responsabile**

Saba, Gianna