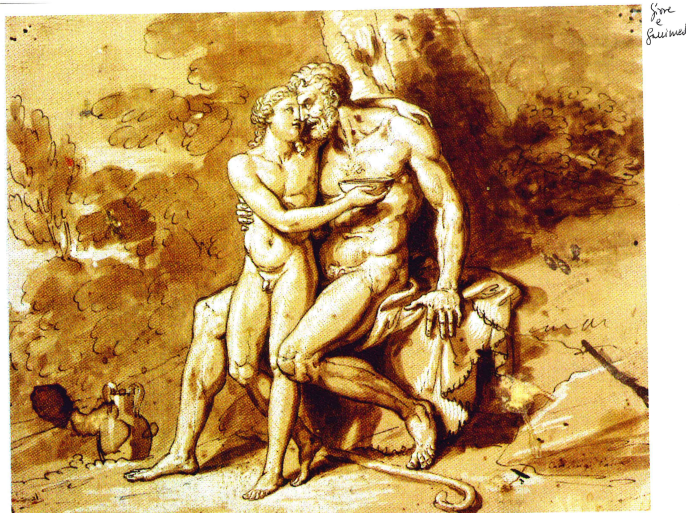


SCHEDA



CD - CODICI

TSK - Tipo Scheda	OA
LIR - Livello ricerca	P
NCT - CODICE UNIVOCO	
NCTR - Codice regione	01
NCTN - Numero catalogo generale	00448466
ESC - Ente schedatore	S251
ECP - Ente competente	S251

RV - RELAZIONI

ROZ - Altre relazioni	0100448466
ROZ - Altre relazioni	0100448465

OG - OGGETTO

OGT - OGGETTO

OGTD - Definizione	disegno
OGTV - Identificazione	serie

SGT - SOGGETTO

SGTI - Identificazione	Scena classica
------------------------	----------------

LC - LOCALIZZAZIONE GEOGRAFICO-AMMINISTRATIVA

PVC - LOCALIZZAZIONE GEOGRAFICO-AMMINISTRATIVA ATTUALE

PVCS - Stato	ITALIA
PVCR - Regione	Piemonte
PVCP - Provincia	TO
PVCC - Comune	Torino

LDC - COLLOCAZIONE SPECIFICA

LDCT - Tipologia	casa
LDCQ - Qualificazione	privata

DT - CRONOLOGIA

DTZ - CRONOLOGIA GENERICA

DTZG - Secolo	XIX
DTZS - Frazione di secolo	prima metà
DTS - CRONOLOGIA SPECIFICA	
DTSI - Da	1800
DTSV - Validità	ca
DTSF - A	1820
DTSL - Validità	ca
DTM - Motivazione cronologia	confronto
AU - DEFINIZIONE CULTURALE	
AUT - AUTORE	
AUTS - Riferimento all'autore	attribuito
AUTM - Motivazione dell'attribuzione	firma
AUTN - Nome scelto	Luigi Vacca
AUTA - Dati anagrafici	1778/1854
AUTH - Sigla per citazione	00000010
MT - DATI TECNICI	
MTC - Materia e tecnica	carta/ penna
MIS - MISURE	
MISU - Unità	cm
MISA - Altezza	20,2
MISL - Larghezza	26,3
CO - CONSERVAZIONE	
STC - STATO DI CONSERVAZIONE	
STCC - Stato di conservazione	buono
DA - DATI ANALITICI	
DES - DESCRIZIONE	
DESO - Indicazioni sull'oggetto	Disegno rettangolare su carta realizzato a matita, penna, inchiostro bruno, acquarello e biacca. In basso a destra è presente la firma a penna dell'autore che cita: "Cav. Luigi Vacca". L'opera intende rappresentare una scena classica i cui soggetti, di ispirazione mitologica, occupano il centro del disegno su sfondo naturale appena abbozzato.
DESI - Codifica Iconclass	92A : 92B1 : 92D82
DESS - Indicazioni sul soggetto	Soggetto classico. Personaggi: Giove; Ganimede. Elementi naturali: alberi; rocce.
ISR - ISCRIZIONI	
ISRC - Classe di appartenenza	firma
ISRL - Lingua	italiano
ISRS - Tecnica di scrittura	a penna
ISRP - Posizione	in basso a destra
ISRA - Autore	Luigi Vacca

ISRI - Trascrizione	Cav. Luigi Vacca.
NSC - Notizie storico-critiche	Luigi Vacca, formatosi sugli insegnamenti del padre Angelo e poi perfezionatosi alla scuola dei fratelli Collino e di Lorenzo Pécheux, intraprese fin da giovane la carriera di scenografo che lo portò a lavorare al Teatro Carignano e al Teatro Regio di Torino dove realizzò, nel 1799, la decorazione del soffitto con Divinità dell'Olimpo (oggi perduta). Di questa attività resta un piccolo nucleo di disegni conservati all'Accademia Albertina di Torino e alcuni acquerelli alla Galleria d'Arte Moderna. È a questa prima attività del pittore, ancora condizionata dagli insegnamenti accademici dei Collino e del Pécheux, che si deve ricondurre il disegno in questione che raffigurante una scena classica con Giove e Ganimede.
TU - CONDIZIONE GIURIDICA E VINCOLI	
ACQ - ACQUISIZIONE	
ACQT - Tipo acquisizione	acquisto
ACQD - Data acquisizione	2010
CDG - CONDIZIONE GIURIDICA	
CDGG - Indicazione generica	proprietà privata
NVC - PROVVEDIMENTI DI TUTELA	
NVCT - Tipo provvedimento	DLgs 42/2004, art. 10
NVCE - Estremi provvedimento	2010/12/21
NVCD - Data notificazione	2011/01/13
DO - FONTI E DOCUMENTI DI RIFERIMENTO	
FTA - DOCUMENTAZIONE FOTOGRAFICA	
FTAX - Genere	documentazione allegata
FTAP - Tipo	fotografia digitale (file)
FTAN - Codice identificativo	New_1666689367916
FNT - FONTI E DOCUMENTI	
FNTP - Tipo	riproduzione del provvedimento di tutela
FNTD - Data	2010/12/21
AD - ACCESSO AI DATI	
ADS - SPECIFICHE DI ACCESSO AI DATI	
ADSP - Profilo di accesso	2
ADSM - Motivazione	scheda di bene di proprietà privata
CM - COMPILAZIONE	
CMP - COMPILAZIONE	
CMPD - Data	2022
CMPN - Nome	Giuliano, Ilaria
RSR - Referente scientifico	Caldera, Massimiliano
FUR - Funzionario responsabile	Caldera, Massimiliano
AN - ANNOTAZIONI	