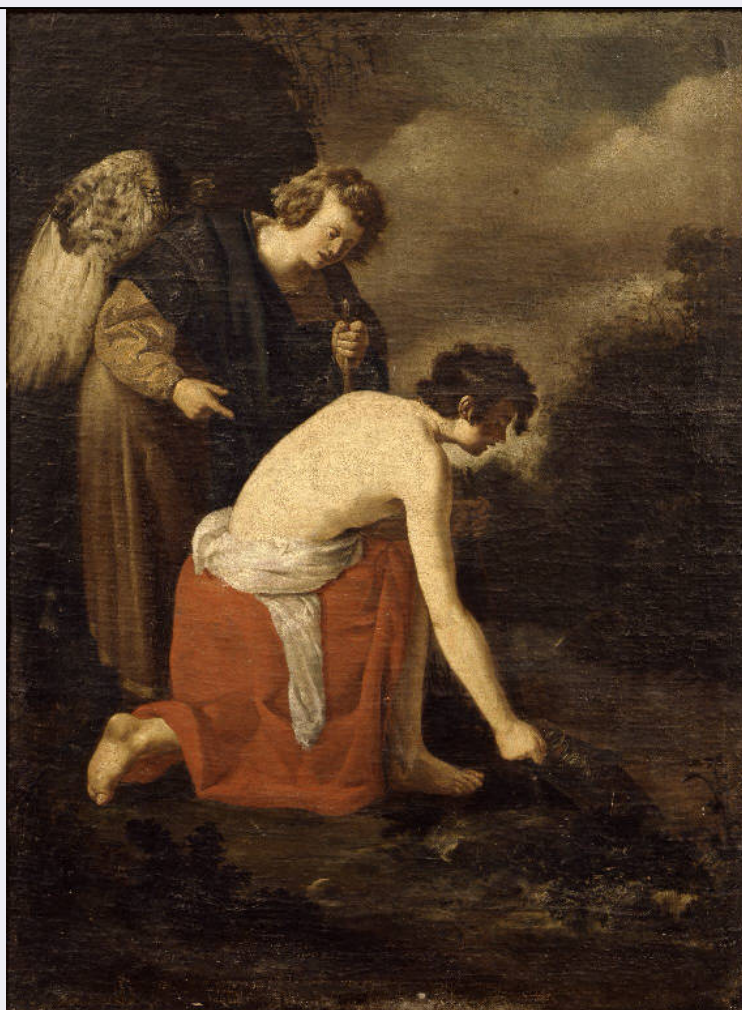


SCHEDA



CD - CODICI

TSK - Tipo scheda	F
LIR - Livello catalogazione	C
NCT - CODICE UNIVOCO	
NCTR - Codice Regione	09
NCTN - Numero catalogo generale	01393132
ESC - Ente schedatore	S155
ECP - Ente competente per tutela	S155

OG - BENE CULTURALE

AMB - Ambito di tutela MiC	storico artistico
CTG - Categoria	FOTOGRAFIA DI GUERRA
OGT - DEFINIZIONE BENE	
OGTD - Definizione	positivo
QNT - QUANTITA'	
QNTN - Quantità degli esemplari	1
QNTD - Numero d'ordine	25

OGC - TRATTAMENTO CATALOGRAFICO

OGCT - Trattamento catalografico	bene complesso/bene composito - parte componente
OGCD - Definizione /posizione parti componenti	Pagina 13 cartoncino (Tavola), recto, parte superiore
OGM - Modalità di individuazione	appartenenza ad una collezione o raccolta pubblica
OGR - Disponibilità del bene	bene disponibile
RV - RELAZIONI	
RVE - STRUTTURA COMPLESSA	
RVEL - Livello nella struttura gerarchica	25
LC - LOCALIZZAZIONE GEOGRAFICO - AMMINISTRATIVA	
PVC - LOCALIZZAZIONE	
PVCS - Stato	ITALIA
PVCR - Regione	Toscana
PVCP - Provincia	FI
PVCC - Comune	Firenze
LDC - COLLOCAZIONE SPECIFICA	
LDCT - Tipologia	archivio
LDCQ - Qualificazione	pubblico
LDCN - Denominazione attuale	Archivio Fotografico della Croce Rossa Italiana di Firenze
LDCF - Uso	archivio
LDCC - Complesso di appartenenza	Croce Rossa Italiana di Firenze
LDCU - Indirizzo	Via dei Massoni, 19
ACB - ACCESSIBILITA' DEL BENE	
ACBA - Accessibilità	sì
UB - DATI PATRIMONIALI/INVENTARI/STIME/COLLEZIONI	
UBF - UBICAZIONE BENE	
UBFP - Fondo	Archivio Fotografico Croce Rossa Italiana di Firenze
UBFS - Serie archivistica	dato non disponibile
UBFT - Sottoserie archivistica	dato non disponibile
UBFQ - Note	nessuna
UBFU - Titolo di unità archivistica	Ospedale Territoriale di Siena - Relazione del Direttore
UBFC - Collocazione	Locali dell'archivio, luogo non specificato
INP - INVENTARIO PATRIMONIALE IN VIGORE	
INPC - Codice inventario patrimoniale	vedi album (scheda madre)
INPR - Data dell'immissione in patrimonio	vedi album
AU - DEFINIZIONE CULTURALE	

AUT - AUTORE/RESPONSABILITA'	
AUTJ - Ente schedatore	SABAP-FI
AUTH - Codice identificativo	S155
AUTN - Nome scelto di persona o ente	Anonimo
AUTP - Tipo intestazione	P
AUTA - Indicazioni cronologiche	1915-1918
AUTR - Ruolo	fotografo principale
AUTM - Motivazione/fonte	contesto
SG - SOGGETTO	
SGT - SOGGETTO	
SGTI - Identificazione	Guerra mondiale 1914-1918 - Grande Guerra - Prima guerra mondiale
SGTI - Identificazione	Croce Rossa Italiana - Medicina - Ospedali territoriali
SGTI - Identificazione	Siena - Palazzo al Prato
SGTD - Indicazioni sul soggetto	Gruppo di Sottufficiali attivi nell'Ospedale territoriale di Siena
SGL - TITOLO	
SGLA - Titolo attribuito	Gruppo di Sottufficiali attivi nell'Ospedale territoriale di Siena
SGLS - Specifiche titolo	del catalogatore
DT - CRONOLOGIA	
DTZ - CRONOLOGIA GENERICA	
DTZG - Fascia cronologica /periodo	XX
DTZS - Specifiche fascia cronologica/periodo	primo quarto
DTS - CRONOLOGIA SPECIFICA	
DTSI - Da	1915
DTSV - Validità	post
DTSF - A	1918
DTSL - Validità	ante
DTM - Motivazione/fonte	documentazione
DTT - Note	Relazione contenuta nel volume e sintetica indicazione della datazione sul frontespizio
LR - LUOGO E DATA DELLA RIPRESA	
LRC - LOCALIZZAZIONE	
LRCS - Stato	ITALIA
LRCR - Regione	Toscana
LRCP - Provincia	SI
LRCC - Comune	Siena
MT - DATI TECNICI	
MTX - Indicazione di colore	BN
MTC - MATERIA E TECNICA	

MTCP - Riferimento alla parte	supporto primario
MTCM - Materia	carta
MTCT - Tecnica	gelatina ai sali d'argento
MIS - MISURE	
MISP - Riferimento alla parte	supporto primario
MISZ - Tipo di misura	altezzaxlunghezza
MISU - Unità di misura	cm
MISM - Valore	11x16
CO - CONSERVAZIONE E INTERVENTI	
STC - STATO DI CONSERVAZIONE	
STCP - Riferimento alla parte	supporto primario
STCC - Stato di conservazione	buono
DA - DATI ANALITICI	
DES - Descrizione	Il positivo raffigura un gruppo di sottufficiali attivo presso il Palazzo al Prato, allora sede dell'Ospedale Territoriale di Siena, operante per conto della Croce Rossa Italiana. La fotografia è fermata alla pagina attraverso i 4 angoli, inseriti nelle apposite fessure ed è numerata con il n. 25, in contrasto con le indicazioni editoriali che troviamo sul verso (n.24). Anche l'indicazione del numero di Tavola che troviamo sempre sul verso (Tav. 11) non coincide con lo stato delle cose, poiché quella in oggetto è la Tavola 13. Tali aspetti rivelano una certa indecisione in fase di produzione del volume.
ISE - ISCRIZIONI/EMBLEMI/MARCHI/STEMMI/TIMBRI	
ISER - Riferimento alla parte	supporto secondario
ISEP - Posizione	sopra e sotto la fotografia
ISED - Definizione	iscrizione
ISEQ - Quantità	1
ISEC - Classe di appartenenza	didascalica
ISEL - Lingua	italiano
ISEF - Sistema grafico /alfabeto	latino
ISET - Tipo di scrittura/di caratteri	corsivo alto-basso
ISEM - Materia e tecnica	a penna
ISEI - Trascrizione	Ospedale chirurgico. (Sez. =Palazzo al Prato=)/ 25. Gruppo di Sottufficiali
ISE - ISCRIZIONI/EMBLEMI/MARCHI/STEMMI/TIMBRI	
ISER - Riferimento alla parte	supporto primario e secondario
ISEP - Posizione	angolo superiore destro della fotografia
ISED - Definizione	timbro

ISEE - Specifiche	di collezione
ISEZ - Descrizione	Timbro circolare a inchiostro rosso con al centro la croce rossa
ISEQ - Quantità	1
ISEC - Classe di appartenenza	documentaria
ISEL - Lingua	italiano
ISEF - Sistema grafico /alfabeto	latino
ISET - Tipo di scrittura/di caratteri	capitale
ISEM - Materia e tecnica	a inchiostro
ISEI - Trascrizione	CROCE ROSSA ITALIANA/ OSPEDALE TERRITORIALE SIENA
ISE - ISCRIZIONI/EMBLEMI/MARCHI/STEMMI/TIMBRI	
ISER - Riferimento alla parte	supporto primario
ISEP - Posizione	verso
ISED - Definizione	iscrizione
ISEQ - Quantità	1
ISEC - Classe di appartenenza	editoriale
ISEL - Lingua	italiano
ISEF - Sistema grafico /alfabeto	latino
ISET - Tipo di scrittura/di caratteri	caratteri vari
ISEM - Materia e tecnica	a matita
ISEI - Trascrizione	TAV. 11/ n°24
TU - CONDIZIONE GIURIDICA E PROVVEDIMENTI DI TUTELA	
CDG - CONDIZIONE GIURIDICA	
CDGG - Indicazione generica	proprietà persona giuridica senza scopo di lucro
CDGS - Indicazione specifica	Archivio Fotografico della Croce Rossa Italiana di Firenze
CDGI - Indirizzo	via dei Massoni, 19
ACQ - ACQUISIZIONE	
ACQT - Tipo acquisizione	dato non disponibile
ACQD - Riferimento cronologico	dato non disponibile
BPT - Provvedimenti di tutela - sintesi	sì
DO - DOCUMENTAZIONE	
FTA - DOCUMENTAZIONE FOTOGRAFICA	
FTAN - Codice identificativo	New_1663057365164
FTAX - Genere	documentazione allegata
FTAP - Tipo	fotografia digitale (file)

FTAK - Nome file originale	UC_SABAP_FI_100316.jpg
BIB - BIBLIOGRAFIA	
BIBR - Abbreviazione	Fotografare la Grande Guerra 2001
BIBJ - Ente schedatore	S155
BIBH - Codice identificativo	BIB00204
BIBX - Genere	bibliografia di confronto
BIBF - Tipo	catalogo mostra
BIBM - Riferimento bibliografico completo	A.A. V.V. , Fotografare la Grande Guerra. Per una conoscenza del patrimonio di fotografie e attrezzature dei Fondi Fotografici veneti, catalogo della mostra, Treviso, Foto Archivio Storico Trevigiano, 2001.
BIB - BIBLIOGRAFIA	
BIBR - Abbreviazione	Viaggio 2007
BIBJ - Ente schedatore	S155
BIBH - Codice identificativo	BIB00205
BIBX - Genere	bibliografia di confronto
BIBF - Tipo	contributo in periodico
BIBM - Riferimento bibliografico completo	Stefano Viaggio, Album: note sull'uso della fotografia per lo studio della storia, in "AFT Rivista di storia e fotografia", anno 2007, n. 45, pp. 8-20.
BIBW - Indirizzo web (URL)	http://www.aft.it/rivista/home.htm
BIB - BIBLIOGRAFIA	
BIBR - Abbreviazione	L'opera della Croce Rossa Italiana
BIBJ - Ente schedatore	S155
BIBH - Codice identificativo	00017789
BIBX - Genere	bibliografia di confronto
BIBF - Tipo	monografia
BIBM - Riferimento bibliografico completo	Giampiero Alessandro, Alberto Biagini, L'opera della Croce Rossa Italiana nella I Guerra mondiale, Arcidosso, Effigi Edizioni, 2021
BIB - BIBLIOGRAFIA	
BIBR - Abbreviazione	Al mio amore per il suo album di guerra
BIBJ - Ente schedatore	S155
BIBH - Codice identificativo	00017790
BIBX - Genere	bibliografia di confronto
BIBF - Tipo	contributo in miscellanea
BIBM - Riferimento bibliografico completo	Patrizia Cappellini, Anna Floridia, «Al mio amore per il suo album di guerra». La catalogazione degli album fotografici dell'ufficiale medico Edoardo Carvaglio nel progetto ICCD Narrare i territori della Grande Guerra: Parchi e viali della Rimembranza, in "Tutela e Restauro. 2016.2019. Notiziario della Soprintendenza archeologia belle arti e paesaggio per la città metropolitana di Firenze e le province di Pistoia e Prato", Edizione All'insegna del Giglio, Sesto fiorentino, 2020, pp. 305-314.
AD - ACCESSO AI DATI	
ADS - SPECIFICHE DI ACCESSO AI DATI	

ADSP - Profilo di accesso	1
ADSM - Motivazione	scheda contenente dati liberamente accessibili
CM - CERTIFICAZIONE E GESTIONE DEI DATI	
CMP - REDAZIONE E VERIFICA SCIENTIFICA	
CMPD - Anno di redazione	2022
CM PN - Responsabile ricerca e redazione	Cappellini, Patrizia
FUR - Funzionario responsabile	Floridia, Anna