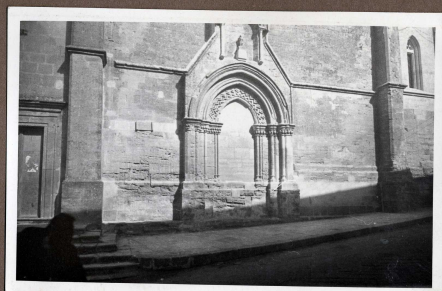


SCHEDA

| | | | | |
|--|--------|----------|---------------------------------|----------------------------------|
| PROVINCIA ENNA | COMUNE | LOCALITÀ | INVENTARIO NEGATIVO/POSITIVO | N.° 4387 PROVEN. |
| SOGGETTO <i>RUOMO</i> <i>PORTA - DEL GIULIERO</i> | | | | N.° 401 FORMATO 3 x 4 PROVEN. |



CD - CODICI

| | |
|----------------------------------|----------|
| TSK - Tipo scheda | F |
| LIR - Livello catalogazione | C |
| NCT - CODICE UNIVOCO | |
| NCTR - Codice Regione | 19 |
| NCTN - Numero catalogo generale | 00382235 |
| ESC - Ente schedatore | S92 |
| ECP - Ente competente per tutela | R19CRICD |

OG - BENE CULTURALE

| | |
|---|--|
| AMB - Ambito di tutela MiC | storico artistico |
| CTG - Categoria | DOCUMENTAZIONE DEL PATRIMONIO ARCHITETTONICO |
| OGT - DEFINIZIONE BENE | |
| OGTD - Definizione | positivo |
| OGTT - Tipologia | album |
| OGTP - Parte componente | scheda di supporto |
| OGTV - Configurazione strutturale e di contesto | elemento-parte componente |

OGC - TRATTAMENTO CATALOGRAFICO

| | |
|---|--|
| OGCT - Trattamento catalografico | bene complesso/bene composito - parte componente |
| OGCN - Numero parti componenti | 119 |
| OGCD - Definizione /posizione parti componenti | Positivo su scheda in cartoncino |
| OGM - Modalità di individuazione | appartenenza ad una collezione o raccolta pubblica |
| OGR - Disponibilità del bene | bene disponibile |

RV - RELAZIONI

RVE - STRUTTURA COMPLESSA

| | |
|--|------|
| RVEL - Livello nella struttura gerarchica | 17.1 |
|--|------|

RSE - RELAZIONI CON ALTRI BENI

| | |
|---|---|
| RSER - Tipo relazione | è compreso in |
| RSES - Specifiche tipo relazione | correlazione funzionale |
| RSET - Tipo scheda | FF |
| RSED - Definizione del bene | Fondo fotografico dell'archivio storico della Soprintendenza |
| RSEC - Identificativo univoco della scheda | 1900382255 |
| REZ - Note | Serie di 9 positivi di stesso soggetto, formato e con numeri di negativo contigui |

AC - ALTRI CODICI

ACC - CODICE SCHEDA - ALTRI ENTI

| | |
|--|------|
| ACCE - Ente/soggetto responsabile | NR |
| ACCC - Codice identificativo | 4387 |

LC - LOCALIZZAZIONE GEOGRAFICO - AMMINISTRATIVA

PVC - LOCALIZZAZIONE

| | |
|-------------------------|-----------------|
| PVCS - Stato | ITALIA |
| PVCR - Regione | Sicilia |
| PVCP - Provincia | EN |
| PVCC - Comune | Enna |
| PVE - Diocesi | PIAZZA ARMERINA |

LDC - COLLOCAZIONE SPECIFICA

| | |
|---|--|
| LDCT - Tipologia | complesso |
| LDCQ - Qualificazione | monastico |
| LDCN - Denominazione attuale | Soprintendenza per i Beni Culturali e Ambientali di Enna |
| LDCF - Uso | ufficio |
| LDCK - Codice contenitore fisico | ICCD_CF_2905667896061 |
| LDCC - Complesso di appartenenza | Istituto San Michele |

| | |
|--|---|
| LDCU - Indirizzo | Via Orfanotrofia 15 |
| LDCM - Denominazione raccolta | Fondo archivio storico fotografico della Soprintendenza di Enna |
| LDCG - Codice contenitore giuridico | ICCD_CG_5801830792161 |
| LDCS - Specifiche | Piano seminterrato, armadio metallico n. 13, palchetto 4 |
| LDCD - Riferimento cronologico | 1986/00/00 post |

ACB - ACCESSIBILITA' DEL BENE

ACBA - Accessibilità sì

LA - ALTRE LOCALIZZAZIONI GEOGRAFICO - AMMINISTRATIVE

TLC - Tipo di localizzazione luogo di provenienza/collocazione precedente

PRV - LOCALIZZAZIONE

PRVS - Stato ITALIA

PRVR - Regione Sicilia

PRVP - Provincia CT

PRVC - Comune Catania

PRE - Diocesi CATANIA

PRC - COLLOCAZIONE SPECIFICA

PRCT - Tipologia contenitore fisico palazzo

PRCQ - Qualificazione contenitore fisico per uffici

PRCN - Denominazione contenitore fisico Soprintendenza per i Beni Culturali e Ambientali di Catania

PRCF - Uso contenitore fisico ufficio

PRCU - Indicazioni viabilistiche Via Luigi Sturzo, 42

PRCM - Denominazione contenitore giuridico Soprintendenza per i Beni Culturali e Ambientali di Catania

PRD - DATI CRONOLOGICI

PRDI - Riferimento cronologico/data inizio XX Prima metà

PRDU - Data fine XX Seconda metà

LAN - Note Parte del patrimonio fotografico risale al 1939, data di istituzione della Soprintendenza ai Monumenti della Sicilia Orientale di Catania, ampliato dal 1986, data della nascita delle Soprintendenze uniche regionali, con la confluenza di documentazione proveniente da altre province tra cui Enna. In seguito il materiale è stato ridistribuito nelle sedi di competenza

LA - ALTRE LOCALIZZAZIONI GEOGRAFICO - AMMINISTRATIVE

TLC - Tipo di localizzazione luogo di provenienza/collocazione precedente

PRV - LOCALIZZAZIONE

PRVS - Stato ITALIA

PRVR - Regione Sicilia

| | |
|--|--|
| PRVP - Provincia | AG |
| PRVC - Comune | Agrigento |
| PRE - Diocesi | AGRIGENTO |
| PRC - COLLOCAZIONE SPECIFICA | |
| PRCT - Tipologia contenitore fisico | museo |
| PRCQ - Qualificazione contenitore fisico | archeologico |
| PRCN - Denominazione contenitore fisico | museo archeologico Pietro Griffo |
| PRCF - Uso contenitore fisico | ufficio |
| PRCU - Indicazioni viabilistiche | contrada San Nicola |
| PRCM - Denominazione contenitore giuridico | Soprintendenza BB CC di Agrigento |
| PRD - DATI CRONOLOGICI | |
| PRDI - Riferimento cronologico/data inizio | 1986 post |
| PRDU - Data fine | 1991 ante |
| LAN - Note | Prima della costituzione della Soprintendenza BB CC di Enna, i documenti e gli atti relativi ad Enna furono trasferiti dagli uffici di Catania a quelli di Agrigento, a cui la sede di Enna faceva capo. |
| UB - DATI PATRIMONIALI/INVENTARI/STIME/COLLEZIONI | |
| UBF - UBICAZIONE BENE | |
| UBFP - Fondo | Fondo fotografico dell'archivio storico della Soprintendenza di Enna |
| UBFC - Collocazione | Album n. 10 |
| AU - DEFINIZIONE CULTURALE | |
| AUT - AUTORE/RESPONSABILITA' | |
| AUTJ - Ente schedatore | S92 |
| AUTH - Codice identificativo | ENAUT002 |
| AUTN - Nome scelto di persona o ente | Anonimo <1951 - 2000> |
| AUTP - Tipo intestazione | P |
| AUTA - Indicazioni cronologiche | XX seconda metà |
| AUTR - Ruolo | fotografo principale |
| AUTM - Motivazione/fonte | confronto |
| SG - SOGGETTO | |
| SGT - SOGGETTO | |
| SGTI - Identificazione | Sicilia - Enna – Architettura religiosa - Duomo |
| SGTD - Indicazioni sul soggetto | Duomo, esterno. Porta del giubileo |
| SGL - TITOLO | |
| SGLT - Titolo proprio | Enna/ Duomo/ Porta del Giubileo. |

| | |
|---|---|
| SGLS - Specifiche titolo | manoscritto al recto del supporto secondario |
| DT - CRONOLOGIA | |
| DTZ - CRONOLOGIA GENERICA | |
| DTZG - Fascia cronologica /periodo | XX |
| DTZS - Specifiche fascia cronologica/periodo | terzo quarto |
| DTS - CRONOLOGIA SPECIFICA | |
| DTSI - Da | 1951 |
| DTSV - Validità | post |
| DTSF - A | 1960 |
| DTSL - Validità | ante |
| DTM - Motivazione/fonte | confronto |
| DTM - Motivazione/fonte | analisi iconografica |
| DTT - Note | In alcune foto della serie si vede la finestra dell'abside sud dopo le modifiche del 1951 |
| LR - LUOGO E DATA DELLA RIPRESA | |
| LRC - LOCALIZZAZIONE | |
| LRCS - Stato | ITALIA |
| LRCR - Regione | Sicilia |
| LRCP - Provincia | EN |
| LRCC - Comune | Enna |
| LRE - Diocesi | PIAZZA ARMERINA |
| MT - DATI TECNICI | |
| MTX - Indicazione di colore | BN |
| MTC - MATERIA E TECNICA | |
| MTCP - Riferimento alla parte | supporto primario |
| MTCM - Materia | carta |
| MTCT - Tecnica | gelatina ai sali d'argento |
| MIS - MISURE | |
| MISP - Riferimento alla parte | supporto primario |
| MISZ - Tipo di misura | altezzaxlunghezza |
| MISS - Specifiche | media |
| MISU - Unità di misura | cm |
| MISM - Valore | 9 x 13,5 |
| MIS - MISURE | |
| MISP - Riferimento alla parte | supporto secondario |
| MISZ - Tipo di misura | altezzaxlunghezza |
| MISU - Unità di misura | cm |
| MISM - Valore | 31 x 23 |
| CO - CONSERVAZIONE E INTERVENTI | |

STC - STATO DI CONSERVAZIONE

| | |
|--|--|
| STCP - Riferimento alla parte | positivo |
| STCC - Stato di conservazione | buono |
| STD - Modalità di conservazione | In armadio metallico chiuso, locale non climatizzato |
| STP - Proposte di interventi | spolveratura, condizionamento |

DA - DATI ANALITICI

| | |
|--------------------------|---|
| DES - Descrizione | Positivo incollato su scheda in cartoncino di colore marrone che al recto nella parte superiore presenta un'etichetta di carta prestampata numerata a timbro e recante dati manoscritti riferiti a negativo, localizzazione e soggettazione |
|--------------------------|---|

ISE - ISCRIZIONI/EMBLEMI/MARCHI/STEMMI/TIMBRI

| | |
|--|---|
| ISER - Riferimento alla parte | Supporto secondario |
| ISEP - Posizione | Recto: alto |
| ISED - Definizione | etichetta |
| ISEE - Specifiche | di collezione |
| ISEZ - Descrizione | Etichetta da compilare coi dati per l'identificazione del negativo e la soggettazione |
| ISEC - Classe di appartenenza | documentaria |
| ISEL - Lingua | italiano |
| ISEF - Sistema grafico /alfabeto | latino |
| ISET - Tipo di scrittura/di caratteri | stampatello |
| ISEM - Materia e tecnica | tipografica |
| ISEI - Trascrizione | PROVINCIA, COMUNE, LOCALITÀ/ SOGGETTO/ INVENTARIO/ POSITIVO N°/ PROVEN. / NEGATIVO N°, FORMATO/ PROVEN. |

ISE - ISCRIZIONI/EMBLEMI/MARCHI/STEMMI/TIMBRI

| | |
|--|--|
| ISER - Riferimento alla parte | Supporto secondario |
| ISEP - Posizione | Recto: alto |
| ISED - Definizione | etichetta |
| ISEE - Specifiche | con iscrizione |
| ISEZ - Descrizione | Iscrizione originaria apposta sulla etichetta a compilazione dei campi prestampati |
| ISEC - Classe di appartenenza | documentaria |
| ISEL - Lingua | italiano |
| ISEF - Sistema grafico /alfabeto | latino |
| ISET - Tipo di scrittura/di caratteri | stampatello maiuscolo |

| | |
|--|---|
| ISEM - Materia e tecnica | a penna |
| ISEI - Trascrizione | ENNA/ DUOMO/ PORTA - DEL GIUBILEO-/ 401 - 3 x 4 |
| ISE - ISCRIZIONI/EMBLEMI/MARCHI/STEMMI/TIMBRI | |
| ISER - Riferimento alla parte | Supporto secondario |
| ISEP - Posizione | Recto: in alto a destra |
| ISED - Definizione | timbro |
| ISEE - Specifiche | di collezione |
| ISEZ - Descrizione | Timbro in inchiostro rosso recante il numero di inventariazione |
| ISEC - Classe di appartenenza | documentaria |
| ISEF - Sistema grafico /alfabeto | numeri arabi |
| ISEM - Materia e tecnica | a impressione |
| ISEI - Trascrizione | 4387 |

TU - CONDIZIONE GIURIDICA E PROVVEDIMENTI DI TUTELA

CDG - CONDIZIONE GIURIDICA

| | |
|--|---|
| CDGG - Indicazione generica | proprietà Ente pubblico territoriale |
| CDGS - Indicazione specifica | Regione Siciliana Dipartimento dei Beni Culturali, Soprintendenza BB CC di Enna |
| CDGI - Indirizzo | Via Orfanotrofio 15 |
| ACQ - ACQUISIZIONE | |
| ACQT - Tipo acquisizione | assegnazione |
| ACQN - Nome | Soprintendenza BB CC di Catania |
| ACQD - Riferimento cronologico | 1990 post |
| BPT - Provvedimenti di tutela - sintesi | no |

DO - DOCUMENTAZIONE

FTA - DOCUMENTAZIONE FOTOGRAFICA

| | |
|---------------------------------------|-----------------------------------|
| FTAN - Codice identificativo | SBCAEN4387 |
| FTAX - Genere | documentazione allegata |
| FTAP - Tipo | fotografia digitale (file) |
| FTAF - Formato | jpg |
| FTAM - Titolo/didascalia | Enna - Duomo - Porta del Giubileo |
| FTAD - Riferimento cronologico | 2022 |
| FTAE - Ente proprietario | Soprintendenza BB CC Enna |
| FTAC - Collocazione | Archivio U.O. 15.2 |
| FTAK - Nome file originale | SBCAEN4387.jpg |
| FTAT - Note | scansione a 300 dpi |

AD - ACCESSO AI DATI

ADS - SPECIFICHE DI ACCESSO AI DATI

| | |
|--|--|
| ADSP - Profilo di accesso | 1 |
| ADSM - Motivazione | scheda contenente dati liberamente accessibili |
| CM - CERTIFICAZIONE E GESTIONE DEI DATI | |
| CMP - REDAZIONE E VERIFICA SCIENTIFICA | |
| CMPD - Anno di redazione | 2022 |
| CMPN - Responsabile ricerca e redazione | Scalisi, Salvatore |
| CMPN - Responsabile ricerca e redazione | Fondrisi, Cinzia |
| CMPN - Responsabile ricerca e redazione | Gennaro, Grazia A. |
| CMPN - Responsabile ricerca e redazione | Marino, Rosa A. |
| CMPN - Responsabile ricerca e redazione | Nicoletti, Cinzia F. |
| FUR - Funzionario responsabile | Giunta, Angelo |