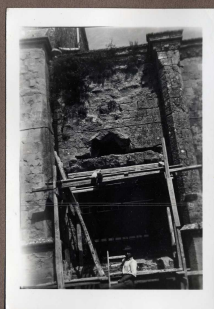


SCHEDA

PROVINCIA <i>ENNA</i>	COMUNE	LOCALITÀ	N.° 5850
SOGGETTO <i>Tuono-</i>			PROVEN.
			N.° <i>54</i> FORMATO <i>6x9</i>
			PROVEN.



CD - CODICI

TSK - Tipo scheda	F
LIR - Livello catalogazione	C
NCT - CODICE UNIVOCO	
NCTR - Codice Regione	19
NCTN - Numero catalogo generale	00382235
ESC - Ente schedatore	S92
ECP - Ente competente per tutela	R19CRICD

OG - BENE CULTURALE

AMB - Ambito di tutela MiC	storico artistico
CTG - Categoria	DOCUMENTAZIONE DEL PATRIMONIO ARCHITETTONICO
OGT - DEFINIZIONE BENE	
OGTD - Definizione	positivo
OGTT - Tipologia	album
OGTP - Parte componente	scheda di supporto
OGTV - Configurazione strutturale e di contesto	elemento-parte componente

OGC - TRATTAMENTO CATALOGRAFICO

OGCT - Trattamento catalografico	bene complesso/bene composito - parte componente
OGCN - Numero parti componenti	119
OGCD - Definizione /posizione parti componenti	Positivo su scheda in cartoncino
OGM - Modalità di individuazione	appartenenza ad una collezione o raccolta pubblica
OGR - Disponibilità del bene	bene disponibile

RV - RELAZIONI

RVE - STRUTTURA COMPLESSA

RVEL - Livello nella struttura gerarchica	18.4
--	------

RSE - RELAZIONI CON ALTRI BENI

RSER - Tipo relazione	è compreso in
RSES - Specifiche tipo relazione	correlazione funzionale
RSET - Tipo scheda	FF
RSED - Definizione del bene	Fondo fotografico dell'archivio storico della Soprintendenza
RSEC - Identificativo univoco della scheda	1900382255

RSE - RELAZIONI CON ALTRI BENI

RSER - Tipo relazione	è in relazione con
RSES - Specifiche tipo relazione	correlazione iconografica
RSET - Tipo scheda	F
RSED - Definizione del bene	positivo album
RSEC - Identificativo univoco della scheda	1900382235-18.1

REZ - Note	Serie di 9 positivi di stesso soggetto e periodo
-------------------	--

AC - ALTRI CODICI

ACC - CODICE SCHEDA - ALTRI ENTI

ACCE - Ente/soggetto responsabile	NR
ACCC - Codice identificativo	5650

LC - LOCALIZZAZIONE GEOGRAFICO - AMMINISTRATIVA

PVC - LOCALIZZAZIONE

PVCS - Stato	ITALIA
PVCR - Regione	Sicilia
PVCP - Provincia	EN
PVCC - Comune	Enna
PVE - Diocesi	PIAZZA ARMERINA

LDC - COLLOCAZIONE SPECIFICA

LDCT - Tipologia	complesso
-------------------------	-----------

LDCQ - Qualificazione	monastico
LDCN - Denominazione attuale	Soprintendenza per i Beni Culturali e Ambientali di Enna
LDCF - Uso	ufficio
LDCK - Codice contenitore fisico	ICCD_CF_2905667896061
LDCC - Complesso di appartenenza	Istituto San Michele
LDCU - Indirizzo	Via Orfanotrofia 15
LDCM - Denominazione raccolta	Fondo archivio storico fotografico della Soprintendenza di Enna
LDCG - Codice contenitore giuridico	ICCD_CG_5801830792161
LDCS - Specifiche	Piano seminterrato, armadio metallico n. 13, palchetto 4
LDCD - Riferimento cronologico	1986/00/00 post
ACB - ACCESSIBILITA' DEL BENE	
ACBA - Accessibilità	sì
LA - ALTRE LOCALIZZAZIONI GEOGRAFICO - AMMINISTRATIVE	
TLC - Tipo di localizzazione	luogo di provenienza/collocazione precedente
PRV - LOCALIZZAZIONE	
PRVS - Stato	ITALIA
PRVR - Regione	Sicilia
PRVP - Provincia	CT
PRVC - Comune	Catania
PRE - Diocesi	CATANIA
PRC - COLLOCAZIONE SPECIFICA	
PRCT - Tipologia contenitore fisico	palazzo
PRCQ - Qualificazione contenitore fisico	per uffici
PRCN - Denominazione contenitore fisico	Soprintendenza per i Beni Culturali e Ambientali di Catania
PRCF - Uso contenitore fisico	ufficio
PRCU - Indicazioni viabilistiche	Via Luigi Sturzo, 42
PRCM - Denominazione contenitore giuridico	Soprintendenza per i Beni Culturali e Ambientali di Catania
PRD - DATI CRONOLOGICI	
PRDI - Riferimento cronologico/data inizio	XX Prima metà
PRDU - Data fine	XX Seconda metà
	Parte del patrimonio fotografico risale al 1939, data di istituzione della Soprintendenza ai Monumenti della Sicilia Orientale di Catania, ampliato dal 1986, data della nascita delle Soprintendenze uniche

LAN - Note	regionali, con la confluenza di documentazione proveniente da altre province tra cui Enna. In seguito il materiale è stato ridistribuito nelle sedi di competenza
-------------------	---

LA - ALTRE LOCALIZZAZIONI GEOGRAFICO - AMMINISTRATIVE

TLC - Tipo di localizzazione	luogo di provenienza/collocazione precedente
-------------------------------------	--

PRV - LOCALIZZAZIONE

PRVS - Stato	ITALIA
PRVR - Regione	Sicilia
PRVP - Provincia	AG
PRVC - Comune	Agrigento
PRE - Diocesi	AGRIGENTO

PRC - COLLOCAZIONE SPECIFICA

PRCT - Tipologia contenitore fisico	museo
PRCQ - Qualificazione contenitore fisico	archeologico
PRCN - Denominazione contenitore fisico	museo archeologico Pietro Griffo
PRCF - Uso contenitore fisico	ufficio
PRCU - Indicazioni viabilistiche	contrada San Nicola
PRCM - Denominazione contenitore giuridico	Soprintendenza BB CC di Agrigento

PRD - DATI CRONOLOGICI

PRDI - Riferimento cronologico/data inizio	1986 post
PRDU - Data fine	1991 ante
LAN - Note	Prima della costituzione della Soprintendenza BB CC di Enna, i documenti e gli atti relativi ad Enna furono trasferiti dagli uffici di Catania a quelli di Agrigento, a cui la sede di Enna faceva capo.

UB - DATI PATRIMONIALI/INVENTARI/STIME/COLLEZIONI

UBF - UBICAZIONE BENE

UBFP - Fondo	Fondo fotografico dell'archivio storico della Soprintendenza di Enna
UBFC - Collocazione	Album n. 10

AU - DEFINIZIONE CULTURALE

AUT - AUTORE/RESPONSABILITA'

AUTJ - Ente schedatore	S92
AUTH - Codice identificativo	ENAUT007
AUTN - Nome scelto di persona o ente	Anonimo <1945 - 1955>
AUTP - Tipo intestazione	P
AUTA - Indicazioni cronologiche	XX metà
AUTR - Ruolo	fotografo principale

AUTM - Motivazione/fonte	confronto
SG - SOGGETTO	
SGT - SOGGETTO	
SGTI - Identificazione	Sicilia - Enna – Architettura religiosa - Duomo
SGTD - Indicazioni sul soggetto	Duomo, esterno. Ponteggio e operai al lavoro alla finestra dell'abside sud (cappella della Madonna della Visitazione) durante i lavori di restauro che riporteranno l'apertura alla forma gotica originaria.
SGL - TITOLO	
SGLT - Titolo proprio	Enna/ Duomo
SGLS - Specifiche titolo	manoscritto al recto del supporto secondario
DT - CRONOLOGIA	
DTZ - CRONOLOGIA GENERICA	
DTZG - Fascia cronologica /periodo	XX
DTZS - Specifiche fascia cronologica/periodo	metà
DTS - CRONOLOGIA SPECIFICA	
DTSI - Da	1951
DTSF - A	1951
DTM - Motivazione/fonte	confronto
DTM - Motivazione/fonte	documentazione
DTT - Note	L'apertura era stata modificata e ampliata a fine '700, per dare luce alla finestra interna quadrilobata. Già dal 1920 fu richiesto il ripristino della condizione originaria e redatta relativa perizia, ma, dopo varie sospensioni per mancanza di finanziamenti e poi per la guerra, i lavori furono effettuati nel 1951 (documentazione ENDOC51)
LR - LUOGO E DATA DELLA RIPRESA	
LRC - LOCALIZZAZIONE	
LRCS - Stato	ITALIA
LRCR - Regione	Sicilia
LRCP - Provincia	EN
LRCC - Comune	Enna
LRE - Diocesi	PIAZZA ARMERINA
MT - DATI TECNICI	
MTX - Indicazione di colore	BN
MTC - MATERIA E TECNICA	
MTCP - Riferimento alla parte	supporto primario
MTCM - Materia	carta
MTCT - Tecnica	gelatina ai sali d'argento
MIS - MISURE	
MISP - Riferimento alla parte	supporto primario
MISZ - Tipo di misura	altezzaxlunghezza
MISS - Specifiche	media

MISU - Unità di misura	cm
MISM - Valore	9,5 x 6,5
MIS - MISURE	
MISP - Riferimento alla parte	supporto secondario
MISZ - Tipo di misura	altezzaxlunghezza
MISU - Unità di misura	cm
MISM - Valore	31 x 23
CO - CONSERVAZIONE E INTERVENTI	
STC - STATO DI CONSERVAZIONE	
STCP - Riferimento alla parte	positivo
STCC - Stato di conservazione	buono
STD - Modalità di conservazione	In armadio metallico chiuso, locale non climatizzato
STP - Proposte di interventi	spolveratura, condizionamento
DA - DATI ANALITICI	
DES - Descrizione	Positivo incollato su scheda in cartoncino di colore marrone che al recto nella parte superiore presenta un'etichetta di carta prestampata numerata a timbro e recante dati manoscritti riferiti a negativo, localizzazione e soggettazione
ISE - ISCRIZIONI/EMBLEMI/MARCHI/STEMMI/TIMBRI	
ISER - Riferimento alla parte	Supporto secondario
ISEP - Posizione	Recto: alto
ISED - Definizione	etichetta
ISEE - Specifiche	di collezione
ISEZ - Descrizione	Etichetta da compilare coi dati per l'identificazione del negativo e la soggettazione
ISEC - Classe di appartenenza	documentaria
ISEL - Lingua	italiano
ISEF - Sistema grafico /alfabeto	latino
ISET - Tipo di scrittura/di caratteri	stampatello
ISEM - Materia e tecnica	tipografica
ISEI - Trascrizione	PROVINCIA, COMUNE, LOCALITÀ/ SOGGETTO/ INVENTARIO/ POSITIVO N°/ PROVEN. / NEGATIVO N°, FORMATO/ PROVEN.
ISE - ISCRIZIONI/EMBLEMI/MARCHI/STEMMI/TIMBRI	
ISER - Riferimento alla parte	Supporto secondario
ISEP - Posizione	Recto: alto
ISED - Definizione	etichetta

ISEE - Specifiche	con iscrizione
ISEZ - Descrizione	Iscrizione originaria apposta sulla etichetta a compilazione dei campi prestampati
ISEC - Classe di appartenenza	documentaria
ISEL - Lingua	italiano
ISEF - Sistema grafico /alfabeto	latino
ISET - Tipo di scrittura/di caratteri	stampatello
ISET - Tipo di scrittura/di caratteri	corsivo
ISEM - Materia e tecnica	a penna
ISEI - Trascrizione	ENNA/ Duomo-/54 - 6 x 9
ISE - ISCRIZIONI/EMBLEMI/MARCHI/STEMMI/TIMBRI	
ISER - Riferimento alla parte	Supporto secondario
ISEP - Posizione	Recto: in alto a destra
ISED - Definizione	timbro
ISEE - Specifiche	di collezione
ISEZ - Descrizione	Timbro in inchiostro rosso recante il numero di inventariazione
ISEC - Classe di appartenenza	documentaria
ISEF - Sistema grafico /alfabeto	numeri arabi
ISEM - Materia e tecnica	a impressione
ISEI - Trascrizione	5650
TU - CONDIZIONE GIURIDICA E PROVVEDIMENTI DI TUTELA	
CDG - CONDIZIONE GIURIDICA	
CDGG - Indicazione generica	proprietà Ente pubblico territoriale
CDGS - Indicazione specifica	Regione Siciliana Dipartimento dei Beni Culturali, Soprintendenza BB CC di Enna
CDGI - Indirizzo	Via Orfanotrofio 15
ACQ - ACQUISIZIONE	
ACQT - Tipo acquisizione	assegnazione
ACQN - Nome	Soprintendenza BB CC di Catania
ACQD - Riferimento cronologico	1990 post
BPT - Provvedimenti di tutela - sintesi	no
DO - DOCUMENTAZIONE	
FTA - DOCUMENTAZIONE FOTOGRAFICA	
FTAN - Codice identificativo	SBCAEN5650
FTAX - Genere	documentazione allegata

FTAP - Tipo	fotografia digitale (file)
FTAF - Formato	jpg
FTAM - Titolo/didascalia	Enna - Duomo - Esterno Cappella della Madonna della Visitazione
FTAD - Riferimento cronologico	2022
FTAE - Ente proprietario	Soprintendenza BB CC Enna
FTAC - Collocazione	Archivio U.O. 15.2
FTAK - Nome file originale	SBCAEN5650.jpg
FTAT - Note	scansione a 300 dpi

FNT - FONTI E DOCUMENTI

FNTI - Codice identificativo	ENDOC20
FNTX - Genere	documentazione allegata
FNTP - Tipo	perizia tecnica
FNTR - Formato	pdf
FNTT - Denominazione /titolo	Preventivo di spesa per ricostruire la finestra absidale e restaurare porta sud
FNTA - Autore	Ingegnere Beniamino Colajanni
FNTD - Riferimento cronologico	1920/12/11
FNTE - Ente proprietario	Soprintendenza BB CC Enna
FNTN - Nome archivio	Archivio storico monumenti della Soprintendenza di Enna
FNTS - Collocazione	Archivio U.O.15.2 - Piano seminterrato, armadio metallico n. 10, palchetto 3, faldone EX MON 1571
FNTK - Nome file originale	100 - Preventivo finestra abside e Porta S Martino 1920.pdf

FNT - FONTI E DOCUMENTI

FNTI - Codice identificativo	ENDOC51
FNTX - Genere	documentazione allegata
FNTP - Tipo	lettera
FNTR - Formato	pdf
FNTT - Denominazione /titolo	Relazione sui restauri ai monumenti
FNTA - Autore	Ispettore onorario ai Monumenti di Enna, Morgana
FNTD - Riferimento cronologico	1951/07/25
FNTE - Ente proprietario	Soprintendenza BB CC Enna
FNTN - Nome archivio	Archivio storico monumenti della Soprintendenza di Enna
FNTS - Collocazione	Archivio U.O.15.2 - Piano seminterrato, armadio metallico n. 10, palchetto 3, faldone EX MON 1571
FNTK - Nome file originale	230 - Relazione Morgana sui lavori al Duomo 1951.pdf

AD - ACCESSO AI DATI

ADS - SPECIFICHE DI ACCESSO AI DATI

ADSP - Profilo di accesso	1
ADSM - Motivazione	scheda contenente dati liberamente accessibili

CM - CERTIFICAZIONE E GESTIONE DEI DATI

CMP - REDAZIONE E VERIFICA SCIENTIFICA

CMPD - Anno di redazione	2022
CMPN - Responsabile ricerca e redazione	Scalisi, Salvatore
CMPN - Responsabile ricerca e redazione	Fondrisi, Cinzia
CMPN - Responsabile ricerca e redazione	Gennaro, Grazia A.
CMPN - Responsabile ricerca e redazione	Marino, Rosa A.
CMPN - Responsabile ricerca e redazione	Nicoletti, Cinzia F.
FUR - Funzionario responsabile	Giunta, Angelo