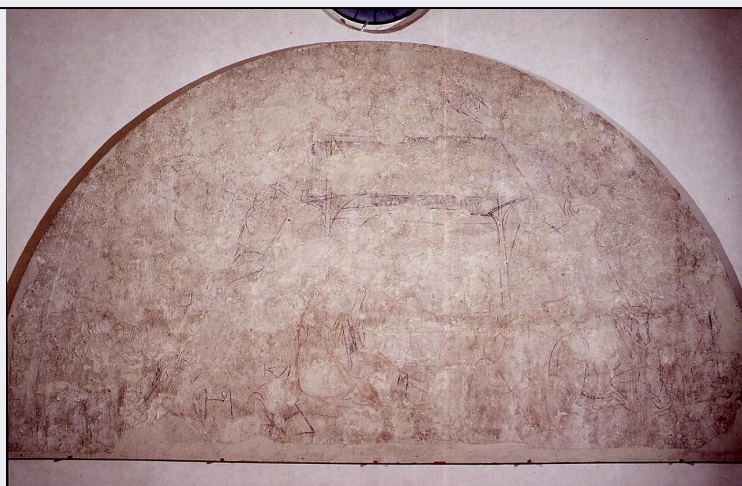


# SCHEDA



## CD - CODICI

TSK - Tipo Scheda	OA
LIR - Livello ricerca	C
<b>NCT - CODICE UNIVOCO</b>	
NCTR - Codice regione	09
NCTN - Numero catalogo generale	00285144
ESC - Ente schedatore	S155
ECP - Ente competente	S155

## RV - RELAZIONI

ROZ - Altre relazioni	0900285144
-----------------------	------------

## OG - OGGETTO

<b>OGT - OGGETTO</b>	
OGTD - Definizione	sinopia
<b>SGT - SOGGETTO</b>	
SGTI - Identificazione	natività di Gesù

## LC - LOCALIZZAZIONE GEOGRAFICO-AMMINISTRATIVA

### PVC - LOCALIZZAZIONE GEOGRAFICO-AMMINISTRATIVA ATTUALE

PVCS - Stato	Italia
PVCR - Regione	Toscana
PVCP - Provincia	FI
PVCC - Comune	Firenze

### LDC - COLLOCAZIONE SPECIFICA

LDCT - Tipologia	convento
LDCQ - Qualificazione	domenicano
LDCN - Denominazione attuale	Convento di S. Maria Novella
LDCC - Complesso di appartenenza	Chiesa e Convento di S. Maria Novella
LDCU - Indirizzo	piazza S. Maria Novella
LDCM - Denominazione	

<b>raccolta</b>	Museo di S. Maria Novella
<b>LDCS - Specifiche</b>	chiostrino dei morti, vano adiacente alla cappella di San Paolo
<b>LA - ALTRE LOCALIZZAZIONI GEOGRAFICO-AMMINISTRATIVE</b>	
<b>TCL - Tipo di localizzazione</b>	luogo di provenienza
<b>PRV - LOCALIZZAZIONE GEOGRAFICO-AMMINISTRATIVA</b>	
<b>PRVR - Regione</b>	Toscana
<b>PRVP - Provincia</b>	FI
<b>PRVC - Comune</b>	Firenze
<b>PRC - COLLOCAZIONE SPECIFICA</b>	
<b>PRCT - Tipologia</b>	convento
<b>PRCQ - Qualificazione</b>	domenicano
<b>PRCD - Denominazione</b>	Convento di S. Maria Novella
<b>PRCC - Complesso monumentale di appartenenza</b>	Chiesa e convento di S. Maria Novella
<b>PRCS - Specifiche</b>	chiostrino dei morti, prima cappella da sinistra (dell'Annunziata, funeraria degli Strozzi), lato sud
<b>PRD - DATA</b>	
<b>PRDU - Data uscita</b>	1953
<b>RO - RAPPORTO</b>	
<b>ROF - RAPPORTO OPERA FINALE/ORIGINALE</b>	
<b>ROFF - Stadio opera</b>	sinopia
<b>ROFO - Opera finale /originale</b>	dipinto
<b>ROFC - Collocazione opera finale/originale</b>	FI/ Firenze/ convento di S. Maria Novella, Chiostr
<b>DT - CRONOLOGIA</b>	
<b>DTZ - CRONOLOGIA GENERICA</b>	
<b>DTZG - Secolo</b>	sec. XIV
<b>DTS - CRONOLOGIA SPECIFICA</b>	
<b>DTSI - Da</b>	1348
<b>DTSV - Validità</b>	ca
<b>DTSF - A</b>	1350
<b>DTSL - Validità</b>	ca
<b>DTM - Motivazione cronologia</b>	bibliografia
<b>AU - DEFINIZIONE CULTURALE</b>	
<b>AUT - AUTORE</b>	
<b>AUTS - Riferimento all'autore</b>	cerchia
<b>AUTM - Motivazione dell'attribuzione</b>	bibliografia
<b>AUTN - Nome scelto</b>	Andrea di Cione detto Andrea Orcagna
<b>AUTA - Dati anagrafici</b>	notizie 1343-1368
<b>AUTH - Sigla per citazione</b>	00000792

<b>AAT - Altre attribuzioni</b>	Giottino
<b>AAT - Altre attribuzioni</b>	Maso di Banco, cerchia
<b>AAT - Altre attribuzioni</b>	Maestro della cappella funeraria degli Strozzi
<b>CMM - COMMITTENZA</b>	
<b>CMMN - Nome</b>	Strozzi, Beatrice, nata Trinciavelli, doc.1348
<b>CMMD - Data</b>	1348
<b>CMMC - Circostanza</b>	decorazione dela cappella di famiglia
<b>CMMF - Fonte</b>	bibliografia
<b>MT - DATI TECNICI</b>	
<b>MTC - Materia e tecnica</b>	intonaco/ terra rossa
<b>MIS - MISURE</b>	
<b>MISU - Unità</b>	cm
<b>MISA - Altezza</b>	310
<b>MISL - Larghezza</b>	541
<b>FRM - Formato</b>	centinato
<b>CO - CONSERVAZIONE</b>	
<b>STC - STATO DI CONSERVAZIONE</b>	
<b>STCC - Stato di conservazione</b>	cattivo
<b>STCS - Indicazioni specifiche</b>	vaste lacune, staccato
<b>DA - DATI ANALITICI</b>	
<b>DES - DESCRIZIONE</b>	
<b>DESO - Indicazioni sull'oggetto</b>	NR (recupero pregresso)
<b>DESI - Codifica Iconclass</b>	NR (recupero pregresso)
<b>DESS - Indicazioni sul soggetto</b>	Personaggi: Madonna; Gesù Bambino; San Giuseppe. Architetture: capanna. Animali: bue.
<b>NSC - Notizie storico-critiche</b>	L'affresco della Natività, per ilquale questa sinopia e' preparatoria, così come tutti gli altri della cappella funeraria degli Strozzi, è stato attribuito dalla Becherucci ad Andrea Orcagna. Più propriamente è da riferirsi alla cerchia degli Orcagna come sostiene anche Baldini. La sinopia, per quanto ci consente di vedere il suo stato assai frammentario, differisce dall'affresco nella figura del bue che qui è volto verso destra mentre nell'affresco è sostituito da un asino volto verso sinistra.
<b>TU - CONDIZIONE GIURIDICA E VINCOLI</b>	
<b>ACQ - ACQUISIZIONE</b>	
<b>ACQT - Tipo acquisizione</b>	soppressione
<b>ACQN - Nome</b>	Stato italiano
<b>ACQD - Data acquisizione</b>	1866
<b>ACQL - Luogo acquisizione</b>	FI/ Firenze
<b>CDG - CONDIZIONE GIURIDICA</b>	
<b>CDGG - Indicazione generica</b>	proprietà Ente pubblico territoriale
<b>CDGS - Indicazione</b>	

specifica	Comune di Firenze
CDGI - Indirizzo	Palazzo Vecchio - Piazza della Signoria - Firenze
<b>DO - FONTI E DOCUMENTI DI RIFERIMENTO</b>	
<b>FTA - DOCUMENTAZIONE FOTOGRAFICA</b>	
FTAX - Genere	documentazione allegata
FTAP - Tipo	diapositiva colore
FTAN - Codice identificativo	ex art. 15, 19697
<b>BIB - BIBLIOGRAFIA</b>	
BIBX - Genere	bibliografia di confronto
BIBA - Autore	Becherucci L.
BIBD - Anno di edizione	1948
BIBH - Sigla per citazione	00003958
BIBN - V., pp., nn.	p. 30
<b>BIB - BIBLIOGRAFIA</b>	
BIBX - Genere	bibliografia di confronto
BIBA - Autore	Santa Maria
BIBD - Anno di edizione	1981
BIBH - Sigla per citazione	00001236
BIBN - V., pp., nn.	p. 78
<b>AD - ACCESSO AI DATI</b>	
<b>ADS - SPECIFICHE DI ACCESSO AI DATI</b>	
ADSP - Profilo di accesso	1
ADSM - Motivazione	scheda contenente dati liberamente accessibili
<b>CM - COMPILAZIONE</b>	
<b>CMP - COMPILAZIONE</b>	
CMPD - Data	1988
CMPN - Nome	Pellegrini L.
FUR - Funzionario responsabile	Damiani G.
<b>RVM - TRASCRIZIONE PER INFORMATIZZAZIONE</b>	
RVMD - Data	2006
RVMN - Nome	ARTPAST/Cialdai S.
<b>AGG - AGGIORNAMENTO - REVISIONE</b>	
AGGD - Data	2000
AGGN - Nome	Romagnoli G./ Rousseau B.
AGGF - Funzionario responsabile	NR (recupero pregresso)
<b>AGG - AGGIORNAMENTO - REVISIONE</b>	
AGGD - Data	2006
AGGN - Nome	ARTPAST
AGGF - Funzionario responsabile	NR (recupero pregresso)
<b>AGG - AGGIORNAMENTO - REVISIONE</b>	

<b>AGGD - Data</b>	2022
<b>AGGN - Nome</b>	Palleschi, Maria Camilla
<b>AGGR - Referente scientifico</b>	Torricini, Laura
<b>AGGF - Funzionario responsabile</b>	Florida, Anna