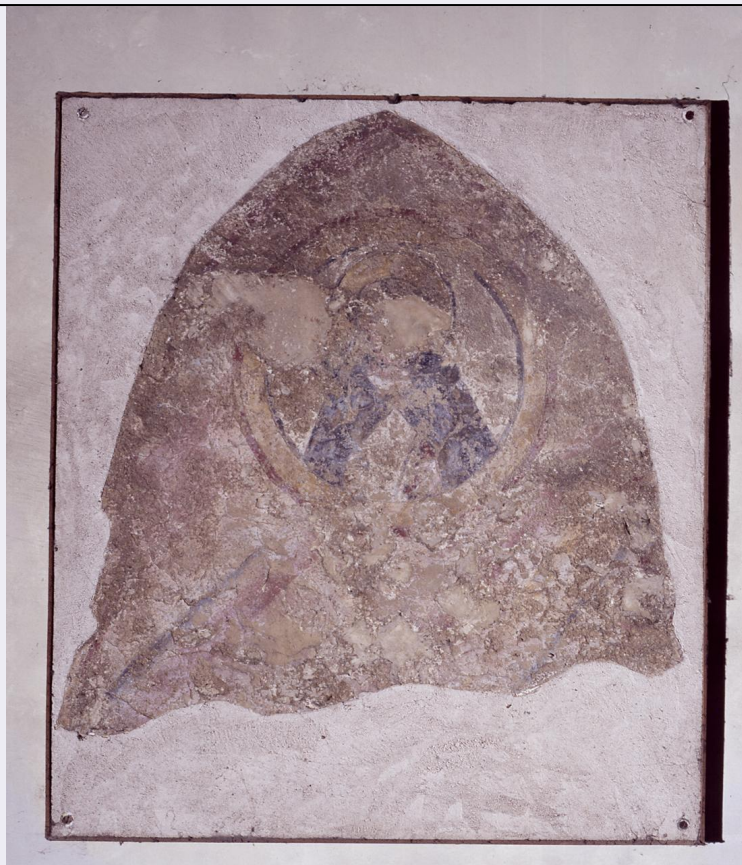


# SCHEDA



## CD - CODICI

TSK - Tipo Scheda	OA
LIR - Livello ricerca	C
<b>NCT - CODICE UNIVOCO</b>	
NCTR - Codice regione	09
NCTN - Numero catalogo generale	00285181
ESC - Ente schedatore	S155
ECP - Ente competente	S155

## OG - OGGETTO

### OGT - OGGETTO

OGTD - Definizione	dipinto
OGTV - Identificazione	frammento

### SGT - SOGGETTO

SGTI - Identificazione	Santo
------------------------	-------

## LC - LOCALIZZAZIONE GEOGRAFICO-AMMINISTRATIVA

### PVC - LOCALIZZAZIONE GEOGRAFICO-AMMINISTRATIVA ATTUALE

PVCS - Stato	Italia
PVCR - Regione	Toscana
PVCP - Provincia	FI
PVCC - Comune	Firenze

### LDC - COLLOCAZIONE SPECIFICA

<b>LDCT - Tipologia</b>	convento
<b>LDCQ - Qualificazione</b>	domenicano
<b>LDCN - Denominazione attuale</b>	Convento di S. Maria Novella
<b>LDCC - Complesso di appartenenza</b>	Chiesa e Convento di S. Maria Novella
<b>LDCU - Indirizzo</b>	piazza S. Maria Novella
<b>LDCM - Denominazione raccolta</b>	Museo di S. Maria Novella
<b>LDCS - Specifiche</b>	chostro verde, corridoio d'ingresso, parete sinistra

## LA - ALTRE LOCALIZZAZIONI GEOGRAFICO-AMMINISTRATIVE

**TCL - Tipo di localizzazione** luogo di provenienza

## PRV - LOCALIZZAZIONE GEOGRAFICO-AMMINISTRATIVA

**PRVR - Regione** Toscana

**PRVP - Provincia** FI

**PRVC - Comune** Firenze

## PRC - COLLOCAZIONE SPECIFICA

**PRCT - Tipologia** chiesa

**PRCD - Denominazione** Chiesa di S. Maria Novella

**PRCC - Complesso monumentale di appartenenza** Chiesa e convento di S. Maria Novella

**PRCS - Specifiche** parete esterna occidentale, lunette degli archetti pensili

## DT - CRONOLOGIA

### DTZ - CRONOLOGIA GENERICA

**DTZG - Secolo** secc. XIV/ XV

### DTS - CRONOLOGIA SPECIFICA

**DTSI - Da** 1350

**DTSF - A** 1450

**DTM - Motivazione cronologia** bibliografia

## AU - DEFINIZIONE CULTURALE

### ATB - AMBITO CULTURALE

**ATBD - Denominazione** ambito fiorentino

**ATBM - Motivazione dell'attribuzione** analisi stilistica

## MT - DATI TECNICI

**MTC - Materia e tecnica** intonaco/ pittura a fresco

### MIS - MISURE

**MISU - Unità** cm

**MISA - Altezza** 85

**MISL - Larghezza** 83

**MIST - Validità** ca

**FRM - Formato** cuspidato

## CO - CONSERVAZIONE

**STC - STATO DI CONSERVAZIONE**

<b>STCC - Stato di conservazione</b>	mediocre
<b>STCS - Indicazioni specifiche</b>	staccato, mancanze

**DA - DATI ANALITICI****DES - DESCRIZIONE**

<b>DESO - Indicazioni sull'oggetto</b>	NR (recupero pregresso)
<b>DESI - Codifica Iconclass</b>	NR (recupero pregresso)
<b>DESS - Indicazioni sul soggetto</b>	Figure: santo (?). Decorazioni: clipeo.

**NSC - Notizie storico-critiche**

Il frammento fa parte di una serie di affreschi con teste di santi racchiusi da tondi, oggi quasi completamente consunti e provenienti dall'esterno della basilica, dove decoravano gli archetti pensili del lato occidentale della navata. Di mani differenti, sono l'unica testimonianza della decorazione esterna della chiesa, che era ornata anche con un motivo a fasce bicrome che imitavano i marmi della facciata.

**TU - CONDIZIONE GIURIDICA E VINCOLI****ACQ - ACQUISIZIONE**

<b>ACQT - Tipo acquisizione</b>	soppressione
<b>ACQN - Nome</b>	Stato italiano
<b>ACQD - Data acquisizione</b>	1866
<b>ACQL - Luogo acquisizione</b>	FI/ Firenze

**CDG - CONDIZIONE GIURIDICA**

<b>CDGG - Indicazione generica</b>	proprietà Stato
<b>CDGS - Indicazione specifica</b>	Ministero dell'Interno (FEC)

**DO - FONTI E DOCUMENTI DI RIFERIMENTO****FTA - DOCUMENTAZIONE FOTOGRAFICA**

<b>FTAX - Genere</b>	documentazione allegata
<b>FTAP - Tipo</b>	diapositiva colore
<b>FTAN - Codice identificativo</b>	ex art. 15, 5248

**BIB - BIBLIOGRAFIA**

<b>BIBX - Genere</b>	bibliografia specifica
<b>BIBA - Autore</b>	Lunardi R.
<b>BIBD - Anno di edizione</b>	1983
<b>BIBH - Sigla per citazione</b>	00000675
<b>BIBN - V., pp., nn.</b>	pp. 28-30

**AD - ACCESSO AI DATI****ADS - SPECIFICHE DI ACCESSO AI DATI**

<b>ADSP - Profilo di accesso</b>	1
<b>ADSM - Motivazione</b>	scheda contenente dati liberamente accessibili

**CM - COMPILAZIONE**

<b>CMP - COMPILAZIONE</b>	
<b>CMPD - Data</b>	1988
<b>CMPN - Nome</b>	Boschi B.
<b>FUR - Funzionario responsabile</b>	Damiani G.
<b>RVM - TRASCRIZIONE PER INFORMATIZZAZIONE</b>	
<b>RVMD - Data</b>	2006
<b>RVMN - Nome</b>	ARTPAST/Cialdai S.
<b>AGG - AGGIORNAMENTO - REVISIONE</b>	
<b>AGGD - Data</b>	2000
<b>AGGN - Nome</b>	Romagnoli G./ Rousseau B.
<b>AGGF - Funzionario responsabile</b>	NR (recupero pregresso)
<b>AGG - AGGIORNAMENTO - REVISIONE</b>	
<b>AGGD - Data</b>	2006
<b>AGGN - Nome</b>	ARTPAST
<b>AGGF - Funzionario responsabile</b>	NR (recupero pregresso)
<b>AGG - AGGIORNAMENTO - REVISIONE</b>	
<b>AGGD - Data</b>	2022
<b>AGGN - Nome</b>	Palleschi, Maria Camilla
<b>AGGR - Referente scientifico</b>	Torricini, Laura
<b>AGGF - Funzionario responsabile</b>	Floridia, Anna