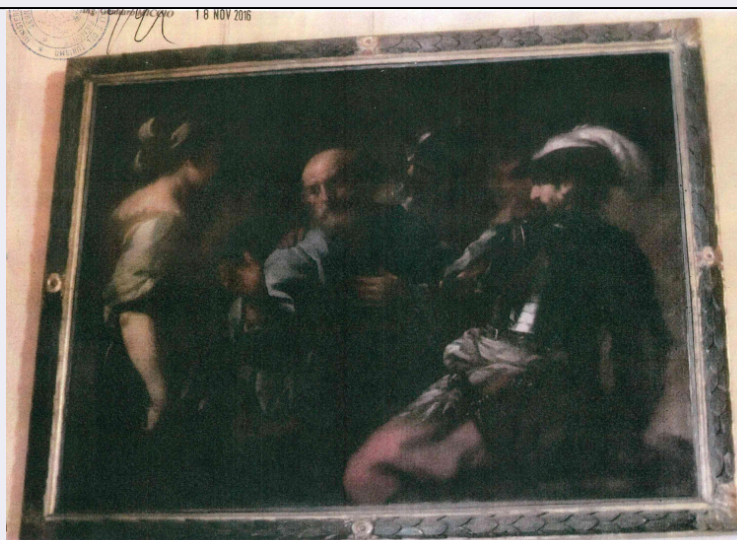


SCHEDA



CD - CODICI

TSK - Tipo Scheda	OA
LIR - Livello ricerca	P
NCT - CODICE UNIVOCO	
NCTR - Codice regione	01
NCTN - Numero catalogo generale	00448485
ESC - Ente schedatore	S251
ECP - Ente competente	S251

OG - OGGETTO

OGT - OGGETTO

OGTD - Definizione	dipinto
OGTV - Identificazione	opera isolata

SGT - SOGGETTO

SGTI - Identificazione	San Pietro rinnega Gesù
------------------------	-------------------------

LC - LOCALIZZAZIONE GEOGRAFICO-AMMINISTRATIVA

PVC - LOCALIZZAZIONE GEOGRAFICO-AMMINISTRATIVA ATTUALE

PVCS - Stato	ITALIA
PVCR - Regione	Piemonte
PVCP - Provincia	TO
PVCC - Comune	Torino

LDC - COLLOCAZIONE SPECIFICA

LDCT - Tipologia	casa
LDCQ - Qualificazione	privata

DT - CRONOLOGIA

DTZ - CRONOLOGIA GENERICA

DTZG - Secolo	XVII
DTZS - Frazione di secolo	seconda metà

DTS - CRONOLOGIA SPECIFICA

DTSI - Da	1667
DTSV - Validità	ca
DTSF - A	1670
DTSL - Validità	ca
DTM - Motivazione cronologia	analisi stilistica
AU - DEFINIZIONE CULTURALE	
AUT - AUTORE	
AUTS - Riferimento all'autore	attribuito
AUTM - Motivazione dell'attribuzione	analisi stilistica
AUTN - Nome scelto	Giuseppe Nuvolone
AUTA - Dati anagrafici	1619/1703
AUTH - Sigla per citazione	00000051
MT - DATI TECNICI	
MTC - Materia e tecnica	tela/ pittura a olio
MIS - MISURE	
MISU - Unità	cm
MISA - Altezza	140
MISL - Larghezza	186
CO - CONSERVAZIONE	
STC - STATO DI CONSERVAZIONE	
STCC - Stato di conservazione	buono
DA - DATI ANALITICI	
DES - DESCRIZIONE	
DESO - Indicazioni sull'oggetto	Dipinto nel tipico formato di quadro da stanza (rettangolare orizzontale), realizzato su tela con pittura a olio.
DESI - Codifica Iconclass	11H(Pietro) : 73D
DESS - Indicazioni sul soggetto	Scena sacra. Personaggi: San Pietro, soldati, una donna. Attributi: tunica celeste, elmo, armatura, spada.
NSC - Notizie storico-critiche	La tela raffigura l'episodio biblico del rinnegamento di Cristo da parte di Pietro. La vicenda è qui ridotta all'essenziale con la rappresentazione in primo piano dei personaggi protagonisti: l'apostolo, al centro vestito di una tunica celeste, due armigeri sulla destra e la donna che lo accusa di far parte dei discepoli di Cristo sulla sinistra. Resa nota da Filippo Maria Ferro (2003, p. 274), l'opera è stata attribuita a Giuseppe Nuvolone sulla base di inconfutabili dati di stile, come l'aspetto, l'acconciatura e l'abbigliamento della figura femminile sulla sinistra, la composizione connotata da luci e ombre, una dinamica di gesti e sguardi dagli espliciti ricordi caravaggeschi. Le vivide vesti e le lucenti armature dei personaggi rievocano tali suggestioni che la scena, pur trattando un soggetto biblico, appare svolta con spirito profano. L'attribuzione è stata confermata anche da Marina Dell'Omo. L'intera composizione riporta espliciti ricordi caravaggeschi, retaggi del viaggio romano del 1667, e fu probabilmente eseguita poco dopo il rientro del Nuvolone a Milano. Tale viaggio fu fondamentale nel percorso del pittore, nel suo

approccio al barocco presente nella capitale, comprensivo anche di un'apertura alla cultura rubensiana, evidente nelle eroine sacre e profane, ricorrenti nelle sue opere. Evidente nel quadro e riconosciuta dalla critica è la sua capacità di armonizzare sacro e profano, come accade col soggetto biblico in questione. L'episodio evangelico è narrato con una disinvoltura e una libertà espressiva da soddisfare i gusti dei committenti più colti e raffinati. La tela è quasi sicuramente identificabile con una delle opere censite nella collezione piacentina dei conti Scotti di Sarmato nel 1701, dove risultano diversi suoi lavori, tra cui uno con questo specifico soggetto. Considerando la frequente attività dei fratelli Carlo Francesco e Giuseppe Nuvolone a Piacenza, non stupisce la predilezione degli Scotti nei loro confronti.

TU - CONDIZIONE GIURIDICA E VINCOLI

CDG - CONDIZIONE GIURIDICA

CDGG - Indicazione generica	proprietà privata
------------------------------------	-------------------

NVC - PROVVEDIMENTI DI TUTELA

NVCT - Tipo provvedimento	DLgs 42/2004, art. 10, co. 3
NVCE - Estremi provvedimento	2016/11/18
NVCD - Data notificazione	2016/11/21

ESP - ESPORTAZIONI

ESPT - Tipo licenza	diniego all'attestato di libera circolazione
ESPU - Ufficio	UE Torino
ESPD - Data emissione	2016/07/26

DO - FONTI E DOCUMENTI DI RIFERIMENTO

FTA - DOCUMENTAZIONE FOTOGRAFICA

FTAX - Genere	documentazione allegata
FTAP - Tipo	fotografia digitale (file)
FTAN - Codice identificativo	New_1666351925620

FNT - FONTI E DOCUMENTI

FNTP - Tipo	riproduzione del provvedimento di tutela
FNTD - Data	2016/11/18

BIB - BIBLIOGRAFIA

BIBX - Genere	bibliografia specifica
BIBA - Autore	F. M. Ferro
BIBD - Anno di edizione	2003
BIBH - Sigla per citazione	00000051
BIBN - V., pp., nn.	p. 274, g 154

AD - ACCESSO AI DATI

ADS - SPECIFICHE DI ACCESSO AI DATI

ADSP - Profilo di accesso	2
ADSM - Motivazione	scheda di bene di proprietà privata

CM - COMPILAZIONE

CMP - COMPILAZIONE

CMPD - Data	2022
--------------------	------

CMPN - Nome	Giuliano, Ilaria
RSR - Referente scientifico	Caldera, Massimiliano
FUR - Funzionario responsabile	Caldera, Massimiliano
AN - ANNOTAZIONI	