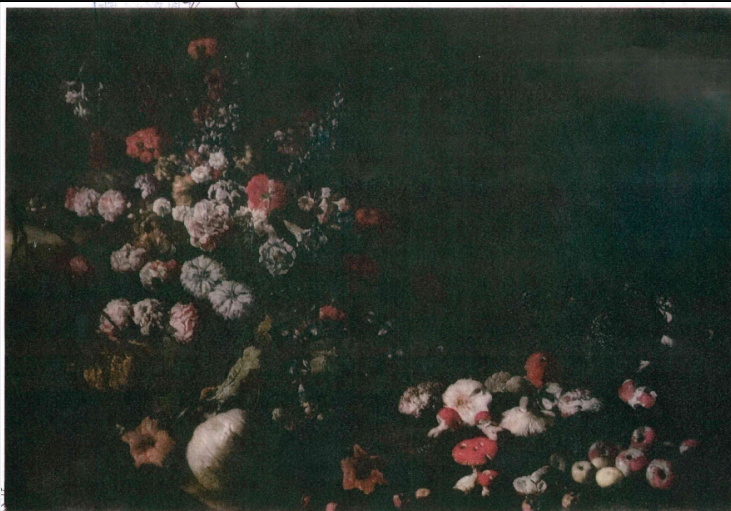


SCHEDA



CD - CODICI

TSK - Tipo Scheda OA

LIR - Livello ricerca P

NCT - CODICE UNIVOCO

NCTR - Codice regione 01

NCTN - Numero catalogo generale 00448487

ESC - Ente schedatore S251

ECP - Ente competente S251

RV - RELAZIONI

ROZ - Altre relazioni 0100448486

ROZ - Altre relazioni 0100448487

OG - OGGETTO

OGT - OGGETTO

OGTD - Definizione dipinto

OGTV - Identificazione coppia

SGT - SOGGETTO

SGTI - Identificazione Natura morta con frutta, fiori, funghi e uccelli

LC - LOCALIZZAZIONE GEOGRAFICO-AMMINISTRATIVA

PVC - LOCALIZZAZIONE GEOGRAFICO-AMMINISTRATIVA ATTUALE

PVCS - Stato ITALIA

PVCR - Regione Piemonte

PVCP - Provincia TO

PVCC - Comune Torino

LDC - COLLOCAZIONE SPECIFICA

LDCT - Tipologia casa

LDCQ - Qualificazione privata

DT - CRONOLOGIA

DTZ - CRONOLOGIA GENERICA

DTZG - Secolo XVII

DTS - CRONOLOGIA SPECIFICA

DTSI - Da	1650
DTSV - Validità	ca
DTSF - A	1660
DTSL - Validità	ca
DTM - Motivazione cronologia	analisi stilistica

AU - DEFINIZIONE CULTURALE**AUT - AUTORE**

AUTS - Riferimento all'autore	attribuito
AUTM - Motivazione dell'attribuzione	analisi stilistica
AUTN - Nome scelto	Paolo Porpora
AUTA - Dati anagrafici	1619/1673
AUTH - Sigla per citazione	00000052

MT - DATI TECNICI

MTC - Materia e tecnica	tela/ pittura a olio
--------------------------------	----------------------

MIS - MISURE

MISU - Unità	cm
MISA - Altezza	160
MISL - Larghezza	190

CO - CONSERVAZIONE**STC - STATO DI CONSERVAZIONE**

STCC - Stato di conservazione	buono
--------------------------------------	-------

DA - DATI ANALITICI**DES - DESCRIZIONE**

DESO - Indicazioni sull'oggetto	Coppia di dipinti su tela di formato rettangolare eseguita con pittura a olio.
DESI - Codifica Iconclass	41A671
DESS - Indicazioni sul soggetto	Natura morta. Elementi: fiori, funghi, piante, frutta.

NSC - Notizie storico-critiche

I due dipinti a pendant raffigurano due nature morte assegnate con certezza al pittore Paolo Porpora e riconosciute dalla critica tra le opere più significative della sua produzione. Nelle due tele l'artista coniuga l'esattezza realistica della rappresentazione degli oggetti con la ricchezza e complessità delle soluzioni compositive. L'artista presta attenzione alla ricerca di verità ottica nella definizione dei volumi e nella resa cromatica e luministica dei petali dei fiori, delle foglie e dei frutti, minuziosamente descritti. Non viene sminuito il tono lirico della scena, creato dai forti contrasti tra zone di luce intensa e parti in penombra. Gli oggetti della scena, disposti con studiata casualità, sono accostati a bassorilievi con baccanale di putti e brani di paesaggio. I contatti di Porpora con gli artisti olandesi presenti a Roma sono evidenti nell'inserimento di particolari di sottobosco, genere che deve le sue origini agli interessi scientifici e naturalistici che si sviluppano nel corso del Seicento. I bastoni trionfi di fiori e frutta davanti a un accenno paesaggistico rimandano alla coeva pittura romana, in

particolare a Mario Nuzzi. I due dipinti, noti alla critica e pubblicati più volte in diversi cataloghi dedicati alla natura morta italiana e all'arte napoletana del Seicento, sono datati alla fase tarda della carriera del Porpora, a partire dal settimo decennio del secolo, anche se recentemente si è proposto di anticiparne la collocazione agli anni 1650-1660.

TU - CONDIZIONE GIURIDICA E VINCOLI

CDG - CONDIZIONE GIURIDICA

CDGG - Indicazione generica	proprietà privata
-----------------------------	-------------------

NVC - PROVVEDIMENTI DI TUTELA

NVCT - Tipo provvedimento	DLgs 42/2004, art. 10, co. 3
NVCE - Estremi provvedimento	2016/11/18
NVCD - Data notificazione	2016/11/23

ESP - ESPORTAZIONI

ESPT - Tipo licenza	diniego all'attestato di libera circolazione
ESPU - Ufficio	UE Torino
ESPD - Data emissione	2016/07/28

DO - FONTI E DOCUMENTI DI RIFERIMENTO

FTA - DOCUMENTAZIONE FOTOGRAFICA

FTAX - Genere	documentazione allegata
FTAP - Tipo	fotografia digitale (file)
FTAN - Codice identificativo	New_1666352520224

FNT - FONTI E DOCUMENTI

FNTP - Tipo	riproduzione del provvedimento di tutela
FNTD - Data	2016/11/18

BIB - BIBLIOGRAFIA

BIBX - Genere	bibliografia specifica
BIBA - Autore	D.M. Pagano
BIBD - Anno di edizione	2009
BIBH - Sigla per citazione	00000066
BIBN - V., pp., nn.	I, p. 378, n. 1.220

BIB - BIBLIOGRAFIA

BIBX - Genere	bibliografia specifica
BIBA - Autore	A. Trecce
BIBD - Anno di edizione	1989
BIBH - Sigla per citazione	00000052
BIBN - V., pp., nn.	p. 893, fig. 1079

AD - ACCESSO AI DATI

ADS - SPECIFICHE DI ACCESSO AI DATI

ADSP - Profilo di accesso	2
ADSM - Motivazione	scheda di bene di proprietà privata

CM - COMPILAZIONE

CMP - COMPILAZIONE	
CMPD - Data	2022
CMPN - Nome	Giuliano, Ilaria
RSR - Referente scientifico	Caldera Massimiliano
FUR - Funzionario responsabile	Caldera, Massimiliano
AN - ANNOTAZIONI	