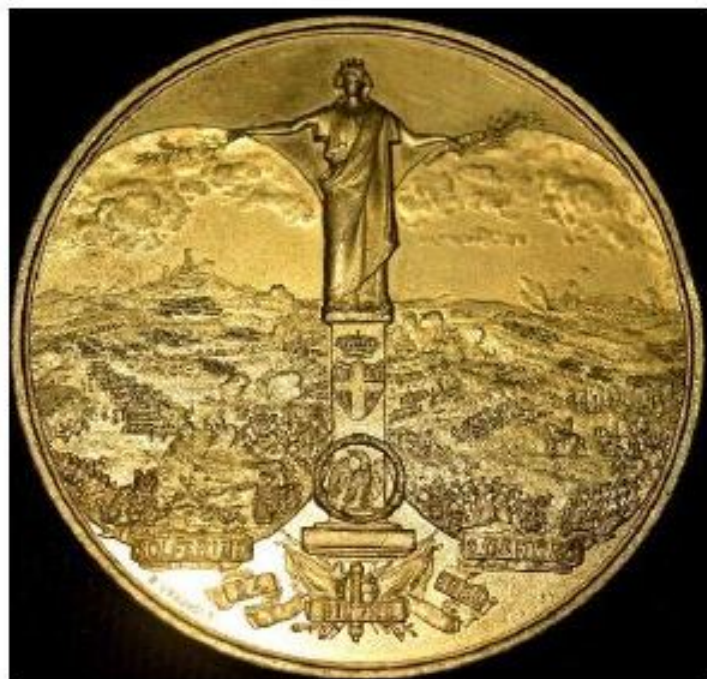


# SCHEDA



## CD - CODICI

TSK - Tipo Scheda	OA
LIR - Livello ricerca	P
NCT - CODICE UNIVOCO	
NCTR - Codice regione	20
NCTN - Numero catalogo generale	00243841
ESC - Ente schedatore	S255
ECP - Ente competente	S255

## OG - OGGETTO

### OGT - OGGETTO

OGTD - Definizione	medaglia
OGTN - Denominazione /dedicazione	medaglia commemorativa battaglie di Solferino e S. Martino

## LC - LOCALIZZAZIONE GEOGRAFICO-AMMINISTRATIVA

### PVC - LOCALIZZAZIONE GEOGRAFICO-AMMINISTRATIVA ATTUALE

PVCS - Stato	ITALIA
PVCR - Regione	Sardegna
PVCP - Provincia	SS
PVCC - Comune	La Maddalena
PVCL - Località	Isola di Caprera

### LDC - COLLOCAZIONE SPECIFICA

LDCT - Tipologia	museo
LDCQ - Qualificazione	storico
LDCC - Complesso di appartenenza	Memoriale Giuseppe Garibaldi

<b>LDCU - Indirizzo</b>	Strada Cala Garibaldi - Arbuticci
<b>LDCM - Denominazione raccolta</b>	Collezione Mario Birardi
<b>GP - GEOREFERENZIAZIONE TRAMITE PUNTO</b>	
<b>GPI - Identificativo Punto</b>	1
<b>GPL - Tipo di localizzazione</b>	localizzazione fisica
<b>GPD - DESCRIZIONE DEL PUNTO</b>	
<b>GPDP - PUNTO</b>	
<b>GPDPX - Coordinata X</b>	9.471148
<b>GPDPY - Coordinata Y</b>	41.229314
<b>GPM - Metodo di georeferenziazione</b>	punto approssimato
<b>GPT - Tecnica di georeferenziazione</b>	rilievo da cartografia senza sopralluogo
<b>GPP - Proiezione e Sistema di riferimento</b>	WGS84
<b>GPB - BASE DI RIFERIMENTO</b>	
<b>GPBB - Descrizione sintetica</b>	Google Maps
<b>GPBT - Data</b>	2022
<b>DT - CRONOLOGIA</b>	
<b>DTZ - CRONOLOGIA GENERICA</b>	
<b>DTZG - Secolo</b>	XIX
<b>DTZS - Frazione di secolo</b>	seconda metà
<b>DTS - CRONOLOGIA SPECIFICA</b>	
<b>DTSI - Da</b>	1865
<b>DTSV - Validità</b>	ca
<b>DTSF - A</b>	1870
<b>DTSL - Validità</b>	ca
<b>DTM - Motivazione cronologia</b>	data
<b>AU - DEFINIZIONE CULTURALE</b>	
<b>AUT - AUTORE</b>	
<b>AUTS - Riferimento all'autore</b>	attribuito
<b>AUTM - Motivazione dell'attribuzione</b>	iscrizione
<b>AUTN - Nome scelto</b>	Francesco Grazioli
<b>AUTA - Dati anagrafici</b>	Seconda metà del XIX secolo
<b>AUTH - Sigla per citazione</b>	00841
<b>MT - DATI TECNICI</b>	
<b>MTC - Materia e tecnica</b>	bronzo/ doratura
<b>MIS - MISURE</b>	
<b>MISU - Unità</b>	cm
<b>MISD - Diametro</b>	6,7
<b>MISS - Spessore</b>	0,5

**CO - CONSERVAZIONE****STC - STATO DI CONSERVAZIONE**

<b>STCC - Stato di conservazione</b>	buono
--------------------------------------	-------

**DA - DATI ANALITICI****DES - DESCRIZIONE**

<b>DESO - Indicazioni sull'oggetto</b>	La medaglia commemorativa, realizzata in bronzo dorato, ricorda le battaglie di Solferino e San Martino.
--	--

<b>DESI - Codifica Iconclass</b>	11 I 42 1 (AQUILA) : 48 A 98 3 (MOTIVI VEGETALI)
----------------------------------	--

<b>DESS - Indicazioni sul soggetto</b>	Sul diritto figura la rappresentazione allegorica dell'Italia turrata, in piedi, su base ornata dallo Stemma dei Savoia. Vi è poi un'aquila entro ghirlanda d'alloro, che regge rami d'ulivo. Sullo sfondo, a tutto campo, la scena della battaglia. Nel rovescio, l'iscrizione entro rami d'alloro legati in basso da un nastro.
--	---

**ISR - ISCRIZIONI**

<b>ISRS - Tecnica di scrittura</b>	a rilievo
------------------------------------	-----------

<b>ISRT - Tipo di caratteri</b>	maiuscolo
---------------------------------	-----------

<b>ISRP - Posizione</b>	sul diritto
-------------------------	-------------

<b>ISRI - Trascrizione</b>	SOLFERINO/24 GIUGNO 1859/ S. MARTINO/ GRAZIOLI INC.
----------------------------	---

**ISR - ISCRIZIONI**

<b>ISRS - Tecnica di scrittura</b>	a rilievo
------------------------------------	-----------

<b>ISRT - Tipo di caratteri</b>	maiuscolo
---------------------------------	-----------

<b>ISRP - Posizione</b>	sul rovescio, a tutto campo
-------------------------	-----------------------------

<b>ISRI - Trascrizione</b>	AI PRODI/ DI FRANCIA E D'ITALIA/ CHE/ A SOLFERINO A SAN MARTINO/ REDENSERO/ UN POPOLO OPPRESSO/ LA NAZIONE/ ALLORI IMMORTALI/ CONSACRA
----------------------------	--

**NSC - Notizie storico-critiche**

La medaglia è una delle otto medaglie che compongono la serie commemorativa del Risorgimento Italiano, realizzate, in più gruppi, da Francesco Grazioli, incisore milanese vissuto nella seconda metà dell'Ottocento. Vennero emesse tra il 1865 ed il 1870 circa. La serie si compone da: Sbarco di Marsala; Cinque Giornate di Milano; Difesa del Vascello e Villa Spada a Roma; Battaglia di Solferino e San Martino; Porta Tosa a Milano; Porta Pia; Ponte dell'Ammiraglio a Palermo; Venezia - Mestre, 1848-1849.

**TU - CONDIZIONE GIURIDICA E VINCOLI****CDG - CONDIZIONE GIURIDICA**

<b>CDGG - Indicazione generica</b>	proprietà privata
------------------------------------	-------------------

<b>CDGS - Indicazione specifica</b>	Collezione Birardi (concessa, in parte, in comodato d'uso al Memoriale Giuseppe Garibaldi)
-------------------------------------	--

**NVC - PROVVEDIMENTI DI TUTELA**

<b>NVCT - Tipo provvedimento</b>	DLgs 42/2004, art. 10, co. 1
----------------------------------	------------------------------

<b>NVCE - Estremi provvedimento</b>	08/07/2022
-------------------------------------	------------

**DO - FONTI E DOCUMENTI DI RIFERIMENTO****FTA - DOCUMENTAZIONE FOTOGRAFICA**

<b>FTAX - Genere</b>	documentazione allegata
----------------------	-------------------------

<b>FTAP - Tipo</b>	fotografia digitale (file)
<b>FTAN - Codice identificativo</b>	SS_8412
<b>FTA - DOCUMENTAZIONE FOTOGRAFICA</b>	
<b>FTAX - Genere</b>	documentazione allegata
<b>FTAP - Tipo</b>	fotografia digitale (file)
<b>FTAN - Codice identificativo</b>	SS_8413
<b>BIL - Citazione completa</b>	AA.VV., Garibaldi nel mondo, Istituto Internazionale di Studi di G. Garibaldi, Sezione regionale della Sardegna - La Maddalena, catalogo della mostra storica iconografica realizzata nel bicentenario della nascita (1807 - 2007) "Da Nizza a Caprera", 2009, Marano Vicentino; D. M. Smith, Garibaldi. Una grande vita in breve, Laterza, Roma, 1982; Dove vive Garibaldi: La Maddalena, il Forte Arbuticci diventa Memoriale dell'Eroe dei due mondi, donati documenti inediti e materiali della collezione di Mario Birardi, Deleuchi, Alessandra, in Almanacco gallurese, Vol. 21, A. 2013-2014, P. 196-197
<b>AD - ACCESSO AI DATI</b>	
<b>ADS - SPECIFICHE DI ACCESSO AI DATI</b>	
<b>ADSP - Profilo di accesso</b>	1
<b>ADSM - Motivazione</b>	scheda contenente dati liberamente accessibili
<b>CM - COMPILAZIONE</b>	
<b>CMP - COMPILAZIONE</b>	
<b>CMPD - Data</b>	2022
<b>CMPN - Nome</b>	Puggioni, Giovanna Benedetta
<b>FUR - Funzionario responsabile</b>	Dettori, Maria Paola