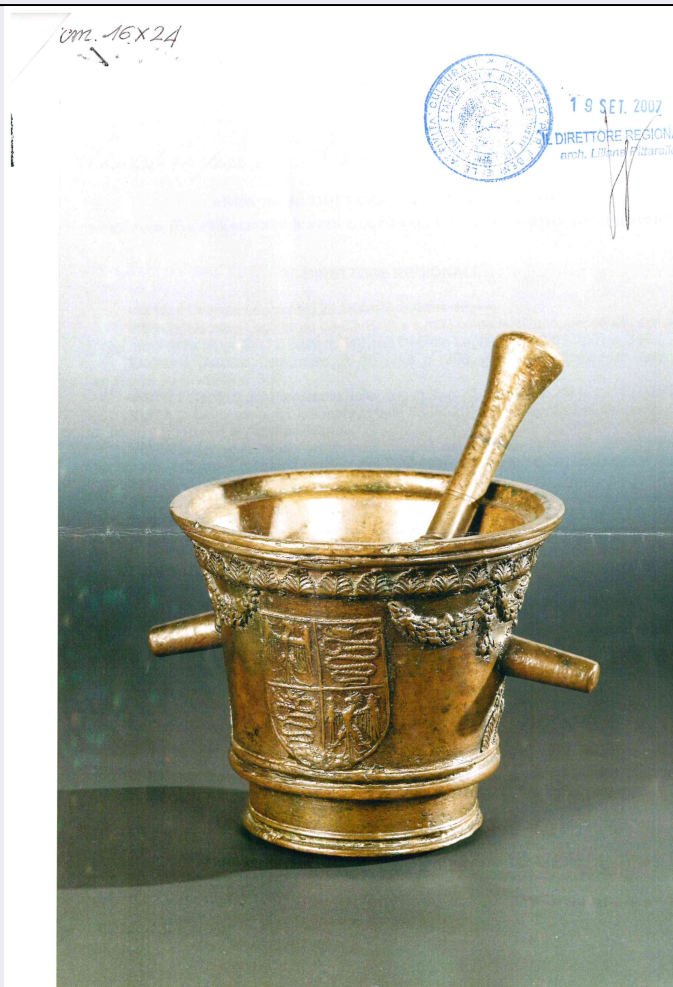


SCHEDA



CD - CODICI

TSK - Tipo Scheda OA

LIR - Livello ricerca P

NCT - CODICE UNIVOCO

NCTR - Codice regione 01

NCTN - Numero catalogo generale 00448488

ESC - Ente schedatore S251

ECP - Ente competente S251

OG - OGGETTO

OGT - OGGETTO

OGTD - Definizione mortaio

OGTV - Identificazione opera isolata

LC - LOCALIZZAZIONE GEOGRAFICO-AMMINISTRATIVA

PVC - LOCALIZZAZIONE GEOGRAFICO-AMMINISTRATIVA ATTUALE

PVCS - Stato ITALIA

PVCR - Regione Piemonte

PVCP - Provincia TO

PVCC - Comune Torino

LDC - COLLOCAZIONE SPECIFICA

LDCN - Denominazione attuale	Società ERICA s.r.l. c/o Studio Ceruzzi
-------------------------------------	---

LA - ALTRE LOCALIZZAZIONI GEOGRAFICO-AMMINISTRATIVE

TCL - Tipo di localizzazione	luogo di deposito
-------------------------------------	-------------------

PRV - LOCALIZZAZIONE GEOGRAFICO-AMMINISTRATIVA

PRVS - Stato	ITALIA
---------------------	--------

PRVR - Regione	Toscana
-----------------------	---------

PRVP - Provincia	FI
-------------------------	----

PRVC - Comune	Firenze
----------------------	---------

PRC - COLLOCAZIONE SPECIFICA

PRCT - Tipologia	deposito
-------------------------	----------

PRCQ - Qualificazione	privato
------------------------------	---------

PRCD - Denominazione	Casa d'Aste Pandolfini
-----------------------------	------------------------

PRD - DATA

PRDI - Data ingresso	ante 2000
-----------------------------	-----------

PRDU - Data uscita	ante 2007
---------------------------	-----------

LA - ALTRE LOCALIZZAZIONI GEOGRAFICO-AMMINISTRATIVE

TCL - Tipo di localizzazione	luogo di provenienza
-------------------------------------	----------------------

PRV - LOCALIZZAZIONE GEOGRAFICO-AMMINISTRATIVA

PRVS - Stato	ITALIA
---------------------	--------

PRVR - Regione	Toscana
-----------------------	---------

PRVP - Provincia	FI
-------------------------	----

PRVC - Comune	Firenze
----------------------	---------

PRC - COLLOCAZIONE SPECIFICA

PRCT - Tipologia	casa
-------------------------	------

PRCQ - Qualificazione	privata
------------------------------	---------

PRD - DATA

PRDU - Data uscita	ante 2000
---------------------------	-----------

DT - CRONOLOGIA**DTZ - CRONOLOGIA GENERICA**

DTZG - Secolo	XV
----------------------	----

DTS - CRONOLOGIA SPECIFICA

DTSI - Da	1470
------------------	------

DTSV - Validità	ca
------------------------	----

DTSF - A	1490
-----------------	------

DTSL - Validità	ca
------------------------	----

DTM - Motivazione cronologia	analisi stilistica
-------------------------------------	--------------------

AU - DEFINIZIONE CULTURALE**ATB - AMBITO CULTURALE**

ATBD - Denominazione	ambito lombardo
-----------------------------	-----------------

ATBM - Motivazione dell'attribuzione	analisi stilistica
---	--------------------

MT - DATI TECNICI

MTC - Materia e tecnica	bronzo
--------------------------------	--------

MIS - MISURE

MISU - Unità	cm
MISA - Altezza	16,5
MISL - Larghezza	24
MISD - Diametro	19,5

CO - CONSERVAZIONE**STC - STATO DI CONSERVAZIONE**

STCC - Stato di conservazione	buono
--------------------------------------	-------

DA - DATI ANALITICI**DES - DESCRIZIONE**

DESO - Indicazioni sull'oggetto	Mortaio in bronzo a base circolare con manici a cilindro volti verso il basso decorato con fogliette di palma e festoni sul bordo superiore e con due stemmi araldici sul corpo.
DESI - Codifica Iconclass	NR
DESS - Indicazioni sul soggetto	NR

NSC - Notizie storico-critiche	Il manufatto è la più antica testimonianza nota e documentabile, grazie a ricerche araldiche e d'archivio, dell'esistenza di fonderie milanesi sin qui ignote e più in generale dell'attività di fonditori milanesi nel Rinascimento. A dimostrazione dell'antichità dell'opera, il mortaio in questione è stato messo in relazione ad un mortaio della Kress Collection (già Bellini, Firenze) ritenuto francese da Pope Hennessy e datato 1466 e con un altro di fine secolo e di area nord italiana, appartenuto a Bode e oggi conservato a Berlino. La presenza degli stemmi che raffigurano l'Arme Sforza inquartata con l'aquila imperiale alternata alla biscia sull'altro lato un'arme troncata e merlata, riconducono l'opera a una committenza della famiglia Sforza.
---------------------------------------	---

TU - CONDIZIONE GIURIDICA E VINCOLI**CDG - CONDIZIONE GIURIDICA**

CDGG - Indicazione generica	proprietà privata
------------------------------------	-------------------

NVC - PROVVEDIMENTI DI TUTELA

NVCT - Tipo provvedimento	DLgs 42/2004, art. 10, co. 3
NVCE - Estremi provvedimento	2007/09/19
NVCD - Data notificazione	2007/11/19

DO - FONTI E DOCUMENTI DI RIFERIMENTO**FTA - DOCUMENTAZIONE FOTOGRAFICA**

FTAX - Genere	documentazione allegata
FTAP - Tipo	fotografia digitale (file)
FTAN - Codice identificativo	New_1666706526992

FNT - FONTI E DOCUMENTI

FNTP - Tipo	riproduzione del provvedimento di tutela
FNTD - Data	2007/09/19

BIB - BIBLIOGRAFIA

BIBX - Genere	bibliografia specifica
BIBA - Autore	M. Scalini
BIBD - Anno di edizione	2001
BIBH - Sigla per citazione	00000053
BIBN - V., pp., nn.	n. 29

AD - ACCESSO AI DATI**ADS - SPECIFICHE DI ACCESSO AI DATI**

ADSP - Profilo di accesso	2
ADSM - Motivazione	scheda di bene di proprietà privata

CM - COMPILAZIONE**CMP - COMPILAZIONE**

CMPD - Data	2022
CMPN - Nome	Giuliano, Ilaria
RSR - Referente scientifico	Caldera, Massimiliano
FUR - Funzionario responsabile	Caldera, Massimiliano