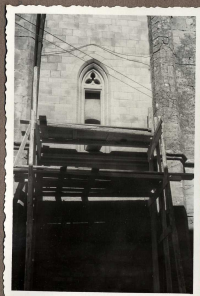


SCHEDA

| | | | |
|-------------------|--------|----------|--------------------------|
| PROVINCIA ENNA | COMUNE | LOCALITÀ | N.° 5643 |
| SOGGETTO Duomo | | | PROVEN. |
| Esterno | | | N.° 2122 FORMATO 3. x 4. |
| | | | PROVEN. |



CD - CODICI

| | |
|----------------------------------|----------|
| TSK - Tipo scheda | F |
| LIR - Livello catalogazione | C |
| NCT - CODICE UNIVOCO | |
| NCTR - Codice Regione | 19 |
| NCTN - Numero catalogo generale | 00382235 |
| ESC - Ente schedatore | S92 |
| ECP - Ente competente per tutela | R19CRICD |

OG - BENE CULTURALE

| | |
|---|--|
| AMB - Ambito di tutela MiC | storico artistico |
| CTG - Categoria | DOCUMENTAZIONE DEL PATRIMONIO ARCHITETTONICO |
| OGT - DEFINIZIONE BENE | |
| OGTD - Definizione | positivo |
| OGTT - Tipologia | album |
| OGTP - Parte componente | scheda di supporto |
| OGTV - Configurazione strutturale e di contesto | elemento-parte componente |

OGC - TRATTAMENTO CATALOGRAFICO

| | |
|--|--|
| OGCT - Trattamento catalografico | bene complesso/bene composito - parte componente |
| OGCN - Numero parti componenti | 119 |
| OGCD - Definizione /posizione parti componenti | Positivo su scheda in cartoncino |
| OGM - Modalità di individuazione | appartenenza ad una collezione o raccolta pubblica |
| OGR - Disponibilità del bene | bene disponibile |
| RV - RELAZIONI | |
| RVE - STRUTTURA COMPLESSA | |
| RVEL - Livello nella struttura gerarchica | 18.9 |
| RSE - RELAZIONI CON ALTRI BENI | |
| RSER - Tipo relazione | è compreso in |
| RSES - Specifiche tipo relazione | correlazione funzionale |
| RSET - Tipo scheda | FF |
| RSED - Definizione del bene | Fondo fotografico dell'archivio storico della Soprintendenza |
| RSEC - Identificativo univoco della scheda | 1900382255 |
| RSE - RELAZIONI CON ALTRI BENI | |
| RSER - Tipo relazione | è in relazione con |
| RSES - Specifiche tipo relazione | correlazione iconografica |
| RSET - Tipo scheda | F |
| RSED - Definizione del bene | positivo album |
| RSEC - Identificativo univoco della scheda | 1900382235-18.1 |
| REZ - Note | Serie di 9 positivi di stesso soggetto e periodo |
| AC - ALTRI CODICI | |
| ACC - CODICE SCHEDA - ALTRI ENTI | |
| ACCE - Ente/soggetto responsabile | NR |
| ACCC - Codice identificativo | 5643 |
| LC - LOCALIZZAZIONE GEOGRAFICO - AMMINISTRATIVA | |
| PVC - LOCALIZZAZIONE | |
| PVCS - Stato | ITALIA |
| PVCR - Regione | Sicilia |
| PVCP - Provincia | EN |
| PVCC - Comune | Enna |
| PVE - Diocesi | PIAZZA ARMERINA |
| LDC - COLLOCAZIONE SPECIFICA | |
| LDCT - Tipologia | complesso |

| | |
|--|--|
| LDCQ - Qualificazione | monastico |
| LDCN - Denominazione attuale | Soprintendenza per i Beni Culturali e Ambientali di Enna |
| LDCF - Uso | ufficio |
| LDCK - Codice contenitore fisico | ICCD_CF_2905667896061 |
| LDCC - Complesso di appartenenza | Istituto San Michele |
| LDCU - Indirizzo | Via Orfanotrofia 15 |
| LDCM - Denominazione raccolta | Fondo archivio storico fotografico della Soprintendenza di Enna |
| LDCG - Codice contenitore giuridico | ICCD_CG_5801830792161 |
| LDCS - Specifiche | Piano seminterrato, armadio metallico n. 13, palchetto 4 |
| LDCD - Riferimento cronologico | 1986/00/00 post |
| ACB - ACCESSIBILITA' DEL BENE | |
| ACBA - Accessibilità | sì |
| LA - ALTRE LOCALIZZAZIONI GEOGRAFICO - AMMINISTRATIVE | |
| TLC - Tipo di localizzazione | luogo di provenienza/collocazione precedente |
| PRV - LOCALIZZAZIONE | |
| PRVS - Stato | ITALIA |
| PRVR - Regione | Sicilia |
| PRVP - Provincia | CT |
| PRVC - Comune | Catania |
| PRE - Diocesi | CATANIA |
| PRC - COLLOCAZIONE SPECIFICA | |
| PRCT - Tipologia contenitore fisico | palazzo |
| PRCQ - Qualificazione contenitore fisico | per uffici |
| PRCN - Denominazione contenitore fisico | Soprintendenza per i Beni Culturali e Ambientali di Catania |
| PRCF - Uso contenitore fisico | ufficio |
| PRCU - Indicazioni viabilistiche | Via Luigi Sturzo, 42 |
| PRCM - Denominazione contenitore giuridico | Soprintendenza per i Beni Culturali e Ambientali di Catania |
| PRD - DATI CRONOLOGICI | |
| PRDI - Riferimento cronologico/data inizio | XX Prima metà |
| PRDU - Data fine | XX Seconda metà |
| | Parte del patrimonio fotografico risale al 1939, data di istituzione della Soprintendenza ai Monumenti della Sicilia Orientale di Catania, ampliato dal 1986, data della nascita delle Soprintendenze uniche |

| | |
|-------------------|---|
| LAN - Note | regionali, con la confluenza di documentazione proveniente da altre province tra cui Enna. In seguito il materiale è stato ridistribuito nelle sedi di competenza |
|-------------------|---|

LA - ALTRE LOCALIZZAZIONI GEOGRAFICO - AMMINISTRATIVE

| | |
|-------------------------------------|--|
| TLC - Tipo di localizzazione | luogo di provenienza/collocazione precedente |
|-------------------------------------|--|

PRV - LOCALIZZAZIONE

| | |
|---------------------|--------|
| PRVS - Stato | ITALIA |
|---------------------|--------|

| | |
|-----------------------|---------|
| PRVR - Regione | Sicilia |
|-----------------------|---------|

| | |
|-------------------------|----|
| PRVP - Provincia | AG |
|-------------------------|----|

| | |
|----------------------|-----------|
| PRVC - Comune | Agrigento |
|----------------------|-----------|

| | |
|----------------------|-----------|
| PRE - Diocesi | AGRIGENTO |
|----------------------|-----------|

PRC - COLLOCAZIONE SPECIFICA

| | |
|--|-------|
| PRCT - Tipologia contenitore fisico | museo |
|--|-------|

| | |
|---|--------------|
| PRCQ - Qualificazione contenitore fisico | archeologico |
|---|--------------|

| | |
|--|----------------------------------|
| PRCN - Denominazione contenitore fisico | museo archeologico Pietro Griffo |
|--|----------------------------------|

| | |
|--------------------------------------|---------|
| PRCF - Uso contenitore fisico | ufficio |
|--------------------------------------|---------|

| | |
|---|---------------------|
| PRCU - Indicazioni viabilistiche | contrada San Nicola |
|---|---------------------|

| | |
|---|-----------------------------------|
| PRCM - Denominazione contenitore giuridico | Soprintendenza BB CC di Agrigento |
|---|-----------------------------------|

PRD - DATI CRONOLOGICI

| | |
|---|-----------|
| PRDI - Riferimento cronologico/data inizio | 1986 post |
|---|-----------|

| | |
|-------------------------|-----------|
| PRDU - Data fine | 1991 ante |
|-------------------------|-----------|

| | |
|-------------------|--|
| LAN - Note | Prima della costituzione della Soprintendenza BB CC di Enna, i documenti e gli atti relativi ad Enna furono trasferiti dagli uffici di Catania a quelli di Agrigento, a cui la sede di Enna faceva capo. |
|-------------------|--|

UB - DATI PATRIMONIALI/INVENTARI/STIME/COLLEZIONI

UBF - UBICAZIONE BENE

| | |
|---------------------|--|
| UBFP - Fondo | Fondo fotografico dell'archivio storico della Soprintendenza di Enna |
|---------------------|--|

| | |
|----------------------------|-------------|
| UBFC - Collocazione | Album n. 10 |
|----------------------------|-------------|

AU - DEFINIZIONE CULTURALE

AUT - AUTORE/RESPONSABILITA'

| | |
|-------------------------------|-----|
| AUTJ - Ente schedatore | S92 |
|-------------------------------|-----|

| | |
|-------------------------------------|----------|
| AUTH - Codice identificativo | ENAUT007 |
|-------------------------------------|----------|

| | |
|---|-----------------------|
| AUTN - Nome scelto di persona o ente | Anonimo <1945 - 1955> |
|---|-----------------------|

| | |
|---------------------------------|---|
| AUTP - Tipo intestazione | P |
|---------------------------------|---|

| | |
|--|---------|
| AUTA - Indicazioni cronologiche | XX metà |
|--|---------|

| | |
|---------------------|----------------------|
| AUTR - Ruolo | fotografo principale |
|---------------------|----------------------|

| | |
|---|--|
| AUTM - Motivazione/fonte | confronto |
| SG - SOGGETTO | |
| SGT - SOGGETTO | |
| SGTI - Identificazione | Sicilia - Enna – Architettura religiosa - Duomo |
| SGTD - Indicazioni sul soggetto | Duomo, esterno. Finestra dell'abside sud (cappella della Madonna della Visitazione) con ponteggio alla fine dei lavori di restauro. |
| SGL - TITOLO | |
| SGLT - Titolo proprio | Enna/ Duomo/ Esterno |
| SGLS - Specifiche titolo | manoscritto al recto del supporto secondario |
| DT - CRONOLOGIA | |
| DTZ - CRONOLOGIA GENERICA | |
| DTZG - Fascia cronologica /periodo | XX |
| DTZS - Specifiche fascia cronologica/periodo | metà |
| DTS - CRONOLOGIA SPECIFICA | |
| DTSI - Da | 1951 |
| DTSF - A | 1951 |
| DTM - Motivazione/fonte | confronto |
| DTM - Motivazione/fonte | documentazione |
| DTT - Note | L'apertura era stata modificata e ampliata a fine '700, per dare luce alla finestra interna quadrilobata. Già dal 1920 fu richiesto il ripristino della condizione originaria e redatta relativa perizia, ma, dopo varie sospensioni per mancanza di finanziamenti e poi per la guerra, i lavori furono effettuati nel 1951 (documentazione ENDOC51) |
| LR - LUOGO E DATA DELLA RIPRESA | |
| LRC - LOCALIZZAZIONE | |
| LRCS - Stato | ITALIA |
| LRCR - Regione | Sicilia |
| LRCP - Provincia | EN |
| LRCC - Comune | Enna |
| LRE - Diocesi | PIAZZA ARMERINA |
| MT - DATI TECNICI | |
| MTX - Indicazione di colore | BN |
| MTC - MATERIA E TECNICA | |
| MTCP - Riferimento alla parte | supporto primario |
| MTCM - Materia | carta |
| MTCT - Tecnica | gelatina ai sali d'argento |
| MIS - MISURE | |
| MISP - Riferimento alla parte | supporto primario |
| MISZ - Tipo di misura | altezzaxlunghezza |
| MISS - Specifiche | media |
| MISU - Unità di misura | cm |

| | |
|--------------------------------------|---------------------|
| MISM - Valore | 9 x 6 |
| MIS - MISURE | |
| MISP - Riferimento alla parte | supporto secondario |
| MISZ - Tipo di misura | altezzaxlunghezza |
| MISU - Unità di misura | cm |
| MISM - Valore | 31 x 23 |

CO - CONSERVAZIONE E INTERVENTI

| | |
|--|--|
| STC - STATO DI CONSERVAZIONE | |
| STCP - Riferimento alla parte | positivo |
| STCC - Stato di conservazione | buono |
| STD - Modalità di conservazione | In armadio metallico chiuso, locale non climatizzato |
| STP - Proposte di interventi | spolveratura, condizionamento |

DA - DATI ANALITICI

| | |
|--------------------------|---|
| DES - Descrizione | Positivo incollato su scheda in cartoncino di colore marrone che al recto nella parte superiore presenta un'etichetta di carta prestampata numerata a timbro e recante dati manoscritti riferiti a negativo, localizzazione e soggettazione |
|--------------------------|---|

ISE - ISCRIZIONI/EMBLEMI/MARCHI/STEMMI/TIMBRI

| | |
|--|---|
| ISER - Riferimento alla parte | Supporto secondario |
| ISEP - Posizione | Recto: alto |
| ISED - Definizione | etichetta |
| ISEE - Specifiche | di collezione |
| ISEZ - Descrizione | Etichetta da compilare coi dati per l'identificazione del negativo e la soggettazione |
| ISEC - Classe di appartenenza | documentaria |
| ISEL - Lingua | italiano |
| ISEF - Sistema grafico /alfabeto | latino |
| ISET - Tipo di scrittura/di caratteri | stampatello |
| ISEM - Materia e tecnica | tipografica |
| ISEI - Trascrizione | PROVINCIA, COMUNE, LOCALITÀ/ SOGGETTO/ INVENTARIO/ POSITIVO N°/ PROVEN. / NEGATIVO N°, FORMATO/ PROVEN. |

ISE - ISCRIZIONI/EMBLEMI/MARCHI/STEMMI/TIMBRI

| | |
|--------------------------------------|---------------------|
| ISER - Riferimento alla parte | Supporto secondario |
| ISEP - Posizione | Recto: alto |
| ISED - Definizione | etichetta |
| ISEE - Specifiche | con iscrizione |

| | |
|--|--|
| ISEZ - Descrizione | Iscrizione originaria apposta sulla etichetta a compilazione dei campi prestampati |
| ISEC - Classe di appartenenza | documentaria |
| ISEL - Lingua | italiano |
| ISEF - Sistema grafico /alfabeto | latino |
| ISET - Tipo di scrittura/di caratteri | stampatello |
| ISET - Tipo di scrittura/di caratteri | corsivo |
| ISEM - Materia e tecnica | a penna |
| ISEI - Trascrizione | ENNA/ Duomo/ Esterno /2129 - 3 x 4 |

ISE - ISCRIZIONI/EMBLEMI/MARCHI/STEMMI/TIMBRI

| | |
|---|---|
| ISER - Riferimento alla parte | Supporto secondario |
| ISEP - Posizione | Recto: in alto a destra |
| ISED - Definizione | timbro |
| ISEE - Specifiche | di collezione |
| ISEZ - Descrizione | Timbro in inchiostro rosso recante il numero di inventariazione |
| ISEC - Classe di appartenenza | documentaria |
| ISEF - Sistema grafico /alfabeto | numeri arabi |
| ISEM - Materia e tecnica | a impressione |
| ISEI - Trascrizione | 5643 |

TU - CONDIZIONE GIURIDICA E PROVVEDIMENTI DI TUTELA

CDG - CONDIZIONE GIURIDICA

| | |
|-------------------------------------|---|
| CDGG - Indicazione generica | proprietà Ente pubblico territoriale |
| CDGS - Indicazione specifica | Regione Siciliana Dipartimento dei Beni Culturali, Soprintendenza BB CC di Enna |
| CDGI - Indirizzo | Via Orfanotrofio 15 |

ACQ - ACQUISIZIONE

| | |
|--|---------------------------------|
| ACQT - Tipo acquisizione | assegnazione |
| ACQN - Nome | Soprintendenza BB CC di Catania |
| ACQD - Riferimento cronologico | 1990 post |
| BPT - Provvedimenti di tutela - sintesi | no |

DO - DOCUMENTAZIONE

FTA - DOCUMENTAZIONE FOTOGRAFICA

| | |
|-------------------------------------|----------------------------|
| FTAN - Codice identificativo | SBCAEN5643 |
| FTAX - Genere | documentazione allegata |
| FTAP - Tipo | fotografia digitale (file) |

| | |
|--|---|
| FTAF - Formato | jpg |
| FTAM - Titolo/didascalia | Enna - Duomo - Esterno abside |
| FTAD - Riferimento cronologico | 2022 |
| FTAE - Ente proprietario | Soprintendenza BB CC Enna |
| FTAC - Collocazione | Archivio U.O. 15.2 |
| FTAK - Nome file originale | SBCAEN5643.jpg |
| FTAT - Note | scansione a 300 dpi |
| FNT - FONTI E DOCUMENTI | |
| FNTI - Codice identificativo | ENDOC51 |
| FNTX - Genere | documentazione allegata |
| FNTP - Tipo | lettera |
| FNTR - Formato | pdf |
| FNTT - Denominazione /titolo | Relazione sui restauri ai monumenti |
| FNTA - Autore | Ispettore onorario ai Monumenti di Enna, Morgana |
| FNTD - Riferimento cronologico | 1951/07/25 |
| FNTE - Ente proprietario | Soprintendenza BB CC Enna |
| FNTN - Nome archivio | Archivio storico monumenti della Soprintendenza di Enna |
| FNTS - Collocazione | Archivio U.O.15.2 - Piano seminterrato, armadio metallico n. 10, palchetto 3, faldone EX MON 1571 |
| FNTK - Nome file originale | 230 - Relazione Morgana sui lavori al Duomo 1951.pdf |
| FNT - FONTI E DOCUMENTI | |
| FNTI - Codice identificativo | ENDOC20 |
| FNTX - Genere | documentazione allegata |
| FNTP - Tipo | perizia tecnica |
| FNTR - Formato | pdf |
| FNTT - Denominazione /titolo | Preventivo di spesa per ricostruire la finestra absidale e restaurare porta sud |
| FNTA - Autore | Ingegnere Beniamino Colajanni |
| FNTD - Riferimento cronologico | 1920/12/11 |
| FNTE - Ente proprietario | Soprintendenza BB CC Enna |
| FNTN - Nome archivio | Archivio storico monumenti della Soprintendenza di Enna |
| FNTS - Collocazione | Archivio U.O.15.2 - Piano seminterrato, armadio metallico n. 10, palchetto 3, faldone EX MON 1571 |
| FNTK - Nome file originale | 100 - Preventivo finestra abside e Porta S Martino 1920.pdf |
| AD - ACCESSO AI DATI | |
| ADS - SPECIFICHE DI ACCESSO AI DATI | |
| ADSP - Profilo di accesso | 1 |
| ADSM - Motivazione | scheda contenente dati liberamente accessibili |
| CM - CERTIFICAZIONE E GESTIONE DEI DATI | |
| CMP - REDAZIONE E VERIFICA SCIENTIFICA | |

| | |
|--|----------------------|
| CMPD - Anno di redazione | 2022 |
| CMPN - Responsabile ricerca e redazione | Scalisi, Salvatore |
| CMPN - Responsabile ricerca e redazione | Fondrisi, Cinzia |
| CMPN - Responsabile ricerca e redazione | Gennaro, Grazia A. |
| CMPN - Responsabile ricerca e redazione | Marino, Rosa A. |
| CMPN - Responsabile ricerca e redazione | Nicoletti, Cinzia F. |
| FUR - Funzionario responsabile | Giunta, Angelo |