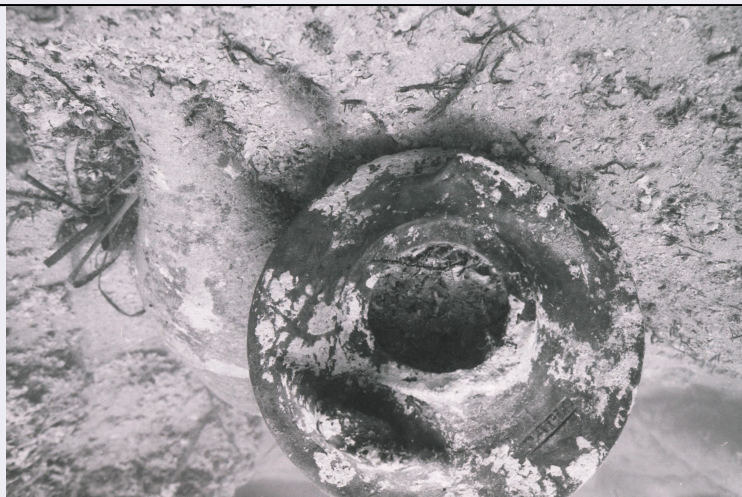


SCHEDA



CD - CODICI

TSK - Tipo Scheda	RA
LIR - Livello ricerca	C
NCT - CODICE UNIVOCO	
NCTR - Codice regione	19
NCTN - Numero catalogo generale	00384427
ESC - Ente schedatore	S133
ECP - Ente competente	R19CRICD

RV - RELAZIONI

RSE - RELAZIONI DIRETTE

RSER - Tipo relazione	sede di rinvenimento
RSET - Tipo scheda	SI
RSEC - Codice bene	1900384424

OG - OGGETTO

OGT - OGGETTO

OGTD - Definizione	anfora
OGTT - Tipologia	Dressel 1B
OGTN - Denominazione /dedicazione	Papia

LC - LOCALIZZAZIONE GEOGRAFICO-AMMINISTRATIVA

PVC - LOCALIZZAZIONE GEOGRAFICO-AMMINISTRATIVA ATTUALE

PVCS - Stato	ITALIA
PVCR - Regione	Sicilia
PVCP - Provincia	PA
PVCC - Comune	Palermo

LDC - COLLOCAZIONE SPECIFICA

LDCT - Tipologia	complesso
LDCQ - Qualificazione	assistenziale
LDCN - Denominazione attuale	Istituto Roosevelt

LDCU - Indirizzo	Lungomare Cristoforo Colombo, 4521
LDCS - Specifiche	depositi Soprintendenza del Mare
LA - ALTRE LOCALIZZAZIONI GEOGRAFICO-AMMINISTRATIVE	
TCL - Tipo di localizzazione	luogo di reperimento
PRV - LOCALIZZAZIONE GEOGRAFICO-AMMINISTRATIVA	
PRVS - Stato	ITALIA
PRVR - Regione	Sicilia
PRVP - Provincia	TP
PRVC - Comune	Favignana
PRVL - Località	Levanzo
PRC - COLLOCAZIONE SPECIFICA	
PRCT - Tipologia	sito archeologico
PRCQ - Qualificazione	subacqueo
PRCD - Denominazione	Cala Minnola S0012
PRD - DATA	
PRDU - Data uscita	2005
LA - ALTRE LOCALIZZAZIONI GEOGRAFICO-AMMINISTRATIVE	
TCL - Tipo di localizzazione	luogo di esposizione
PRV - LOCALIZZAZIONE GEOGRAFICO-AMMINISTRATIVA	
PRVS - Stato	ITALIA
PRVR - Regione	Sicilia
PRVP - Provincia	PA
PRVC - Comune	Palermo
PRC - COLLOCAZIONE SPECIFICA	
PRCT - Tipologia	arsenale
PRCQ - Qualificazione	borbonico
PRCD - Denominazione	Arsenale della Real Marina
PRCU - Denominazione spazio viabilistico	via dell'Arsenale, 142
PRD - DATA	
PRDI - Data ingresso	2022/00/00
PRDU - Data uscita	2022/12/00
UB - DATI PATRIMONIALI	
INV - INVENTARIO DI MUSEO O SOPRINTENDENZA	
INVN - Numero	R.E. 5470
GP - GEOREFERENZIAZIONE TRAMITE PUNTO	
GPI - Identificativo Punto	6
GPL - Tipo di localizzazione	localizzazione fisica
GPD - DESCRIZIONE DEL PUNTO	
GPDP - PUNTO	
GPDPX - Coordinata X	13.345857
GPDPY - Coordinata Y	38.189743

GPM - Metodo di georeferenziazione	punto approssimato
GPT - Tecnica di georeferenziazione	rilievo da cartografia senza sopralluogo
GPP - Proiezione e Sistema di riferimento	WGS84
GPB - BASE DI RIFERIMENTO	
GPBB - Descrizione sintetica	Google Earth
GPBT - Data	2015
RE - MODALITA' DI REPERIMENTO	
RCG - RICOGNIZIONI	
RCGU - Uso del suolo	fondale marino
RCGE - Motivo	prospezione subacquea
RCGM - Metodo	recupero
RCGD - Data	2019
DT - CRONOLOGIA	
DTZ - CRONOLOGIA GENERICA	
DTZG - Fascia cronologica di riferimento	SECOLI/ I a.C.
DTZS - Frazione cronologica	metà
DTS - CRONOLOGIA SPECIFICA	
DTSI - Da	60 a.C.
DTSV - Validità	ca
DTSF - A	41 a.C.
DTSL - Validità	ca
DTM - Motivazione cronologia	bollo
DTM - Motivazione cronologia	bibliografia
DTM - Motivazione cronologia	analisi tipologica
AU - DEFINIZIONE CULTURALE	
ATB - AMBITO CULTURALE	
ATBD - Denominazione	periodo romano
ATBM - Motivazione dell'attribuzione	bollo
ATBM - Motivazione dell'attribuzione	bibliografia
ATBM - Motivazione dell'attribuzione	analisi tipologica
CMM - COMMITTENZA	
CMMN - Nome	Papia Terzia
CMMD - Data	I sec. a.C.
CMMC - Circostanza	esportazione di vino
CMMF - Fonte	La Rocca, 2014
MT - DATI TECNICI	

MTC - Materia e tecnica	argilla
MIS - MISURE	
MISU - Unità	cm
MISA - Altezza	66
MISD - Diametro	30
MISG - Peso	kg. 15
MISV - Varie	diametro collo cm 13
MISV - Varie	dimensioni bollo cm 5 per 1,4
MISV - Varie	distanza anse cm. 21

DA - DATI ANALITICI

DES - DESCRIZIONE

DESO - Indicazioni sull'oggetto	Corpo allungato terminante con puntale. Tracce di anse e collo.
--	---

STM - STEMMI, EMBLEMI, MARCHI

STMC - Classe di appartenenza	bollo
STMQ - Qualificazione	della famiglia
STMI - Identificazione	marchio
STMU - Quantità	1
STMP - Posizione	spalla
STMD - Descrizione	il bollo riporta il nome della famiglia a lettere capitali: PAPIA

NSC - Notizie storico-critiche	"Appare molto probabile che tale bollo si riferisca ad un'influente famiglia romana di produttori agricoli, esportatori di vino nel Mediterraneo, originari del Sannio settentrionale, nella zona che poi sarebbe attribuita al municipio di Aufidena. Interessante è la possibilità che il bollo sia pertinente ad un'esponente femminile di tale famiglia di imprenditori: Papia Tertia, vissuta proprio intorno alla metà del I sec. a.C. di cui è noto il monumento sepolcrale con l'iscrizione che riporta il suo nome e quelli incompleti del marito e del figlio. (F. Oliveri, in atti del convegno Instrumenta Inscripta, 2015)
---------------------------------------	---

CO - CONSERVAZIONE

STC - STATO DI CONSERVAZIONE

STCC - Stato di conservazione	mutilo
STCS - Indicazioni specifiche	Mancante della quasi totalità del collo con l'orlo; rimane traccia della parte superiore delle anse.

TU - CONDIZIONE GIURIDICA E VINCOLI

ACQ - ACQUISIZIONE

ACQT - Tipo acquisizione	ricognizione archeologica
ACQD - Data acquisizione	2005/00/00

CDG - CONDIZIONE GIURIDICA

CDGG - Indicazione generica	proprietà Ente pubblico territoriale
CDGS - Indicazione specifica	Regione Siciliana

NVC - PROVVEDIMENTI DI TUTELA

NVCT - Tipo provvedimento D. Lgs 42/2004

DO - FONTI E DOCUMENTI DI RIFERIMENTO

FTA - DOCUMENTAZIONE FOTOGRAFICA

FTAX - Genere	documentazione allegata
FTAP - Tipo	fotografia digitale (file)
FTAD - Data	2008/00/00
FTAE - Ente proprietario	SM-SIC
FTAN - Codice identificativo	00384427_1
FTAF - Formato	jpeg

FTA - DOCUMENTAZIONE FOTOGRAFICA

FTAX - Genere	documentazione allegata
FTAP - Tipo	fotografia digitale (file)
FTAD - Data	2008/00/00
FTAE - Ente proprietario	SM-SIC
FTAN - Codice identificativo	00384427_2
FTAT - Note	fasi di scavo

FTA - DOCUMENTAZIONE FOTOGRAFICA

FTAX - Genere	documentazione allegata
FTAP - Tipo	fotografia digitale (file)
FTAD - Data	2008/00/00
FTAE - Ente proprietario	SM-SIC
FTAN - Codice identificativo	00384427_3

FTA - DOCUMENTAZIONE FOTOGRAFICA

FTAX - Genere	documentazione allegata
FTAP - Tipo	fotografia digitale (file)
FTAD - Data	2022/00/00
FTAE - Ente proprietario	SM-SIC
FTAN - Codice identificativo	00384427_4
FTAT - Note	mostra

FTA - DOCUMENTAZIONE FOTOGRAFICA

FTAX - Genere	documentazione allegata
FTAP - Tipo	fotografia digitale (file)
FTAD - Data	2022/00/00
FTAE - Ente proprietario	SM-SIC
FTAN - Codice identificativo	00384427_5
FTAT - Note	mostra

BIB - BIBLIOGRAFIA

BIBX - Genere	bibliografia specifica
BIBA - Autore	Tusa, Sebastiano
BIBD - Anno di edizione	2015
BIBH - Sigla per citazione	CB001004
BIBN - V., pp., nn.	p. 53

BIB - BIBLIOGRAFIA

BIBX - Genere	bibliografia di corredo
BIBA - Autore	Tusa, Sebastiano et al.
BIBD - Anno di edizione	2005
BIBH - Sigla per citazione	CB001008
BIBN - V., pp., nn.	p.36

BIB - BIBLIOGRAFIA

BIBX - Genere	bibliografia di corredo
BIBA - Autore	Tusa, Sebastiano - Agneto, Floriana
BIBD - Anno di edizione	2015
BIBH - Sigla per citazione	CB001001
BIBN - V., pp., nn.	pp.43-45

BIB - BIBLIOGRAFIA

BIBX - Genere	bibliografia specifica
BIBA - Autore	Oliveri, Francesca
BIBD - Anno di edizione	2015
BIBH - Sigla per citazione	CB001002
BIBN - V., pp., nn.	p. 173

BIB - BIBLIOGRAFIA

BIBX - Genere	bibliografia specifica
BIBA - Autore	Famà, Maria Luisa
BIBD - Anno di edizione	2007
BIBH - Sigla per citazione	CB001012
BIBN - V., pp., nn.	pp.14-15

BIB - BIBLIOGRAFIA

BIBX - Genere	bibliografia specifica
BIBA - Autore	Tusa, Sebastiano
BIBD - Anno di edizione	2015
BIBH - Sigla per citazione	CB001011
BIBN - V., pp., nn.	pp.105-106

BIB - BIBLIOGRAFIA

BIBX - Genere	bibliografia specifica
BIBA - Autore	La Rocca, Roberto
BIBD - Anno di edizione	2014
BIBH - Sigla per citazione	CB001005
BIBN - V., pp., nn.	pp.110-111

BIB - BIBLIOGRAFIA

BIBX - Genere	bibliografia di corredo
BIBA - Autore	Tusa, Sebastiano - Lino Gaetano - Zangara Stefano
BIBD - Anno di edizione	2003
BIBH - Sigla per citazione	CB001007
BIBN - V., pp., nn.	p.21

BIB - BIBLIOGRAFIA**BIBX - Genere** bibliografia di corredo**BIBA - Autore** Tusa, Sebastiano**BIBD - Anno di edizione** 2009**BIBH - Sigla per citazione** CB001010**BIB - BIBLIOGRAFIA****BIBX - Genere** bibliografia specifica**BIBA - Autore** Tusa, Sebastiano**BIBD - Anno di edizione** 2010**BIBH - Sigla per citazione** CB001003**BIBN - V., pp., nn.** pp.143-145**AD - ACCESSO AI DATI****ADS - SPECIFICHE DI ACCESSO AI DATI****ADSP - Profilo di accesso** 1**ADSM - Motivazione** scheda contenente dati liberamente accessibili**CM - COMPILAZIONE****CMP - COMPILAZIONE****CMPD - Data** 2022**CMPN - Nome** Sciortino, Silvia**FUR - Funzionario responsabile** Maurici, Ferdinando