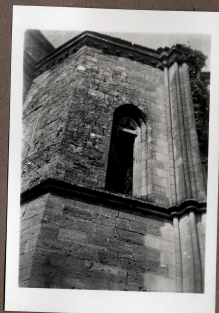


# SCHEDA

PROVINCIA <i>ENNA</i>	COMUNE	LOCALITÀ	INVENTARIO SOGGETTO POSITIVO	N.° <b>5644</b>
SOGGETTO <i>Duomo</i> <i>Etterno.</i>				PROVEN.
				N.° <i>52</i> FORMATO <i>6x9</i>
				PROVEN.



## CD - CODICI

TSK - Tipo scheda	F
LIR - Livello catalogazione	C
<b>NCT - CODICE UNIVOCO</b>	
NCTR - Codice Regione	19
NCTN - Numero catalogo generale	00382235
ESC - Ente schedatore	S92
ECP - Ente competente per tutela	R19CRICD

## OG - BENE CULTURALE

AMB - Ambito di tutela MiC	storico artistico
CTG - Categoria	DOCUMENTAZIONE DEL PATRIMONIO ARCHITETTONICO
<b>OGT - DEFINIZIONE BENE</b>	
OGTD - Definizione	positivo
OGTT - Tipologia	album
OGTP - Parte componente	scheda di supporto
OGTV - Configurazione strutturale e di contesto	elemento-parte componente

## OGC - TRATTAMENTO CATALOGRAFICO

<b>OGCT - Trattamento catalografico</b>	bene complesso/bene composito - parte componente
<b>OGCN - Numero parti componenti</b>	119
<b>OGCD - Definizione /posizione parti componenti</b>	Positivo su scheda in cartoncino
<b>OGM - Modalità di individuazione</b>	appartenenza ad una collezione o raccolta pubblica
<b>OGR - Disponibilità del bene</b>	bene disponibile
<b>RV - RELAZIONI</b>	
<b>RVE - STRUTTURA COMPLESSA</b>	
<b>RVEL - Livello nella struttura gerarchica</b>	19.8
<b>RSE - RELAZIONI CON ALTRI BENI</b>	
<b>RSER - Tipo relazione</b>	è compreso in
<b>RSES - Specifiche tipo relazione</b>	correlazione funzionale
<b>RSET - Tipo scheda</b>	FF
<b>RSED - Definizione del bene</b>	Fondo fotografico dell'archivio storico della Soprintendenza
<b>RSEC - Identificativo univoco della scheda</b>	1900382255
<b>RSE - RELAZIONI CON ALTRI BENI</b>	
<b>RSER - Tipo relazione</b>	è in relazione con
<b>RSES - Specifiche tipo relazione</b>	correlazione iconografica
<b>RSET - Tipo scheda</b>	F
<b>RSED - Definizione del bene</b>	positivo album
<b>RSEC - Identificativo univoco della scheda</b>	1900382235-19.1
<b>REZ - Note</b>	Serie di 9 positivi di stesso soggetto, formato e periodo
<b>AC - ALTRI CODICI</b>	
<b>ACC - CODICE SCHEDA - ALTRI ENTI</b>	
<b>ACCE - Ente/soggetto responsabile</b>	NR
<b>ACCC - Codice identificativo</b>	5644
<b>LC - LOCALIZZAZIONE GEOGRAFICO - AMMINISTRATIVA</b>	
<b>PVC - LOCALIZZAZIONE</b>	
<b>PVCS - Stato</b>	ITALIA
<b>PVCR - Regione</b>	Sicilia
<b>PVCP - Provincia</b>	EN
<b>PVCC - Comune</b>	Enna
<b>PVE - Diocesi</b>	PIAZZA ARMERINA
<b>LDC - COLLOCAZIONE SPECIFICA</b>	
<b>LDCT - Tipologia</b>	complesso

<b>LDCQ - Qualificazione</b>	monastico
<b>LDCN - Denominazione attuale</b>	Soprintendenza per i Beni Culturali e Ambientali di Enna
<b>LDCF - Uso</b>	ufficio
<b>LDCK - Codice contenitore fisico</b>	ICCD_CF_2905667896061
<b>LDCC - Complesso di appartenenza</b>	Istituto San Michele
<b>LDCU - Indirizzo</b>	Via Orfanotrofia 15
<b>LDCM - Denominazione raccolta</b>	Fondo archivio storico fotografico della Soprintendenza di Enna
<b>LDCG - Codice contenitore giuridico</b>	ICCD_CG_5801830792161
<b>LDCS - Specifiche</b>	Piano seminterrato, armadio metallico n. 13, palchetto 4
<b>LDCD - Riferimento cronologico</b>	1986/00/00 post
<b>ACB - ACCESSIBILITA' DEL BENE</b>	
<b>ACBA - Accessibilità</b>	sì
<b>LA - ALTRE LOCALIZZAZIONI GEOGRAFICO - AMMINISTRATIVE</b>	
<b>TLC - Tipo di localizzazione</b>	luogo di provenienza/collocazione precedente
<b>PRV - LOCALIZZAZIONE</b>	
<b>PRVS - Stato</b>	ITALIA
<b>PRVR - Regione</b>	Sicilia
<b>PRVP - Provincia</b>	CT
<b>PRVC - Comune</b>	Catania
<b>PRE - Diocesi</b>	CATANIA
<b>PRC - COLLOCAZIONE SPECIFICA</b>	
<b>PRCT - Tipologia contenitore fisico</b>	palazzo
<b>PRCQ - Qualificazione contenitore fisico</b>	per uffici
<b>PRCN - Denominazione contenitore fisico</b>	Soprintendenza per i Beni Culturali e Ambientali di Catania
<b>PRCF - Uso contenitore fisico</b>	ufficio
<b>PRCU - Indicazioni viabilistiche</b>	Via Luigi Sturzo, 42
<b>PRCM - Denominazione contenitore giuridico</b>	Soprintendenza per i Beni Culturali e Ambientali di Catania
<b>PRD - DATI CRONOLOGICI</b>	
<b>PRDI - Riferimento cronologico/data inizio</b>	XX Prima metà
<b>PRDU - Data fine</b>	XX Seconda metà
	Parte del patrimonio fotografico risale al 1939, data di istituzione della Soprintendenza ai Monumenti della Sicilia Orientale di Catania, ampliato dal 1986, data della nascita delle Soprintendenze uniche

<b>LAN - Note</b>	regionali, con la confluenza di documentazione proveniente da altre province tra cui Enna. In seguito il materiale è stato ridistribuito nelle sedi di competenza
-------------------	-------------------------------------------------------------------------------------------------------------------------------------------------------------------

## **LA - ALTRE LOCALIZZAZIONI GEOGRAFICO - AMMINISTRATIVE**

<b>TLC - Tipo di localizzazione</b>	luogo di provenienza/collocazione precedente
-------------------------------------	----------------------------------------------

### **PRV - LOCALIZZAZIONE**

<b>PRVS - Stato</b>	ITALIA
<b>PRVR - Regione</b>	Sicilia
<b>PRVP - Provincia</b>	AG
<b>PRVC - Comune</b>	Agrigento
<b>PRE - Diocesi</b>	AGRIGENTO

### **PRC - COLLOCAZIONE SPECIFICA**

<b>PRCT - Tipologia contenitore fisico</b>	museo
<b>PRCQ - Qualificazione contenitore fisico</b>	archeologico
<b>PRCN - Denominazione contenitore fisico</b>	museo archeologico Pietro Griffo
<b>PRCF - Uso contenitore fisico</b>	ufficio
<b>PRCU - Indicazioni viabilistiche</b>	contrada San Nicola
<b>PRCM - Denominazione contenitore giuridico</b>	Soprintendenza BB CC di Agrigento

### **PRD - DATI CRONOLOGICI**

<b>PRDI - Riferimento cronologico/data inizio</b>	1986 post
<b>PRDU - Data fine</b>	1991 ante
<b>LAN - Note</b>	Prima della costituzione della Soprintendenza BB CC di Enna, i documenti e gli atti relativi ad Enna furono trasferiti dagli uffici di Catania a quelli di Agrigento, a cui la sede di Enna faceva capo.

## **UB - DATI PATRIMONIALI/INVENTARI/STIME/COLLEZIONI**

### **UBF - UBICAZIONE BENE**

<b>UBFP - Fondo</b>	Fondo fotografico dell'archivio storico della Soprintendenza di Enna
<b>UBFC - Collocazione</b>	Album n. 10

## **AU - DEFINIZIONE CULTURALE**

### **AUT - AUTORE/RESPONSABILITA'**

<b>AUTJ - Ente schedatore</b>	S92
<b>AUTH - Codice identificativo</b>	ENAUT007
<b>AUTN - Nome scelto di persona o ente</b>	Anonimo <1945 - 1955>
<b>AUTP - Tipo intestazione</b>	P
<b>AUTA - Indicazioni cronologiche</b>	XX metà
<b>AUTR - Ruolo</b>	fotografo principale

<b>AUTM - Motivazione/fonte</b>	confronto
<b>SG - SOGGETTO</b>	
<b>SGT - SOGGETTO</b>	
<b>SGTI - Identificazione</b>	Sicilia - Enna – Architettura religiosa - Duomo
<b>SGTD - Indicazioni sul soggetto</b>	Duomo, esterno. Particolare dell'abside sud
<b>SGL - TITOLO</b>	
<b>SGLT - Titolo proprio</b>	Enna/ Duomo/ Esterno
<b>SGLS - Specifiche titolo</b>	manoscritto al recto del supporto secondario
<b>DT - CRONOLOGIA</b>	
<b>DTZ - CRONOLOGIA GENERICA</b>	
<b>DTZG - Fascia cronologica /periodo</b>	XX
<b>DTZS - Specifiche fascia cronologica/periodo</b>	metà
<b>DTS - CRONOLOGIA SPECIFICA</b>	
<b>DTSI - Da</b>	1951
<b>DTSF - A</b>	1951
<b>DTM - Motivazione/fonte</b>	confronto
<b>DTM - Motivazione/fonte</b>	documentazione
<b>DTT - Note</b>	L'Ispettore onorario ai monumenti di Enna Salvatore Morgana riferisce dei lavori di restauro all'esterno e all'interno del duomo in una lettera al Soprintendente ai monumenti della Sicilia orientale
<b>LR - LUOGO E DATA DELLA RIPRESA</b>	
<b>LRC - LOCALIZZAZIONE</b>	
<b>LRCS - Stato</b>	ITALIA
<b>LRCR - Regione</b>	Sicilia
<b>LRCP - Provincia</b>	EN
<b>LRCC - Comune</b>	Enna
<b>LRE - Diocesi</b>	PIAZZA ARMERINA
<b>MT - DATI TECNICI</b>	
<b>MTX - Indicazione di colore</b>	BN
<b>MTC - MATERIA E TECNICA</b>	
<b>MTCP - Riferimento alla parte</b>	supporto primario
<b>MTCM - Materia</b>	carta
<b>MTCT - Tecnica</b>	gelatina ai sali d'argento
<b>MIS - MISURE</b>	
<b>MISP - Riferimento alla parte</b>	supporto primario
<b>MISZ - Tipo di misura</b>	altezzaxlunghezza
<b>MISS - Specifiche</b>	media
<b>MISU - Unità di misura</b>	cm
<b>MISM - Valore</b>	9,5 x 6,5

**MIS - MISURE**

<b>MISP - Riferimento alla parte</b>	supporto secondario
<b>MISZ - Tipo di misura</b>	altezzaxlunghezza
<b>MISU - Unità di misura</b>	cm
<b>MISM - Valore</b>	31 x 23

**CO - CONSERVAZIONE E INTERVENTI****STC - STATO DI CONSERVAZIONE**

<b>STCP - Riferimento alla parte</b>	positivo
<b>STCC - Stato di conservazione</b>	buono
<b>STD - Modalità di conservazione</b>	In armadio metallico chiuso, locale non climatizzato
<b>STP - Proposte di interventi</b>	spolveratura, condizionamento

**DA - DATI ANALITICI**

<b>DES - Descrizione</b>	Positivo incollato su scheda in cartoncino di colore marrone che al recto nella parte superiore presenta un'etichetta di carta prestampata numerata a timbro e recante dati manoscritti riferiti a negativo, localizzazione e soggettazione
--------------------------	---------------------------------------------------------------------------------------------------------------------------------------------------------------------------------------------------------------------------------------------

**ISE - ISCRIZIONI/EMBLEMI/MARCHI/STEMMI/TIMBRI**

<b>ISER - Riferimento alla parte</b>	Supporto secondario
<b>ISEP - Posizione</b>	Recto: alto
<b>ISED - Definizione</b>	etichetta
<b>ISEE - Specifiche</b>	di collezione
<b>ISEZ - Descrizione</b>	Etichetta da compilare coi dati per l'identificazione del negativo e la soggettazione
<b>ISEC - Classe di appartenenza</b>	documentaria
<b>ISEL - Lingua</b>	italiano
<b>ISEF - Sistema grafico /alfabeto</b>	latino
<b>ISET - Tipo di scrittura/di caratteri</b>	stampatello
<b>ISEM - Materia e tecnica</b>	tipografica
<b>ISEI - Trascrizione</b>	PROVINCIA, COMUNE, LOCALITÀ/ SOGGETTO/ INVENTARIO/ POSITIVO N°/ PROVEN. / NEGATIVO N°, FORMATO/ PROVEN.

**ISE - ISCRIZIONI/EMBLEMI/MARCHI/STEMMI/TIMBRI**

<b>ISER - Riferimento alla parte</b>	Supporto secondario
<b>ISEP - Posizione</b>	Recto: alto
<b>ISED - Definizione</b>	etichetta
<b>ISEE - Specifiche</b>	con iscrizione
<b>ISEZ - Descrizione</b>	Iscrizione originaria apposta sulla etichetta a compilazione dei campi prestampati

<b>ISEC - Classe di appartenenza</b>	documentaria
<b>ISEL - Lingua</b>	italiano
<b>ISEF - Sistema grafico /alfabeto</b>	latino
<b>ISET - Tipo di scrittura/di caratteri</b>	stampatello
<b>ISET - Tipo di scrittura/di caratteri</b>	corsivo
<b>ISEM - Materia e tecnica</b>	a penna
<b>ISEI - Trascrizione</b>	ENNA/ Duomo/ Esterno./ 52 - 6 x 9
<b>ISE - ISCRIZIONI/EMBLEMI/MARCHI/STEMMI/TIMBRI</b>	
<b>ISER - Riferimento alla parte</b>	Supporto secondario
<b>ISEP - Posizione</b>	Recto: in alto a destra
<b>ISED - Definizione</b>	timbro
<b>ISEE - Specifiche</b>	di collezione
<b>ISEZ - Descrizione</b>	Timbro in inchiostro rosso recante il numero di inventariazione
<b>ISEC - Classe di appartenenza</b>	documentaria
<b>ISEF - Sistema grafico /alfabeto</b>	numeri arabi
<b>ISEM - Materia e tecnica</b>	a impressione
<b>ISEI - Trascrizione</b>	5644
<b>TU - CONDIZIONE GIURIDICA E PROVVEDIMENTI DI TUTELA</b>	
<b>CDG - CONDIZIONE GIURIDICA</b>	
<b>CDGG - Indicazione generica</b>	proprietà Ente pubblico territoriale
<b>CDGS - Indicazione specifica</b>	Regione Siciliana Dipartimento dei Beni Culturali, Soprintendenza BB CC di Enna
<b>CDGI - Indirizzo</b>	Via Orfanotrofio 15
<b>ACQ - ACQUISIZIONE</b>	
<b>ACQT - Tipo acquisizione</b>	assegnazione
<b>ACQN - Nome</b>	Soprintendenza BB CC di Catania
<b>ACQD - Riferimento cronologico</b>	1990 post
<b>BPT - Provvedimenti di tutela - sintesi</b>	no
<b>DO - DOCUMENTAZIONE</b>	
<b>FTA - DOCUMENTAZIONE FOTOGRAFICA</b>	
<b>FTAN - Codice identificativo</b>	SBCAEN5644
<b>FTAX - Genere</b>	documentazione allegata
<b>FTAP - Tipo</b>	fotografia digitale (file)
<b>FTAF - Formato</b>	jpg
<b>FTAM - Titolo/didascalia</b>	Enna - Duomo - Esterno abside

<b>FTAD - Riferimento cronologico</b>	2022
<b>FTAE - Ente proprietario</b>	Soprintendenza BB CC Enna
<b>FTAC - Collocazione</b>	Archivio U.O. 15.2
<b>FTAK - Nome file originale</b>	SBCAEN5644.jpg
<b>FTAT - Note</b>	scansione a 300 dpi
<b>FNT - FONTI E DOCUMENTI</b>	
<b>FNTI - Codice identificativo</b>	ENDOC51
<b>FNTX - Genere</b>	documentazione allegata
<b>FNTP - Tipo</b>	lettera
<b>FNTR - Formato</b>	pdf
<b>FNTT - Denominazione /titolo</b>	Relazione sui restauri ai monumenti
<b>FNTA - Autore</b>	Ispettore onorario ai Monumenti di Enna, Morgana
<b>FNTD - Riferimento cronologico</b>	1951/07/25
<b>FNTE - Ente proprietario</b>	Soprintendenza BB CC Enna
<b>FNTN - Nome archivio</b>	Archivio storico monumenti della Soprintendenza di Enna
<b>FNTS - Collocazione</b>	Archivio U.O.15.2 - Piano seminterrato, armadio metallico n. 10, palchetto 3, faldone EX MON 1571
<b>FNTK - Nome file originale</b>	230 - Relazione Morgana sui lavori al Duomo 1951.pdf
<b>AD - ACCESSO AI DATI</b>	
<b>ADS - SPECIFICHE DI ACCESSO AI DATI</b>	
<b>ADSP - Profilo di accesso</b>	1
<b>ADSM - Motivazione</b>	scheda contenente dati liberamente accessibili
<b>CM - CERTIFICAZIONE E GESTIONE DEI DATI</b>	
<b>CMP - REDAZIONE E VERIFICA SCIENTIFICA</b>	
<b>CMPD - Anno di redazione</b>	2022
<b>CMPN - Responsabile ricerca e redazione</b>	Scalisi, Salvatore
<b>CMPN - Responsabile ricerca e redazione</b>	Fondrisi, Cinzia
<b>CMPN - Responsabile ricerca e redazione</b>	Gennaro, Grazia A.
<b>CMPN - Responsabile ricerca e redazione</b>	Marino, Rosa A.
<b>CMPN - Responsabile ricerca e redazione</b>	Nicoletti, Cinzia F.
<b>FUR - Funzionario responsabile</b>	Giunta, Angelo