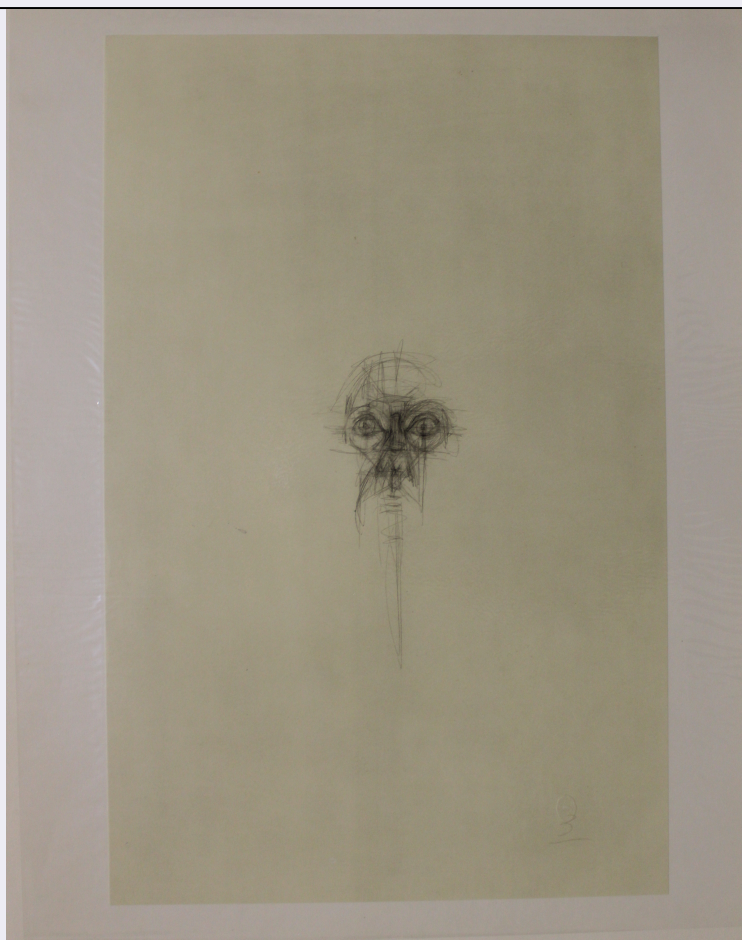


SCHEDA



CD - CODICI

TSK - Tipo Scheda	S
LIR - Livello ricerca	C
NCT - CODICE UNIVOCO	
NCTR - Codice regione	09
NCTN - Numero catalogo generale	00522229
ESC - Ente schedatore	S121
ECP - Ente competente	S121

RV - RELAZIONI

RVE - STRUTTURA COMPLESSA

RVEL - Livello	37
----------------	----

OG - OGGETTO

OGT - OGGETTO

OGTD - Definizione	stampa
OGTV - Identificazione	elemento d'insieme

QNT - QUANTITA'

QNTU - Numero stampa composita o serie	45
QNTC - Completa /incompleta	completa

QNT0 - Numero d'ordine	37
SGT - SOGGETTO	
SGTI - Identificazione	ritratto femminile
SGTT - Titolo	Testa femminile
LC - LOCALIZZAZIONE GEOGRAFICA AMMINISTRATIVA	
PVC - LOCALIZZAZIONE GEOGRAFICO-AMMINISTRATIVA ATTUALE	
PVCS - Stato	ITALIA
PVCR - Regione	Toscana
PVCP - Provincia	LI
PVCC - Comune	Livorno
LDC - COLLOCAZIONE SPECIFICA	
LDCT - Tipologia	palazzo
LDCN - Denominazione attuale	Bottini dell'Olio
LDCC - Complesso di appartenenza	Museo della città - Polo Culturale Bottini dell'Olio
LDCU - Indirizzo	Piazza del Luogo Pio, 19
LDCM - Denominazione raccolta	Museo della Città
LDCS - Specifiche	depositi
UB - UBICAZIONE E DATI PATRIMONIALI	
INV - INVENTARIO DI MUSEO O DI SOPRINTENDENZA	
INVN - Numero	001 597
INVD - Data	2020
INV - INVENTARIO DI MUSEO O DI SOPRINTENDENZA	
INVN - Numero	MunLi. 597
INVD - Data	1991
DT - CRONOLOGIA	
DTZ - CRONOLOGIA GENERICA	
DTZG - Secolo	XX
DTS - CRONOLOGIA SPECIFICA	
DTSI - Da	1962
DTSF - A	1962
DTM - Motivazione cronologia	bibliografia
AU - DEFINIZIONE CULTURALE	
AUT - AUTORE	
AUTR - Riferimento all'intervento	disegnatore
AUTM - Motivazione dell'attribuzione	firma
AUTM - Motivazione dell'attribuzione	bibliografia
AUTN - Nome scelto	Giacometti Alberto
AUTA - Dati anagrafici	1901/ 1966

AUTH - Sigla per citazione	00040965
EDT - EDITORI STAMPATORI	
EDTN - Nome	Casa Editrice Giulio Einaudi editore
EDTR - Ruolo	editore
EDTE - Data di edizione	1963
EDTL - Luogo di edizione	Torino
TRT - TIRATURA	
TRTC - Cronologia	1963
TRTN - Numerazione	792/1245
MT - DATI TECNICI	
MTC - Materia e tecnica	carta/ fototopia
MIS - MISURE	
MISU - Unità	mm
MISA - Altezza	502
MISL - Larghezza	324
MIF - MISURE FOGLIO	
MIFU - Unità	mm
MIFA - Altezza	560
MIFL - Larghezza	450
FRM - Formato	rettangolare
CO - CONSERVAZIONE	
STC - STATO DI CONSERVAZIONE	
STCC - Stato di conservazione	buono
DA - DATI ANALITICI	
DES - DESCRIZIONE	
DESI - Codifica Iconclass	31AA221
DESS - Indicazioni sul soggetto	FIGURE: testa.
NSC - Notizie storico-critiche	Le riproduzioni delle opere di Alberto Giacometti furono pubblicate dalla casa editrice Einaudi nel 1963. La raccolta costituisce l'esemplare n. 792 di una tiratura di 1245. Si tratta di una significativa selezione, curata da Lamberto Vitali, di disegni a matita o china conservati da importanti gallerie d'arte o collezionisti. Copre l'intera carriera dell'artista, dalle prime prove, del 1915, fino al 1963, tre anni prima della sua morte. La serie è accompagnata da una prefazione di Jean Leymarie che sottolinea l'importante ruolo svolto dal disegno nell'intera produzione di Giacometti. "Pittura e scultura, le due attività parallele e complementari, si fondano per lui sulla necessità del disegno.
TU - CONDIZIONE GIURIDICA E VINCOLI	
CDG - CONDIZIONE GIURIDICA	
CDGG - Indicazione generica	proprietà Ente pubblico territoriale
CDGS - Indicazione specifica	Comune di Livorno

CDGI - Indirizzo

Piazza del Municipio, 1 - 57123 Livorno (LI)

DO - FONTI E DOCUMENTI DI RIFERIMENTO**FTA - DOCUMENTAZIONE FOTOGRAFICA****FTAX - Genere**

documentazione allegata

FTAP - Tipo

fotografia digitale (file)

FTAE - Ente proprietario

Polo Culturale Bottini dell'Olio - Livorno

FTAC - Collocazione

Polo Culturale Bottini dell'Olio - Livorno

FTAN - Codice identificativo

37_IMG_2222

BIB - BIBLIOGRAFIA**BIBX - Genere**

bibliografia specifica

BIBA - Autore

Lamberto Vitali

BIBD - Anno di edizione

1963

BIBH - Sigla per citazione

BON_0003

BIBN - V., pp., nn.

-

BIBI - V., tavv., figg.

tav. 37

MST - MOSTRE**MSTT - Titolo**

Progetto/ Struttura - Metodologia del Design

MSTL - Luogo

Livorno, Fortezza Nuova

MSTD - Data

1975

AD - ACCESSO AI DATI**ADS - SPECIFICHE DI ACCESSO AI DATI****ADSP - Profilo di accesso**

1

ADSM - Motivazione

scheda contenente dati liberamente accessibili

CM - COMPILAZIONE**CMP - COMPILAZIONE****CMPD - Data**

2002

CMPN - Nome

Bonanotte, Mariateresa

**FUR - Funzionario
responsabile**

Travisonni, Chiara

AN - ANNOTAZIONI**OSS - Osservazioni**

Serie di quarantacinque fototipie dei disegni di Giacometti raccolte in una scatola di cartone rigido e precedute da fascicolo a stampa con saggio introduttivo in italiano e francese.