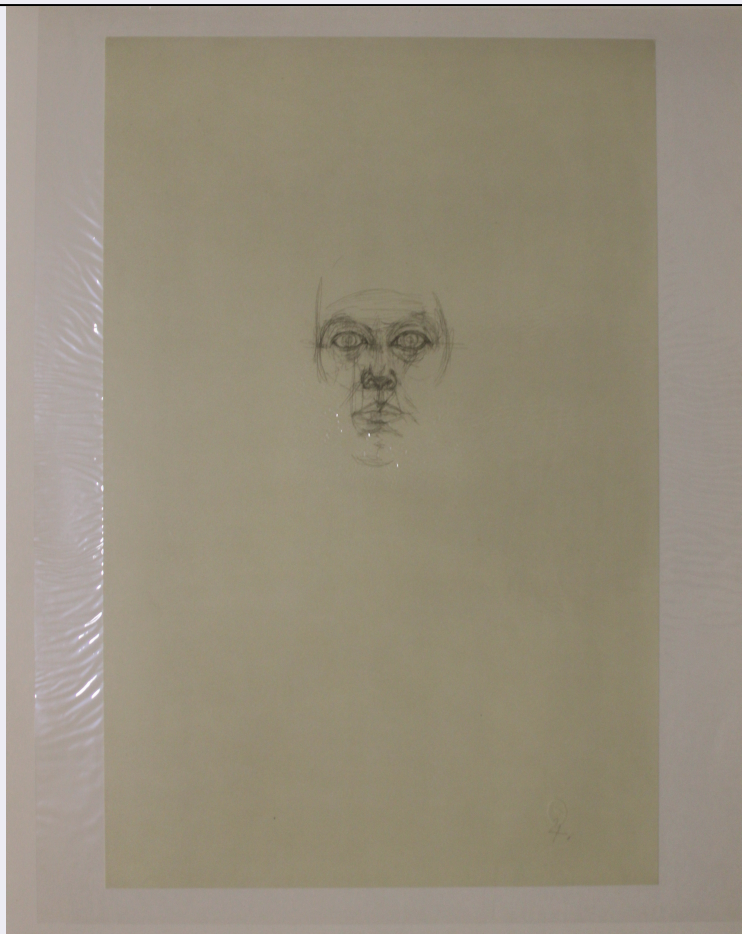


# SCHEDA



## CD - CODICI

TSK - Tipo Scheda	S
LIR - Livello ricerca	C
<b>NCT - CODICE UNIVOCO</b>	
NCTR - Codice regione	09
NCTN - Numero catalogo generale	00522229
ESC - Ente schedatore	S121
ECP - Ente competente	S121

## RV - RELAZIONI

### RVE - STRUTTURA COMPLESSA

RVEL - Livello	40
----------------	----

## OG - OGGETTO

### OGT - OGGETTO

OGTD - Definizione	stampa
OGTV - Identificazione	elemento d'insieme

### QNT - QUANTITA'

QNTU - Numero stampa composita o serie	45
QNTC - Completa /incompleta	completa
QNT0 - Numero d'ordine	40

**SGT - SOGGETTO****SGTI - Identificazione** ritratto femminile**SGTT - Titolo** Annette**LC - LOCALIZZAZIONE GEOGRAFICA AMMINISTRATIVA****PVC - LOCALIZZAZIONE GEOGRAFICO-AMMINISTRATIVA ATTUALE****PVCS - Stato** ITALIA**PVCR - Regione** Toscana**PVCP - Provincia** LI**PVCC - Comune** Livorno**LDC - COLLOCAZIONE SPECIFICA****LDCT - Tipologia** palazzo**LDCN - Denominazione attuale** Bottini dell'Olio**LDCC - Complesso di appartenenza** Museo della città - Polo Culturale Bottini dell'Olio**LDCU - Indirizzo** Piazza del Luogo Pio, 19**LDCM - Denominazione raccolta** Museo della Città**LDCS - Specifiche** depositi**UB - UBICAZIONE E DATI PATRIMONIALI****INV - INVENTARIO DI MUSEO O DI SOPRINTENDENZA****INVN - Numero** 001 597**INVD - Data** 2020**INV - INVENTARIO DI MUSEO O DI SOPRINTENDENZA****INVN - Numero** MunLi. 597**INVD - Data** 1991**DT - CRONOLOGIA****DTZ - CRONOLOGIA GENERICA****DTZG - Secolo** XX**DTS - CRONOLOGIA SPECIFICA****DTSI - Da** 1962**DTSF - A** 1962**DTM - Motivazione cronologia** bibliografia**AU - DEFINIZIONE CULTURALE****AUT - AUTORE****AUTR - Riferimento all'intervento** disegnatore**AUTM - Motivazione dell'attribuzione** firma**AUTM - Motivazione dell'attribuzione** bibliografia**AUTN - Nome scelto** Giacometti Alberto**AUTA - Dati anagrafici** 1901/ 1966**AUTH - Sigla per citazione** 00040965

**EDT - EDITORI STAMPATORI**

<b>EDTN - Nome</b>	Casa Editrice Giulio Einaudi editore
<b>EDTR - Ruolo</b>	editore
<b>EDTE - Data di edizione</b>	1963
<b>EDTL - Luogo di edizione</b>	Torino

**TRT - TIRATURA**

<b>TRTC - Cronologia</b>	1963
<b>TRTN - Numerazione</b>	792/1245

**MT - DATI TECNICI**

<b>MTC - Materia e tecnica</b>	carta/ fototopia
--------------------------------	------------------

**MIS - MISURE**

<b>MISU - Unità</b>	mm
<b>MISA - Altezza</b>	503
<b>MISL - Larghezza</b>	327

**MIF - MISURE FOGLIO**

<b>MIFU - Unità</b>	mm
<b>MIFA - Altezza</b>	560
<b>MIFL - Larghezza</b>	450

<b>FRM - Formato</b>	rettangolare
----------------------	--------------

**CO - CONSERVAZIONE****STC - STATO DI CONSERVAZIONE**

<b>STCC - Stato di conservazione</b>	buono
--------------------------------------	-------

**DA - DATI ANALITICI****DES - DESCRIZIONE**

<b>DESI - Codifica Iconclass</b>	61BB1
<b>DESS - Indicazioni sul soggetto</b>	FIGURE: Annette.

<b>NSC - Notizie storico-critiche</b>	<p>Le riproduzioni delle opere di Alberto Giacometti furono pubblicate dalla casa editrice Einaudi nel 1963. La raccolta costituisce l'esemplare n. 792 di una tiratura di 1245. Si tratta di una significativa selezione, curata da Lamberto Vitali, di disegni a matita o china conservati da importanti gallerie d'arte o collezionisti. Copre l'intera carriera dell'artista, dalle prime prove, del 1915, fino al 1963, tre anni prima della sua morte. La serie è accompagnata da una prefazione di Jean Leymarie che sottolinea l'importante ruolo svolto dal disegno nell'intera produzione di Giacometti. "Pittura e scultura, le due attività parallele e complementari, si fondano per lui sulla necessità del disegno.</p>
---------------------------------------	--

**TU - CONDIZIONE GIURIDICA E VINCOLI****CDG - CONDIZIONE GIURIDICA**

<b>CDGG - Indicazione generica</b>	proprietà Ente pubblico territoriale
<b>CDGS - Indicazione specifica</b>	Comune di Livorno
<b>CDGI - Indirizzo</b>	Piazza del Municipio, 1 - 57123 Livorno (LI)

**DO - FONTI E DOCUMENTI DI RIFERIMENTO****FTA - DOCUMENTAZIONE FOTOGRAFICA**

<b>FTAX - Genere</b>	documentazione allegata
<b>FTAP - Tipo</b>	fotografia digitale (file)
<b>FTAE - Ente proprietario</b>	Polo Culturale Bottini dell'Olio - Livorno
<b>FTAC - Collocazione</b>	Polo Culturale Bottini dell'Olio - Livorno
<b>FTAN - Codice identificativo</b>	40_IMG_2228

**BIB - BIBLIOGRAFIA**

<b>BIBX - Genere</b>	bibliografia specifica
<b>BIBA - Autore</b>	Lamberto Vitali
<b>BIBD - Anno di edizione</b>	1963
<b>BIBH - Sigla per citazione</b>	BON_0003
<b>BIBN - V., pp., nn.</b>	-
<b>BIBI - V., tavv., figg.</b>	tav. 40

**MST - MOSTRE**

<b>MSTT - Titolo</b>	Progetto/ Struttura - Metodologia del Design
<b>MSTL - Luogo</b>	Livorno, Fortezza Nuova
<b>MSTD - Data</b>	1975

**AD - ACCESSO AI DATI****ADS - SPECIFICHE DI ACCESSO AI DATI**

<b>ADSP - Profilo di accesso</b>	1
<b>ADSM - Motivazione</b>	scheda contenente dati liberamente accessibili

**CM - COMPILAZIONE****CMP - COMPILAZIONE**

<b>CMPD - Data</b>	2022
<b>CMPN - Nome</b>	Bonanotte, Mariateresa
<b>FUR - Funzionario responsabile</b>	Travisonni, Chiara

**AN - ANNOTAZIONI**

<b>OSS - Osservazioni</b>	Serie di quarantacinque fototipie dei disegni di Giacometti raccolte in una scatola di cartone rigido e precedute da fascicolo a stampa con saggio introduttivo in italiano e francese.
---------------------------	---