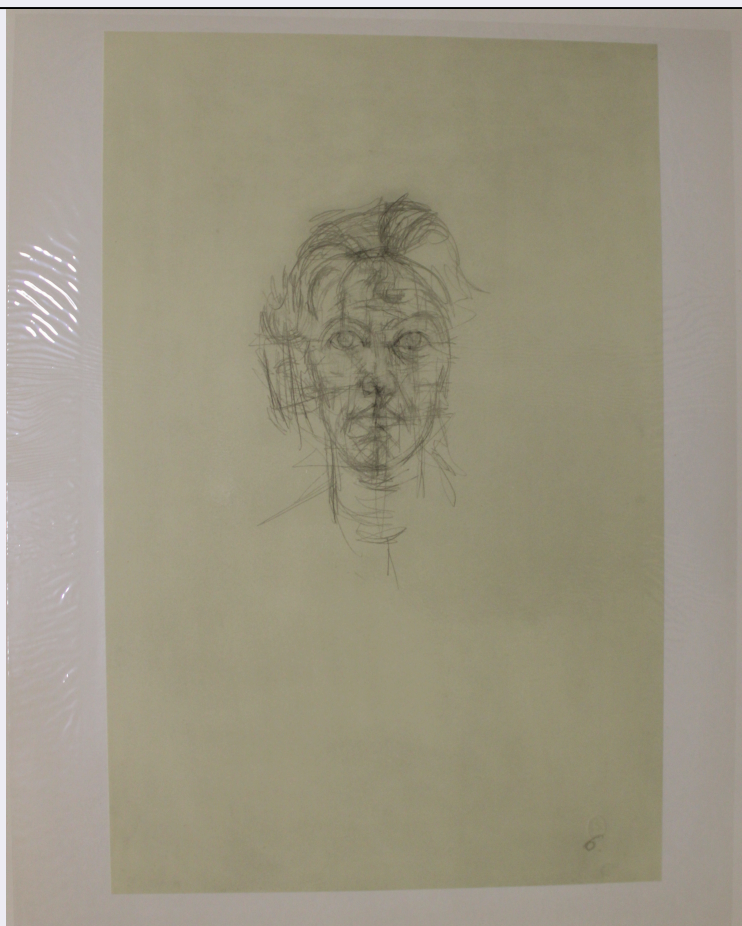


SCHEDA



CD - CODICI

TSK - Tipo Scheda	S
LIR - Livello ricerca	C
NCT - CODICE UNIVOCO	
NCTR - Codice regione	09
NCTN - Numero catalogo generale	00522229
ESC - Ente schedatore	S121
ECP - Ente competente	S121

RV - RELAZIONI

RVE - STRUTTURA COMPLESSA

RVEL - Livello	42
----------------	----

OG - OGGETTO

OGT - OGGETTO

OGTD - Definizione	stampa
OGTV - Identificazione	elemento d'insieme

QNT - QUANTITA'

QNTU - Numero stampa composita o serie	45
QNTC - Completa /incompleta	completa
QNT0 - Numero d'ordine	42

SGT - SOGGETTO

SGTI - Identificazione	ritratto femminile
SGTT - Titolo	Annette

LC - LOCALIZZAZIONE GEOGRAFICA AMMINISTRATIVA**PVC - LOCALIZZAZIONE GEOGRAFICO-AMMINISTRATIVA ATTUALE**

PVCS - Stato	ITALIA
PVCR - Regione	Toscana
PVCP - Provincia	LI
PVCC - Comune	Livorno

LDC - COLLOCAZIONE SPECIFICA

LDCT - Tipologia	palazzo
LDCN - Denominazione attuale	Bottini dell'Olio
LDCC - Complesso di appartenenza	Museo della città - Polo Culturale Bottini dell'Olio
LDCU - Indirizzo	Piazza del Luogo Pio, 19
LDCM - Denominazione raccolta	Museo della Città
LDCS - Specifiche	depositi

UB - UBICAZIONE E DATI PATRIMONIALI**INV - INVENTARIO DI MUSEO O DI SOPRINTENDENZA**

INVN - Numero	001 597
INVD - Data	2020

INV - INVENTARIO DI MUSEO O DI SOPRINTENDENZA

INVN - Numero	MunLi. 597
INVD - Data	1991

DT - CRONOLOGIA**DTZ - CRONOLOGIA GENERICA**

DTZG - Secolo	XX
----------------------	----

DTS - CRONOLOGIA SPECIFICA

DTSI - Da	1962
DTSF - A	1962

DTM - Motivazione cronologia	bibliografia
-------------------------------------	--------------

AU - DEFINIZIONE CULTURALE**AUT - AUTORE**

AUTR - Riferimento all'intervento	disegnatore
AUTM - Motivazione dell'attribuzione	firma
AUTM - Motivazione dell'attribuzione	bibliografia
AUTN - Nome scelto	Giacometti Alberto
AUTA - Dati anagrafici	1901/ 1966
AUTH - Sigla per citazione	00040965

EDT - EDITORI STAMPATORI

EDTN - Nome	Casa Editrice Giulio Einaudi editore
EDTR - Ruolo	editore
EDTE - Data di edizione	1963
EDTL - Luogo di edizione	Torino

TRT - TIRATURA

TRTC - Cronologia	1963
TRTN - Numerazione	792/1245

MT - DATI TECNICI

MTC - Materia e tecnica	carta/ fototopia
--------------------------------	------------------

MIS - MISURE

MISU - Unità	mm
MISA - Altezza	502
MISL - Larghezza	327

MIF - MISURE FOGLIO

MIFU - Unità	mm
MIFA - Altezza	560
MIFL - Larghezza	450
FRM - Formato	rettangolare

CO - CONSERVAZIONE**STC - STATO DI CONSERVAZIONE**

STCC - Stato di conservazione	buono
--------------------------------------	-------

DA - DATI ANALITICI**DES - DESCRIZIONE**

DESI - Codifica Iconclass	61BB1
DESS - Indicazioni sul soggetto	FIGURE: Annette.

NSC - Notizie storico-critiche

Le riproduzioni delle opere di Alberto Giacometti furono pubblicate dalla casa editrice Einaudi nel 1963. La raccolta costituisce l'esemplare n. 792 di una tiratura di 1245. Si tratta di una significativa selezione, curata da Lamberto Vitali, di disegni a matita o china conservati da importanti gallerie d'arte o collezionisti. Copre l'intera carriera dell'artista, dalle prime prove, del 1915, fino al 1963, tre anni prima della sua morte. La serie è accompagnata da una prefazione di Jean Leymarie che sottolinea l'importante ruolo svolto dal disegno nell'intera produzione di Giacometti. "Pittura e scultura, le due attività parallele e complementari, si fondano per lui sulla necessità del disegno.

TU - CONDIZIONE GIURIDICA E VINCOLI**CDG - CONDIZIONE GIURIDICA**

CDGG - Indicazione generica	proprietà Ente pubblico territoriale
CDGS - Indicazione specifica	Comune di Livorno
CDGI - Indirizzo	Piazza del Municipio, 1 - 57123 Livorno (LI)

DO - FONTI E DOCUMENTI DI RIFERIMENTO**FTA - DOCUMENTAZIONE FOTOGRAFICA**

FTAX - Genere	documentazione allegata
FTAP - Tipo	fotografia digitale (file)
FTAE - Ente proprietario	Polo Culturale Bottini dell'Olio - Livorno
FTAC - Collocazione	Polo Culturale Bottini dell'Olio - Livorno
FTAN - Codice identificativo	42_IMG_2233

BIB - BIBLIOGRAFIA

BIBX - Genere	bibliografia specifica
BIBA - Autore	Lamberto Vitali
BIBD - Anno di edizione	1963
BIBH - Sigla per citazione	BON_0003
BIBN - V., pp., nn.	-
BIBI - V., tavv., figg.	tav. 42

MST - MOSTRE

MSTT - Titolo	Progetto/ Struttura - Metodologia del Design
MSTL - Luogo	Livorno, Fortezza Nuova
MSTD - Data	1975

AD - ACCESSO AI DATI**ADS - SPECIFICHE DI ACCESSO AI DATI**

ADSP - Profilo di accesso	1
ADSM - Motivazione	scheda contenente dati liberamente accessibili

CM - COMPILAZIONE**CMP - COMPILAZIONE**

CMPD - Data	2022
CMPN - Nome	Bonanotte, Mariateresa
FUR - Funzionario responsabile	Travisonni, Chiara

AN - ANNOTAZIONI

OSS - Osservazioni	Serie di quarantacinque fototipie dei disegni di Giacometti raccolte in una scatola di cartone rigido e precedute da fascicolo a stampa con saggio introduttivo in italiano e francese.
---------------------------	---