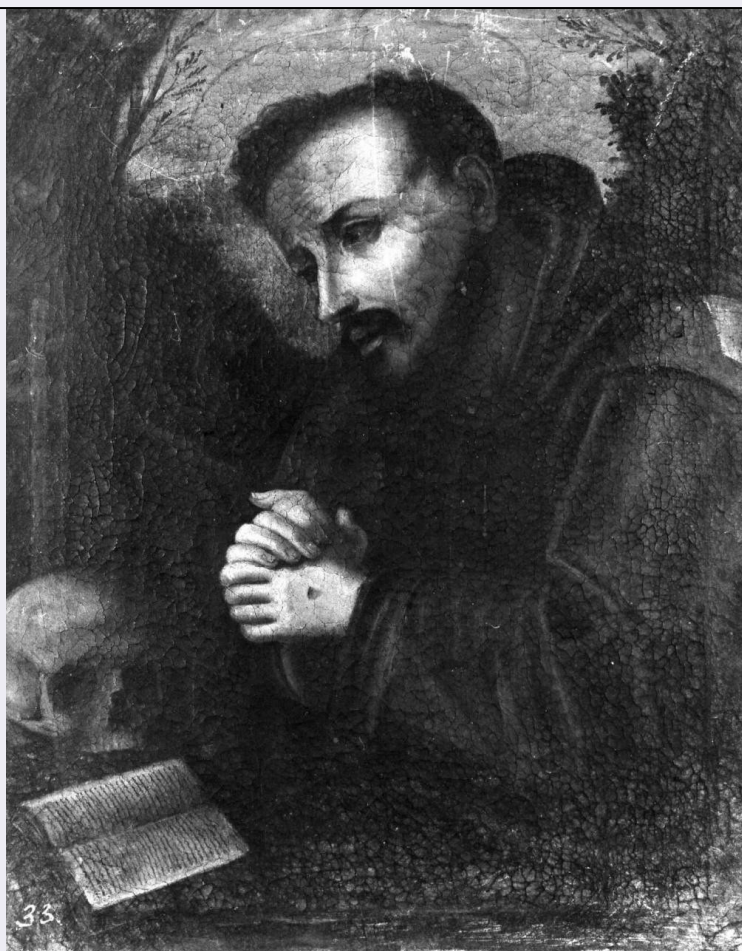


# SCHEDA



## CD - IDENTIFICAZIONE

**TSK - Tipo scheda** SCAN

**LIR - Livello catalogazione** I

### NCT - CODICE UNIVOCO ICCD

**NCTR - Codice Regione** 18

**NCTN - Numero catalogo generale** 00177758

**ESC - Ente schedatore** ICCD

**ECP - Ente competente per tutela** S285

### ACC - ALTRO CODICE

**ACCE - Ente/soggetto responsabile** PCM - Dipartimento della Protezione Civile

**ACCC - Codice identificativo** 51976

**ACCR - Riferimento cronologico** 2022

**ACCS - Note** Scheda WEB “centro storico” realizzata nell'ambito della creazione della banca dati “Centri Storici e Rischio Sismico” del Dipartimento di Protezione Civile della Presidenza del Consiglio dei Ministri con la collaborazione del Ministero per i Beni e le Attività Culturali.

**ACCW - Indirizzo web** <https://im.protezionecivile.it/#/dashboard>

## OG - BENE CULTURALE

<b>AMB - Ambito di tutela MiC</b>	architettonico e paesaggistico
<b>CTB - Categoria generale</b>	BENI IMMOBILI
<b>SET - Settore disciplinare</b>	Beni architettonici e paesaggistici
<b>TBC - Tipo bene culturale</b>	Centri-nuclei storici
<b>CTG - Categoria disciplinare</b>	CENTRI STORICI
<b>OGD - Definizione bene</b>	centro storico
<b>OGT - Tipologia/altre specifiche</b>	agricolo
<b>OGN - Denominazione/titolo</b>	San Gregorio d'Ippona
<b>OGN - Denominazione/titolo</b>	San Gregorio (denominazione storica, ante 1863/01/22)
<b>LC - LOCALIZZAZIONE</b>	
<b>LCS - Stato</b>	ITALIA
<b>LCR - Regione</b>	Calabria
<b>LCP - Provincia</b>	VV
<b>LCC - Comune</b>	San Gregorio d'Ippona
<b>LCI - Indirizzo</b>	Via Ipponium
<b>LCV - Altri percorsi/specifiche</b>	Per la compilazione del campo LCI-Indirizzo è stata presa in considerazione la viabilità individuata al centro della perimetrazione del nucleo/centro storico individuato.
<b>PVE - Diocesi</b>	Mileto - Nicotera - Tropea
<b>CS - DATI CATASTALI</b>	
<b>CTS - IDENTIFICATIVI CATASTALI</b>	
<b>CTSC - Comune catastale</b>	San Gregorio d'Ippona
<b>CTST - Tipo catasto</b>	catasto terreni
<b>CTSF - Foglio</b>	11
<b>CTSN - Particella/e</b>	non rilevabile
<b>GE - GEOREFERENZIAZIONE</b>	
<b>GEI - Identificativo geometria</b>	2
<b>GEL - Tipo di localizzazione</b>	localizzazione fisica
<b>GET - Tipo di georeferenziazione</b>	georeferenziazione areale
<b>GEP - Sistema di riferimento</b>	WGS84
<b>GEC - COORDINATE</b>	
<b>GECX - Coordinata x (longitudine Est)</b>	16.100528
<b>GECY - Coordinata y (latitudine Nord)</b>	38.643341
<b>GEC - COORDINATE</b>	
<b>GECX - Coordinata x (longitudine Est)</b>	16.100257
<b>GECY - Coordinata y (latitudine Nord)</b>	38.643345
<b>GEC - COORDINATE</b>	
<b>GECX - Coordinata x (longitudine Est)</b>	16.100201

<b>GECY - Coordinata y (latitudine Nord)</b>	38.642805
<b>GEC - COORDINATE</b>	
<b>GECX - Coordinata x (longitudine Est)</b>	16.099589
<b>GECY - Coordinata y (latitudine Nord)</b>	38.642589
<b>GEC - COORDINATE</b>	
<b>GECX - Coordinata x (longitudine Est)</b>	16.09998
<b>GECY - Coordinata y (latitudine Nord)</b>	38.641977
<b>GEC - COORDINATE</b>	
<b>GECX - Coordinata x (longitudine Est)</b>	16.100576
<b>GECY - Coordinata y (latitudine Nord)</b>	38.641952
<b>GEC - COORDINATE</b>	
<b>GECX - Coordinata x (longitudine Est)</b>	16.100603
<b>GECY - Coordinata y (latitudine Nord)</b>	38.641554
<b>GEC - COORDINATE</b>	
<b>GECX - Coordinata x (longitudine Est)</b>	16.100645
<b>GECY - Coordinata y (latitudine Nord)</b>	38.641202
<b>GEC - COORDINATE</b>	
<b>GECX - Coordinata x (longitudine Est)</b>	16.100796
<b>GECY - Coordinata y (latitudine Nord)</b>	38.640996
<b>GEC - COORDINATE</b>	
<b>GECX - Coordinata x (longitudine Est)</b>	16.100989
<b>GECY - Coordinata y (latitudine Nord)</b>	38.640919
<b>GEC - COORDINATE</b>	
<b>GECX - Coordinata x (longitudine Est)</b>	16.10118
<b>GECY - Coordinata y (latitudine Nord)</b>	38.640902
<b>GEC - COORDINATE</b>	
<b>GECX - Coordinata x (longitudine Est)</b>	16.102121
<b>GECY - Coordinata y (latitudine Nord)</b>	38.641143

<b>GEC - COORDINATE</b>	
<b>GECX - Coordinata x (longitudine Est)</b>	16.102785
<b>GECY - Coordinata y (latitudine Nord)</b>	38.641387
<b>GEC - COORDINATE</b>	
<b>GECX - Coordinata x (longitudine Est)</b>	16.103231
<b>GECY - Coordinata y (latitudine Nord)</b>	38.641646
<b>GEC - COORDINATE</b>	
<b>GECX - Coordinata x (longitudine Est)</b>	16.102984
<b>GECY - Coordinata y (latitudine Nord)</b>	38.641646
<b>GEC - COORDINATE</b>	
<b>GECX - Coordinata x (longitudine Est)</b>	16.102657
<b>GECY - Coordinata y (latitudine Nord)</b>	38.641676
<b>GEC - COORDINATE</b>	
<b>GECX - Coordinata x (longitudine Est)</b>	16.102539
<b>GECY - Coordinata y (latitudine Nord)</b>	38.641802
<b>GEC - COORDINATE</b>	
<b>GECX - Coordinata x (longitudine Est)</b>	16.102442
<b>GECY - Coordinata y (latitudine Nord)</b>	38.642003
<b>GEC - COORDINATE</b>	
<b>GECX - Coordinata x (longitudine Est)</b>	16.102571
<b>GECY - Coordinata y (latitudine Nord)</b>	38.642137
<b>GEC - COORDINATE</b>	
<b>GECX - Coordinata x (longitudine Est)</b>	16.102356
<b>GECY - Coordinata y (latitudine Nord)</b>	38.6422
<b>GEC - COORDINATE</b>	
<b>GECX - Coordinata x (longitudine Est)</b>	16.10174
<b>GECY - Coordinata y (latitudine Nord)</b>	38.642774
<b>GEC - COORDINATE</b>	
<b>GECX - Coordinata x</b>	

(longitudine Est)	16.10145
GECY - Coordinata y (latitudine Nord)	38.642975
<b>GEC - COORDINATE</b>	
GECX - Coordinata x (longitudine Est)	16.101085
GECY - Coordinata y (latitudine Nord)	38.643117
<b>GEC - COORDINATE</b>	
GECX - Coordinata x (longitudine Est)	16.100806
GECY - Coordinata y (latitudine Nord)	38.643331
<b>GEC - COORDINATE</b>	
GECX - Coordinata x (longitudine Est)	16.100528
GECY - Coordinata y (latitudine Nord)	38.643341
GEN - Note	<p>           Criteri di perimetrazione: delimitazione del "centro storico" individuato dalla relazione dei progettisti del PSC, planimetria del piano regolatore generale vigente, nucleo originario di S. Gregorio (fonte: relazione documentale redatta dai progettisti del PSC e certificata dall'ufficio tecnico ai sensi del comma 3 dell'art. 27 quater della LUR 19/2002 per così come modificata dalla L.R. 40/2015).         </p>
<b>DT - CRONOLOGIA/DEFINIZIONE CULTURALE</b>	
<b>DTZ - CRONOLOGIA GENERICA</b>	
DTZG - Fascia cronologica /periodo	XIV
<b>DTS - CRONOLOGIA SPECIFICA</b>	
DTSI - Da	1310
DTSF - A	1310
DTT - Note	Il toponimo è menzionato come "casalis S. Gregorii".
<b>DA - DATI ANALITICI</b>	
CAM - Caratteri ambientali (beni immobili)	San Gregorio d'Ippona si trova nella provincia di Vibo Valentia ad un'altitudine di 402 m s.l.m., nel settore nordorientale del monte Poro. Dista 4 km dal capoluogo di provincia.
DES - Descrizione del bene	L'abitato, di aspetto rurale, si trova ai margini di un terrazzamento. Nel centro storico si trova la chiesa di San Gregorio Magno di recente costruzione.
NSC - Notizie storico-critiche	Dalla prima metà del XIII al XIV secolo è casale di Monteleone per poi passare al nobile casato dei Pignatelli, ai quali rimane fino all'abolizione del feudalesimo. Sotto i Borboni San Gregorio viene elevato a comune autonomo. La specifica "d'Ippona" viene aggiunta con un Regio Decreto del 1863. Il centro storico ha subito diversi danni durante il terremoto del 1783.
<b>MT - DATI TECNICI</b>	
<b>MIS - MISURE</b>	
MISZ - Tipo di misura	area

<b>MISU - Unità di misura</b>	ha
<b>MISM - Valore</b>	4.33 ca
<b>MISV - Note</b>	valore approssimativo misurato da Google Maps
<b>CDG - Condizione giuridica</b>	proprietà mista
<b>BPT - Provvedimenti amministrativi-sintesi</b>	sì
<b>STA - Situazione</b>	bene in uso

**DO - DOCUMENTAZIONE**

**DCM - DOCUMENTO**

<b>DCMN - Codice identificativo</b>	1800177758_foto01
<b>DCMP - Tipo/supporto /formato</b>	documentazione fotografica/ fotografia digitale (file)
<b>DCMM - Titolo/didascalia</b>	Chiesa di San Gregorio Magno
<b>DCME - Ente proprietario</b>	BeWeB - Beni Ecclesiastici in web
<b>DCMW - Indirizzo web (URL)</b>	<a href="https://beweb.chiesacattolica.it/">https://beweb.chiesacattolica.it/</a>
<b>DCMK - Nome file</b>	1800177758_foto01.jpg

**DCM - DOCUMENTO**

<b>DCMN - Codice identificativo</b>	1800177758_atlante
<b>DCMP - Tipo/supporto /formato</b>	documentazione fotografica/ fotografia digitale (file)
<b>DCMM - Titolo/didascalia</b>	Atlante geografico del Regno di Napoli delineato per ordine di Ferdinando IV re delle Due Sicilie & C. & C. da Gio. Antonio Rizzi-Zannoni geografo di Sua Maestà e terminato nel 1808. Napoli, s.n., 1788-1812. Foglio 30, stralcio 5.
<b>DCME - Ente proprietario</b>	Biblioteca Universitaria di Napoli
<b>DCMW - Indirizzo web (URL)</b>	<a href="http://www.bibliotecauniversitarianapoli.beniculturali.it">http://www.bibliotecauniversitarianapoli.beniculturali.it</a>
<b>DCMK - Nome file</b>	1800177758_atlante.jpg

**DCM - DOCUMENTO**

<b>DCMN - Codice identificativo</b>	Blaeu_Joan_1a_Cal-Ultra
<b>DCMP - Tipo/supporto /formato</b>	documentazione grafica e cartografica/ cartografia storica
<b>DCMM - Titolo/didascalia</b>	Atlas Maior Sive Cosmographia Blaviana, Qua Solvm, Salvm, Coelvm, Accvratissime Describvntvr. Principato Vltra
<b>DCMA - Autore (persona /ente collettivo)</b>	Blaeu, Joan
<b>DCMR - Riferimento cronologico</b>	1665
<b>DCME - Ente proprietario</b>	David Rumsey Map Collection
<b>DCMW - Indirizzo web (URL)</b>	<a href="https://www.davidrumsey.com/">https://www.davidrumsey.com/</a>
<b>DCMK - Nome file</b>	Blaeu_Joan_1a_Cal-Ultra.jpg

<b>BIB - Bibliografia/sitografia</b>	<a href="https://www.beweb.chiesacattolica.it/">https://www.beweb.chiesacattolica.it/</a> (consultazione 2022/10/07)
--------------------------------------	--

<b>BIB - Bibliografia/sitografia</b>	Giuliano Gasca Queirazza, Carla Marcato, Giovan Battista Pellegrini, Giulia Petracco Sicardi, Alda Rossebastiano, Dizionario di Toponomastica: storia e significato dei nomi geografici italiani, Torino, Garzanti, 1990
<b>BIB - Bibliografia/sitografia</b>	<a href="https://storing.ingv.it/cfti/cfti5/">https://storing.ingv.it/cfti/cfti5/</a> (consultazione 2022/10/07)
<b>BIB - Bibliografia/sitografia</b>	<a href="https://www.sapere.it/enciclopedia/San+Greg%C3%B2rio+d%27Ipp%C3%B3na.html">https://www.sapere.it/enciclopedia/San+Greg%C3%B2rio+d%27Ipp%C3%B3na.html</a> (consultazione 2022/10/07)
<b>BIB - Bibliografia/sitografia</b>	<a href="http://www.italiapiedia.it/bacheca.php?vd=mappa&amp;istat=102034&amp;comune=San%20Gregorio%20d%27Ippona&amp;prov=&amp;sigla=VV&amp;NomeReg=Calabria&amp;NReg=18">http://www.italiapiedia.it/bacheca.php?vd=mappa&amp;istat=102034&amp;comune=San%20Gregorio%20d%27Ippona&amp;prov=&amp;sigla=VV&amp;NomeReg=Calabria&amp;NReg=18</a> (consultazione 2022/10/07)
<b>CM - CERTIFICAZIONE/GESTIONE DATI</b>	
<b>CMR - Responsabile</b>	ICCD (verificatore scientifico)
<b>CMR - Responsabile</b>	Castiglione, Federica (ingegnere, catalogatore)
<b>CMR - Responsabile</b>	Musetti, Valentina (architetto, catalogatore)
<b>CMR - Responsabile</b>	Panzani, Laura (architetto, catalogatore e compilatore scheda)
<b>CMR - Responsabile</b>	Vergano, Alice (architetto, catalogatore)
<b>CMA - Anno di redazione</b>	2022
<b>ADP - Profilo di pubblicazione</b>	1
<b>OSS - Note</b>	La scheda SCAN è stata compilata all'interno del PON- Programma Operativo Nazionale "Cultura e sviluppo" FESR 2014-2020 - Asse 1 Linea di Azione 6c.1.b. - Progetto realizzazione di strumenti e metodi innovativi per migliorare la conoscenza e la valorizzazione degli attrattori (Basilicata, Campania, Calabria, Puglia).