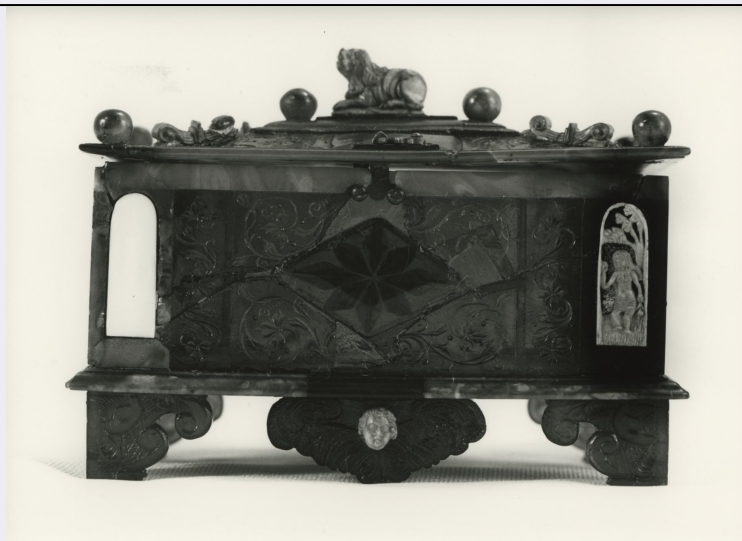


SCHEDA



CD - IDENTIFICAZIONE

TSK - Tipo scheda SCAN

LIR - Livello catalogazione I

NCT - CODICE UNIVOCO ICCD

NCTR - Codice Regione 18

NCTN - Numero catalogo generale 00177878

ESC - Ente schedatore ICCD

ECP - Ente competente per tutela S285

ACC - ALTRO CODICE

ACCE - Ente/soggetto responsabile PCM - Dipartimento della Protezione Civile

ACCC - Codice identificativo 52407

ACCR - Riferimento cronologico 2022

ACCS - Note Scheda WEB "centro storico" realizzata nell'ambito della creazione della banca dati "Centri Storici e Rischio Sismico" del Dipartimento di Protezione Civile della Presidenza del Consiglio dei Ministri con la collaborazione del Ministero per i Beni e le Attività Culturali.

ACCW - Indirizzo web <https://im.protezionecivile.it/#/dashboard>

ACC - ALTRO CODICE

ACCE - Ente/soggetto responsabile S218/ R18

ACCC - Codice identificativo 00147322/ R18

ACCR - Riferimento cronologico 2011

Scheda tipo CNS di livello inventariale compilata nel Sistema Informativo "Centri Storici e Ambiti di Contesto" realizzato da Regione Calabria - Dipartimento di Urbanistica all'interno del Protocollo d'Intesa tra il Ministero per i Beni e le Attività Culturali e la

ACCS - Note	Regione Calabria (24 Febbraio 2009) ai fini delle attività di catalogazione e documentazione dei centri storici della Regione Calabria [Compilazione: Spano, Attilio Maria (catalogatore)/ Sattalini, Floriana (referente scientifico)/ Rizzi, Sabina Antonietta (funzionario responsabile)
ACCW - Indirizzo web	http://www.centristoricalabria.it/csac/index.html (consultazione: 2021)
ACC - ALTRO CODICE	
ACCE - Ente/soggetto responsabile	Direzione Generale AA. e BB.AA
ACCC - Codice identificativo	I-17.3.60.01
ACCS - Note	Scheda cartacea I.P.C.E. Inventario di Protezione del Patrimonio Culturale Europeo allegata alla scheda tipo CNS compilata nel Sistema Informativo "Centri Storici e Ambiti di Contesto"
ACCW - Indirizzo web	http://www.centristoricalabria.it/csac/index.html (consultazione: 2021)
OG - BENE CULTURALE	
AMB - Ambito di tutela MiC	architettonico e paesaggistico
CTB - Categoria generale	BENI IMMOBILI
SET - Settore disciplinare	Beni architettonici e paesaggistici
TBC - Tipo bene culturale	Centri-nuclei storici
CTG - Categoria disciplinare	CENTRI STORICI
OGD - Definizione bene	centro storico
OGT - Tipologia/altre specifiche	di pianura, pianificato, a scacchiera
OGN - Denominazione/titolo	Locri
OGN - Denominazione/titolo	Gerace Marina/ Neolocri (denominazione originaria, fino al 1934)
LC - LOCALIZZAZIONE	
LCS - Stato	ITALIA
LCR - Regione	Calabria
LCP - Provincia	RC
LCC - Comune	Locri
LCI - Indirizzo	Via Re Umberto
LCV - Altri percorsi/specifiche	Per la compilazione del campo LCI-Indirizzo è stata presa in considerazione la viabilità individuata al centro della perimetrazione del nucleo/centro storico individuato.
PVE - Diocesi	Locri - Gerace
CS - DATI CATASTALI	
CTS - IDENTIFICATIVI CATASTALI	
CTSC - Comune catastale	Locri
CTST - Tipo catasto	catasto terreni
CTSF - Foglio	26 (parte)
CTSN - Particella/e	non rilevabile
CTS - IDENTIFICATIVI CATASTALI	
CTSC - Comune catastale	Locri

CTST - Tipo catasto	catasto terreni
CTSF - Foglio	27 (parte)
CTSN - Particella/e	non rilevabile
CTS - IDENTIFICATIVI CATASTALI	
CTSC - Comune catastale	Locri
CTST - Tipo catasto	catasto terreni
CTSF - Foglio	25 (parte)
CTSN - Particella/e	non rilevabile
GE - GEOREFERENZIAZIONE	
GEI - Identificativo geometria	2
GEL - Tipo di localizzazione	localizzazione fisica
GET - Tipo di georeferenziazione	georeferenziazione areale
GEP - Sistema di riferimento	WGS84
GEC - COORDINATE	
GECX - Coordinata x (longitudine Est)	16.260008
GECY - Coordinata y (latitudine Nord)	38.235178
GEC - COORDINATE	
GECX - Coordinata x (longitudine Est)	16.261035
GECY - Coordinata y (latitudine Nord)	38.234614
GEC - COORDINATE	
GECX - Coordinata x (longitudine Est)	16.260468
GECY - Coordinata y (latitudine Nord)	38.23402
GEC - COORDINATE	
GECX - Coordinata x (longitudine Est)	16.261415
GECY - Coordinata y (latitudine Nord)	38.233399
GEC - COORDINATE	
GECX - Coordinata x (longitudine Est)	16.259279
GECY - Coordinata y (latitudine Nord)	38.231292
GEC - COORDINATE	
GECX - Coordinata x (longitudine Est)	16.261142
GECY - Coordinata y (latitudine Nord)	38.230809
GEC - COORDINATE	
GECX - Coordinata x	

(longitudine Est)	16.261634
GECY - Coordinata y (latitudine Nord)	38.230456
GEC - COORDINATE	
GECX - Coordinata x (longitudine Est)	16.26321
GECY - Coordinata y (latitudine Nord)	38.231957
GEC - COORDINATE	
GECX - Coordinata x (longitudine Est)	16.263328
GECY - Coordinata y (latitudine Nord)	38.231881
GEC - COORDINATE	
GECX - Coordinata x (longitudine Est)	16.264627
GECY - Coordinata y (latitudine Nord)	38.233187
GEC - COORDINATE	
GECX - Coordinata x (longitudine Est)	16.264673
GECY - Coordinata y (latitudine Nord)	38.233173
GEC - COORDINATE	
GECX - Coordinata x (longitudine Est)	16.264963
GECY - Coordinata y (latitudine Nord)	38.233485
GEC - COORDINATE	
GECX - Coordinata x (longitudine Est)	16.26492
GECY - Coordinata y (latitudine Nord)	38.233508
GEC - COORDINATE	
GECX - Coordinata x (longitudine Est)	16.26527
GECY - Coordinata y (latitudine Nord)	38.233848
GEC - COORDINATE	
GECX - Coordinata x (longitudine Est)	16.266597
GECY - Coordinata y (latitudine Nord)	38.23514
GEC - COORDINATE	
GECX - Coordinata x (longitudine Est)	16.268311
GECY - Coordinata y	

(latitudine Nord)	38.236924
GEC - COORDINATE	
GECX - Coordinata x (longitudine Est)	16.264971
GECY - Coordinata y (latitudine Nord)	38.239045
GEC - COORDINATE	
GECX - Coordinata x (longitudine Est)	16.263467
GECY - Coordinata y (latitudine Nord)	38.237477
GEC - COORDINATE	
GECX - Coordinata x (longitudine Est)	16.26281
GECY - Coordinata y (latitudine Nord)	38.237883
GEC - COORDINATE	
GECX - Coordinata x (longitudine Est)	16.262634
GECY - Coordinata y (latitudine Nord)	38.237663
GEC - COORDINATE	
GECX - Coordinata x (longitudine Est)	16.262589
GECY - Coordinata y (latitudine Nord)	38.237641
GEC - COORDINATE	
GECX - Coordinata x (longitudine Est)	16.262106
GECY - Coordinata y (latitudine Nord)	38.237915
GEC - COORDINATE	
GECX - Coordinata x (longitudine Est)	16.26194
GECY - Coordinata y (latitudine Nord)	38.237742
GEC - COORDINATE	
GECX - Coordinata x (longitudine Est)	16.262026
GECY - Coordinata y (latitudine Nord)	38.2377
GEC - COORDINATE	
GECX - Coordinata x (longitudine Est)	16.261807
GECY - Coordinata y (latitudine Nord)	38.237461
GEC - COORDINATE	

GECX - Coordinata x (longitudine Est)	16.262089
GECY - Coordinata y (latitudine Nord)	38.237295
GEC - COORDINATE	
GECX - Coordinata x (longitudine Est)	16.262153
GECY - Coordinata y (latitudine Nord)	38.237257
GEC - COORDINATE	
GECX - Coordinata x (longitudine Est)	16.260785
GECY - Coordinata y (latitudine Nord)	38.235858
GEC - COORDINATE	
GECX - Coordinata x (longitudine Est)	16.260613
GECY - Coordinata y (latitudine Nord)	38.235682
GEC - COORDINATE	
GECX - Coordinata x (longitudine Est)	16.260848
GECY - Coordinata y (latitudine Nord)	38.235537
GEC - COORDINATE	
GECX - Coordinata x (longitudine Est)	16.260574
GECY - Coordinata y (latitudine Nord)	38.235284
GEC - COORDINATE	
GECX - Coordinata x (longitudine Est)	16.260008
GECY - Coordinata y (latitudine Nord)	38.235178
GPB - BASE CARTOGRAFICA	
GPBB - Descrizione sintetica	Google Map
GPBT - Data	2022
GPBU - Indirizzo web (URL)	www.google.com/maps
GEN - Note	Criterio di perimetrazione: delimitazione dell' "ambito identitario" individuato dagli strumenti di pianificazione e governo del territorio a livello comunale (perimetrazione approssimata).
DT - CRONOLOGIA/DEFINIZIONE CULTURALE	
DTZ - CRONOLOGIA GENERICA	
DTZR - Riferimento	origini
DTZG - Fascia cronologica /periodo	XIX

DTT - Note

Sorge nel XIX secolo nell'area storico geografica della Locride Magno greca come geminazione della sovrastante Gerace.

DA - DATI ANALITICI**CAM - Caratteri ambientali (beni immobili)**

Centro della Locride sito nella parte centro-orientale della provincia di Reggio Calabria, sulla costa ionica, all'interno di un'ampia pianura tra il mare e il versante orientale dell'Aspromonte, lungo la statale che lo collega a Reggio Calabria.

DES - Descrizione del bene

Centro contemporaneo con impianto regolare ad assi ortogonali ed edifici rappresentativi ottocenteschi. Tra le testimonianze storico-architettoniche figurano: la Chiesa di Santa Caterina, primo luogo di culto Locrese risalente al 1843; la Chiesa di San Biagio; il Palazzo comunale edificato nel 1880 in stile Rinascimentale dall'arch. Alberto Spinola; il Palazzo "Teotino - Nieddu del Rio", uno dei primi palazzi del centro storico, appartenuto alla famiglia Teotino ed in seguito ai Nieddu Del Rio; il Palazzo Scaglione, prima sede della collezione archeologica locrese, appartenente ad una ricca famiglia geracese ritenuta fondatrice della città di Locri.

NSC - Notizie storico-critiche

La storia di Locri è strettamente legata alla storia di altri due centri sorti nella zona circostante: Locri Epizefiri, polis della Magna Grecia fondata nel VII secolo a.C., e Gerace, città medievale costruita nel IX secolo. Dopo la conquista romana di Locri Epizephiri e a seguito sia delle scorrerie saracene e turche che della piaga della malaria, il sito fu progressivamente abbandonato e gli abitanti si spostarono verso le più sicure colline dell'entroterra dove sorse Gerace. L'attuale cittadina, sorta come villaggio geracese, ha cominciato a svilupparsi in misura considerevole con il nome di Gerace Marina solo alla fine dell'Ottocento, col ritorno della popolazione verso le zone costiere e soprattutto in seguito all'apertura della linea ferroviaria Taranto-Reggio. Gerace Marina acquistò sempre più importanza: nel 1879, con il R.D. 12 giugno 1879, viene concesso a Gerace Marina l'insediamento della sede del Comune e del Circondario. Con R.D. 24 luglio 1905 Gerace Superiore e Gerace Marina furono divisi in due centri autonomi. La prima denominazione di Gerace Marina è Neolocri. Col D.L. 29.1.1934 la cittadina riuscì a darsi l'attuale denominazione di Locri. Il 22.2.1954 fu deciso anche il trasferimento della sede vescovile da Gerace a Locri.

MT - DATI TECNICI**MIS - MISURE****MISZ - Tipo di misura**

area

MISU - Unità di misura

ha

MISM - Valore

34.44 ca

MISV - Note

valore approssimativo misurato da Google Maps

CDG - Condizione giuridica

proprietà mista

BPT - Provvedimenti amministrativi-sintesi

sì

STC - Stato di conservazione

Il tessuto urbano e un buon numero di palazzi relativi alla fondazione della città si conservano in maniera discreta. Si notano alcuni rifacimenti databili agli anni '60 e '70 del XX secolo che hanno distrutto l'originale facies di alcuni edifici di un certo valore architettonico.

DO - DOCUMENTAZIONE**DCM - DOCUMENTO**

DCMN - Codice identificativo	1800177878_foto01
DCMP - Tipo/supporto /formato	documentazione fotografica/ fotografia digitale (file)
DCMM - Titolo/didascalia	foto allegata alla scheda tipo CNS compilata nel Sistema Informativo "Centri Storici e Ambiti di Contesto"
DCMA - Autore (persona /ente collettivo)	Spanò, Attilio M.
DCMR - Riferimento cronologico	2012/01/00
DCMW - Indirizzo web (URL)	http://www.centristoricalabria.it/csac/index.html
DCMK - Nome file	1800177878_foto01.jpg
DCM - DOCUMENTO	
DCMN - Codice identificativo	1800177878_foto02
DCMP - Tipo/supporto /formato	documentazione fotografica/ fotografia digitale (file)
DCMM - Titolo/didascalia	foto allegata alla scheda tipo CNS compilata nel Sistema Informativo "Centri Storici e Ambiti di Contesto"
DCMA - Autore (persona /ente collettivo)	Spanò, Attilio M.
DCMR - Riferimento cronologico	2012/01/00
DCMW - Indirizzo web (URL)	http://www.centristoricalabria.it/csac/index.html
DCMK - Nome file	1800177878_foto02.jpg
DCM - DOCUMENTO	
DCMN - Codice identificativo	1800177878_foto03
DCMP - Tipo/supporto /formato	documentazione fotografica/ positivo b/n
DCMM - Titolo/didascalia	corso Vittorio Emanuele, foto storica allegata alla scheda tipo CNS compilata nel Sistema Informativo "Centri Storici e Ambiti di Contesto"
DCMW - Indirizzo web (URL)	http://www.centristoricalabria.it/csac/index.html
DCMK - Nome file	1800177878_foto03.jpg
DCM - DOCUMENTO	
DCMN - Codice identificativo	1800177878_foto05
DCMP - Tipo/supporto /formato	documentazione fotografica/ positivo b/n
DCMM - Titolo/didascalia	Piazza Martiri e Chiesa Madre, foto storica allegata alla scheda tipo CNS compilata nel Sistema Informativo "Centri Storici e Ambiti di Contesto"
DCMW - Indirizzo web (URL)	http://www.centristoricalabria.it/csac/index.html

DCMK - Nome file	1800177878_foto05.jpg
DCM - DOCUMENTO	
DCMN - Codice identificativo	1800177878_foto04
DCMP - Tipo/supporto /formato	documentazione fotografica/ positivo b/n
DCMM - Titolo/didascalia	Palazzo degli Uffici, foto storica allegata alla scheda tipo CNS compilata nel Sistema Informativo "Centri Storici e Ambiti di Contesto"
DCMW - Indirizzo web (URL)	http://www.centristoricalabria.it/csac/index.html
DCMK - Nome file	1800177878_foto04.jpg
DCM - DOCUMENTO	
DCMN - Codice identificativo	1800177878_foto06
DCMP - Tipo/supporto /formato	documentazione fotografica/ positivo b/n
DCMM - Titolo/didascalia	Via Garibaldi. foto storica allegata alla scheda tipo CNS compilata nel Sistema Informativo "Centri Storici e Ambiti di Contesto"
DCMW - Indirizzo web (URL)	http://www.centristoricalabria.it/csac/index.html
DCMK - Nome file	1800177878_foto06.jpg
DCM - DOCUMENTO	
DCMN - Codice identificativo	1800177878_schedaCS
DCMP - Tipo/supporto /formato	fonti e documenti testuali/ scheda di catalogo
DCMM - Titolo/didascalia	scheda tipo CNS compilata nel Sistema Informativo "Centri Storici e Ambiti di Contesto"
DCMW - Indirizzo web (URL)	http://www.centristoricalabria.it/csac/index.html
DCMK - Nome file	1800177878_schedaCS.pdf
DCM - DOCUMENTO	
DCMN - Codice identificativo	1800177878_schedaIPCE
DCMP - Tipo/supporto /formato	fonti e documenti testuali/ scheda storica
DCMM - Titolo/didascalia	scheda tipo I.P.C.E allegata alla scheda tipo CNS compilata nel Sistema Informativo "Centri Storici e Ambiti di Contesto"
DCMW - Indirizzo web (URL)	http://www.centristoricalabria.it/csac/index.html
DCMK - Nome file	1800177878_schedaIPCE.pdf
DCM - DOCUMENTO	
DCMN - Codice identificativo	Blaeu_Joan_1a_Calabria
DCMP - Tipo/supporto /formato	documentazione grafica e cartografica/ cartografia storica

DCMM - Titolo/didascalia	Atlas Maior Sive Cosmographia Blaviana, Qua Solvm, Salvm, Coelvm, Accvratissime Describvntvr. Calabria Vltra
DCMR - Riferimento cronologico	1665
DCME - Ente proprietario	David Rumsey Map Collection
DCMC - Collocazione	https://www.davidrumsey.com/
DCMK - Nome file	Blaeu_Joan_1a_Calabria.jpg
DCM - DOCUMENTO	
DCMN - Codice identificativo	1800177878_atlante1788
DCMP - Tipo/supporto /formato	documentazione grafica e cartografica/ cartografia storica
DCMM - Titolo/didascalia	Atlante geografico del Regno di Napoli delineato per ordine di Ferdinando IV re delle Due Sicilie & C. & C. da Gio. Antonio Rizzi - Zannoni geografo di Sua Maestà e terminato nel 1808. Napoli, s.n., 1788-1812. Foglio 31, stralcio.
DCME - Ente proprietario	Biblioteca Universitaria di Napoli
DCMW - Indirizzo web (URL)	http://www.bibliotecauniversitarianapoli.beniculturali.it/index.php?it/342/atlante-geografico-del-regno-di-napoli
DCMK - Nome file	1800177878_atlante1788.jpg
BIB - Bibliografia/sitografia	Comune di Locri, Piano Strutturale Comunale, Documento Definitivo del PSC, Individuazione dei territori urbanizzati, urbanizzabili, agricolo-forestale - Tav. 1, ottobre 2019 (cfr. perimetrazione "ambito identitario")
BIB - Bibliografia/sitografia	https://www.pianostrutturalelocri.it/psc-approvato/ (consultazione: 2023/02/02)
BIB - Bibliografia/sitografia	http://www.italiapedia.it/comune-di-locri_Storia-080-043 (consultazione: 2023/02/02)
BIB - Bibliografia/sitografia	https://www.sapere.it/enciclopedia/L%C3%B2cri.html (consultazione: 2023/02/02)
BIB - Bibliografia/sitografia	https://it.wikipedia.org/wiki/Locri (consultazione: 2023/02/02)
CM - CERTIFICAZIONE/GESTIONE DATI	
CMR - Responsabile	ICCD (verificatore scientifico)
CMR - Responsabile	Castiglione, Federica (ingegnere, catalogatore)
CMR - Responsabile	Musetti, Valentina (architetto, catalogatore e compilatore scheda)
CMR - Responsabile	Panzani, Laura (architetto, catalogatore)
CMR - Responsabile	Vergano, Alice (architetto, catalogatore)
CMA - Anno di redazione	2022
ADP - Profilo di pubblicazione	1
OSS - Note	La scheda SCAN è stata compilata all'interno del PON- Programma Operativo Nazionale "Cultura e sviluppo" FESR 2014-2020 - Asse 1 Linea di Azione 6c.1.b. - Progetto realizzazione di strumenti e metodi innovativi per migliorare la conoscenza e la valorizzazione degli attrattori (Basilicata, Campania, Calabria, Puglia); i dati di base per la compilazione sono tratti dalla scheda CNS della Regione Calabria e della scheda IPCE (cfr. riferimenti in ACC) e aggiornati/integrati con opportuna documentazione.