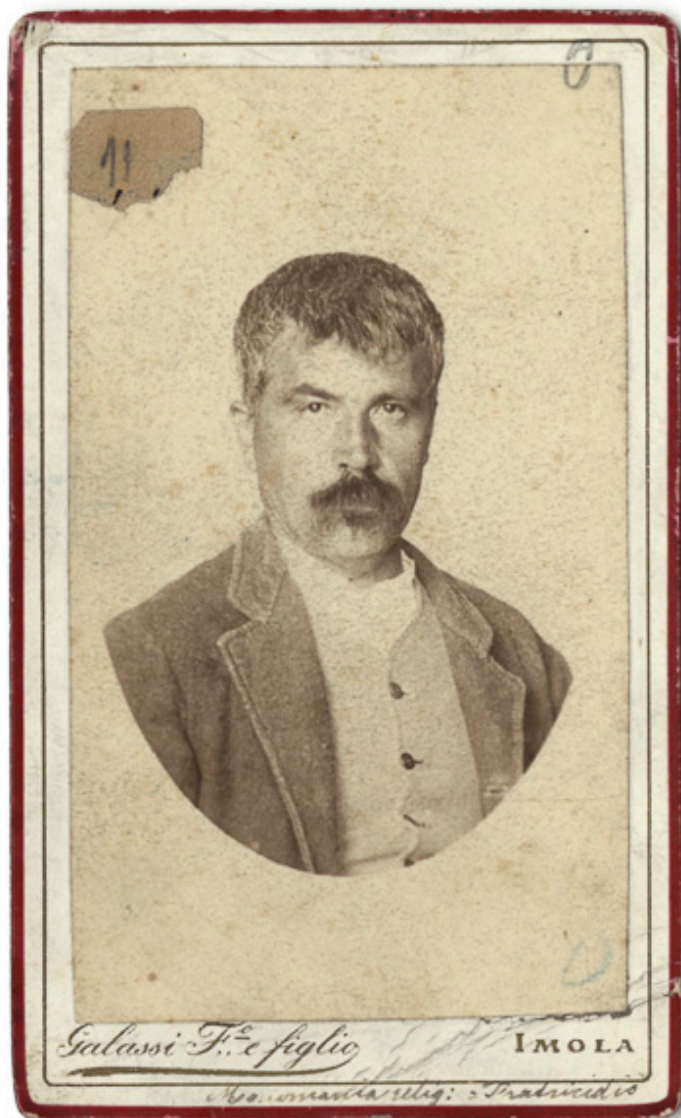


# SCHEDA



## CD - CODICI

TSK - Tipo scheda	F
LIR - Livello catalogazione	C
NCT - CODICE UNIVOCO	
NCTR - Codice Regione	01
NCTN - Numero catalogo generale	00407390
ESC - Ente schedatore	UNITO
ECP - Ente competente per tutela	S251

## OG - BENE CULTURALE

AMB - Ambito di tutela MiBACT	storico artistico
CTG - Categoria	FOTOGRAFIA MEDICO - SCIENTIFICA, RITRATTISTICA
OGT - DEFINIZIONE BENE	
OGTD - Definizione	positivo
OGC - TRATTAMENTO CATALOGRAFICO	

<b>OGCT - Trattamento catalografico</b>	bene semplice
<b>OGM - Modalità di individuazione</b>	appartenenza ad una collezione o raccolta pubblica
<b>OGR - Disponibilità del bene</b>	bene disponibile
<b>LC - LOCALIZZAZIONE GEOGRAFICO - AMMINISTRATIVA</b>	
<b>PVC - LOCALIZZAZIONE</b>	
<b>PVCS - Stato</b>	ITALIA
<b>PVCR - Regione</b>	Piemonte
<b>PVCP - Provincia</b>	TO
<b>PVCC - Comune</b>	Torino
<b>LDC - COLLOCAZIONE SPECIFICA</b>	
<b>LDCT - Tipologia</b>	palazzo
<b>LDCQ - Qualificazione</b>	Universitario
<b>LDCC - Complesso di appartenenza</b>	Palazzo degli Istituti Anatomici
<b>LDCU - Indirizzo</b>	Corso Massimo d'Azeglio 52
<b>LDCM - Denominazione raccolta</b>	Museo di Antropologia criminale "Cesare Lombroso"
<b>LDCS - Specifiche</b>	archivio storico/piano terra
<b>LDCD - Riferimento cronologico</b>	XIX-XX
<b>LA - ALTRE LOCALIZZAZIONI GEOGRAFICO - AMMINISTRATIVE</b>	
<b>TLC - Tipo di localizzazione</b>	luogo di esposizione
<b>PRV - LOCALIZZAZIONE</b>	
<b>PRVS - Stato</b>	ITALIA
<b>PRVR - Regione</b>	Piemonte
<b>PRVP - Provincia</b>	TO
<b>PRVC - Comune</b>	Torino
<b>PRC - COLLOCAZIONE SPECIFICA</b>	
<b>PRCT - Tipologia contenitore fisico</b>	università
<b>PRCQ - Qualificazione contenitore fisico</b>	pubblica
<b>PRCN - Denominazione contenitore fisico</b>	Palazzo degli Istituti Anatomici
<b>PRCC - Complesso monumentale di appartenenza</b>	Palazzo degli Istituti Anatomici
<b>PRCU - Indicazioni viabilistiche</b>	Via Michelangelo, 32
<b>PRCM - Denominazione contenitore giuridico</b>	Museo di Psichiatria e Antropologia Criminale
<b>PRCS - Specifiche</b>	piano terra
<b>PRD - DATI CRONOLOGICI</b>	

<b>PRDI - Riferimento cronologico/data inizio</b>	1898
<b>PRDU - Data fine</b>	1947
<b>LA - ALTRE LOCALIZZAZIONI GEOGRAFICO - AMMINISTRATIVE</b>	
<b>TLC - Tipo di localizzazione</b>	luogo di esposizione
<b>PRV - LOCALIZZAZIONE</b>	
<b>PRVS - Stato</b>	ITALIA
<b>PRVR - Regione</b>	Piemonte
<b>PRVP - Provincia</b>	TO
<b>PRVC - Comune</b>	Torino
<b>PRC - COLLOCAZIONE SPECIFICA</b>	
<b>PRCT - Tipologia contenitore fisico</b>	università
<b>PRCQ - Qualificazione contenitore fisico</b>	pubblica
<b>PRCN - Denominazione contenitore fisico</b>	Istituto di Medicina Legale
<b>PRCC - Complesso monumentale di appartenenza</b>	Istituto di Medicina Legale
<b>PRCU - Indicazioni viabilistiche</b>	Corso Galileo Galilei, 22
<b>PRCM - Denominazione contenitore giuridico</b>	Museo di Antropologia Criminale
<b>PRCS - Specifiche</b>	secondo piano
<b>PRD - DATI CRONOLOGICI</b>	
<b>PRDI - Riferimento cronologico/data inizio</b>	1948
<b>PRDU - Data fine</b>	2009
<b>UB - DATI PATRIMONIALI/INVENTARI/STIME/COLLEZIONI</b>	
<b>UBF - UBICAZIONE BENE</b>	
<b>UBFP - Fondo</b>	Museo Lombroso
<b>UBFS - Serie archivistica</b>	Malati psichiatrici
<b>UBFU - Titolo di unità archivistica</b>	Maltorni Giov.
<b>UBFC - Collocazione</b>	Faldone Malati Psichiatrici 2
<b>INV - ALTRI INVENTARI</b>	
<b>INVN - Codice inventario</b>	3/1750
<b>INVD - Riferimento cronologico</b>	1990-1993
<b>AU - DEFINIZIONE CULTURALE</b>	
<b>AUT - AUTORE/RESPONSABILITA'</b>	
<b>AUTJ - Ente schedatore</b>	S261
<b>AUTH - Codice identificativo</b>	BAPA0026

<b>AUTN - Nome scelto di persona o ente</b>	F. Galassi e Figlio
<b>AUTP - Tipo intestazione</b>	E
<b>AUTA - Indicazioni cronologiche</b>	attivo dal 1883
<b>AUTR - Ruolo</b>	fotografo principale
<b>AUTY - Specifiche intervento</b>	Tra il 1883 e il 1891 la ditta Galassi Francesco e Figlio fotografò diversi malati psichiatrici ricoverati presso l'ospedale di Santa Maria della Scaletta e il manicomio imolese, all'epoca diretti dal medico Luigi Lolli (1819 -1896).
<b>AUTM - Motivazione/fonte</b>	marchio
<b>AUTZ - Note</b>	L'attività imolese di Francesco Galassi (1826-1926), pittore e successivamente fotografo, titolare a partire dagli anni '60 dell'Ottocento di una sala di posa per ritratti in via Giovenca 17 (ora IX febbraio), si è ampliata nel 1874 quando Galassi decide di associarsi con il fotografo dilettante Ugo Tamburini. Nel 1883 la ditta fotografica Francesco Galassi diventò Studio fotografico Francesco Galassi e figlio.
<b>AUT - AUTORE/RESPONSABILITA'</b>	
<b>AUTJ - Ente schedatore</b>	S251
<b>AUTH - Codice identificativo</b>	ML_50
<b>AUTN - Nome scelto di persona o ente</b>	Lolli, Luigi
<b>AUTP - Tipo intestazione</b>	P
<b>AUTA - Indicazioni cronologiche</b>	1819 -1896
<b>AUTR - Ruolo</b>	collettore - committente
<b>AUTY - Specifiche intervento</b>	Raccolse e commissionò diversi scatti fotografici di pazienti psichiatrici in cura presso l'ospedale di Santa Maria della Scaletta e il manicomio imolese di cui era all'epoca direttore.
<b>AUTM - Motivazione/fonte</b>	bibliografia
<b>SG - SOGGETTO</b>	
<b>SGT - SOGGETTO</b>	
<b>SGTI - Identificazione</b>	Antropologia - Antropologia Criminale - Psichiatria - Neuropsichiatria
<b>SGTI - Identificazione</b>	Persone - Uomini - Lombroso - Lolli -
<b>SGTI - Identificazione</b>	Imola - Ospedali psichiatrici - Disturbi mentali - Disabili mentali -
<b>SGTI - Identificazione</b>	Persone - Uomini - Omicidi <Delinquenti> - Fratricidio
<b>SGTI - Identificazione</b>	Galassi- Ritratti fotografici
<b>SGTD - Indicazioni sul soggetto</b>	Ritratto ovale a mezzo busto di un uomo in posa visto frontalmente. L'uomo indossa camicia, panciotto, giacca e porta baffi e pizzetto.
<b>SGL - TITOLO</b>	
<b>SGLT - Titolo proprio</b>	Maltorni Giov.
<b>SGLS - Specifiche titolo</b>	iscrizione al verso del supporto secondario
<b>DT - CRONOLOGIA</b>	
<b>DTZ - CRONOLOGIA GENERICA</b>	
<b>DTZG - Fascia cronologica</b>	

/periodo	XIX
DTZS - Specifiche fascia cronologica/periodo	ultimo quarto
<b>DTS - CRONOLOGIA SPECIFICA</b>	
DTSI - Da	1883
DTSV - Validità	post
DTSF - A	1891
DTSL - Validità	ante
DTM - Motivazione/fonte	bibliografia
DTM - Motivazione/fonte	marchio
DTT - Note	Il medico Luigi Lolli è stato direttore sanitario dell'ospedale di Santa Maria della Scaletta e del manicomio imolese dal 1863 fino al 1891. Nel 1883 la ditta fotografica Francesco Galassi divenne Studio fotografico Francesco Galassi e figlio.

**LR - LUOGO E DATA DELLA RIPRESA**

<b>LRC - LOCALIZZAZIONE</b>	
LRCS - Stato	ITALIA
LRCR - Regione	Emilia-Romagna
LRCP - Provincia	BO
LRCC - Comune	Imola
LRCL - Località	Ospedale di Santa Maria della Scaletta e Manicomio dell'"Osservanza".

**MT - DATI TECNICI**

MTX - Indicazione di colore	BN
-----------------------------	----

**MTC - MATERIA E TECNICA**

MTCP - Riferimento alla parte	supporto primario
MTCM - Materia	carta
MTCT - Tecnica	albumina

**MTC - MATERIA E TECNICA**

MTCP - Riferimento alla parte	supporto secondario
MTCM - Materia	cartoncino
MTCT - Tecnica	tecniche varie
MTCS - Note	Incollaggio

**MIS - MISURE**

MISP - Riferimento alla parte	supporto primario
MISZ - Tipo di misura	altezzaxlunghezza
MISS - Specifiche	massima
MISU - Unità di misura	cm
MISM - Valore	9x5,2 c.

**MIS - MISURE**

MISP - Riferimento alla parte	supporto secondario
-------------------------------	---------------------

<b>MISZ - Tipo di misura</b>	altezzaxlunghezza
<b>MISS - Specifiche</b>	massima
<b>MISU - Unità di misura</b>	cm
<b>MISM - Valore</b>	10,5x6,5 c.
<b>FRM - Formato</b>	carte-de-visite

## CO - CONSERVAZIONE E INTERVENTI

### STC - STATO DI CONSERVAZIONE

<b>STCC - Stato di conservazione</b>	discreto
<b>STD - Modalità di conservazione</b>	Contenitore a norma, ambiente non climatizzato

## DA - DATI ANALITICI

<b>DES - Descrizione</b>	Ritratto ovale. Stampa all'albumina incollata su cartoncino prestampato con doppia filettatura, iscrizioni a china sul recto e sul verso, etichette.
--------------------------	--

### ISE - ISCRIZIONI/EMBLEMI/MARCHI/STEMMI/TIMBRI

<b>ISER - Riferimento alla parte</b>	Recto
<b>ISEP - Posizione</b>	in alto a sinistra
<b>ISED - Definizione</b>	etichetta
<b>ISEZ - Descrizione</b>	Iscrizione ad inchiostro su etichetta di carta quadrettata.
<b>ISEQ - Quantità</b>	1
<b>ISES - Supporto</b>	primario
<b>ISEF - Sistema grafico /alfabeto</b>	numeri arabi
<b>ISEM - Materia e tecnica</b>	a inchiostro
<b>ISEI - Trascrizione</b>	11

### ISE - ISCRIZIONI/EMBLEMI/MARCHI/STEMMI/TIMBRI

<b>ISER - Riferimento alla parte</b>	Recto
<b>ISEP - Posizione</b>	in basso lungo tutto il supporto
<b>ISED - Definizione</b>	marchio
<b>ISEE - Specifiche</b>	dell'autore
<b>ISEQ - Quantità</b>	2
<b>ISES - Supporto</b>	secondario
<b>ISEM - Materia e tecnica</b>	tipografica
<b>ISEI - Trascrizione</b>	"Galassi F°e figlio" "IMOLA"

### ISE - ISCRIZIONI/EMBLEMI/MARCHI/STEMMI/TIMBRI

<b>ISER - Riferimento alla parte</b>	Recto
<b>ISEP - Posizione</b>	in basso a destra e in alto a sinistra
<b>ISED - Definizione</b>	iscrizione
<b>ISEQ - Quantità</b>	3
<b>ISES - Supporto</b>	primario e secondario

<b>ISEM - Materia e tecnica</b>	a inchiostro
<b>ISEI - Trascrizione</b>	in alto a destra: "O"; in basso a destra "monomania relig. Fratricidio" "O"
<b>ISE - ISCRIZIONI/EMBLEMI/MARCHI/STEMMI/TIMBRI</b>	
<b>ISER - Riferimento alla parte</b>	Verso
<b>ISEP - Posizione</b>	in alto a sinistra
<b>ISED - Definizione</b>	etichetta
<b>ISEE - Specifiche</b>	di collezione
<b>ISEZ - Descrizione</b>	Etichetta con iscrizione ad inchiostro e iscrizione a matita
<b>ISEQ - Quantità</b>	2
<b>ISES - Supporto</b>	secondario
<b>ISEM - Materia e tecnica</b>	a inchiostro
<b>ISEM - Materia e tecnica</b>	a matita
<b>ISEI - Trascrizione</b>	A matita 3/1750; A inchiostro: "3. Maltorni Giov."
<b>ISE - ISCRIZIONI/EMBLEMI/MARCHI/STEMMI/TIMBRI</b>	
<b>ISER - Riferimento alla parte</b>	Verso
<b>ISEP - Posizione</b>	in basso
<b>ISED - Definizione</b>	marchio
<b>ISEE - Specifiche</b>	dell'autore
<b>ISEZ - Descrizione</b>	Marchio raffigurante in alto a sinistra tre stemmi, tra cui quello di casa Savoia e sei medaglie. Lungo tutto il supporto in diagonale le scritte: "Galassi Francesco e Figlio" "Lit. Petazzi Milano"; in basso a destra abbellite da ghirigori le scritte: "IMOLA" "Via Giovenca 17" "si eseguiscano ritratti all'ingrandimento sino a grandezza naturale"
<b>ISEQ - Quantità</b>	4
<b>ISES - Supporto</b>	secondario
<b>ISEM - Materia e tecnica</b>	tipografica
<b>TU - CONDIZIONE GIURIDICA E PROVVEDIMENTI DI TUTELA</b>	
<b>CDG - CONDIZIONE GIURIDICA</b>	
<b>CDGG - Indicazione generica</b>	proprietà Ente pubblico non territoriale
<b>BPT - Provvedimenti di tutela - sintesi</b>	sì
<b>CPR - DIRITTI D'AUTORE</b>	
<b>CPRN - Nome</b>	©Università degli Studi di Torino
<b>DO - DOCUMENTAZIONE</b>	
<b>FTA - DOCUMENTAZIONE FOTOGRAFICA</b>	
<b>FTAN - Codice identificativo</b>	Lomb_3_1750
<b>FTAX - Genere</b>	documentazione allegata
<b>FTAP - Tipo</b>	fotografia digitale (file)
<b>FTAA - Autore</b>	Università degli Studi di Torino
<b>FTAD - Riferimento cronologico</b>	2022

<b>FTAE - Ente proprietario</b>	Università di Torino
<b>FTAK - Nome file originale</b>	Lomb_3_1750.jpg
<b>FTAY - Gestione Diritti</b>	è vietato qualsiasi uso o riproduzione senza previo consenso dell'autore
<b>FTA - DOCUMENTAZIONE FOTOGRAFICA</b>	
<b>FTAN - Codice identificativo</b>	Lomb_3_1750R
<b>FTAX - Genere</b>	documentazione allegata
<b>FTAP - Tipo</b>	fotografia digitale (file)
<b>FTAA - Autore</b>	Università degli Studi di Torino
<b>FTAD - Riferimento cronologico</b>	2022
<b>FTAE - Ente proprietario</b>	Università di Torino
<b>FTAK - Nome file originale</b>	Lomb_3_1750R.jpg
<b>FTAY - Gestione Diritti</b>	è vietato qualsiasi uso o riproduzione senza previo consenso dell'autore
<b>BIB - BIBLIOGRAFIA</b>	
<b>BIBJ - Ente schedatore</b>	UNITO
<b>BIBH - Codice identificativo</b>	ML_B_18
<b>BIBX - Genere</b>	bibliografia specifica
<b>BIBF - Tipo</b>	contributo in miscellanea
<b>BIBM - Riferimento bibliografico completo</b>	Leonardi Nicoletta, Le fotografie come oggetti scientifici negli istituti psichiatrici dell'Italia post unitaria. Ritratti di alienati dalla collezione del Museo Lombroso, in Fotografia e scienze della mente fra storia, rappresentazione e terapia, a cura di Daniela Scala, collana Mente e storia, centro di ricerca ASPI, Aracne editrice, 2018, pp. 87-114.
<b>BIB - BIBLIOGRAFIA</b>	
<b>BIBJ - Ente schedatore</b>	UNITO
<b>BIBH - Codice identificativo</b>	ML_B_1
<b>BIBX - Genere</b>	bibliografia specifica
<b>BIBF - Tipo</b>	catalogo museo
<b>BIBM - Riferimento bibliografico completo</b>	Leonardi Nicoletta, Il metodo lombrosiano e le fotografie come oggetti sociali, in Il Museo di Antropologia Criminale Cesare Lombroso dell'Università di Torino, a cura di Montaldo Silvano & Cilli Cristina, Cinisello Balsamo, Silvana editoriale, 2015, pp. 36-51.
<b>AD - ACCESSO AI DATI</b>	
<b>ADS - SPECIFICHE DI ACCESSO AI DATI</b>	
<b>ADSP - Profilo di accesso</b>	1
<b>ADSM - Motivazione</b>	scheda contenente dati liberamente accessibili
<b>CM - CERTIFICAZIONE E GESTIONE DEI DATI</b>	
<b>CMP - REDAZIONE E VERIFICA SCIENTIFICA</b>	
<b>CMPD - Anno di redazione</b>	2022
<b>CMPN - Responsabile ricerca e redazione</b>	Pugliese, Nadia
<b>RSR - Referente verifica scientifica</b>	Leonardi, Nicoletta
<b>FUR - Funzionario responsabile</b>	Moratti, Valeria



**OSS - Osservazioni**

La scheda è stata compilata grazie all'aiuto di Matteo Pisu nell'ambito del progetto di tirocinio formativo attivato tra l'Università di Torino e l'Accademia Albertina di Belle Arti di Torino.