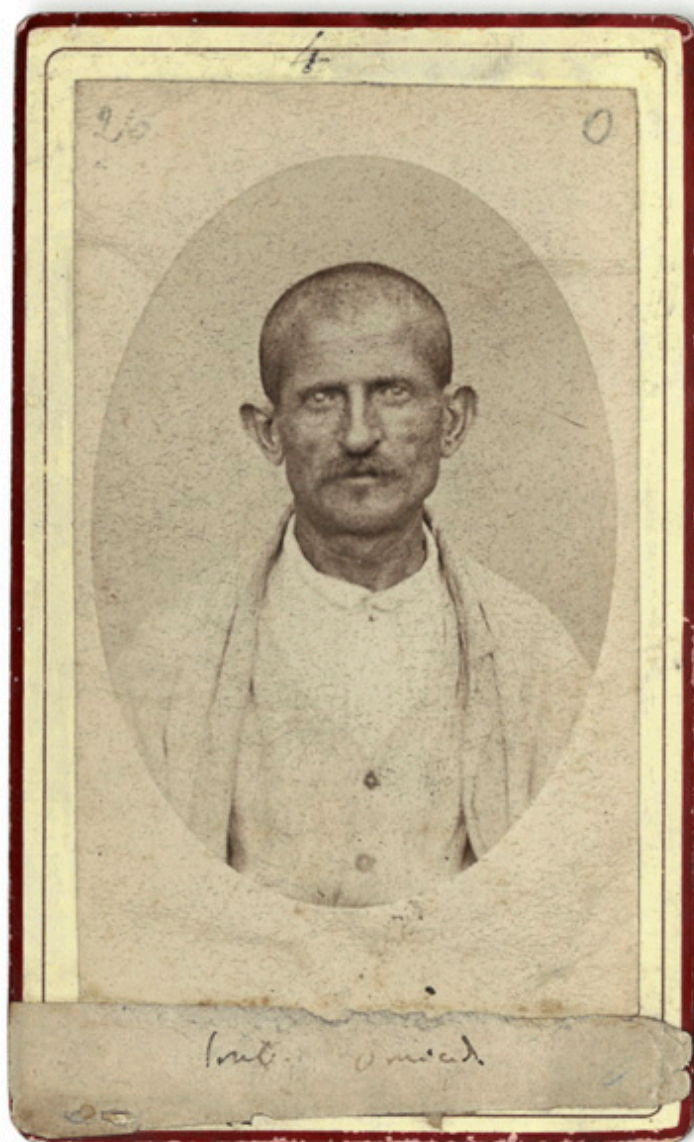


SCHEDA



CD - CODICI

TSK - Tipo scheda	F
LIR - Livello catalogazione	C
NCT - CODICE UNIVOCO	
NCTR - Codice Regione	01
NCTN - Numero catalogo generale	00407392
ESC - Ente schedatore	UNITO
ECP - Ente competente per tutela	S251

OG - BENE CULTURALE

AMB - Ambito di tutela MiBACT	storico artistico
CTG - Categoria	FOTOGRAFIA MEDICO - SCIENTIFICA, RITRATTISTICA
OGT - DEFINIZIONE BENE	
OGTD - Definizione	positivo

OGC - TRATTAMENTO CATALOGRAFICO

OGCT - Trattamento catalografico	bene semplice
OGM - Modalità di individuazione	appartenenza ad una collezione o raccolta pubblica
OGR - Disponibilità del bene	bene disponibile

LC - LOCALIZZAZIONE GEOGRAFICO - AMMINISTRATIVA**PVC - LOCALIZZAZIONE**

PVCS - Stato	ITALIA
PVCR - Regione	Piemonte
PVCP - Provincia	TO
PVCC - Comune	Torino

LDC - COLLOCAZIONE SPECIFICA

LDCT - Tipologia	palazzo
LDCQ - Qualificazione	Universitario
LDCC - Complesso di appartenenza	Palazzo degli Istituti Anatomici
LDCU - Indirizzo	Corso Massimo d'Azeglio 52
LDCM - Denominazione raccolta	Museo di Antropologia criminale "Cesare Lombroso"
LDCS - Specifiche	archivio storico/piano terra
LDCD - Riferimento cronologico	XIX-XX

LA - ALTRE LOCALIZZAZIONI GEOGRAFICO - AMMINISTRATIVE

TLC - Tipo di localizzazione	luogo di esposizione
-------------------------------------	----------------------

PRV - LOCALIZZAZIONE

PRVS - Stato	ITALIA
PRVR - Regione	Piemonte
PRVP - Provincia	TO
PRVC - Comune	Torino

PRC - COLLOCAZIONE SPECIFICA

PRCT - Tipologia contenitore fisico	università
PRCQ - Qualificazione contenitore fisico	pubblica
PRCN - Denominazione contenitore fisico	Palazzo degli Istituti Anatomici
PRCC - Complesso monumentale di appartenenza	Palazzo degli Istituti Anatomici
PRCU - Indicazioni viabilistiche	Via Michelangelo, 32
PRCM - Denominazione contenitore giuridico	Museo di Psichiatria e Antropologia Criminale
PRCS - Specifiche	piano terra

PRD - DATI CRONOLOGICI

PRDI - Riferimento cronologico/data inizio 1898

PRDU - Data fine 1947

LA - ALTRE LOCALIZZAZIONI GEOGRAFICO - AMMINISTRATIVE

TLC - Tipo di localizzazione luogo di esposizione

PRV - LOCALIZZAZIONE

PRVS - Stato ITALIA

PRVR - Regione Piemonte

PRVP - Provincia TO

PRVC - Comune Torino

PRC - COLLOCAZIONE SPECIFICA

PRCT - Tipologia contenitore fisico università

PRCQ - Qualificazione contenitore fisico pubblica

PRCN - Denominazione contenitore fisico Istituto di Medicina Legale

PRCC - Complesso monumentale di appartenenza Istituto di Medicina Legale

PRCU - Indicazioni viabilistiche Corso Galileo Galilei, 22

PRCM - Denominazione contenitore giuridico Museo di Antropologia Criminale

PRCS - Specifiche secondo piano

PRD - DATI CRONOLOGICI

PRDI - Riferimento cronologico/data inizio 1948

PRDU - Data fine 2009

UB - DATI PATRIMONIALI/INVENTARI/STIME/COLLEZIONI**UBF - UBICAZIONE BENE**

UBFP - Fondo Museo Lombroso

UBFS - Serie archivistica Malati psichiatrici

UBFU - Titolo di unità archivistica Imbecille

UBFC - Collocazione Faldone Malati Psichiatrici 2

INV - ALTRI INVENTARI

INVN - Codice inventario 4/1750

INVD - Riferimento cronologico 1990-1993

AU - DEFINIZIONE CULTURALE**AUT - AUTORE/RESPONSABILITA'**

AUTJ - Ente schedatore S261

AUTH - Codice

identificativo	BAPA0026
AUTN - Nome scelto di persona o ente	F. Galassi e Figlio
AUTP - Tipo intestazione	E
AUTA - Indicazioni cronologiche	attivo dal 1883
AUTR - Ruolo	fotografo principale
AUTY - Specifiche intervento	Tra il 1883 e il 1891 la ditta Galassi Francesco e Figlio fotografò diversi malati psichiatrici ricoverati presso l'ospedale di Santa Maria della Scaletta e il manicomio imolese, all'epoca diretti dal medico Luigi Lolli (1819 -1896).
AUTM - Motivazione/fonte	marchio
AUTZ - Note	L'attività imolese di Francesco Galassi (1826-1926), pittore e successivamente fotografo, titolare a partire dagli anni '60 dell'Ottocento di una sala di posa per ritratti in via Giovenca 17 (ora IX febbraio), si è ampliata nel 1874 quando Galassi decide di associarsi con il fotografo dilettante Ugo Tamburini. Nel 1883 la ditta fotografica Francesco Galassi diventò Studio fotografico Francesco Galassi e figlio.
AUT - AUTORE/RESPONSABILITA'	
AUTJ - Ente schedatore	S251
AUTH - Codice identificativo	ML_50
AUTN - Nome scelto di persona o ente	Lolli, Luigi
AUTP - Tipo intestazione	P
AUTA - Indicazioni cronologiche	1819 -1896
AUTR - Ruolo	collettore - committente
AUTY - Specifiche intervento	Raccolse e commissionò diversi scatti fotografici di pazienti psichiatrici in cura presso l'ospedale di Santa Maria della Scaletta e il manicomio imolese di cui era all'epoca direttore.
AUTM - Motivazione/fonte	bibliografia
SG - SOGGETTO	
SGT - SOGGETTO	
SGTI - Identificazione	Antropologia - Antropologia Criminale - Psichiatria - Neuropsichiatria
SGTI - Identificazione	Persone - Uomini - Lombroso - Lolli -
SGTI - Identificazione	Imola - Ospedali psichiatrici - Disturbi mentali - Disabili mentali -
SGTI - Identificazione	Persone - Uomini - Omicidi <Delinquenti>
SGTI - Identificazione	Galassi- Ritratti fotografici
SGTD - Indicazioni sul soggetto	Ritratto ovale a mezzo busto di un uomo in posa visto frontalmente. L'uomo indossa una camicia e una giacca, ha la testa rasata e porta i baffi.
SGL - TITOLO	
SGLT - Titolo proprio	Imbecille
SGLS - Specifiche titolo	iscrizione al verso del supporto secondario
DT - CRONOLOGIA	

DTZ - CRONOLOGIA GENERICA

DTZG - Fascia cronologica /periodo XIX

DTZS - Specifiche fascia cronologica/periodo ultimo quarto

DTS - CRONOLOGIA SPECIFICA

DTSI - Da 1883

DTSV - Validità post

DTSF - A 1891

DTSL - Validità ante

DTM - Motivazione/fonte bibliografia

DTM - Motivazione/fonte marchio

DTT - Note Il medico Luigi Lolli è stato direttore sanitario dell'ospedale di Santa Maria della Scaletta e del manicomio imolese dal 1863 fino al 1891. Nel 1883 la ditta fotografica Francesco Galassi divenne Studio fotografico Francesco Galassi e figlio.

LR - LUOGO E DATA DELLA RIPRESA**LRC - LOCALIZZAZIONE**

LRCS - Stato ITALIA

LRCR - Regione Emilia-Romagna

LRCP - Provincia BO

LRCC - Comune Imola

LRCL - Località Ospedale di Santa Maria della Scaletta e Manicomio dell'"Osservanza".

MT - DATI TECNICI

MTX - Indicazione di colore BN

MTC - MATERIA E TECNICA

MTCP - Riferimento alla parte supporto primario

MTCM - Materia carta

MTCT - Tecnica albumina

MTC - MATERIA E TECNICA

MTCP - Riferimento alla parte supporto secondario

MTCM - Materia cartoncino

MTCT - Tecnica tecniche varie

MTCS - Note Incollaggio

MIS - MISURE

MISP - Riferimento alla parte supporto primario

MISZ - Tipo di misura altezzaxlunghezza

MISS - Specifiche massima

MISU - Unità di misura cm

MISM - Valore 9x5,2 c.

MIS - MISURE

MISP - Riferimento alla parte	supporto secondario
MISZ - Tipo di misura	altezza x lunghezza
MISS - Specifiche	massima
MISU - Unità di misura	cm
MISM - Valore	10,5x6,5 c.
FRM - Formato	carte-de-visite

CO - CONSERVAZIONE E INTERVENTI

STC - STATO DI CONSERVAZIONE

STCC - Stato di conservazione	discreto
STD - Modalità di conservazione	Contenitore a norma, ambiente non climatizzato

DA - DATI ANALITICI

DES - Descrizione	Ritratto ovale. Stampa all'albumina incollata su cartoncino prestampato con doppia filettatura, iscrizioni a china sul recto e sul verso, etichetta.
--------------------------	--

ISE - ISCRIZIONI/EMBLEMI/MARCHI/STEMMI/TIMBRI

ISER - Riferimento alla parte	Recto
ISEP - Posizione	in basso
ISED - Definizione	etichetta
ISEZ - Descrizione	Iscrizione ad inchiostro su etichetta di carta
ISEQ - Quantità	1
ISES - Supporto	primario e secondario
ISEM - Materia e tecnica	a inchiostro
ISEI - Trascrizione	[...] omicida
ISEB - Traduzione	Iscrizione solo in parte leggibile

ISE - ISCRIZIONI/EMBLEMI/MARCHI/STEMMI/TIMBRI

ISER - Riferimento alla parte	Recto
ISEP - Posizione	in alto
ISED - Definizione	iscrizione
ISEQ - Quantità	3
ISES - Supporto	primario e secondario
ISEM - Materia e tecnica	a matita
ISEM - Materia e tecnica	a inchiostro
ISEI - Trascrizione	a matita "O" "26" a inchiostro "4"

ISE - ISCRIZIONI/EMBLEMI/MARCHI/STEMMI/TIMBRI

ISER - Riferimento alla parte	Verso
ISEP - Posizione	in alto
ISED - Definizione	iscrizione
ISEE - Specifiche	di collezione

ISEQ - Quantità	2
ISES - Supporto	secondario
ISEM - Materia e tecnica	a inchiostro
ISEM - Materia e tecnica	a matita
ISEI - Trascrizione	A matita: 4/1750 A inchiostro: Imbecille R [...]
ISEN - Note	Iscrizione in parte barrata e illeggibile

ISE - ISCRIZIONI/EMBLEMI/MARCHI/STEMMI/TIMBRI

ISER - Riferimento alla parte	Verso
ISEP - Posizione	in basso
ISED - Definizione	marchio
ISEE - Specifiche	dell'autore
ISEZ - Descrizione	Marchio raffigurante in alto a sinistra tre stemmi, tra cui quello di casa Savoia e sei medaglie. Lungo tutto il supporto in diagonale le scritte: "Galassi Francesco e Figlio" "Lit. Petazzi Milano"; in basso a destra abbellite da ghirigori le scritte: "IMOLA" "Via Giovenca 17" "si eseguiscano ritratti all'ingrandimento sino a grandezza naturale"
ISEQ - Quantità	4
ISES - Supporto	secondario
ISEM - Materia e tecnica	tipografica

TU - CONDIZIONE GIURIDICA E PROVVEDIMENTI DI TUTELA

CDG - CONDIZIONE GIURIDICA

CDGG - Indicazione generica	proprietà Ente pubblico non territoriale
BPT - Provvedimenti di tutela - sintesi	sì

CPR - DIRITTI D'AUTORE

CPRN - Nome	©Università degli Studi di Torino
--------------------	-----------------------------------

DO - DOCUMENTAZIONE

FTA - DOCUMENTAZIONE FOTOGRAFICA

FTAN - Codice identificativo	Lomb_4_1750
FTAX - Genere	documentazione allegata
FTAP - Tipo	fotografia digitale (file)
FTAA - Autore	Università degli Studi di Torino
FTAD - Riferimento cronologico	2022
FTAE - Ente proprietario	Università di Torino
FTAK - Nome file originale	Lomb_4_1750.jpg
FTAY - Gestione Diritti	è vietato qualsiasi uso o riproduzione senza previo consenso dell'autore

FTA - DOCUMENTAZIONE FOTOGRAFICA

FTAN - Codice identificativo	Lomb_4_1750R
FTAX - Genere	documentazione allegata
FTAP - Tipo	fotografia digitale (file)
FTAA - Autore	Università degli Studi di Torino
FTAD - Riferimento	

cronologico	2022
FTAE - Ente proprietario	Università di Torino
FTAK - Nome file originale	Lomb_4_1750R.jpg
FTAY - Gestione Diritti	è vietato qualsiasi uso o riproduzione senza previo consenso dell'autore

BIB - BIBLIOGRAFIA

BIBJ - Ente schedatore	UNITO
BIBH - Codice identificativo	ML_B_18
BIBX - Genere	bibliografia specifica
BIBF - Tipo	contributo in miscellanea
BIBM - Riferimento bibliografico completo	Leonardi Nicoletta, Le fotografie come oggetti scientifici negli istituti psichiatrici dell'Italia post unitaria. Ritratti di alienati dalla collezione del Museo Lombroso, in Fotografia e scienze della mente fra storia, rappresentazione e terapia, a cura di Daniela Scala, collana Mente e storia, centro di ricerca ASPI, Aracne editrice, 2018, pp. 87-114.

BIB - BIBLIOGRAFIA

BIBJ - Ente schedatore	UNITO
BIBH - Codice identificativo	ML_B_1
BIBX - Genere	bibliografia specifica
BIBF - Tipo	catalogo museo
BIBM - Riferimento bibliografico completo	Leonardi Nicoletta, Il metodo lombrosiano e le fotografie come oggetti sociali, in Il Museo di Antropologia Criminale Cesare Lombroso dell'Università di Torino, a cura di Montaldo Silvano & Cilli Cristina, Cinisello Balsamo, Silvana editoriale, 2015, pp. 36-51.

MS - MOSTRE/ALTRI EVENTI CULTURALI/PREMI

MST - MOSTRA/EVENTO CULTURALE

MSTI - Tipo	mostra
MSTT - Titolo /denominazione	I 1000 volti di Lombroso. Il fondo fotografico dell'archivio del Museo di Antropologia criminale dell'università di Torino
MSTE - Ente/soggetto organizzatore	Museo di Antropologia criminale "Cesare Lombroso"
MSTL - Luogo, sede espositiva, data	Torino, Museo Nazionale del Cinema, 25 settembre 2019 - 6 gennaio 2020
MSTS - Note	A cura di: Cristina Cilli, Nicoletta Leonardi, Silvano Montaldo, Nadia Pugliese.

AD - ACCESSO AI DATI

ADS - SPECIFICHE DI ACCESSO AI DATI

ADSP - Profilo di accesso	1
ADSM - Motivazione	scheda contenente dati liberamente accessibili

CM - CERTIFICAZIONE E GESTIONE DEI DATI

CMP - REDAZIONE E VERIFICA SCIENTIFICA

CMPD - Anno di redazione	2022
CMPN - Responsabile ricerca e redazione	Pugliese, Nadia
RSR - Referente verifica scientifica	Leonardi, Nicoletta
FUR - Funzionario	

responsabile

Moratti, Valeria

AN - ANNOTAZIONI

OSS - Osservazioni

La scheda è stata compilata grazie all'aiuto di Matteo Pisu nell'ambito del progetto di tirocinio formativo attivato tra l'Università di Torino e l'Accademia Albertina di Belle Arti di Torino.