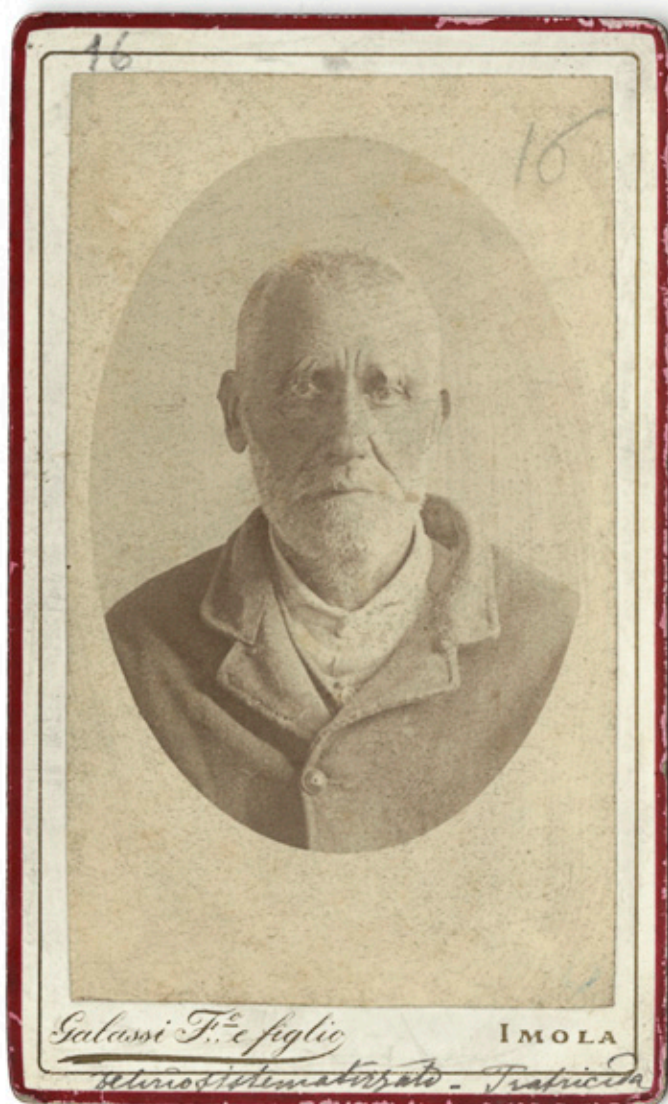


SCHEDA



CD - CODICI

TSK - Tipo scheda	F
LIR - Livello catalogazione	C
NCT - CODICE UNIVOCO	
NCTR - Codice Regione	01
NCTN - Numero catalogo generale	00407394
ESC - Ente schedatore	UNITO
ECP - Ente competente per tutela	S251

OG - BENE CULTURALE

AMB - Ambito di tutela MiBACT	storico artistico
CTG - Categoria	FOTOGRAFIA MEDICO - SCIENTIFICA, RITRATTISTICA
OGT - DEFINIZIONE BENE	
OGTD - Definizione	positivo
OGC - TRATTAMENTO CATALOGRAFICO	

OGCT - Trattamento catalografico	bene semplice
OGM - Modalità di individuazione	appartenenza ad una collezione o raccolta pubblica
OGR - Disponibilità del bene	bene disponibile
LC - LOCALIZZAZIONE GEOGRAFICO - AMMINISTRATIVA	
PVC - LOCALIZZAZIONE	
PVCS - Stato	ITALIA
PVCR - Regione	Piemonte
PVCP - Provincia	TO
PVCC - Comune	Torino
LDC - COLLOCAZIONE SPECIFICA	
LDCT - Tipologia	palazzo
LDCQ - Qualificazione	Universitario
LDCC - Complesso di appartenenza	Palazzo degli Istituti Anatomici
LDCU - Indirizzo	Corso Massimo d'Azeglio 52
LDCM - Denominazione raccolta	Museo di Antropologia criminale "Cesare Lombroso"
LDCS - Specifiche	archivio storico/piano terra
LDCD - Riferimento cronologico	XIX-XX
LA - ALTRE LOCALIZZAZIONI GEOGRAFICO - AMMINISTRATIVE	
TLC - Tipo di localizzazione	luogo di esposizione
PRV - LOCALIZZAZIONE	
PRVS - Stato	ITALIA
PRVR - Regione	Piemonte
PRVP - Provincia	TO
PRVC - Comune	Torino
PRC - COLLOCAZIONE SPECIFICA	
PRCT - Tipologia contenitore fisico	università
PRCQ - Qualificazione contenitore fisico	pubblica
PRCN - Denominazione contenitore fisico	Palazzo degli Istituti Anatomici
PRCC - Complesso monumentale di appartenenza	Palazzo degli Istituti Anatomici
PRCU - Indicazioni viabilistiche	Via Michelangelo, 32
PRCM - Denominazione contenitore giuridico	Museo di Psichiatria e Antropologia Criminale
PRCS - Specifiche	piano terra
PRD - DATI CRONOLOGICI	

PRDI - Riferimento cronologico/data inizio	1898
PRDU - Data fine	1947
LA - ALTRE LOCALIZZAZIONI GEOGRAFICO - AMMINISTRATIVE	
TLC - Tipo di localizzazione	luogo di esposizione
PRV - LOCALIZZAZIONE	
PRVS - Stato	ITALIA
PRVR - Regione	Piemonte
PRVP - Provincia	TO
PRVC - Comune	Torino
PRC - COLLOCAZIONE SPECIFICA	
PRCT - Tipologia contenitore fisico	università
PRCQ - Qualificazione contenitore fisico	pubblica
PRCN - Denominazione contenitore fisico	Istituto di Medicina Legale
PRCC - Complesso monumentale di appartenenza	Istituto di Medicina Legale
PRCU - Indicazioni viabilistiche	Corso Galileo Galilei, 22
PRCM - Denominazione contenitore giuridico	Museo di Antropologia Criminale
PRCS - Specifiche	secondo piano
PRD - DATI CRONOLOGICI	
PRDI - Riferimento cronologico/data inizio	1948
PRDU - Data fine	2009
UB - DATI PATRIMONIALI/INVENTARI/STIME/COLLEZIONI	
UBF - UBICAZIONE BENE	
UBFP - Fondo	Museo Lombroso
UBFS - Serie archivistica	Malati psichiatrici
UBFU - Titolo di unità archivistica	Gagliardini Pacifico
UBFC - Collocazione	Faldone Malati Psichiatrici 2
INV - ALTRI INVENTARI	
INVN - Codice inventario	6/1750
INVD - Riferimento cronologico	1990-1993
AU - DEFINIZIONE CULTURALE	
AUT - AUTORE/RESPONSABILITA'	
AUTJ - Ente schedatore	S261
AUTH - Codice identificativo	BAPA0026

AUTN - Nome scelto di persona o ente	F. Galassi e Figlio
AUTP - Tipo intestazione	E
AUTA - Indicazioni cronologiche	attivo dal 1883
AUTR - Ruolo	fotografo principale
AUTY - Specifiche intervento	Tra il 1883 e il 1891 la ditta Galassi Francesco e Figlio fotografò diversi malati psichiatrici ricoverati presso l'ospedale di Santa Maria della Scaletta e il manicomio imolese, all'epoca diretti dal medico Luigi Lolli (1819 -1896).
AUTM - Motivazione/fonte	marchio
AUTZ - Note	L'attività imolese di Francesco Galassi (1826-1926), pittore e successivamente fotografo, titolare a partire dagli anni '60 dell'Ottocento di una sala di posa per ritratti in via Giovenca 17 (ora IX febbraio), si è ampliata nel 1874 quando Galassi decide di associarsi con il fotografo dilettante Ugo Tamburini. Nel 1883 la ditta fotografica Francesco Galassi diventò Studio fotografico Francesco Galassi e figlio.
AUT - AUTORE/RESPONSABILITA'	
AUTJ - Ente schedatore	S251
AUTH - Codice identificativo	ML_50
AUTN - Nome scelto di persona o ente	Lolli, Luigi
AUTP - Tipo intestazione	P
AUTA - Indicazioni cronologiche	1819 -1896
AUTR - Ruolo	collettore - committente
AUTY - Specifiche intervento	Raccolse e commissionò diversi scatti fotografici di pazienti psichiatrici in cura presso l'ospedale di Santa Maria della Scaletta e il manicomio imolese di cui era all'epoca direttore.
AUTM - Motivazione/fonte	bibliografia
SG - SOGGETTO	
SGT - SOGGETTO	
SGTI - Identificazione	Antropologia - Antropologia Criminale - Psichiatria - Neuropsichiatria
SGTI - Identificazione	Persone - Uomini - Lombroso - Lolli -
SGTI - Identificazione	Imola - Ospedali psichiatrici - Disturbi mentali - Disabili mentali -
SGTI - Identificazione	Persone - Uomini - Fratricidio - Anzianità
SGTI - Identificazione	Galassi- Ritratti fotografici
SGTD - Indicazioni sul soggetto	Ritratto ovale a mezzo busto di un uomo anziano visto frontalmente. L'uomo indossa una camicia e una giacca, porta i capelli corti, la barba lunga e i baffi.
SGL - TITOLO	
SGLT - Titolo proprio	Gagliardini Pacifico
SGLS - Specifiche titolo	iscrizione al verso del supporto secondario
DT - CRONOLOGIA	
DTZ - CRONOLOGIA GENERICA	

DTZG - Fascia cronologica /periodo	XIX
DTZS - Specifiche fascia cronologica/periodo	ultimo quarto
DTS - CRONOLOGIA SPECIFICA	
DTSI - Da	1883
DTSV - Validità	post
DTSF - A	1891
DTSL - Validità	ante
DTM - Motivazione/fonte	bibliografia
DTM - Motivazione/fonte	marchio
DTT - Note	Il medico Luigi Lolli è stato direttore sanitario dell'ospedale di Santa Maria della Scaletta e del manicomio imolese dal 1863 fino al 1891. Nel 1883 la ditta fotografica Francesco Galassi divenne Studio fotografico Francesco Galassi e figlio.
LR - LUOGO E DATA DELLA RIPRESA	
LRC - LOCALIZZAZIONE	
LRCS - Stato	ITALIA
LRCR - Regione	Emilia-Romagna
LRCP - Provincia	BO
LRCC - Comune	Imola
LRCL - Località	Ospedale di Santa Maria della Scaletta e Manicomio dell'"Osservanza".
MT - DATI TECNICI	
MTX - Indicazione di colore	BN
MTC - MATERIA E TECNICA	
MTCP - Riferimento alla parte	supporto primario
MTCM - Materia	carta
MTCT - Tecnica	albumina
MTC - MATERIA E TECNICA	
MTCP - Riferimento alla parte	supporto secondario
MTCM - Materia	cartoncino
MTCT - Tecnica	tecniche varie
MTCS - Note	Incollaggio
MIS - MISURE	
MISP - Riferimento alla parte	supporto primario
MISZ - Tipo di misura	altezzaxlunghezza
MISS - Specifiche	massima
MISU - Unità di misura	cm
MISM - Valore	9x5,2 c.
MIS - MISURE	
MISP - Riferimento alla parte	supporto secondario

MISZ - Tipo di misura	altezzaxlunghezza
MISS - Specifiche	massima
MISU - Unità di misura	cm
MISM - Valore	10,5x6,5 c.
FRM - Formato	carte-de-visite

CO - CONSERVAZIONE E INTERVENTI

STC - STATO DI CONSERVAZIONE

STCC - Stato di conservazione	discreto
STD - Modalità di conservazione	Contenitore a norma, ambiente non climatizzato

DA - DATI ANALITICI

DES - Descrizione	Ritratto ovale. Stampa all'albumina incollata su cartoncino prestampato con doppia filettatura, iscrizioni a china sul recto e sul verso.
--------------------------	---

ISE - ISCRIZIONI/EMBLEMI/MARCHI/STEMMI/TIMBRI

ISER - Riferimento alla parte	Recto
ISEP - Posizione	in alto a sinistra e a destra
ISED - Definizione	iscrizione
ISEQ - Quantità	1
ISES - Supporto	secondario e primario
ISEF - Sistema grafico /alfabeto	numeri arabi
ISEM - Materia e tecnica	a matita
ISEI - Trascrizione	a sinistra:"16" e a destra "16"

ISE - ISCRIZIONI/EMBLEMI/MARCHI/STEMMI/TIMBRI

ISER - Riferimento alla parte	Recto
ISEP - Posizione	in basso lungo tutto il supporto
ISED - Definizione	marchio
ISEE - Specifiche	dell'autore
ISEQ - Quantità	2
ISES - Supporto	secondario
ISEM - Materia e tecnica	tipografica
ISEI - Trascrizione	"Galassi F°e figlio" "IMOLA"

ISE - ISCRIZIONI/EMBLEMI/MARCHI/STEMMI/TIMBRI

ISER - Riferimento alla parte	Recto
ISEP - Posizione	in basso a destra
ISED - Definizione	iscrizione
ISEQ - Quantità	1
ISES - Supporto	secondario
ISEM - Materia e tecnica	a inchiostro

ISEI - Trascrizione	delirio sistematizzato - Fratricida
ISE - ISCRIZIONI/EMBLEMI/MARCHI/STEMMI/TIMBRI	
ISER - Riferimento alla parte	Verso
ISEP - Posizione	in alto
ISED - Definizione	iscrizione
ISEE - Specifiche	di collezione
ISEQ - Quantità	2
ISES - Supporto	secondario
ISEM - Materia e tecnica	a inchiostro
ISEM - Materia e tecnica	a matita
ISEI - Trascrizione	A matita: 6/1750; A inchiostro: 7. Gagliardini Pacifico
ISE - ISCRIZIONI/EMBLEMI/MARCHI/STEMMI/TIMBRI	
ISER - Riferimento alla parte	Verso
ISEP - Posizione	in basso
ISED - Definizione	marchio
ISEE - Specifiche	dell'autore
ISEZ - Descrizione	Marchio raffigurante in alto a sinistra tre stemmi, tra cui quello di casa Savoia e sei medaglie. Lungo tutto il supporto in diagonale le scritte: "Galassi Francesco e Figlio" "Lit. Petazzi Milano"; in basso a destra abbellite da ghirigori le scritte: "IMOLA" "Via Giovenca 17" "si eseguiscano ritratti all'ingrandimento sino a grandezza naturale"
ISEQ - Quantità	4
ISES - Supporto	secondario
ISEM - Materia e tecnica	tipografica
TU - CONDIZIONE GIURIDICA E PROVVEDIMENTI DI TUTELA	
CDG - CONDIZIONE GIURIDICA	
CDGG - Indicazione generica	proprietà Ente pubblico non territoriale
BPT - Provvedimenti di tutela - sintesi	sì
CPR - DIRITTI D'AUTORE	
CPRN - Nome	©Università degli Studi di Torino
DO - DOCUMENTAZIONE	
FTA - DOCUMENTAZIONE FOTOGRAFICA	
FTAN - Codice identificativo	Lomb_6_1750
FTAX - Genere	documentazione allegata
FTAP - Tipo	fotografia digitale (file)
FTAA - Autore	Università degli Studi di Torino
FTAD - Riferimento cronologico	2022
FTAE - Ente proprietario	Università di Torino
FTAK - Nome file originale	Lomb_6_1750.jpg
FTAY - Gestione Diritti	è vietato qualsiasi uso o riproduzione senza previo consenso dell'autore

FTA - DOCUMENTAZIONE FOTOGRAFICA

FTAN - Codice identificativo	Lomb_6_1750R
FTAX - Genere	documentazione allegata
FTAP - Tipo	fotografia digitale (file)
FTAA - Autore	Università degli Studi di Torino
FTAD - Riferimento cronologico	2022
FTAE - Ente proprietario	Università di Torino
FTAK - Nome file originale	Lomb_6_1750R.jpg
FTAY - Gestione Diritti	è vietato qualsiasi uso o riproduzione senza previo consenso dell'autore

BIB - BIBLIOGRAFIA

BIBJ - Ente schedatore	UNITO
BIBH - Codice identificativo	ML_B_18
BIBX - Genere	bibliografia specifica
BIBF - Tipo	contributo in miscellanea
BIBM - Riferimento bibliografico completo	Leonardi Nicoletta, Le fotografie come oggetti scientifici negli istituti psichiatrici dell'Italia post unitaria. Ritratti di alienati dalla collezione del Museo Lombroso, in Fotografia e scienze della mente fra storia, rappresentazione e terapia, a cura di Daniela Scala, collana Mente e storia, centro di ricerca ASPI, Aracne editrice, 2018, pp. 87-114.

BIB - BIBLIOGRAFIA

BIBJ - Ente schedatore	UNITO
BIBH - Codice identificativo	ML_B_1
BIBX - Genere	bibliografia specifica
BIBF - Tipo	catalogo museo
BIBM - Riferimento bibliografico completo	Leonardi Nicoletta, Il metodo lombrosiano e le fotografie come oggetti sociali, in Il Museo di Antropologia Criminale Cesare Lombroso dell'Università di Torino, a cura di Montaldo Silvano & Cilli Cristina, Cinisello Balsamo, Silvana editoriale, 2015, pp. 36-51.

AD - ACCESSO AI DATI**ADS - SPECIFICHE DI ACCESSO AI DATI**

ADSP - Profilo di accesso	1
ADSM - Motivazione	scheda contenente dati liberamente accessibili

CM - CERTIFICAZIONE E GESTIONE DEI DATI**CMP - REDAZIONE E VERIFICA SCIENTIFICA**

CMPD - Anno di redazione	2022
CMPN - Responsabile ricerca e redazione	Pugliese, Nadia
RSR - Referente verifica scientifica	Leonardi, Nicoletta
FUR - Funzionario responsabile	Moratti, Valeria

AN - ANNOTAZIONI

OSS - Osservazioni	La scheda è stata compilata grazie all'aiuto di Matteo Pisu nell'ambito del progetto di tirocinio formativo attivato tra l'Università di Torino e l'Accademia Albertina di Belle Arti di Torino.
---------------------------	--

