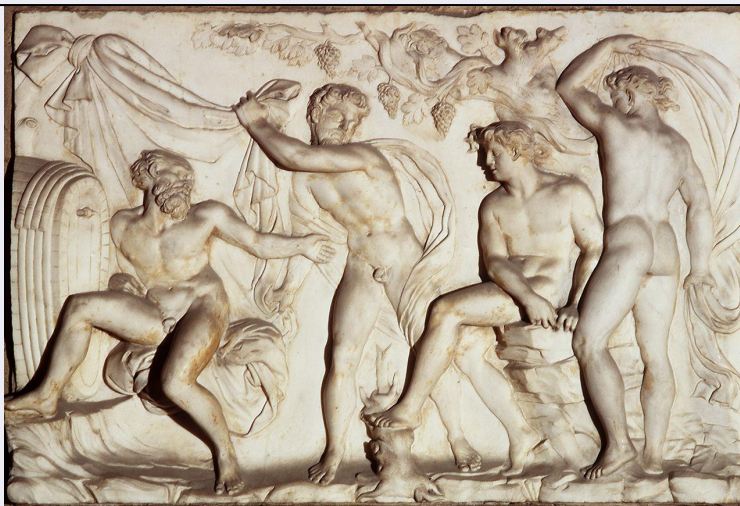


SCHEDA



CD - CODICI

TSK - Tipo Scheda	OA
LIR - Livello ricerca	P
NCT - CODICE UNIVOCO	
NCTR - Codice regione	07
NCTN - Numero catalogo generale	00377617
ESC - Ente schedatore	S236
ECP - Ente competente	S236

RV - RELAZIONI

RSE - RELAZIONI DIRETTE

RSER - Tipo relazione	esecuzione/evento di riferimento
RSET - Tipo scheda	OA
RSEC - Codice bene	0700377616

OG - OGGETTO

OGT - OGGETTO

OGTD - Definizione	dipinto
OGTV - Identificazione	opera isolata

SGT - SOGGETTO

SGTI - Identificazione	martirio di san Bartolomeo
SGTT - Titolo	Martirio di San Bartolomeo

LC - LOCALIZZAZIONE GEOGRAFICO-AMMINISTRATIVA

PVC - LOCALIZZAZIONE GEOGRAFICO-AMMINISTRATIVA ATTUALE

PVCS - Stato	ITALIA
PVCR - Regione	Liguria
PVCP - Provincia	GE
PVCC - Comune	Genova

LDC - COLLOCAZIONE SPECIFICA

LDCT - Tipologia	palazzo
LDCQ - Qualificazione	istituto di credito

DT - CRONOLOGIA**DTZ - CRONOLOGIA GENERICA**

DTZG - Secolo	XVII
DTZS - Frazione di secolo	anni cinquanta

DTS - CRONOLOGIA SPECIFICA

DTSI - Da	1655
DTSV - Validità	post
DTSF - A	1660
DTSL - Validità	ante
DTM - Motivazione cronologia	bibliografia

AU - DEFINIZIONE CULTURALE**AUT - AUTORE**

AUTM - Motivazione dell'attribuzione	bibliografia
AUTN - Nome scelto	Magnasco Stefano
AUTA - Dati anagrafici	1635 ca./ 1672 ca.
AUTH - Sigla per citazione	AU0029

MT - DATI TECNICI

MTC - Materia e tecnica	tela/ pittura a olio
--------------------------------	----------------------

MIS - MISURE

MISU - Unità	cm
MISA - Altezza	57
MISL - Larghezza	91
MIST - Validità	ca

CO - CONSERVAZIONE**STC - STATO DI CONSERVAZIONE**

STCC - Stato di conservazione	discreto
--------------------------------------	----------

RS - RESTAURI**RST - RESTAURI**

RSTD - Data	1981
--------------------	------

DA - DATI ANALITICI**DES - DESCRIZIONE**

DESO - Indicazioni sull'oggetto	dipinto su tela entro cornice lignea dipinta
DESI - Codifica Iconclass	73F2741 Bartolomeo viene trascinato davanti al re Astiage da sacerdoti pagani e flagellato
DESS - Indicazioni sul soggetto	Il dipinto raffigura il momento in cui il santo sta per essere scorticato , accanto a lui il suo aguzzino si accinge a prendere il coltello dalle mai di un bambino mentre assistono alla scena una moltitudine di personaggi.
	L'opera entra a far parte della collezione Carige nel 1969 e viene riconosciuta della mano di Stefano Magnasco nel 1985 da Venanzio Belloni, attribuzione poi accettata unanimemente dalla critica moderna. L'impaginazione del dipinto dalle dimensioni ridotte

NSC - Notizie storico-critiche

presenta il santo in posizione non esattamente centrale, ma spostato da un lato in modo da scardinare le simmetrie in un gioco di disposizione dinamica delle figure nello spazio. Si evidenzia una certa teatralità e una volontà di accelerare la visione e la percezione del racconto attraverso un veloce tratteggio di figurine piccole, accompagnato però da una diligenza esecutiva e una ricercatezza di dettaglio in punta di pennello (Orlando, 2008, pp. 102-103).

TU - CONDIZIONE GIURIDICA E VINCOLI**ACQ - ACQUISIZIONE**

ACQT - Tipo acquisizione acquisto coattivo

ACQD - Data acquisizione 1969

CDG - CONDIZIONE GIURIDICA

CDGG - Indicazione generica proprietà privata

NVC - PROVVEDIMENTI DI TUTELA

NVCT - Tipo provvedimento DLgs 42/2004, art. 10, co. 1

NVCE - Estremi provvedimento dato non disponibile

DO - FONTI E DOCUMENTI DI RIFERIMENTO**FTA - DOCUMENTAZIONE FOTOGRAFICA**

FTAX - Genere documentazione allegata

FTAP - Tipo fotografia digitale (file)

FTAN - Codice identificativo New_1668443294403

BIB - BIBLIOGRAFIA

BIBX - Genere bibliografia specifica

BIBA - Autore G. Rotondi Terminiello

BIBD - Anno di edizione 2008

BIBH - Sigla per citazione BI0022

BIBN - V., pp., nn. pp. 102-103

BIB - BIBLIOGRAFIA

BIBX - Genere bibliografia di corredo

BIBA - Autore A. Orlando

BIBD - Anno di edizione 2001

BIBH - Sigla per citazione BI0056

BIB - BIBLIOGRAFIA

BIBX - Genere bibliografia specifica

BIBA - Autore E. Camesasca (a cura di)

BIBD - Anno di edizione 1996

BIBH - Sigla per citazione BI0057

AD - ACCESSO AI DATI**ADS - SPECIFICHE DI ACCESSO AI DATI**

ADSP - Profilo di accesso 2

ADSM - Motivazione scheda di bene di proprietà privata

CM - COMPILAZIONE**CMP - COMPILAZIONE**

CMPD - Data	2022
CMPN - Nome	Bonanno, Arianna
FUR - Funzionario responsabile	Masi, Chiara