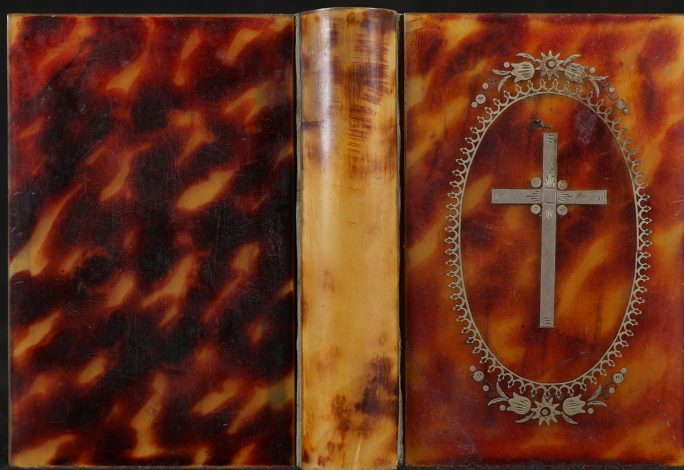


# SCHEDA



## CD - CODICI

TSK - Tipo Scheda	OA
LIR - Livello ricerca	P
<b>NCT - CODICE UNIVOCO</b>	
NCTR - Codice regione	01
NCTN - Numero catalogo generale	00450039
ESC - Ente schedatore	R01
ECP - Ente competente	S301

## OG - OGGETTO

### OGT - OGGETTO

OGTD - Definizione	legatura piena
OGTV - Identificazione	opera isolata

### QNT - QUANTITA'

QNTN - Numero	1
---------------	---

## LC - LOCALIZZAZIONE GEOGRAFICO-AMMINISTRATIVA

### PVC - LOCALIZZAZIONE GEOGRAFICO-AMMINISTRATIVA ATTUALE

PVCS - Stato	ITALIA
PVCR - Regione	Piemonte
PVCP - Provincia	TO
PVCC - Comune	Susa
PVE - Diocesi	Susa

### LDC - COLLOCAZIONE SPECIFICA

LDCT - Tipologia	seminario
LDCQ - Qualificazione	vescovile
LDCN - Denominazione attuale	Palazzo del seminario vescovile

## UB - UBICAZIONE E DATI PATRIMONIALI

### INV - INVENTARIO DI MUSEO O SOPRINTENDENZA

INVN - Numero	T.XI.30
---------------	---------

<b>INVD - Data</b>	nr
<b>DT - CRONOLOGIA</b>	
<b>DTZ - CRONOLOGIA GENERICA</b>	
<b>DTZG - Secolo</b>	XIX
<b>DTZS - Frazione di secolo</b>	ultimo quarto
<b>DTS - CRONOLOGIA SPECIFICA</b>	
<b>DTSI - Da</b>	1868
<b>DTSF - A</b>	1899
<b>DTM - Motivazione cronologia</b>	analisi storica
<b>AU - DEFINIZIONE CULTURALE</b>	
<b>ATB - AMBITO CULTURALE</b>	
<b>ATBD - Denominazione</b>	ambito italiano
<b>ATBM - Motivazione dell'attribuzione</b>	analisi stilistica
<b>MT - DATI TECNICI</b>	
<b>MTC - Materia e tecnica</b>	corno/ intarsio
<b>MIS - MISURE</b>	
<b>MISU - Unità</b>	mm
<b>MISA - Altezza</b>	105
<b>MISL - Larghezza</b>	70
<b>CO - CONSERVAZIONE</b>	
<b>STC - STATO DI CONSERVAZIONE</b>	
<b>STCC - Stato di conservazione</b>	buono
<b>DA - DATI ANALITICI</b>	
<b>DES - DESCRIZIONE</b>	
<b>DESO - Indicazioni sull'oggetto</b>	legatura rigida in plastica (celluloide) ad imitazione della tartaruga. Al piatto superiore intarsio in argento di cornice ovale festonata, terminante in alto e in basso con tre fiori e volute vegetali; al centro della cornice una croce. Dorso liscio sagomato. Tagli dorati. Carte di guardia in carta bianca ad imitazione della seta marezzata. Segnacolo in seta rosa.
<b>DESI - Codifica Iconclass</b>	nr
<b>DESS - Indicazioni sul soggetto</b>	nr
<b>NSC - Notizie storico-critiche</b>	Titolo: Via al cielo presente spirituale. Milano : Ripanimonti Carpano, 1867.
<b>TU - CONDIZIONE GIURIDICA E VINCOLI</b>	
<b>CDG - CONDIZIONE GIURIDICA</b>	
<b>CDGG - Indicazione generica</b>	proprietà Ente religioso cattolico
<b>DO - FONTI E DOCUMENTI DI RIFERIMENTO</b>	
<b>FTA - DOCUMENTAZIONE FOTOGRAFICA</b>	
<b>FTAX - Genere</b>	documentazione allegata
<b>FTAP - Tipo</b>	fotografia digitale (file)

<b>FTAA - Autore</b>	Casazza, Davide
<b>FTAD - Data</b>	2022
<b>FTAN - Codice identificativo</b>	RP_00002043
<b>AD - ACCESSO AI DATI</b>	
<b>ADS - SPECIFICHE DI ACCESSO AI DATI</b>	
<b>ADSP - Profilo di accesso</b>	2
<b>ADSM - Motivazione</b>	scheda di bene di proprietà privata
<b>CM - COMPILAZIONE</b>	
<b>CMP - COMPILAZIONE</b>	
<b>CMPD - Data</b>	2022
<b>CMPN - Nome</b>	Favro, Vera
<b>RSR - Referente scientifico</b>	Leonardi, Timoty
<b>FUR - Funzionario responsabile</b>	Landini, Vanessa
<b>FUR - Funzionario responsabile</b>	Prano, Maria