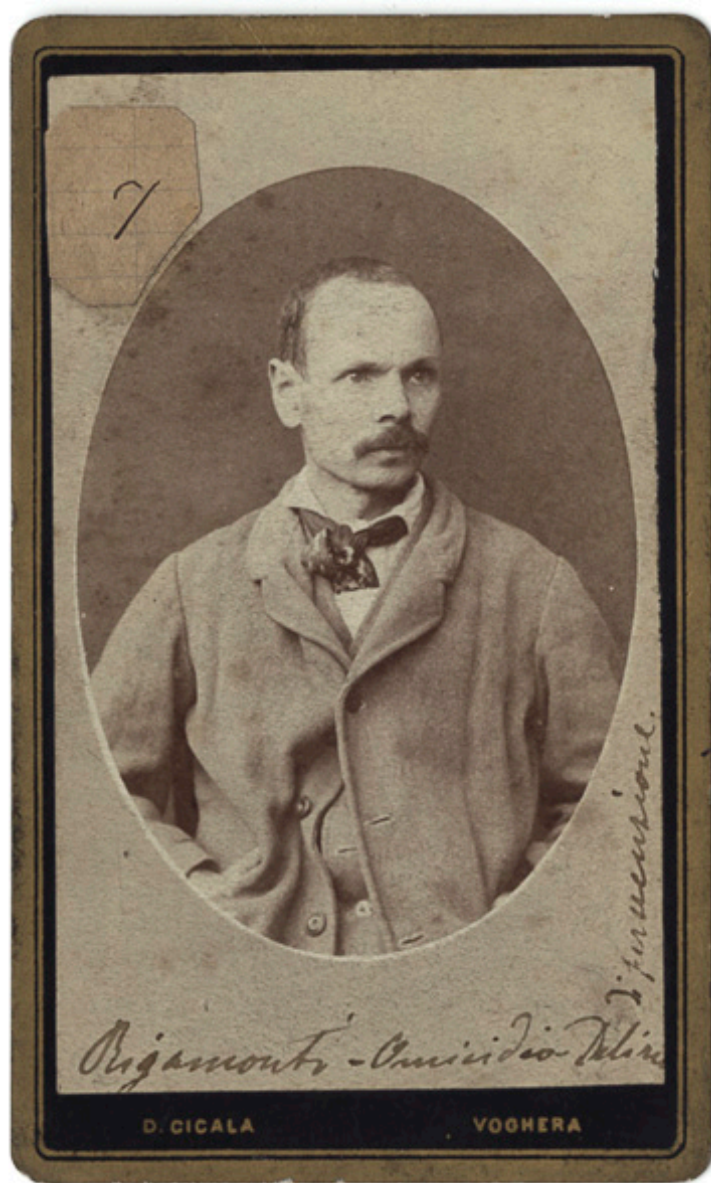


SCHEDA



CD - CODICI

TSK - Tipo scheda	F
LIR - Livello catalogazione	C
NCT - CODICE UNIVOCO	
NCTR - Codice Regione	01
NCTN - Numero catalogo generale	00407402
ESC - Ente schedatore	UNITO
ECP - Ente competente per tutela	S251

OG - BENE CULTURALE

AMB - Ambito di tutela MiBACT	storico artistico
CTG - Categoria	FOTOGRAFIA MEDICO - SCIENTIFICA, RITRATTISTICA
OGT - DEFINIZIONE BENE	
OGTD - Definizione	positivo

OGC - TRATTAMENTO CATALOGRAFICO

OGCT - Trattamento catalografico	bene semplice
OGM - Modalità di individuazione	appartenenza ad una collezione o raccolta pubblica
OGR - Disponibilità del bene	bene disponibile

LC - LOCALIZZAZIONE GEOGRAFICO - AMMINISTRATIVA**PVC - LOCALIZZAZIONE**

PVCS - Stato	ITALIA
PVCR - Regione	Piemonte
PVCP - Provincia	TO
PVCC - Comune	Torino

LDC - COLLOCAZIONE SPECIFICA

LDCT - Tipologia	palazzo
LDCQ - Qualificazione	Universitario
LDCC - Complesso di appartenenza	Palazzo degli Istituti Anatomici
LDCU - Indirizzo	Corso Massimo d'Azeglio 52
LDCM - Denominazione raccolta	Museo di Antropologia criminale "Cesare Lombroso"
LDCS - Specifiche	archivio storico/piano terra
LDCD - Riferimento cronologico	XIX-XX

LA - ALTRE LOCALIZZAZIONI GEOGRAFICO - AMMINISTRATIVE

TLC - Tipo di localizzazione	luogo di esposizione
-------------------------------------	----------------------

PRV - LOCALIZZAZIONE

PRVS - Stato	ITALIA
PRVR - Regione	Piemonte
PRVP - Provincia	TO
PRVC - Comune	Torino

PRC - COLLOCAZIONE SPECIFICA

PRCT - Tipologia contenitore fisico	università
PRCQ - Qualificazione contenitore fisico	pubblica
PRCN - Denominazione contenitore fisico	Palazzo degli Istituti Anatomici
PRCC - Complesso monumentale di appartenenza	Palazzo degli Istituti Anatomici
PRCU - Indicazioni viabilistiche	Via Michelangelo, 32
PRCM - Denominazione contenitore giuridico	Museo di Psichiatria e Antropologia Criminale
PRCS - Specifiche	piano terra

PRD - DATI CRONOLOGICI

PRDI - Riferimento cronologico/data inizio 1898

PRDU - Data fine 1947

LA - ALTRE LOCALIZZAZIONI GEOGRAFICO - AMMINISTRATIVE

TLC - Tipo di localizzazione luogo di esposizione

PRV - LOCALIZZAZIONE

PRVS - Stato ITALIA

PRVR - Regione Piemonte

PRVP - Provincia TO

PRVC - Comune Torino

PRC - COLLOCAZIONE SPECIFICA

PRCT - Tipologia contenitore fisico università

PRCQ - Qualificazione contenitore fisico pubblica

PRCN - Denominazione contenitore fisico Istituto di Medicina Legale

PRCC - Complesso monumentale di appartenenza Istituto di Medicina Legale

PRCU - Indicazioni viabilistiche Corso Galileo Galilei, 22

PRCM - Denominazione contenitore giuridico Museo di Antropologia Criminale

PRCS - Specifiche secondo piano

PRD - DATI CRONOLOGICI

PRDI - Riferimento cronologico/data inizio 1948

PRDU - Data fine 2009

UB - DATI PATRIMONIALI/INVENTARI/STIME/COLLEZIONI**UBF - UBICAZIONE BENE**

UBFP - Fondo Museo Lombroso

UBFS - Serie archivistica Malati psichiatrici

UBFU - Titolo di unità archivistica Rigamonti

UBFC - Collocazione Faldone Malati Psichiatrici 2

INV - ALTRI INVENTARI

INVN - Codice inventario 2/1584

INVD - Riferimento cronologico 1990-1993

AU - DEFINIZIONE CULTURALE**AUT - AUTORE/RESPONSABILITA'**

AUTJ - Ente schedatore S251

AUTH - Codice

identificativo	ML_51
AUTN - Nome scelto di persona o ente	Cicala, Davide
AUTP - Tipo intestazione	P
AUTA - Indicazioni cronologiche	1841 - 1915 ca.
AUTR - Ruolo	fotografo principale
AUTM - Motivazione/fonte	marchio
AUT - AUTORE/RESPONSABILITA'	
AUTJ - Ente schedatore	S251
AUTH - Codice identificativo	ML_52
AUTN - Nome scelto di persona o ente	Tamburini, Augusto
AUTP - Tipo intestazione	P
AUTA - Indicazioni cronologiche	1848 - 1919
AUTR - Ruolo	collettore - committente
AUTY - Specifiche intervento	Tra il 1876 e 1877, raccolse e commissionò diversi scatti fotografici di pazienti psichiatrici in cura presso l'ospedale psichiatrico provinciale di Voghera, di cui era all'epoca sovrintendente.
AUTM - Motivazione/fonte	bibliografia
SG - SOGGETTO	
SGT - SOGGETTO	
SGTI - Identificazione	Antropologia - Antropologia Criminale - Psichiatria - Neuropsichiatria
SGTI - Identificazione	Persone - Uomini - Lombroso - Tamburini
SGTI - Identificazione	Voghera - Ospedali psichiatrici - Disturbi mentali - Disabili mentali -
SGTI - Identificazione	Persone - Uomini - Omicidi <Delinquenti>
SGTI - Identificazione	Cicala - Ritratti fotografici
SGTD - Indicazioni sul soggetto	Ritratto ovale a mezzo busto di un uomo in posa con il volto di tre quarti. L'uomo è stempiato, indossa un foulard annodato sotto il mento, camicia, panciotto e cappotto e porta i baffi.
SGL - TITOLO	
SGLT - Titolo proprio	Rigamonti
SGLS - Specifiche titolo	iscrizione al recto del supporto primario
DT - CRONOLOGIA	
DTZ - CRONOLOGIA GENERICA	
DTZG - Fascia cronologica /periodo	XIX
DTZS - Specifiche fascia cronologica/periodo	ultimo quarto
DTS - CRONOLOGIA SPECIFICA	
DTSI - Da	1877
DTSV - Validità	ca
DTSF - A	1877

DTSL - Validità	ca
DTM - Motivazione/fonte	bibliografia
LR - LUOGO E DATA DELLA RIPRESA	
LRC - LOCALIZZAZIONE	
LRCS - Stato	ITALIA
LRCR - Regione	Lombardia
LRCP - Provincia	PV
LRCC - Comune	Voghera
LRCL - Località	Ospedale psichiatrico provinciale di Pavia in Voghera.
MT - DATI TECNICI	
MTX - Indicazione di colore	BN
MTC - MATERIA E TECNICA	
MTCP - Riferimento alla parte	supporto primario
MTCM - Materia	carta
MTCT - Tecnica	albumina
MTC - MATERIA E TECNICA	
MTCP - Riferimento alla parte	supporto secondario
MTCM - Materia	cartoncino
MTCT - Tecnica	tecniche varie
MTCS - Note	Incollaggio
MIS - MISURE	
MISP - Riferimento alla parte	supporto primario
MISZ - Tipo di misura	altezzaxlunghezza
MISS - Specifiche	massima
MISU - Unità di misura	cm
MISM - Valore	9,5x5,5 c.
MIS - MISURE	
MISP - Riferimento alla parte	supporto secondario
MISZ - Tipo di misura	altezzaxlunghezza
MISS - Specifiche	massima
MISU - Unità di misura	cm
MISM - Valore	10,6x6,5 c.
FRM - Formato	carte-de-visite
CO - CONSERVAZIONE E INTERVENTI	
STC - STATO DI CONSERVAZIONE	
STCC - Stato di conservazione	discreto
STD - Modalità di conservazione	Contenitore a norma, ambiente non climatizzato
DA - DATI ANALITICI	

DES - Descrizione	Ritratto ovale. Stampa all'albumina incollata su cartoncino prestampato con filettatura, iscrizioni sul recto e sul verso, etichetta.
--------------------------	---

ISE - ISCRIZIONI/EMBLEMI/MARCHI/STEMMI/TIMBRI

ISER - Riferimento alla parte	Recto
ISEP - Posizione	in alto a sinistra
ISED - Definizione	etichetta
ISEZ - Descrizione	Iscrizione ad inchiostro su etichette di carta quadrettata.
ISEQ - Quantità	1
ISES - Supporto	primario
ISEF - Sistema grafico /alfabeto	numeri arabi
ISEM - Materia e tecnica	a inchiostro
ISEI - Trascrizione	"7"

ISE - ISCRIZIONI/EMBLEMI/MARCHI/STEMMI/TIMBRI

ISER - Riferimento alla parte	Recto
ISEP - Posizione	in basso lungo tutto il supporto
ISED - Definizione	marchio
ISEE - Specifiche	dell'autore
ISEZ - Descrizione	iscrizione prestampata dorata
ISEQ - Quantità	2
ISES - Supporto	secondario
ISEM - Materia e tecnica	tipografica
ISEI - Trascrizione	"D. CICALA" "VOGHERA"

ISE - ISCRIZIONI/EMBLEMI/MARCHI/STEMMI/TIMBRI

ISER - Riferimento alla parte	Recto
ISEP - Posizione	in basso
ISED - Definizione	iscrizione
ISEQ - Quantità	3
ISES - Supporto	primario
ISEM - Materia e tecnica	a inchiostro
ISEI - Trascrizione	Rigamonti - Omicidio - delirio di persecuzione

ISE - ISCRIZIONI/EMBLEMI/MARCHI/STEMMI/TIMBRI

ISER - Riferimento alla parte	Verso
ISEP - Posizione	in basso e in alto
ISED - Definizione	iscrizione
ISEE - Specifiche	di collezione
ISEQ - Quantità	3
ISES - Supporto	secondario
ISEF - Sistema grafico /alfabeto	numeri arabi

ISEF - Sistema grafico /alfabeto	numeri romani
ISEM - Materia e tecnica	a matita
ISEI - Trascrizione	2/1584; "VI°"; "VI°"
ISE - ISCRIZIONI/EMBLEMI/MARCHI/STEMMI/TIMBRI	
ISER - Riferimento alla parte	Verso
ISEP - Posizione	in centro
ISED - Definizione	marchio
ISEE - Specifiche	dell'autore
ISEZ - Descrizione	Scritte dorate abbellite da ghirigori e due medaglie.
ISEQ - Quantità	4
ISES - Supporto	secondario
ISEM - Materia e tecnica	tipografica
ISEI - Trascrizione	In alto: "FOTOGRAFIA ARTISTICA" In centro: "di Cicala Davide in Voghera". In basso "Si conservano le negative. n...".
TU - CONDIZIONE GIURIDICA E PROVVEDIMENTI DI TUTELA	
CDG - CONDIZIONE GIURIDICA	
CDGG - Indicazione generica	proprietà Ente pubblico non territoriale
BPT - Provvedimenti di tutela - sintesi	sì
CPR - DIRITTI D'AUTORE	
CPRN - Nome	©Università degli Studi di Torino
DO - DOCUMENTAZIONE	
FTA - DOCUMENTAZIONE FOTOGRAFICA	
FTAN - Codice identificativo	Lomb_2_1584
FTAX - Genere	documentazione allegata
FTAP - Tipo	fotografia digitale (file)
FTAA - Autore	Università degli Studi di Torino
FTAD - Riferimento cronologico	2022
FTAE - Ente proprietario	Università di Torino
FTAK - Nome file originale	Lomb_2_1584.jpg
FTAY - Gestione Diritti	è vietato qualsiasi uso o riproduzione senza previo consenso dell'autore
FTA - DOCUMENTAZIONE FOTOGRAFICA	
FTAN - Codice identificativo	Lomb_2_1584R
FTAX - Genere	documentazione allegata
FTAP - Tipo	fotografia digitale (file)
FTAA - Autore	Università degli Studi di Torino
FTAD - Riferimento cronologico	2022
FTAE - Ente proprietario	Università di Torino
FTAK - Nome file originale	Lomb_2_1584R.jpg

FTAY - Gestione Diritti	è vietato qualsiasi uso o riproduzione senza previo consenso dell'autore
BIB - BIBLIOGRAFIA	
BIBJ - Ente schedatore	UNITO
BIBH - Codice identificativo	ML_B_18
BIBX - Genere	bibliografia specifica
BIBF - Tipo	contributo in miscellanea
BIBM - Riferimento bibliografico completo	Leonardi Nicoletta, Le fotografie come oggetti scientifici negli istituti psichiatrici dell'Italia post unitaria. Ritratti di alienati dalla collezione del Museo Lombroso, in Fotografia e scienze della mente fra storia, rappresentazione e terapia, a cura di Daniela Scala, collana Mente e storia, centro di ricerca ASPI, Aracne editrice, 2018, pp. 87-114.
BIB - BIBLIOGRAFIA	
BIBJ - Ente schedatore	UNITO
BIBH - Codice identificativo	ML_B_1
BIBX - Genere	bibliografia specifica
BIBF - Tipo	catalogo museo
BIBM - Riferimento bibliografico completo	Leonardi Nicoletta, Il metodo lombrosiano e le fotografie come oggetti sociali, in Il Museo di Antropologia Criminale Cesare Lombroso dell'Università di Torino, a cura di Montaldo Silvano & Cilli Cristina, Cinisello Balsamo, Silvana editoriale, 2015, pp. 36-51.
AD - ACCESSO AI DATI	
ADS - SPECIFICHE DI ACCESSO AI DATI	
ADSP - Profilo di accesso	1
ADSM - Motivazione	scheda contenente dati liberamente accessibili
CM - CERTIFICAZIONE E GESTIONE DEI DATI	
CMP - REDAZIONE E VERIFICA SCIENTIFICA	
CMPD - Anno di redazione	2022
CMPN - Responsabile ricerca e redazione	Pugliese, Nadia
RSR - Referente verifica scientifica	Leonardi, Nicoletta
FUR - Funzionario responsabile	Moratti, Valeria
AN - ANNOTAZIONI	
OSS - Osservazioni	La scheda è stata compilata grazie all'aiuto di Matteo Pisu nell'ambito del progetto di tirocinio formativo attivato tra l'Università di Torino e l'Accademia Albertina di Belle Arti di Torino.