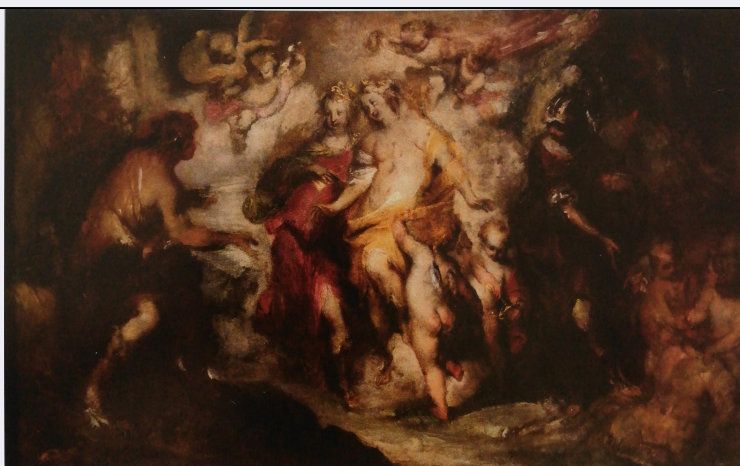


SCHEDA



CD - CODICI

TSK - Tipo Scheda	OA
LIR - Livello ricerca	P
NCT - CODICE UNIVOCO	
NCTR - Codice regione	07
NCTN - Numero catalogo generale	00377618
ESC - Ente schedatore	S236
ECP - Ente competente	S236

OG - OGGETTO

OGT - OGGETTO	
OGTD - Definizione	dipinto
OGTV - Identificazione	opera isolata
SGT - SOGGETTO	
SGTI - Identificazione	giudizio di Paride
SGTT - Titolo	Giudizio di Paride

LC - LOCALIZZAZIONE GEOGRAFICO-AMMINISTRATIVA

PVC - LOCALIZZAZIONE GEOGRAFICO-AMMINISTRATIVA ATTUALE

PVCS - Stato	ITALIA
PVCR - Regione	Liguria
PVCP - Provincia	GE
PVCC - Comune	Genova

LDC - COLLOCAZIONE SPECIFICA

LDCT - Tipologia	palazzo
LDCQ - Qualificazione	istituto di credito

DT - CRONOLOGIA

DTZ - CRONOLOGIA GENERICA

DTZG - Secolo	XVII
DTZS - Frazione di secolo	secondo quarto

DTS - CRONOLOGIA SPECIFICA

DTSI - Da	1630
-----------	------

DTSV - Validità	post
DTSF - A	1657
DTSL - Validità	ante
DTM - Motivazione cronologia	bibliografia
AU - DEFINIZIONE CULTURALE	
AUT - AUTORE	
AUTS - Riferimento all'autore	attribuito
AUTM - Motivazione dell'attribuzione	bibliografia
AUTN - Nome scelto	Giovanni Paolo Cervetto
AUTA - Dati anagrafici	Genova 1630/35 - 1657
AUTH - Sigla per citazione	AU0030
MT - DATI TECNICI	
MTC - Materia e tecnica	tela/ pittura a olio
MIS - MISURE	
MISU - Unità	cm
MISA - Altezza	51
MISL - Larghezza	87
MIST - Validità	ca
CO - CONSERVAZIONE	
STC - STATO DI CONSERVAZIONE	
STCC - Stato di conservazione	discreto
RS - RESTAURI	
RST - RESTAURI	
RSTD - Data	1996
RSTN - Nome operatore	Perazzolo
DA - DATI ANALITICI	
DES - DESCRIZIONE	
DESO - Indicazioni sull'oggetto	dipinto su tela entro cornice lignea dorata
DESI - Codifica Iconclass	94C1131 il Giudizio di Paride
DESS - Indicazioni sul soggetto	Il dipinto raffigura il momento della preferenza accordata da Paride a Venere, alla presenza di Era e Atene, circondata da amorini e angioletti festosi.
NSC - Notizie storico-critiche	Il dipinto Carige, intorno agli anni Settanta, venne inserito dal Manzitti nel nucleo di opere riferite ipoteticamente a Giovanni Paolo Cervetto. Il giovane artista, allievo di Valerio Castello, già alla metà degli anni quaranta affrontò le prime prove in autonomia "con formar tavole d'histoire gustose e dilettevoli" (Soprani 1974, p. 226), di cui il dipinto in esame sembrerebbe fungere da calzante testimonianza. Seppur evidente l'altissimo livello di tangenza con il linguaggio di Castello, si riscontra una pennellata minuta e veloce, intenta più a suggerire che a definire le forme con incredibili effetti luministici e vaporosi (Sanguineti 2008, pp. 105-106).

TU - CONDIZIONE GIURIDICA E VINCOLI**ACQ - ACQUISIZIONE**

ACQT - Tipo acquisizione	acquisto
ACQD - Data acquisizione	1965-1966

CDG - CONDIZIONE GIURIDICA

CDGG - Indicazione generica	proprietà privata
------------------------------------	-------------------

NVC - PROVVEDIMENTI DI TUTELA

NVCT - Tipo provvedimento	DLgs 42/2004, art. 10, co. 1
NVCE - Estremi provvedimento	dato non disponibile

DO - FONTI E DOCUMENTI DI RIFERIMENTO**FTA - DOCUMENTAZIONE FOTOGRAFICA**

FTAX - Genere	documentazione allegata
FTAP - Tipo	fotografia digitale (file)
FTAN - Codice identificativo	New_1668443412696

BIB - BIBLIOGRAFIA

BIBX - Genere	bibliografia specifica
BIBA - Autore	G. Rotondi Terminiello
BIBD - Anno di edizione	2008
BIBH - Sigla per citazione	BI0022
BIBN - V., pp., nn.	pp. 105-106

BIB - BIBLIOGRAFIA

BIBX - Genere	bibliografia di confronto
BIBA - Autore	AA. VV.
BIBD - Anno di edizione	2008
BIBH - Sigla per citazione	BI0032

AD - ACCESSO AI DATI**ADS - SPECIFICHE DI ACCESSO AI DATI**

ADSP - Profilo di accesso	2
ADSM - Motivazione	scheda di bene di proprietà privata

CM - COMPILAZIONE**CMP - COMPILAZIONE**

CMPD - Data	2022
CMPN - Nome	Bonanno, Arianna
FUR - Funzionario responsabile	Masi, Chiara

AN - ANNOTAZIONI