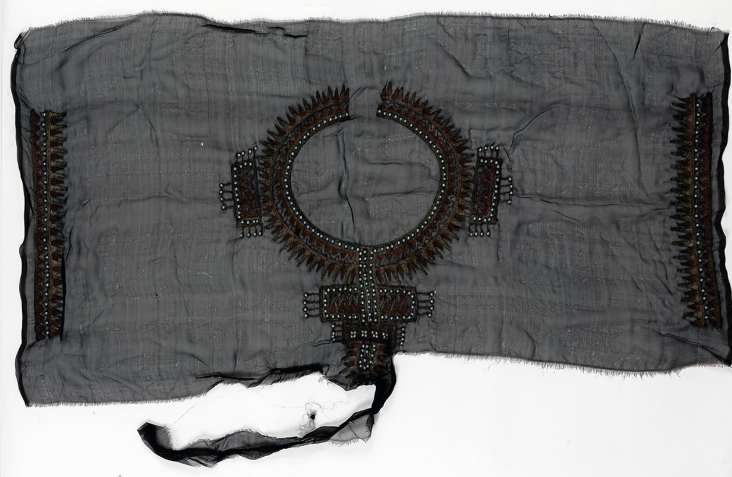


SCHEDA



CD - CODICI

TSK - Tipo Scheda VeAC

LIR - Livello ricerca C

NCT - CODICE UNIVOCO

NCTR - Codice regione 07

NCTN - Numero catalogo generale 00255332

ESC - Ente schedatore M338

ECP - Ente competente M338

LC - LOCALIZZAZIONE GEOGRAFICO-AMMINISTRATIVA

PVC - LOCALIZZAZIONE GEOGRAFICO-AMMINISTRATIVA ATTUALE

PVCS - Stato Italia

PVCR - Regione Liguria

PVCP - Provincia GE

PVCC - Comune Genova

LDC - COLLOCAZIONE SPECIFICA

LDCT - Tipologia Palazzo

LDCN - Denominazione attuale Palazzo Reale

LDCU - Indirizzo Via Balbi, 10

LDCM - Denominazione raccolta Museo di Palazzo Reale

LDCS - Specifiche Piano I/ deposito della collezione tessile/ sala I/ cassetiera D/ cassetto 4

LA - ALTRE LOCALIZZAZIONI GEOGRAFICO-AMMINISTRATIVE

TCL - Tipo di localizzazione luogo di provenienza

PRV - LOCALIZZAZIONE GEOGRAFICO-AMMINISTRATIVA

PRVS - Stato ITALIA

PRVR - Regione Liguria

PRVP - Provincia GE

PRVC - Comune Genova

PRC - COLLOCAZIONE SPECIFICA**PRCM - Denominazione
raccolta**

Collezione privata Sobrero Fera (Sartoria Sorelle Sobrero)

PRD - DATA**PRDU - Data uscita**

2004

UB - UBICAZIONE E DATI PATRIMONIALI**INV - INVENTARIO****INVD - Data**

2004

INVN - Numero

828T

OG - OGGETTO**OGT - OGGETTO****OGTD - Definizione**

camicia

DT - CRONOLOGIA**DTZ - CRONOLOGIA GENERICA****DTZG - Fascia cronologica
di riferimento**

XX

**DTZS - Frazione
cronologica**

prima metà

DTS - CRONOLOGIA SPECIFICA**DTSI - Da**

1930

DTSV - Validità

post

DTSF - A

1939

DTSL - Validità

ante

**DTM - Motivazione
cronologica**

analisi stilistica

AU - DEFINIZIONE CULTURALE**AUT - AUTORE/ RESPONSABILITA'****AUTN - Autore nome scelto**

Sartoria Sorelle Sobrero

**AUTA - Dati anagrafici
Periodo di attività**

periodo attività: prima metà del XX sec.

AUTH - Sigla per citazione

AUTH0056

**AUTM - Motivazione
dell'attribuzione**

documentazione

ATB - AMBITO SARTORIALE/PRODUZIONE**ATBD - Denominazione**

manifattura italiana

**ATBM - Motivazione
dell'attribuzione**

documentazione

MT - DATI TECNICI**MTC - MATERIA****MTCF - Fibra/ Materia**

organzino di seta

MTCT - Tecnica

taffetas ricamato

MTC - MATERIA**MTCF - Fibra/ Materia**

filato metallico e perline

MTCT - Tecnica

ricamo

MII - MISURE INGOMBRO

MIIA - Lunghezza totale massima 98

MIIL - Larghezza totale massima 53

DA - DATI ANALITICI/ STRUTTURA SARTORIALE**DES - DESCRIZIONE**

DESO - Oggetto

Telo non ancora confezionato di taffetas rado a effetto garza in organzino di seta nera, ricamato in pezza e destinato ad una camicia. Il ricamo è collocato lungo lo scollo (ancora da aprire), le spalle e il bordo delle maniche. È realizzato a punto catenella in oro filato (lamina su acciaio di seta violacea/nocciola), argento filato (acciaio di seta nera) e perline in argento. Il ricamo produce bordure di triangoli a raggiera attorno allo scollo e con i vertici verso le spalle sulle maniche e comparti rettangolari collegati tra loro con effetti di pendenti sui margini sul petto (tipo tabule).

NSC - Notizie storico-critiche

Il ricamo in pezza era destinato alla confezione di una camicia femminile da sera. Lo stile dei motivi di ispirazione etnica, tribale è in linea con la moda esotica-decò degli anni Trenta. Il manufatto è stato realizzato dalla Sartoria delle Sorelle Sobrero, attive a Genova dalla fine del primo decennio del XX secolo (cfr. Cataldi Gallo M. 2005, pp. 31-36 e p. 88, scheda n. 11).

CO - CONSERVAZIONE**STC - STATO DI CONSERVAZIONE**

STCC - Stato di conservazione discreto

STCS - Indicazioni specifiche Il manufatto presenta una parte lacerata.

TU - CONDIZIONE GIURIDICA E VINCOLI**ACQ - ACQUISIZIONE**

ACQT - Tipo acquisizione donazione

ACQN - Nome Sobrero Fera

ACQD - Data acquisizione 2004

ACQL - Luogo acquisizione Genova

CDG - CONDIZIONE GIURIDICA

CDGG - Indicazione generica proprietà Stato

CDGS - Indicazione specifica Palazzo Reale di Genova

CDGI - Indirizzo Via Balbi, 10

DO - FONTI E DOCUMENTI DI RIFERIMENTO**FTA - DOCUMENTAZIONE FOTOGRAFICA**

FTAX - Genere documentazione allegata

FTAP - Tipo fotografia digitale (file)

FTAA - Autore Robino, Paolo

FTAD - Data 2022

FTAN - Codice identificativo 0828Ta_00255332

BIB - BIBLIOGRAFIA

BIBX - Genere	bibliografia specifica
BIBA - Autore	Cataldi Gallo M.
BIBD - Anno di edizione	2005
BIBH - Sigla per citazione	B0000175
BIBN - V., pp., nn.	pp. 31-36, p. 88, scheda n. 11

MST - MOSTRE

MSTT - Titolo	Ricordi di moda. Sartorie genovesi del '900
MSTL - Luogo, sede espositiva, data	Genova, Galleria Nazionale di Palazzo Spinola, 4 febbraio-3 aprile 2005

AD - ACCESSO AI DATI**ADS - SPECIFICHE DI ACCESSO AI DATI**

ADSP - Profilo di accesso	1
ADSM - Motivazione	scheda contenente dati liberamente accessibili

CM - COMPILAZIONE**CMP - COMPILAZIONE**

CMPD - Data	2004
CMPN - Nome	Ripamonti, M.
FUR - Funzionario responsabile	Cataldi Gallo, Marzia

AGG - AGGIORNAMENTO - REVISIONE

AGGD - Data	2022
AGGN - Nome	Rosati, Maria Ludovica
AGGE - Ente	M290
AGGF - Funzionario responsabile	Fiore, Valentina