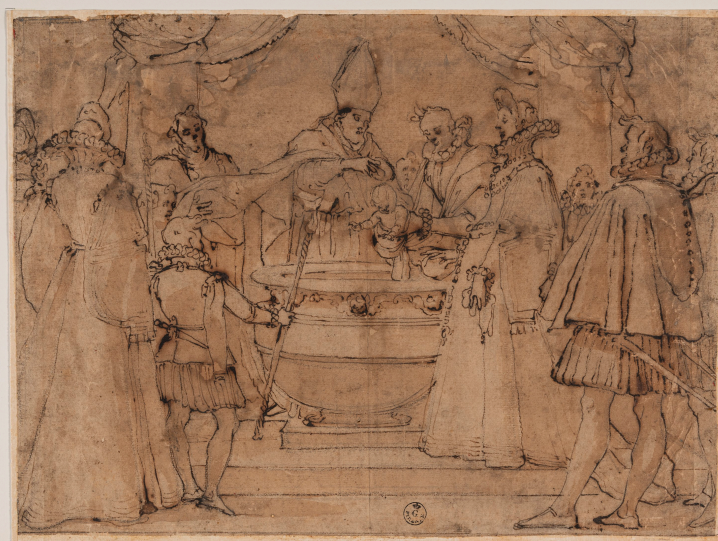


SCHEDA



CD - CODICI

TSK - Tipo Scheda	D
LIR - Livello ricerca	C
NCT - CODICE UNIVOCO	
NCTR - Codice regione	09
NCTN - Numero catalogo generale	00003651
ESC - Ente schedatore	M443
ECP - Ente competente	M443

OG - OGGETTO

OGT - OGGETTO	
OGTD - Definizione	disegno
SGT - SOGGETTO	
SGTI - Identificazione	battesimo dell'infante Filippo IV

LC - LOCALIZZAZIONE GEOGRAFICO-AMMINISTRATIVA

PVC - LOCALIZZAZIONE GEOGRAFICO-AMMINISTRATIVA ATTUALE

PVCS - Stato	ITALIA
PVCR - Regione	Toscana
PVCP - Provincia	FI
PVCC - Comune	Firenze

LDC - COLLOCAZIONE SPECIFICA

LDCT - Tipologia	palazzo
LDCQ - Qualificazione	statale
LDCN - Denominazione attuale	Palazzo degli Uffizi
LDCC - Complesso di appartenenza	Complesso vasariano
LDCU - Indirizzo	Piazzale degli Uffizi, 6

LDCM - Denominazione raccolta	Gabinetto Disegni e Stampe degli Uffizi
UB - UBICAZIONE E DATI PATRIMONIALI	
UBO - Ubicazione originaria	SC
INV - INVENTARIO DI MUSEO O SOPRINTENDENZA	
INVN - Numero	Inv. Ferri, n.
INVD - Data	1890
RO - RAPPORTO	
ROF - RAPPORTO OPERA FINALE/ORIGINALE	
ROFF - Stadio opera	disegno preparatorio
ROFO - Opera finale /originale	dipinto
ROFS - Soggetto opera finale/originale	Battesimo dell'Infante Filippo IV
ROFA - Autore opera finale /originale	Jacopo Chimenti detto Empoli
ROFD - Datazione opera finale/originale	1612
ROFC - Collocazione opera finale/originale	FI/Firenze/Depositi delle Gallerie degli Uffizi
DT - CRONOLOGIA	
DTZ - CRONOLOGIA GENERICA	
DTZG - Secolo	XVII
DTZS - Frazione di secolo	primo quarto
DTS - CRONOLOGIA SPECIFICA	
DTSI - Da	1612
DTSV - Validità	ante
DTSF - A	1612
DTSL - Validità	ante
DTM - Motivazione cronologia	bibliografia
DTM - Motivazione cronologia	contesto
AU - DEFINIZIONE CULTURALE	
AUT - AUTORE	
AUTM - Motivazione dell'attribuzione	documentazione
AUTM - Motivazione dell'attribuzione	contesto
AUTN - Nome scelto	Chimenti Jacopo detto Empoli
AUTA - Dati anagrafici	1551/ 1640
AUTH - Sigla per citazione	00000254
AAT - Altre attribuzioni	Bottega di Jacopo da Empoli
MT - DATI TECNICI	
MTC - Materia e tecnica	carta bruna/ inchiostro bruno, biacca, penna
MIS - MISURE	

MISU - Unità	mm
MISA - Altezza	283
MISL - Larghezza	380
CO - CONSERVAZIONE	
STC - STATO DI CONSERVAZIONE	
STCC - Stato di conservazione	buono
STCS - Indicazioni specifiche	Il disegno è in buone condizioni di conservazione; presenta tracce di increspature della carta dovuta a sgoratura di acqua e tracce di piegature. Attualmente è in passepartout.
DA - DATI ANALITICI	
DES - DESCRIZIONE	
DESO - Indicazioni sull'oggetto	Un vescovo di fronte ad un fonte battesimale è intento a battezzare un neonato porto da una gentildonna in costume spagnolo. Assistono alla cerimonia altri personaggi tutti in costume.
DESI - Codifica Iconclass	11QQ73211
DESS - Indicazioni sul soggetto	Figure: bambino; padre; sacerdote; chierico; astanti; madre. Oggetti: fonte battesimale.
STM - STEMMI, EMBLEMI, MARCHI	
STMC - Classe di appartenenza	timbro
STMQ - Qualificazione	amministrativo
STMI - Identificazione	Gabinetto Disegni e Stampe degli Uffizi, Lugt
STMP - Posizione	in basso, al centro
STMD - Descrizione	In basso al centro, G in camporotondo, al centro, sormontato da una corona e in basso Firenze
NSC - Notizie storico-critiche	Nell'inventario manoscritto dei disegni degli Uffizi il foglio è identificabile sotto la voce Empoli nella descrizione dei nn. 100, 101, 115, 116: quattro fatti dei Principi Medicei, cioè spozalizi, Battismo e uno a penna, gli altri simili. Come Empoli fu catalogato anche dal Ferri nel 1890. Come bottega dell'Empoli è stato considerato dalla Forlani (1963) e nel catalogo della mostra Feste ed apparati medicei da Cosimo I a Cosimo II del 1969. Lo schizzo rappresenta con molta probabilità il battesimo del figlio di Margherita d'Austria regina di Spagna e di Fikippo III. Per la celebrazione delle esequie della Regina, nella Basilica di San Lorenzo, entro le cappelle furono esposti ventisei teloni, che illustravano i fatti della vita di Margherita; tra questi appunto la scena del Battesimo del figlio primogenito.
TU - CONDIZIONE GIURIDICA E VINCOLI	
CDG - CONDIZIONE GIURIDICA	
CDGG - Indicazione generica	proprietà Stato
CDGS - Indicazione specifica	Ministero della Cultura
DO - FONTI E DOCUMENTI DI RIFERIMENTO	
FTA - DOCUMENTAZIONE FOTOGRAFICA	
FTAX - Genere	documentazione allegata
FTAP - Tipo	fotografia digitale (file)

FTAN - Codice identificativo	GU FI 649440
FTA - DOCUMENTAZIONE FOTOGRAFICA	
FTAX - Genere	documentazione esistente
FTAP - Tipo	positivo b/n
FTAN - Codice identificativo	SBAA FI 121505
FTA - DOCUMENTAZIONE FOTOGRAFICA	
FTAX - Genere	documentazione esistente
FTAP - Tipo	positivo b/n
FTAN - Codice identificativo	GERNSHEIM 11714
FNT - FONTI E DOCUMENTI	
FNTP - Tipo	inventario
FNTA - Autore	Pasquale Nerino Ferri
FNTT - Denominazione	Catalogo riassuntivo della raccolta di disegni antichi e moderni posseduta dalla R. Galleria degli Uffizi di Firenze
FNTD - Data	1890
FNTN - Nome archivio	Archivio Gabinetto Disegni e Stampe degli Uffizi
FNTS - Posizione	9359 F
FNTI - Codice identificativo	Inv. Ferri 1890
BIB - BIBLIOGRAFIA	
BIBX - Genere	bibliografia specifica
BIBA - Autore	Marabottini A.
BIBD - Anno di edizione	1988
BIBH - Sigla per citazione	00000410
BIBN - V., pp., nn.	p. 288 n. F5b
BIB - BIBLIOGRAFIA	
BIBX - Genere	bibliografia specifica
BIBA - Autore	Feste apparati
BIBD - Anno di edizione	1969
BIBH - Sigla per citazione	00001888
BIBN - V., pp., nn.	p. 141 n. 89
BIB - BIBLIOGRAFIA	
BIBX - Genere	bibliografia specifica
BIBA - Autore	Forlani A.
BIBD - Anno di edizione	1963
BIBH - Sigla per citazione	00001009
BIBN - V., pp., nn.	p. 127, nota 59
MST - MOSTRE	
MSTT - Titolo	Feste e apparati medicei da Cosimo I a Cosimo II. Mostra di disegni e incisioni
MSTL - Luogo	Firenze
MSTD - Data	1969
AD - ACCESSO AI DATI	
ADS - SPECIFICHE DI ACCESSO AI DATI	

ADSP - Profilo di accesso	1
ADSM - Motivazione	scheda contenente dati liberamente accessibili
CM - COMPILAZIONE	
CMP - COMPILAZIONE	
CMPD - Data	1970
CMPN - Nome	Gaeta Bertelà, Giovanna
FUR - Funzionario responsabile	Paolucci, Antonio
RVM - TRASCRIZIONE PER INFORMATIZZAZIONE	
RVMD - Data	2022
RVMN - Nome	Manco, Cinzia
AGG - AGGIORNAMENTO - REVISIONE	
AGGD - Data	2022
AGGN - Nome	Manco, Cinzia
AGGF - Funzionario responsabile	Conticelli, Valentina