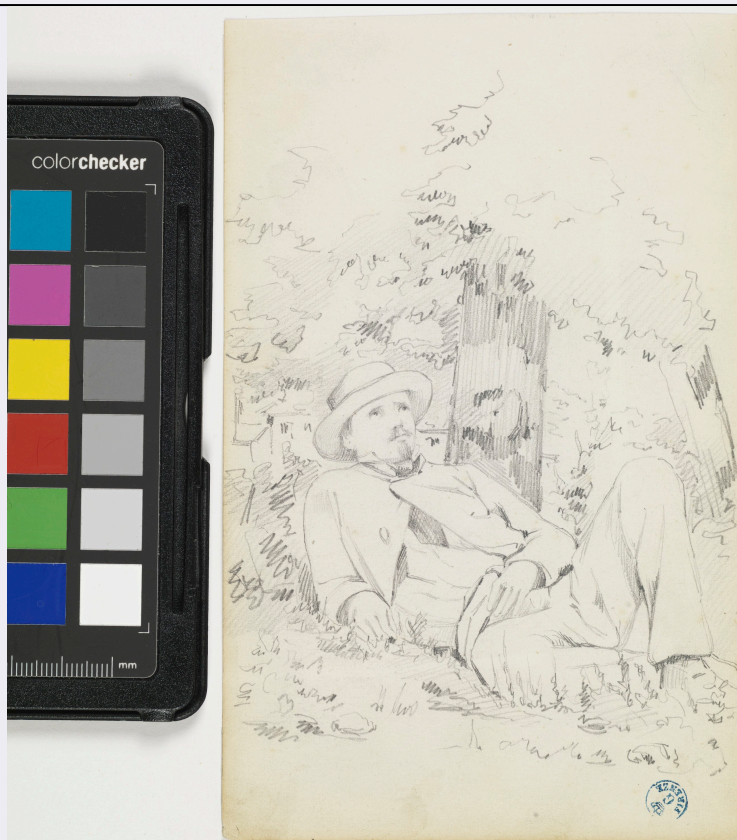


SCHEDA



CD - CODICI

TSK - Tipo Scheda	D
LIR - Livello ricerca	C
NCT - CODICE UNIVOCO	
NCTR - Codice regione	09
NCTN - Numero catalogo generale	00005400
ESC - Ente schedatore	M443
ECP - Ente competente	M443

OG - OGGETTO

OGT - OGGETTO	
OGTD - Definizione	disegno
SGT - SOGGETTO	
SGTI - Identificazione	figura maschile semidistesa sotto un albero (r.)
SGTI - Identificazione	Schizzo di finestra (v.)

LC - LOCALIZZAZIONE GEOGRAFICO-AMMINISTRATIVA

PVC - LOCALIZZAZIONE GEOGRAFICO-AMMINISTRATIVA ATTUALE

PVCS - Stato	ITALIA
PVCR - Regione	Toscana
PVCP - Provincia	FI
PVCC - Comune	Firenze

LDC - COLLOCAZIONE SPECIFICA

LDCT - Tipologia	palazzo
------------------	---------

LDCQ - Qualificazione	statale
LDCN - Denominazione attuale	Palazzo degli Uffizi
LDCC - Complesso di appartenenza	Complesso vasariano
LDCU - Indirizzo	Piazzale degli Uffizi, 6
LDCM - Denominazione raccolta	Gabinetto Disegni e Stampe degli Uffizi

UB - UBICAZIONE E DATI PATRIMONIALI

UBO - Ubicazione originaria	SC
-----------------------------	----

INV - INVENTARIO DI MUSEO O SOPRINTENDENZA

INVN - Numero	Inv. Ferri, n. 20996
INVD - Data	1890

LA - ALTRE LOCALIZZAZIONI GEOGRAFICO-AMMINISTRATIVE

TCL - Tipo di localizzazione	luogo di provenienza
------------------------------	----------------------

PRV - LOCALIZZAZIONE GEOGRAFICO-AMMINISTRATIVA

PRVS - Stato	ITALIA
PRVR - Regione	Toscana
PRVP - Provincia	FI
PRVC - Comune	Firenze

PRC - COLLOCAZIONE SPECIFICA

PRCM - Denominazione raccolta	Collezione Giuseppe Zini
-------------------------------	--------------------------

DT - CRONOLOGIA

DTZ - CRONOLOGIA GENERICA

DTZG - Secolo	XIX
---------------	-----

DTS - CRONOLOGIA SPECIFICA

DTSI - Da	1860
DTSV - Validità	ca
DTSF - A	1860
DTSL - Validità	ca
DTM - Motivazione cronologia	analisi stilistica

AU - DEFINIZIONE CULTURALE

AUT - AUTORE

AUTM - Motivazione dell'attribuzione	documentazione
AUTN - Nome scelto	Borrani Odoardo
AUTA - Dati anagrafici	1833/ 1905
AUTH - Sigla per citazione	00004007

MT - DATI TECNICI

MTC - Materia e tecnica	carta/ matita nera
-------------------------	--------------------

MIS - MISURE

MISU - Unità	mm
MISA - Altezza	165

MISL - Larghezza	105
CO - CONSERVAZIONE	
STC - STATO DI CONSERVAZIONE	
STCC - Stato di conservazione	mediocre
STCS - Indicazioni specifiche	i lati sono notevolmente ingialliti; sul verso concentrazione di macchie scure nell'angolo di sinistra in alto
DA - DATI ANALITICI	
DES - DESCRIZIONE	
DESO - Indicazioni sull'oggetto	recto: uomo barbato, con berretto sulla testa, semisdraiato sotto un albero frondoso. Sullo sfondo piccoli edifici. verso: piccolo schizzo di finestra con persiane aperte.
DESI - Codifica Iconclass	31A2361
DESI - Codifica Iconclass	41AA3311
DESS - Indicazioni sul soggetto	Figure: figure maschili.
DESS - Indicazioni sul soggetto	Architetture: finestra.
ISR - ISCRIZIONI	
ISRC - Classe di appartenenza	documentaria
ISRS - Tecnica di scrittura	a matita blu
ISRP - Posizione	sul verso, in alto a destra
ISRI - Trascrizione	20996
STM - STEMMI, EMBLEMI, MARCHI	
STMC - Classe di appartenenza	timbro
STMQ - Qualificazione	amministrativo
STMI - Identificazione	Gabinetto Disegni e Stampe degli Uffizi, Lugt 930
STMP - Posizione	sul recto, in basso a destra
STMD - Descrizione	G in campo rotondo, al centro, sormontato da una corona e in basso Firenze
NSC - Notizie storico-critiche	Il disegno è inseribile negli anni macchiaioli, per il tracciato regolare ed astrattivo del chiaroscuro e per una nitida trascrizione dei particolari.
TU - CONDIZIONE GIURIDICA E VINCOLI	
CDG - CONDIZIONE GIURIDICA	
CDGG - Indicazione generica	proprietà Stato
CDGS - Indicazione specifica	Ministero della Cultura
DO - FONTI E DOCUMENTI DI RIFERIMENTO	
FTA - DOCUMENTAZIONE FOTOGRAFICA	
FTAX - Genere	documentazione allegata
FTAP - Tipo	fotografia digitale (file)
FTAN - Codice identificativo	GU FI 635612

FTAT - Note	recto
FTA - DOCUMENTAZIONE FOTOGRAFICA	
FTAX - Genere	documentazione esistente
FTAP - Tipo	positivo b/n
FTAN - Codice identificativo	SBAA FI 158314
FNT - FONTI E DOCUMENTI	
FNTP - Tipo	inventario
FNTA - Autore	Pasquale Nerino Ferri
FNTT - Denominazione	Catalogo riassuntivo della raccolta di disegni antichi e moderni posseduta dalla R. Galleria degli Uffizi di Firenze
FNTD - Data	1890
FNTN - Nome archivio	Archivio Gabinetto Disegni e Stampe degli Uffizi
FNTS - Posizione	20996 F.
FNTI - Codice identificativo	Inv. Ferri 1890
AD - ACCESSO AI DATI	
ADS - SPECIFICHE DI ACCESSO AI DATI	
ADSP - Profilo di accesso	1
ADSM - Motivazione	scheda contenente dati liberamente accessibili
CM - COMPILAZIONE	
CMP - COMPILAZIONE	
CMPD - Data	1970
CMPN - Nome	Sisi, Carlo
FUR - Funzionario responsabile	Petrioli Tofani, Anna
RVM - TRASCRIZIONE PER INFORMATIZZAZIONE	
RVMD - Data	2022
RVMN - Nome	Manco, Cinzia
AGG - AGGIORNAMENTO - REVISIONE	
AGGD - Data	2022
AGGN - Nome	Manco, Cinzia
AGGF - Funzionario responsabile	Conticelli, Valentina