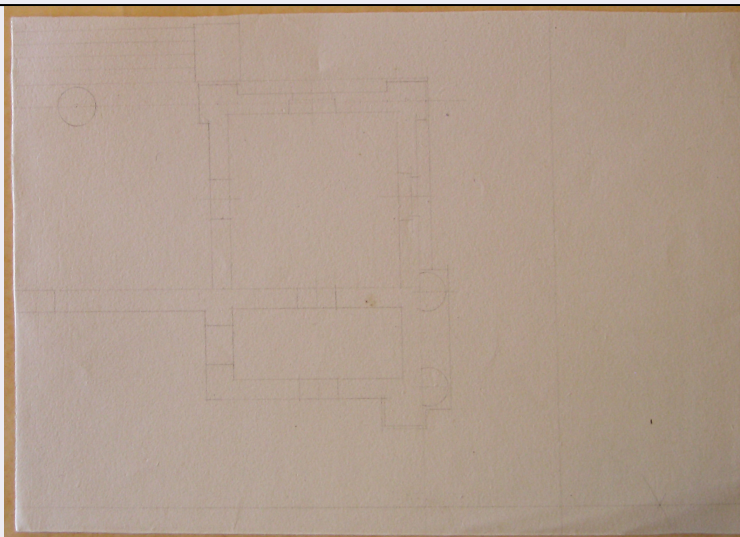


SCHEDA



CD - CODICI

TSK - Tipo Scheda	NU
LIR - Livello ricerca	I
NCT - CODICE UNIVOCO	
NCTR - Codice regione	03
NCTN - Numero catalogo generale	03272854
ESC - Ente schedatore	S302
ECP - Ente competente	S302

RV - RELAZIONI

OG - OGGETTO

OGT - OGGETTO	
OGTD - Definizione	moneta
OGTT - Classificazione tipologica	quattrino con il reliquiario, di 1° tipo
OGTR - Serie	Italiana
OGR - Disponibilità	reale

LC - LOCALIZZAZIONE GEOGRAFICO AMMINISTRATIVA

PVC - LOCALIZZAZIONE GEOGRAFICO AMMINISTRATIVA ATTUALE

PVCS - Stato	ITALIA
PVCR - Regione	Lombardia
PVCP - Provincia	MN
PVCC - Comune	Mantova

LDC - COLLOCAZIONE SPECIFICA

DT - CRONOLOGIA

DTZ - CRONOLOGIA GENERICA

DTZG - Fascia cronologica di riferimento	SECOLI/ XV
DTZS - Frazione	

cronologica	ultimo quarto
DTS - CRONOLOGIA SPECIFICA	
DTSI - Da	1484
DTSV - Validità	post
DTSF - A	1495
DTSL - Validità	ante
DTM - Motivazione cronologia	analisi paleografica
MT - DATI TECNICI	
MTC - Materia e tecnica	bronzo
MIS - MISURE	
MISU - Unità	mm
MISD - Diametro	16,5
MIS - MISURE	
MISU - Unità	g
MISG - Peso	1,69
DA - DATI ANALITICI	
DES - DESCRIZIONE	
DESA - Dritto	FRANCI MAR MA IIII
DESL - Legenda dritto	Nel campo: semibusto del marchese, in abito civile, volto a sinistra, con barba a punta, corta capigliatura e cappello a foggia di barchetta.
DESN - Lingua dritto	latino
DESF - Alfabeto/scrittura dritto	gotico
DESM - Rovescio	XPI IHESV SANGVINIS
DESG - Legenda rovescio	Nel campo: reliquiario del Preziosissimo Sangue a cupola cuspidale, sormontata da una piccola croce formata da quattro globetti, che taglia la legenda.
DESR - Lingua rovescio	latino
DEST - Alfabeto/scrittura rovescio	gotico
CO - CONSERVAZIONE	
STC - STATO DI CONSERVAZIONE	
STCC - Stato di conservazione	intero
STCL - Leggibilità	buona
TU - CONDIZIONE GIURIDICA E VINCOLI	
CDG - CONDIZIONE GIURIDICA	
CDGG - Indicazione generica	proprietà privata
NVC - PROVVEDIMENTI DI TUTELA	
NVCT - Tipo provvedimento	DSR Lombardia 20/12/2022
DO - FONTI E DOCUMENTI DI RIFERIMENTO	
FTA - DOCUMENTAZIONE FOTOGRAFICA	
FTAX - Genere	documentazione allegata

FTAP - Tipo	fotografia digitale (file)
FTAN - Codice identificativo	New_1665752916213
AD - ACCESSO AI DATI	
ADS - SPECIFICHE DI ACCESSO AI DATI	
ADSP - Profilo di accesso	3
ADSM - Motivazione	scheda di bene non adeguatamente sorvegliabile
CM - COMPILAZIONE	
CMP - COMPILAZIONE	
CMPD - Data	2022
CMPN - Nome	Gorio, Gigliola
FUR - Funzionario responsabile	Trevisan, Debora
AN - ANNOTAZIONI	