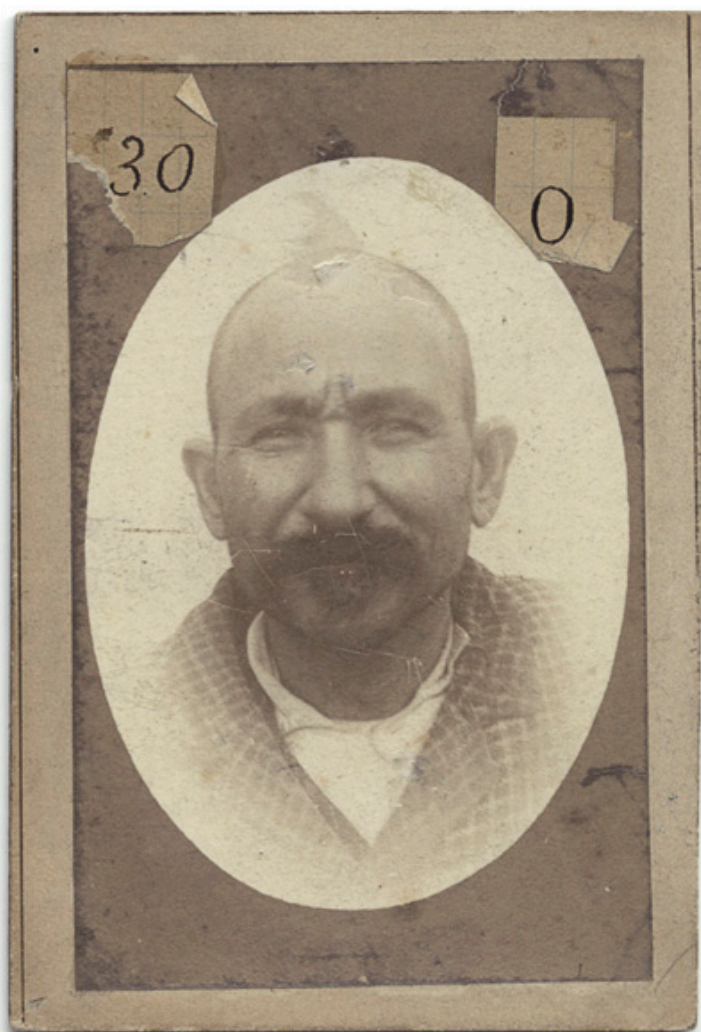


SCHEDA



CD - CODICI

TSK - Tipo scheda	F
LIR - Livello catalogazione	C
NCT - CODICE UNIVOCO	
NCTR - Codice Regione	01
NCTN - Numero catalogo generale	00407413
ESC - Ente schedatore	UNITO
ECP - Ente competente per tutela	S251

OG - BENE CULTURALE

AMB - Ambito di tutela MiC	storico artistico
CTG - Categoria	FOTOGRAFIA MEDICO - SCIENTIFICA, RITRATTISTICA
OGT - DEFINIZIONE BENE	
OGTD - Definizione	positivo
OGC - TRATTAMENTO CATALOGRAFICO	
OGCT - Trattamento catalografico	bene semplice
OGM - Modalità di	

individuazione	appartenenza ad una collezione o raccolta pubblica
OGR - Disponibilità del bene	bene disponibile
LC - LOCALIZZAZIONE GEOGRAFICO - AMMINISTRATIVA	
PVC - LOCALIZZAZIONE	
PVCS - Stato	ITALIA
PVCR - Regione	Piemonte
PVCP - Provincia	TO
PVCC - Comune	Torino
LDC - COLLOCAZIONE SPECIFICA	
LDCT - Tipologia	palazzo
LDCQ - Qualificazione	Universitario
LDCC - Complesso di appartenenza	Palazzo degli Istituti Anatomici
LDCU - Indirizzo	Corso Massimo d'Azeglio 52
LDCM - Denominazione raccolta	Museo di Antropologia criminale "Cesare Lombroso"
LDCS - Specifiche	archivio storico/piano terra
LDCD - Riferimento cronologico	XIX-XX
LA - ALTRE LOCALIZZAZIONI GEOGRAFICO - AMMINISTRATIVE	
TLC - Tipo di localizzazione	luogo di esposizione
PRV - LOCALIZZAZIONE	
PRVS - Stato	ITALIA
PRVR - Regione	Piemonte
PRVP - Provincia	TO
PRVC - Comune	Torino
PRC - COLLOCAZIONE SPECIFICA	
PRCT - Tipologia contenitore fisico	università
PRCQ - Qualificazione contenitore fisico	pubblica
PRCN - Denominazione contenitore fisico	Palazzo degli Istituti Anatomici
PRCC - Complesso monumentale di appartenenza	Palazzo degli Istituti Anatomici
PRCU - Indicazioni viabilistiche	Via Michelangelo, 32
PRCM - Denominazione contenitore giuridico	Museo di Psichiatria e Antropologia Criminale
PRCS - Specifiche	piano terra
PRD - DATI CRONOLOGICI	
PRDI - Riferimento cronologico/data inizio	1898
PRDU - Data fine	1947

LA - ALTRE LOCALIZZAZIONI GEOGRAFICO - AMMINISTRATIVE

TLC - Tipo di localizzazione	luogo di esposizione
-------------------------------------	----------------------

PRV - LOCALIZZAZIONE

PRVS - Stato	ITALIA
---------------------	--------

PRVR - Regione	Piemonte
-----------------------	----------

PRVP - Provincia	TO
-------------------------	----

PRVC - Comune	Torino
----------------------	--------

PRC - COLLOCAZIONE SPECIFICA

PRCT - Tipologia contenitore fisico	università
--	------------

PRCQ - Qualificazione contenitore fisico	pubblica
---	----------

PRCN - Denominazione contenitore fisico	Istituto di Medicina Legale
--	-----------------------------

PRCC - Complesso monumentale di appartenenza	Istituto di Medicina Legale
---	-----------------------------

PRCU - Indicazioni viabilistiche	Corso Galileo Galilei, 22
---	---------------------------

PRCM - Denominazione contenitore giuridico	Museo di Antropologia Criminale
---	---------------------------------

PRCS - Specifiche	secondo piano
--------------------------	---------------

PRD - DATI CRONOLOGICI

PRDI - Riferimento cronologico/data inizio	1948
---	------

PRDU - Data fine	2009
-------------------------	------

UB - DATI PATRIMONIALI/INVENTARI/STIME/COLLEZIONI**UBF - UBICAZIONE BENE**

UBFP - Fondo	Museo Lombroso
---------------------	----------------

UBFS - Serie archivistica	Malati psichiatrici
----------------------------------	---------------------

UBFU - Titolo di unità archivistica	Paranoico
--	-----------

UBFC - Collocazione	Faldone Malati Psichiatrici 2
----------------------------	-------------------------------

INV - ALTRI INVENTARI

INVN - Codice inventario	17/1750
---------------------------------	---------

INVD - Riferimento cronologico	1990-1993
---	-----------

AU - DEFINIZIONE CULTURALE**AUT - AUTORE/RESPONSABILITA'**

AUTJ - Ente schedatore	S251
-------------------------------	------

AUTH - Codice identificativo	ML_53
---	-------

AUTN - Nome scelto di persona o ente	Poli, Emilio
---	--------------

AUTP - Tipo intestazione	P
---------------------------------	---

AUTA - Indicazioni cronologiche	? - 1899
AUTR - Ruolo	fotografo principale
AUTM - Motivazione/fonte	bibliografia
AUTZ - Note	E' assunto nel 1872 come copista al servizio della Direzione dell'Ospedale psichiatrico San Lazzaro di Reggio nell'Emilia. Nel 1876 diviene responsabile del guardaroba e, prestatosi ad eseguire lavori tecnici, l'anno successivo inizia a scattare le prime immagini di pazienti ricoverati nell'ospedale, su incarico dell'allora direttore Augusto Tamburini (fonte Bombardieri, C., & IORI, S. 2016. Archivio ex ospedale psichiatrico San Lazzaro di Reggio Emilia. Catalogo del fondo fotografico, https://www.ausl.re.it/biblioteca-c-livi)
AUT - AUTORE/RESPONSABILITA'	
AUTJ - Ente schedatore	S251
AUTH - Codice identificativo	ML_52
AUTN - Nome scelto di persona o ente	Tamburini, Augusto
AUTP - Tipo intestazione	P
AUTA - Indicazioni cronologiche	1848 - 1919
AUTR - Ruolo	collettore - committente
AUTY - Specifiche intervento	Tra il 1877 e il 1907, raccolse e commissionò diversi scatti fotografici di pazienti in cura presso l'ospedale psichiatrico San Lazzaro di Reggio nell'Emilia, di cui era all'epoca il direttore.
AUTM - Motivazione/fonte	bibliografia
ATB - AMBITO CULTURALE	
ATBD - Denominazione	manicomiale
ATBM - Motivazione/fonte	bibliografia
SG - SOGGETTO	
SGT - SOGGETTO	
SGTI - Identificazione	Antropologia - Antropologia Criminale - Psichiatria - Neuropsichiatria
SGTI - Identificazione	Persone - Uomini - Lombroso - Tamburini-
SGTI - Identificazione	Reggio Emilia - Ospedali psichiatrici - Disturbi mentali - Disabili mentali -
SGTI - Identificazione	Persone - Uomini - Delinquenti
SGTI - Identificazione	Poli - Ritratti fotografici
SGTD - Indicazioni sul soggetto	Ritratto ovale: primo piano di un uomo in posa visto frontalmente. L'uomo porta baffi e pizzetto e i capelli rasati, indossa una giacca a quadretti.
SGL - TITOLO	
SGLT - Titolo proprio	Paranoico
SGLS - Specifiche titolo	iscrizione al verso del supporto secondario
DT - CRONOLOGIA	
DTZ - CRONOLOGIA GENERICA	
DTZG - Fascia cronologica /periodo	XIX

DTZS - Specifiche fascia cronologica/periodo	ultimo quarto
DTS - CRONOLOGIA SPECIFICA	
DTSI - Da	1877
DTSV - Validità	ca
DTSF - A	1899
DTSL - Validità	ante
DTM - Motivazione/fonte	bibliografia
LR - LUOGO E DATA DELLA RIPRESA	
LRC - LOCALIZZAZIONE	
LRCS - Stato	ITALIA
LRCR - Regione	Emilia-Romagna
LRCP - Provincia	RE
LRCC - Comune	Reggio nell'Emilia
LRCL - Località	Ospedale San Lazzaro, Reggio nell'Emilia
MT - DATI TECNICI	
MTX - Indicazione di colore	BN
MTC - MATERIA E TECNICA	
MTCP - Riferimento alla parte	supporto primario
MTCM - Materia	carta
MTCT - Tecnica	albumina
MTC - MATERIA E TECNICA	
MTCP - Riferimento alla parte	supporto secondario
MTCM - Materia	cartoncino
MTCT - Tecnica	tecniche varie
MTCS - Note	Incollaggio
MIS - MISURE	
MISP - Riferimento alla parte	supporto primario
MISZ - Tipo di misura	altezzaxlunghezza
MISS - Specifiche	massima
MISU - Unità di misura	cm
MISM - Valore	9,4x5,9 c.
MIS - MISURE	
MISP - Riferimento alla parte	supporto secondario
MISZ - Tipo di misura	altezzaxlunghezza
MISS - Specifiche	massima
MISU - Unità di misura	cm
MISM - Valore	10,2x6,6 c.
FRM - Formato	carte-de-visite
CO - CONSERVAZIONE E INTERVENTI	

STC - STATO DI CONSERVAZIONE**STCC - Stato di
conservazione**

discreto

**STD - Modalità di
conservazione**

Contenitore a norma, ambiente non climatizzato

DA - DATI ANALITICI**DES - Descrizione**Ritratto ovale. Stampa all'albumina incollata su cartoncino
prestampato, iscrizioni sul recto e sul verso, etichette.**ISE - ISCRIZIONI/EMBLEMI/MARCHI/STEMMI/TIMBRI****ISER - Riferimento alla
parte**

Recto

ISEP - Posizione

in alto a sinistra e a destra

ISED - Definizione

etichetta

ISEZ - Descrizione

Iscrizioni ad inchiostro su etichette di carta quadrettata.

ISEQ - Quantità

2

ISES - Supporto

primario

**ISEF - Sistema grafico
/alfabeto**

numeri arabi

ISEM - Materia e tecnica

a inchiostro

ISEM - Materia e tecnica

a matita

ISEI - Trascrizione

"30" "O"

ISE - ISCRIZIONI/EMBLEMI/MARCHI/STEMMI/TIMBRI**ISER - Riferimento alla
parte**

Verso

ISEP - Posizione

lungo tutto il supporto

ISED - Definizione

iscrizione

ISEE - Specifiche

di collezione

ISEQ - Quantità

5

ISES - Supporto

secondario

**ISEF - Sistema grafico
/alfabeto**

numeri arabi

ISEM - Materia e tecnica

a matita

ISEI - Trascrizione"Frenocomio di Reggio Emilia" "P" "Vincenzo Costantino di Bari"
"Paranoico condannato come caso di reo punibile" 17/1750**TU - CONDIZIONE GIURIDICA E PROVVEDIMENTI DI TUTELA****CDG - CONDIZIONE GIURIDICA****CDGG - Indicazione
generica**

proprietà Ente pubblico non territoriale

**BPT - Provvedimenti di tutela
- sintesi**

sì

CPR - DIRITTI D'AUTORE**CPRN - Nome**

©Università degli Studi di Torino

DO - DOCUMENTAZIONE**FTA - DOCUMENTAZIONE FOTOGRAFICA****FTAN - Codice identificativo**

Lomb_17_1750

FTAX - Genere	documentazione allegata
FTAP - Tipo	fotografia digitale (file)
FTAA - Autore	Università degli Studi di Torino
FTAD - Riferimento cronologico	2022
FTAE - Ente proprietario	Università di Torino
FTAK - Nome file originale	Lomb_17_1750.jpg
FTAY - Gestione Diritti	è vietato qualsiasi uso o riproduzione senza previo consenso dell'autore
FTA - DOCUMENTAZIONE FOTOGRAFICA	
FTAN - Codice identificativo	Lomb_17_1750R
FTAX - Genere	documentazione allegata
FTAP - Tipo	fotografia digitale (file)
FTAA - Autore	Università degli Studi di Torino
FTAD - Riferimento cronologico	2022
FTAE - Ente proprietario	Università di Torino
FTAK - Nome file originale	Lomb_17_1750R.jpg
FTAY - Gestione Diritti	è vietato qualsiasi uso o riproduzione senza previo consenso dell'autore
BIB - BIBLIOGRAFIA	
BIBJ - Ente schedatore	UNITO
BIBH - Codice identificativo	ML_B_18
BIBX - Genere	bibliografia specifica
BIBF - Tipo	contributo in miscellanea
BIBM - Riferimento bibliografico completo	Leonardi Nicoletta, Le fotografie come oggetti scientifici negli istituti psichiatrici dell'Italia post unitaria. Ritratti di alienati dalla collezione del Museo Lombroso, in Fotografia e scienze della mente fra storia, rappresentazione e terapia, a cura di Daniela Scala, collana Mente e storia, centro di ricerca ASPI, Aracne editrice, 2018, pp. 87-114.
BIB - BIBLIOGRAFIA	
BIBJ - Ente schedatore	UNITO
BIBH - Codice identificativo	ML_B_1
BIBX - Genere	bibliografia specifica
BIBF - Tipo	catalogo museo
BIBM - Riferimento bibliografico completo	Leonardi Nicoletta, Il metodo lombrosiano e le fotografie come oggetti sociali, in Il Museo di Antropologia Criminale Cesare Lombroso dell'Università di Torino, a cura di Montaldo Silvano & Cilli Cristina, Cinisello Balsamo, Silvana editoriale, 2015, pp. 36-51.
MS - MOSTRE/ALTRI EVENTI CULTURALI/PREMI	
MST - MOSTRA/EVENTO CULTURALE	
MSTI - Tipo	mostra
MSTT - Titolo /denominazione	I 1000 volti di Lombroso. Il fondo fotografico dell'archivio del Museo di Antropologia criminale dell'università di Torino
MSTE - Ente/soggetto organizzatore	Museo di Antropologia criminale "Cesare Lombroso"
MSTL - Luogo, sede espositiva, data	Torino, Museo Nazionale del Cinema, 25 settembre 2019 - 6 gennaio 2020

MSTS - Note	A cura di: Cristina Cilli, Nicoletta Leonardi, Silvano Montaldo, Nadia Pugliese.
AD - ACCESSO AI DATI	
ADS - SPECIFICHE DI ACCESSO AI DATI	
ADSP - Profilo di accesso	1
ADSM - Motivazione	scheda contenente dati liberamente accessibili
CM - CERTIFICAZIONE E GESTIONE DEI DATI	
CMP - REDAZIONE E VERIFICA SCIENTIFICA	
CMPD - Anno di redazione	2022
CMPN - Responsabile ricerca e redazione	Pugliese, Nadia
RSR - Referente verifica scientifica	Leonardi, Nicoletta
FUR - Funzionario responsabile	Moratti, Valeria
AN - ANNOTAZIONI	
OSS - Osservazioni	Si veda anche la collezione di fotografie della Biblioteca Scientifica Carlo Livi https://bbcc.ibr.regione.emilia-romagna.it/pater/loadcard.do?id_card=248568&force=1# . La scheda è stata compilata grazie all'aiuto di Matteo Pisu nell'ambito del progetto di tirocinio formativo attivato tra l'Università di Torino e l'Accademia Albertina di Belle Arti di Torino.