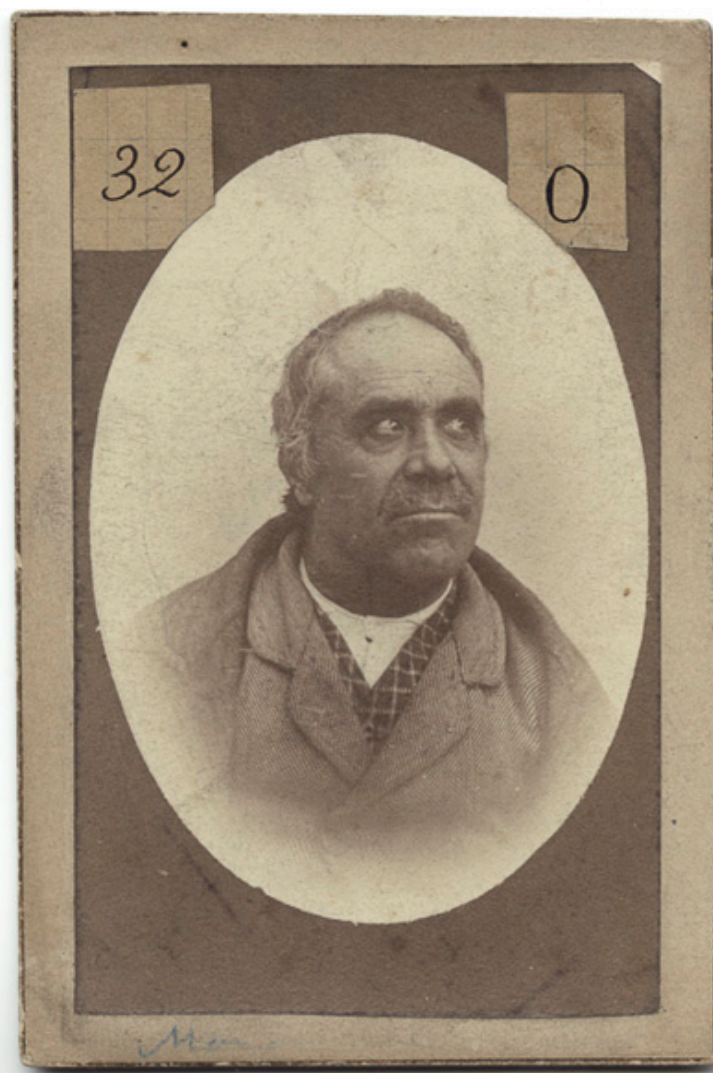


SCHEDA



CD - CODICI

TSK - Tipo scheda	F
LIR - Livello catalogazione	C
NCT - CODICE UNIVOCO	
NCTR - Codice Regione	01
NCTN - Numero catalogo generale	00407416
ESC - Ente schedatore	UNITO
ECP - Ente competente per tutela	S251

OG - BENE CULTURALE

AMB - Ambito di tutela MiC	storico artistico
CTG - Categoria	FOTOGRAFIA MEDICO - SCIENTIFICA, RITRATTISTICA
OGT - DEFINIZIONE BENE	
OGTD - Definizione	positivo
OGC - TRATTAMENTO CATALOGRAFICO	
OGCT - Trattamento catalografico	bene semplice

OGM - Modalità di individuazione	appartenenza ad una collezione o raccolta pubblica
---	--

OGR - Disponibilità del bene	bene disponibile
-------------------------------------	------------------

LC - LOCALIZZAZIONE GEOGRAFICO - AMMINISTRATIVA

PVC - LOCALIZZAZIONE

PVCS - Stato	ITALIA
---------------------	--------

PVCR - Regione	Piemonte
-----------------------	----------

PVCP - Provincia	TO
-------------------------	----

PVCC - Comune	Torino
----------------------	--------

LDC - COLLOCAZIONE SPECIFICA

LDCT - Tipologia	palazzo
-------------------------	---------

LDCQ - Qualificazione	Universitario
------------------------------	---------------

LDCC - Complesso di appartenenza	Palazzo degli Istituti Anatomici
---	----------------------------------

LDCU - Indirizzo	Corso Massimo d'Azeglio 52
-------------------------	----------------------------

LDCM - Denominazione raccolta	Museo di Antropologia criminale "Cesare Lombroso"
--------------------------------------	---

LDCS - Specifiche	archivio storico/piano terra
--------------------------	------------------------------

LDCD - Riferimento cronologico	XIX-XX
---------------------------------------	--------

LA - ALTRE LOCALIZZAZIONI GEOGRAFICO - AMMINISTRATIVE

TLC - Tipo di localizzazione	luogo di esposizione
-------------------------------------	----------------------

PRV - LOCALIZZAZIONE

PRVS - Stato	ITALIA
---------------------	--------

PRVR - Regione	Piemonte
-----------------------	----------

PRVP - Provincia	TO
-------------------------	----

PRVC - Comune	Torino
----------------------	--------

PRC - COLLOCAZIONE SPECIFICA

PRCT - Tipologia contenitore fisico	università
--	------------

PRCQ - Qualificazione contenitore fisico	pubblica
---	----------

PRCN - Denominazione contenitore fisico	Palazzo degli Istituti Anatomici
--	----------------------------------

PRCC - Complesso monumentale di appartenenza	Palazzo degli Istituti Anatomici
---	----------------------------------

PRCU - Indicazioni viabilistiche	Via Michelangelo, 32
---	----------------------

PRCM - Denominazione contenitore giuridico	Museo di Psichiatria e Antropologia Criminale
---	---

PRCS - Specifiche	piano terra
--------------------------	-------------

PRD - DATI CRONOLOGICI

PRDI - Riferimento cronologico/data inizio	1898
---	------

PRDU - Data fine	1947
LA - ALTRE LOCALIZZAZIONI GEOGRAFICO - AMMINISTRATIVE	
TLC - Tipo di localizzazione	luogo di esposizione
PRV - LOCALIZZAZIONE	
PRVS - Stato	ITALIA
PRVR - Regione	Piemonte
PRVP - Provincia	TO
PRVC - Comune	Torino
PRC - COLLOCAZIONE SPECIFICA	
PRCT - Tipologia contenitore fisico	università
PRCQ - Qualificazione contenitore fisico	pubblica
PRCN - Denominazione contenitore fisico	Istituto di Medicina Legale
PRCC - Complesso monumentale di appartenenza	Istituto di Medicina Legale
PRCU - Indicazioni viabilistiche	Corso Galileo Galilei, 22
PRCM - Denominazione contenitore giuridico	Museo di Antropologia Criminale
PRCS - Specifiche	secondo piano
PRD - DATI CRONOLOGICI	
PRDI - Riferimento cronologico/data inizio	1948
PRDU - Data fine	2009
UB - DATI PATRIMONIALI/INVENTARI/STIME/COLLEZIONI	
UBF - UBICAZIONE BENE	
UBFP - Fondo	Museo Lombroso
UBFS - Serie archivistica	Malati psichiatrici
UBFU - Titolo di unità archivistica	Paranoico
UBFC - Collocazione	Faldone Malati Psichiatrici 2
INV - ALTRI INVENTARI	
INVN - Codice inventario	20/1750
INVD - Riferimento cronologico	1990-1993
AU - DEFINIZIONE CULTURALE	
AUT - AUTORE/RESPONSABILITA'	
AUTJ - Ente schedatore	S251
AUTH - Codice identificativo	ML_53
AUTN - Nome scelto di persona o ente	Poli, Emilio

AUTP - Tipo intestazione	P
AUTA - Indicazioni cronologiche	? - 1899
AUTR - Ruolo	fotografo principale
AUTM - Motivazione/fonte	bibliografia
AUTZ - Note	E' assunto nel 1872 come copista al servizio della Direzione dell'Ospedale psichiatrico San Lazzaro di Reggio nell'Emilia. Nel 1876 diviene responsabile del guardaroba e, prestatosi ad eseguire lavori tecnici, l'anno successivo inizia a scattare le prime immagini di pazienti ricoverati nell'ospedale, su incarico dell'allora direttore Augusto Tamburini (fonte Bombardieri, C., & IORI, S. 2016. Archivio ex ospedale psichiatrico San Lazzaro di Reggio Emilia. Catalogo del fondo fotografico, https://www.ausl.re.it/biblioteca-c-livi)
AUT - AUTORE/RESPONSABILITA'	
AUTJ - Ente schedatore	S251
AUTH - Codice identificativo	ML_52
AUTN - Nome scelto di persona o ente	Tamburini, Augusto
AUTP - Tipo intestazione	P
AUTA - Indicazioni cronologiche	1848 - 1919
AUTR - Ruolo	collettore - committente
AUTY - Specifiche intervento	Tra il 1877 e il 1907, raccolse e commissionò diversi scatti fotografici di pazienti in cura presso l'ospedale psichiatrico San Lazzaro di Reggio nell'Emilia, di cui era all'epoca il direttore.
AUTM - Motivazione/fonte	bibliografia
ATB - AMBITO CULTURALE	
ATBD - Denominazione	manicomiale
ATBM - Motivazione/fonte	bibliografia
SG - SOGGETTO	
SGT - SOGGETTO	
SGTI - Identificazione	Antropologia - Antropologia Criminale - Psichiatria - Neuropsichiatria
SGTI - Identificazione	Persone - Uomini - Lombroso - Tamburini-
SGTI - Identificazione	Reggio Emilia - Ospedali psichiatrici - Disturbi mentali - Disabili mentali -
SGTI - Identificazione	Persone - Uomini - Delinquenti
SGTI - Identificazione	Poli - Ritratti fotografici
SGTD - Indicazioni sul soggetto	Ritratto ovale: primo piano di un uomo in posa visto frontalmente e con il volto di tre quarti. L'uomo è stempiato, guarda in alto a sinistra e indossa un panciotto a quadretti e un cappotto.
SGL - TITOLO	
SGLT - Titolo proprio	Paranoico
SGLS - Specifiche titolo	iscrizione al verso del supporto secondario
DT - CRONOLOGIA	
DTZ - CRONOLOGIA GENERICA	
DTZG - Fascia cronologica	

/periodo	XIX
DTZS - Specifiche fascia cronologica/periodo	ultimo quarto
DTS - CRONOLOGIA SPECIFICA	
DTSI - Da	1877
DTSV - Validità	ca
DTSF - A	1899
DTSL - Validità	ante
DTM - Motivazione/fonte	bibliografia
LR - LUOGO E DATA DELLA RIPRESA	
LRC - LOCALIZZAZIONE	
LRCS - Stato	ITALIA
LRCR - Regione	Emilia-Romagna
LRCP - Provincia	RE
LRCC - Comune	Reggio nell'Emilia
LRCL - Località	Ospedale San Lazzaro, Reggio nell'Emilia
MT - DATI TECNICI	
MTX - Indicazione di colore	BN
MTC - MATERIA E TECNICA	
MTCP - Riferimento alla parte	supporto primario
MTCM - Materia	carta
MTCT - Tecnica	albumina
MTC - MATERIA E TECNICA	
MTCP - Riferimento alla parte	supporto secondario
MTCM - Materia	cartoncino
MTCT - Tecnica	tecniche varie
MTCS - Note	Incollaggio
MIS - MISURE	
MISP - Riferimento alla parte	supporto primario
MISZ - Tipo di misura	altezzaxlunghezza
MISS - Specifiche	massima
MISU - Unità di misura	cm
MISM - Valore	9,4x5,9 c.
MIS - MISURE	
MISP - Riferimento alla parte	supporto secondario
MISZ - Tipo di misura	altezzaxlunghezza
MISS - Specifiche	massima
MISU - Unità di misura	cm
MISM - Valore	10,2x6,6 c.
FRM - Formato	carte-de-visite

CO - CONSERVAZIONE E INTERVENTI**STC - STATO DI CONSERVAZIONE**

STCC - Stato di conservazione	discreto
STD - Modalità di conservazione	Contenitore a norma, ambiente non climatizzato

DA - DATI ANALITICI

DES - Descrizione	Ritratto ovale. Stampa all'albumina incollata su cartoncino prestampato, iscrizioni sul recto e sul verso, etichette.
--------------------------	---

ISE - ISCRIZIONI/EMBLEMI/MARCHI/STEMMI/TIMBRI

ISER - Riferimento alla parte	Recto
ISEP - Posizione	in alto a sinistra e a destra
ISED - Definizione	etichetta
ISEZ - Descrizione	Iscrizioni ad inchiostro su etichette di carta quadrettata.
ISEQ - Quantità	2
ISES - Supporto	primario
ISEF - Sistema grafico /alfabeto	numeri arabi
ISEM - Materia e tecnica	a inchiostro
ISEM - Materia e tecnica	a matita
ISEI - Trascrizione	"32" "O"

ISE - ISCRIZIONI/EMBLEMI/MARCHI/STEMMI/TIMBRI

ISER - Riferimento alla parte	Verso
ISEP - Posizione	lungo tutto il supporto
ISED - Definizione	iscrizione
ISEE - Specifiche	di collezione
ISEQ - Quantità	5
ISES - Supporto	secondario
ISEF - Sistema grafico /alfabeto	numeri arabi
ISEM - Materia e tecnica	a matita
ISEI - Trascrizione	20/1750 "P" "Margione Unieddu" "Paranoico condannato come semi reo responsabile"

TU - CONDIZIONE GIURIDICA E PROVVEDIMENTI DI TUTELA**CDG - CONDIZIONE GIURIDICA**

CDGG - Indicazione generica	proprietà Ente pubblico non territoriale
BPT - Provvedimenti di tutela - sintesi	sì

CPR - DIRITTI D'AUTORE

CPRN - Nome	©Università degli Studi di Torino
--------------------	-----------------------------------

DO - DOCUMENTAZIONE**FTA - DOCUMENTAZIONE FOTOGRAFICA**

FTAN - Codice identificativo	Lomb_20_1750
FTAX - Genere	documentazione allegata
FTAP - Tipo	fotografia digitale (file)
FTAA - Autore	Università degli Studi di Torino
FTAD - Riferimento cronologico	2022
FTAE - Ente proprietario	Università di Torino
FTAK - Nome file originale	Lomb_20_1750.jpg
FTAY - Gestione Diritti	è vietato qualsiasi uso o riproduzione senza previo consenso dell'autore

FTA - DOCUMENTAZIONE FOTOGRAFICA

FTAN - Codice identificativo	Lomb_20_1750R
FTAX - Genere	documentazione allegata
FTAP - Tipo	fotografia digitale (file)
FTAA - Autore	Università degli Studi di Torino
FTAD - Riferimento cronologico	2022
FTAE - Ente proprietario	Università di Torino
FTAK - Nome file originale	Lomb_20_1750R.jpg
FTAY - Gestione Diritti	è vietato qualsiasi uso o riproduzione senza previo consenso dell'autore

BIB - BIBLIOGRAFIA

BIBJ - Ente schedatore	UNITO
BIBH - Codice identificativo	ML_B_18
BIBX - Genere	bibliografia specifica
BIBF - Tipo	contributo in miscellanea
BIBM - Riferimento bibliografico completo	Leonardi Nicoletta, Le fotografie come oggetti scientifici negli istituti psichiatrici dell'Italia post unitaria. Ritratti di alienati dalla collezione del Museo Lombroso, in Fotografia e scienze della mente fra storia, rappresentazione e terapia, a cura di Daniela Scala, collana Mente e storia, centro di ricerca ASPI, Aracne editrice, 2018, pp. 87-114.

BIB - BIBLIOGRAFIA

BIBJ - Ente schedatore	UNITO
BIBH - Codice identificativo	ML_B_1
BIBX - Genere	bibliografia specifica
BIBF - Tipo	catalogo museo
BIBM - Riferimento bibliografico completo	Leonardi Nicoletta, Il metodo lombrosiano e le fotografie come oggetti sociali, in Il Museo di Antropologia Criminale Cesare Lombroso dell'Università di Torino, a cura di Montaldo Silvano & Cilli Cristina, Cinisello Balsamo, Silvana editoriale, 2015, pp. 36-51.

MS - MOSTRE/ALTRI EVENTI CULTURALI/PREMI

MST - MOSTRA/EVENTO CULTURALE

MSTI - Tipo	mostra
MSTT - Titolo /denominazione	I 1000 volti di Lombroso. Il fondo fotografico dell'archivio del Museo di Antropologia criminale dell'università di Torino
MSTE - Ente/soggetto organizzatore	Museo di Antropologia criminale "Cesare Lombroso"

MSTL - Luogo, sede espositiva, data	Torino, Museo Nazionale del Cinema, 25 settembre 2019 - 6 gennaio 2020
MSTS - Note	A cura di: Cristina Cilli, Nicoletta Leonardi, Silvano Montaldo, Nadia Pugliese.
AD - ACCESSO AI DATI	
ADS - SPECIFICHE DI ACCESSO AI DATI	
ADSP - Profilo di accesso	1
ADSM - Motivazione	scheda contenente dati liberamente accessibili
CM - CERTIFICAZIONE E GESTIONE DEI DATI	
CMP - REDAZIONE E VERIFICA SCIENTIFICA	
CMPD - Anno di redazione	2022
CMPN - Responsabile ricerca e redazione	Pugliese, Nadia
RSR - Referente verifica scientifica	Leonardi, Nicoletta
FUR - Funzionario responsabile	Moratti, Valeria
AN - ANNOTAZIONI	
OSS - Osservazioni	Si veda anche la collezione di fotografie della Biblioteca Scientifica Carlo Livi https://bbcc.ibr.regione.emilia-romagna.it/pater/loadcard.do?id_card=248568&force=1# . La scheda è stata compilata grazie all'aiuto di Matteo Pisu nell'ambito del progetto di tirocinio formativo attivato tra l'Università di Torino e l'Accademia Albertina di Belle Arti di Torino.